

DUO

MARKET RESEARCH

Resultaten

Onderzoek Omgevingsvisie

In opdracht van: Gemeente IJsselstein
Contactpersoon: Anja Adjoumani-Laverman

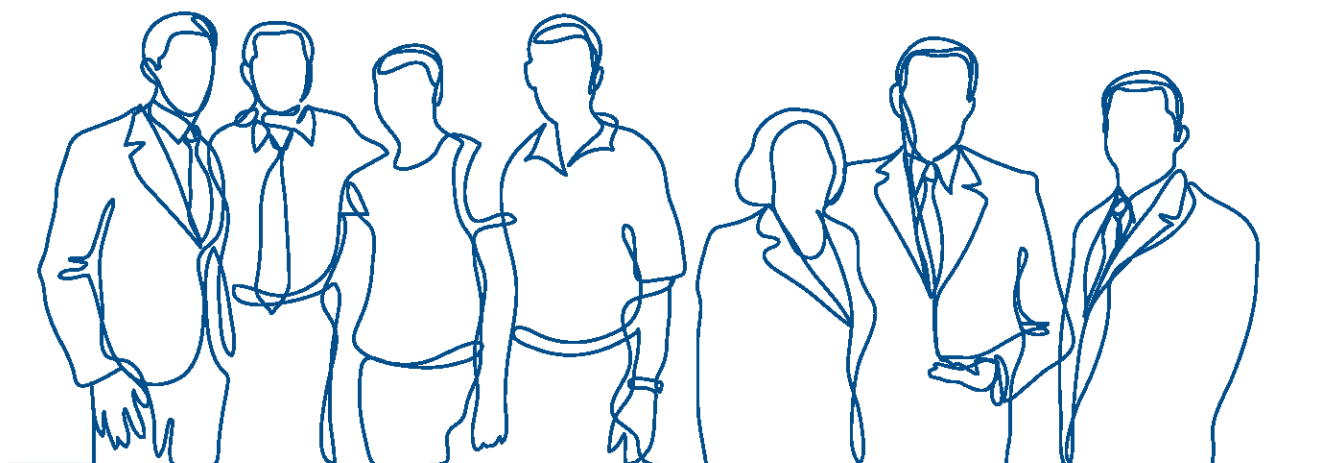
Utrecht, juli 2020

Postbus 681
3500 AR Utrecht

Telefoon: 030 263 10 80

e-mail: info@duomarketresearch.nl

website: www.duomarketresearch.nl



INHOUDSOPGAVE

1	ACHTERGROND EN ONDERWERPEN ONDERZOEK.....	3
2	ONDERZOEKSOPZET	4
3	RESULTATEN.....	5
3.1	Belangrijke thema's per deelgebied	5
3.2	Stellingen energie.....	10
3.3	Stellingen wonen.....	11
3.4	Stellingen erfgoed, cultuurhistorie en groen	12
4	BIJLAGE	13
4.1	Verantwoording weging respons en betrouwbaarheidsmarges.....	13
4.2	Resultaten naar gebied	15
4.3	Open antwoorden en toelichtingen.....	25

1 ACHTERGROND EN ONDERWERPEN ONDERZOEK

DUO Market Research heeft in opdracht van de gemeente IJsselstein onderzoek gedaan naar de omgevingsvisie van de gemeente. Deze rapportage bevat de resultaten van het onderzoek dat in juni en juli 2020 is uitgevoerd onder de leden van het Inwonerspanel van de gemeente.

2 ONDERZOEKSOPZET

Onderzoeksgroep, onderzoeksmethode en respons

Het onderzoek is uitgevoerd via een online enquête onder het Inwonerspanel. De leden zijn per e-mail benaderd met het verzoek om deel te nemen aan het onderzoek. In de e-mail is benadrukt dat de deelname aan het onderzoek geheel vrijwillig en anoniem is.

Het online veldwerk onder de leden is als volgt verlopen:

1. De inwoners ontvingen een e-mail waarmee ze zijn uitgenodigd om deel te nemen aan het online onderzoek. Deze e-mail bevatte een link waarmee men direct in de online vragenlijst terecht kwam.
2. De vragenlijst kon via de browser worden bekeken en ingevuld.
3. Na enige tijd is er per e-mail een herinnering gestuurd naar de inwoners die op dat moment nog niet aan het onderzoek hadden meegewerkt.

Elke inwoner kon slechts één keer de vragenlijst invullen. De technische realisatie van het online-veldwerk voor het onderzoek is door DUO Market Research in eigen beheer uitgevoerd en gemanaged.

Van 26 juni tot en met 5 juli 2020 hebben de inwoners de mogelijkheid gekregen de vragenlijst in te vullen. In totaal hebben 569 inwoners de vragenlijst ingevuld, hetgeen neerkomt op een responspercentage van 40%.

We hebben geanalyseerd of de gerealiseerde netto-respons een afspiegeling van de gemeente IJsselstein vormt (voor de kenmerken: leeftijd, geslacht en wijk/gebied). Na deze analyse heeft een herweging plaatsgevonden. Dit houdt in dat de antwoorden van de ondervertegenwoordigde groepen "zwaarder" meetellen. De resultaten van het onderzoek zijn op deze manier representatief voor de gemeente IJsselstein als geheel. Voor een verantwoording van de respons en de herweging wordt verwezen naar paragraaf 4.1.

Gebruikte vragenlijst

De vragenlijst is in nauw overleg met de gemeente opgesteld.

Opzet rapportage

Conform de reglementen en gedragscodes van de Autoriteit Persoonsgegevens zijn alle antwoorden van de respondenten anoniem verwerkt.

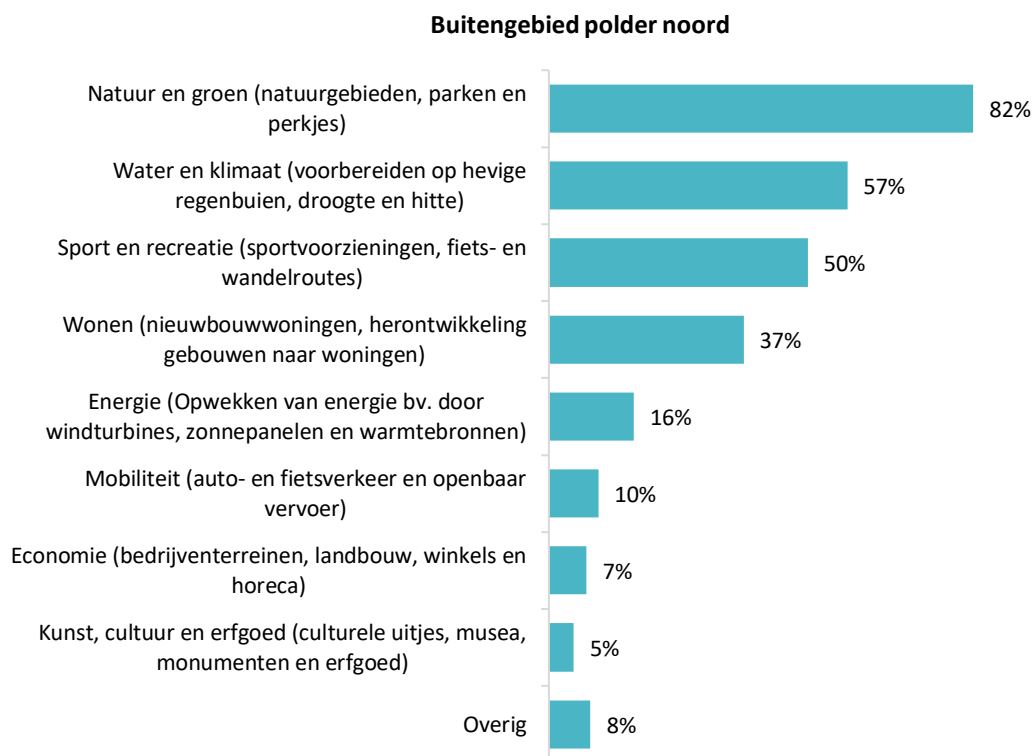
De resultaten van het onderzoek zijn weergegeven in grafieken (zie hoofdstuk 3). In de grafieken zijn de resultaten van de gemeente IJsselstein als geheel weergegeven. In bepaalde grafieken is de vraagstelling en/of zijn de antwoordcategorieën in een verkorte vorm weergegeven. In de bijlage zijn de resultaten naar *wijken/gebieden* (zie paragraaf 4.2) opgenomen. De letterlijke *antwoorden op open vragen* (inclusief de antwoorden bij de optie "anders") zijn ook opgenomen in de bijlage (zie paragraaf 4.3).

3 RESULTATEN

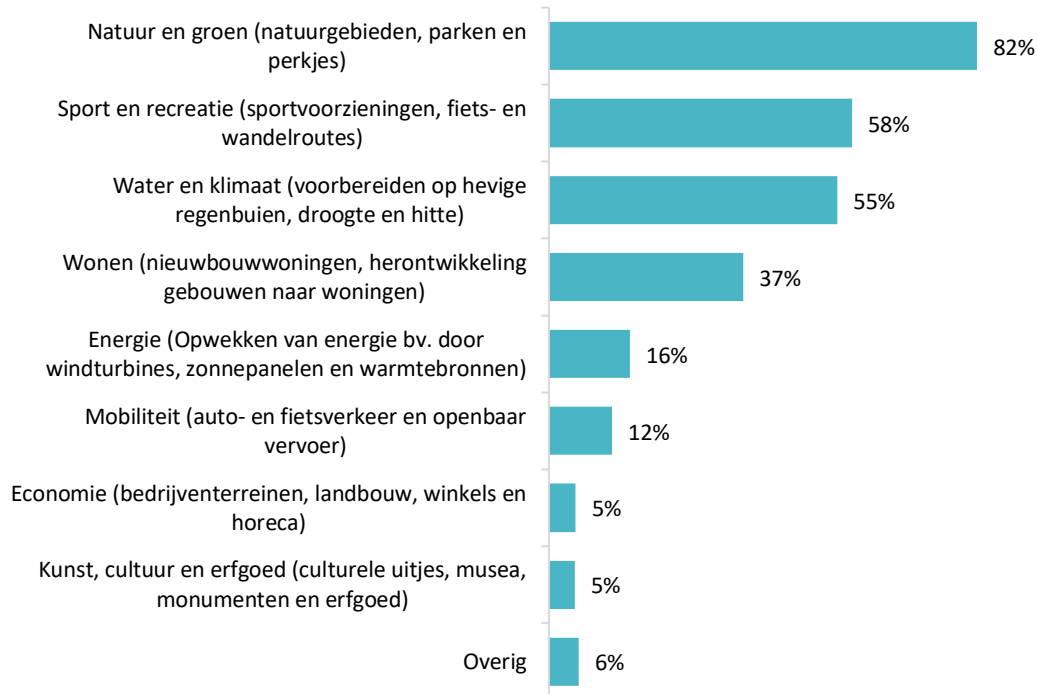
3.1 Belangrijke thema's per deelgebied

Inwoners hebben voor zes gebieden aan kunnen geven wat ze de drie belangrijkste thema's per gebied vinden. Voor de duidelijkheid hebben we in de online vragenlijst het gebied beschreven en een kaart van het gebied opgenomen.

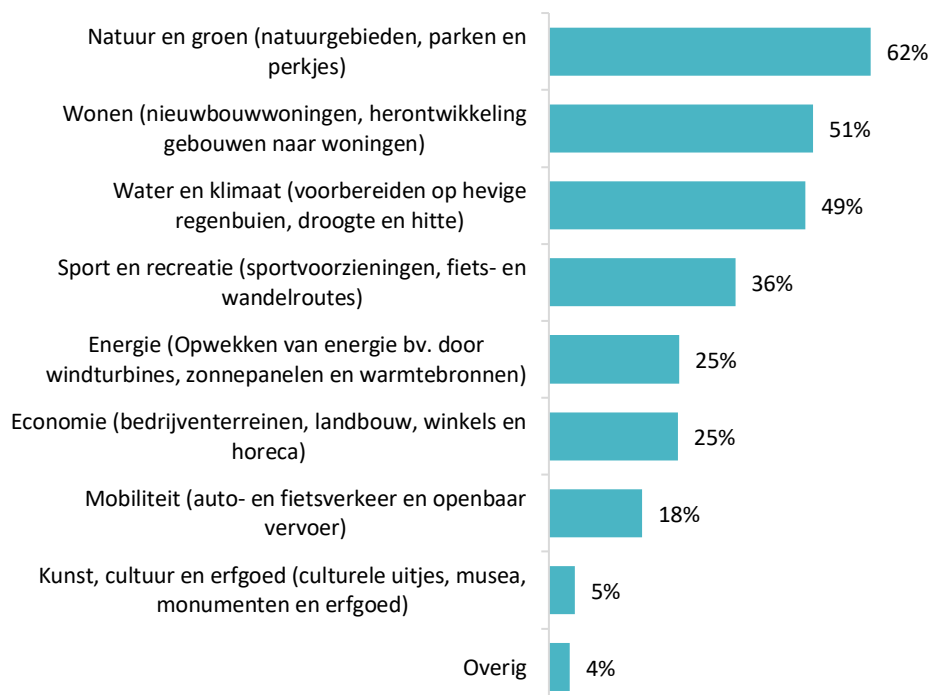
Voor de drie onderzochte buitengebieden (zie deze pagina en de volgende pagina) geldt dat natuur en groen het belangrijkste thema is. Kunst, cultuur en erfgoed is voor elk van deze drie gebieden het minst belangrijke thema.



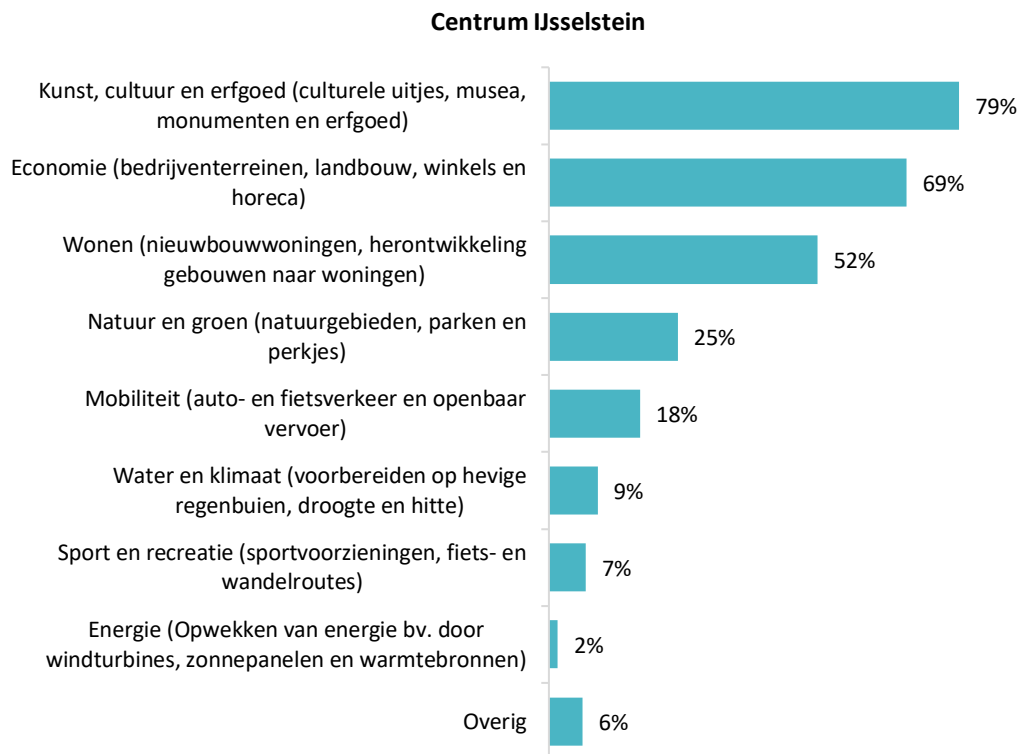
Buitengebied Hollandsche IJssel noord



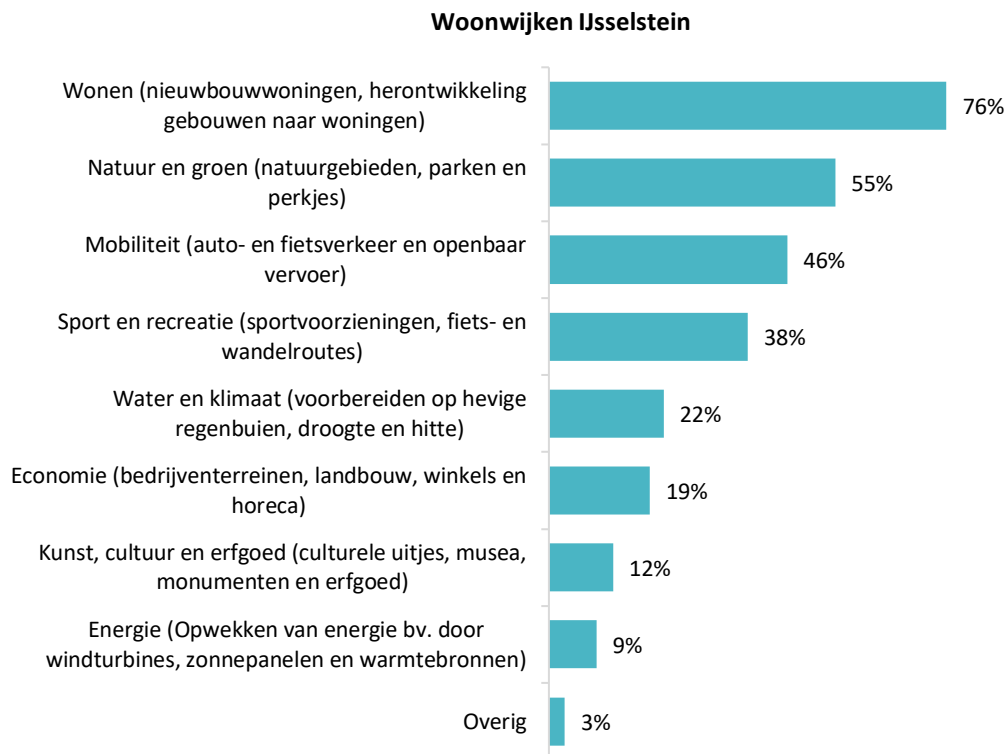
Buitengebied zuid



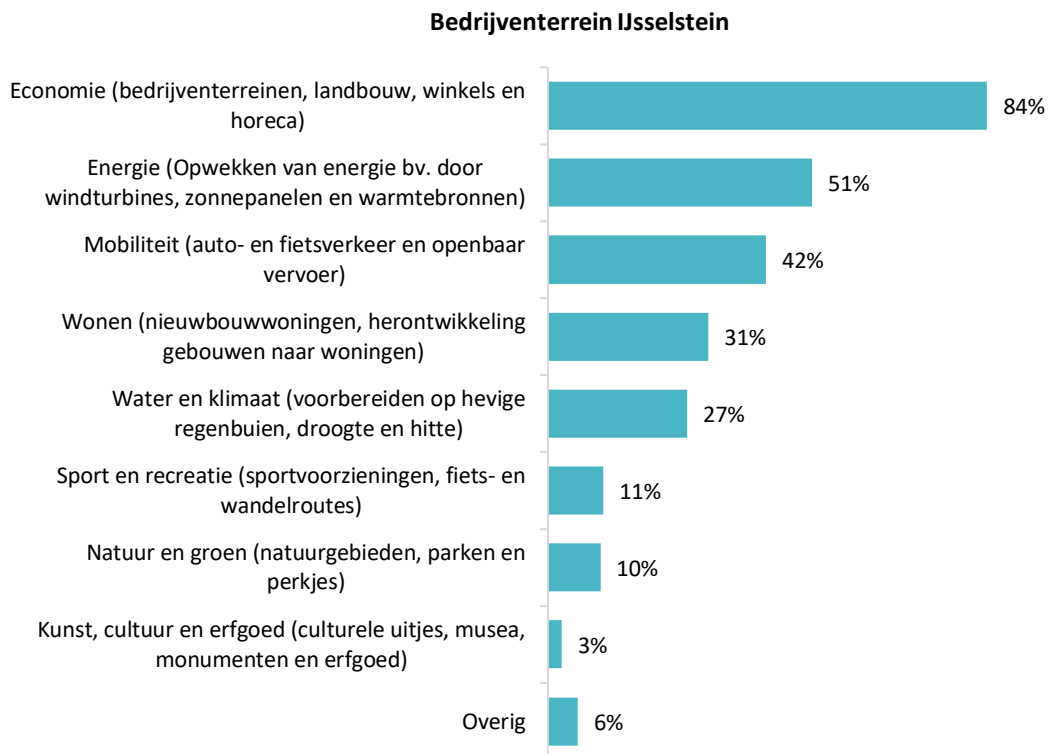
Als het gaat om het centrum van IJsselstein (het oude stadshart) dan vinden inwoners met name kunst, cultuur en erfgoed (79%), economie (69%) en wonen (52%) belangrijk.



Als het gaat om de woonwijken in het stedelijk gebied dan vinden inwoners met name wonen (76%) en natuur en groen (55%) belangrijk.



Bij het bedrijventerrein is economie verreweg het belangrijkste thema (genoemd door 84%). Ook energie wordt door meer dan de helft van de inwoners belangrijk gevonden.



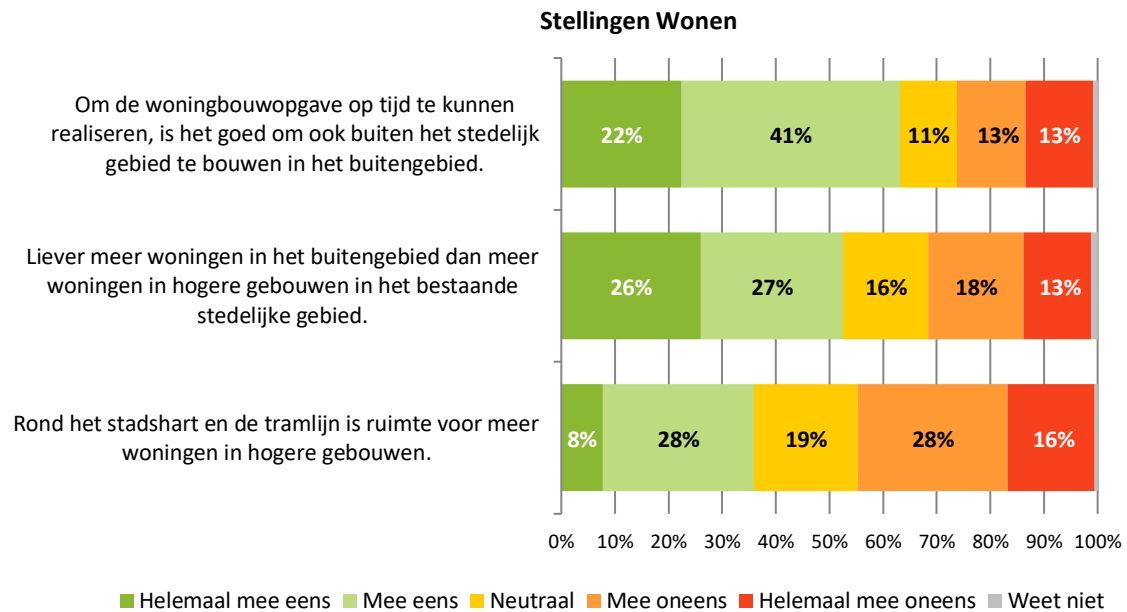
3.2 Stellingen energie

De gemeente wil in 2050 energieneutraal zijn. We hebben de inwoners hierover negen stellingen voorgelegd. Inwoners zijn uitgesproken zijn over aardgas: ze willen niet per se graag snel van het aardgas af, daarnaast valt op dat er een kleine, doch aanzienlijke groep, is die graag snel van het aardgas zou willen. De resultaten laten tevens zien dat inwoners over het algemeen graag meepraten over aardgas vrij maar wel vinden dat de gemeente met een voorstel zou moeten komen over de manier waarop dat gebeurt.



3.3 Stellingen wonen

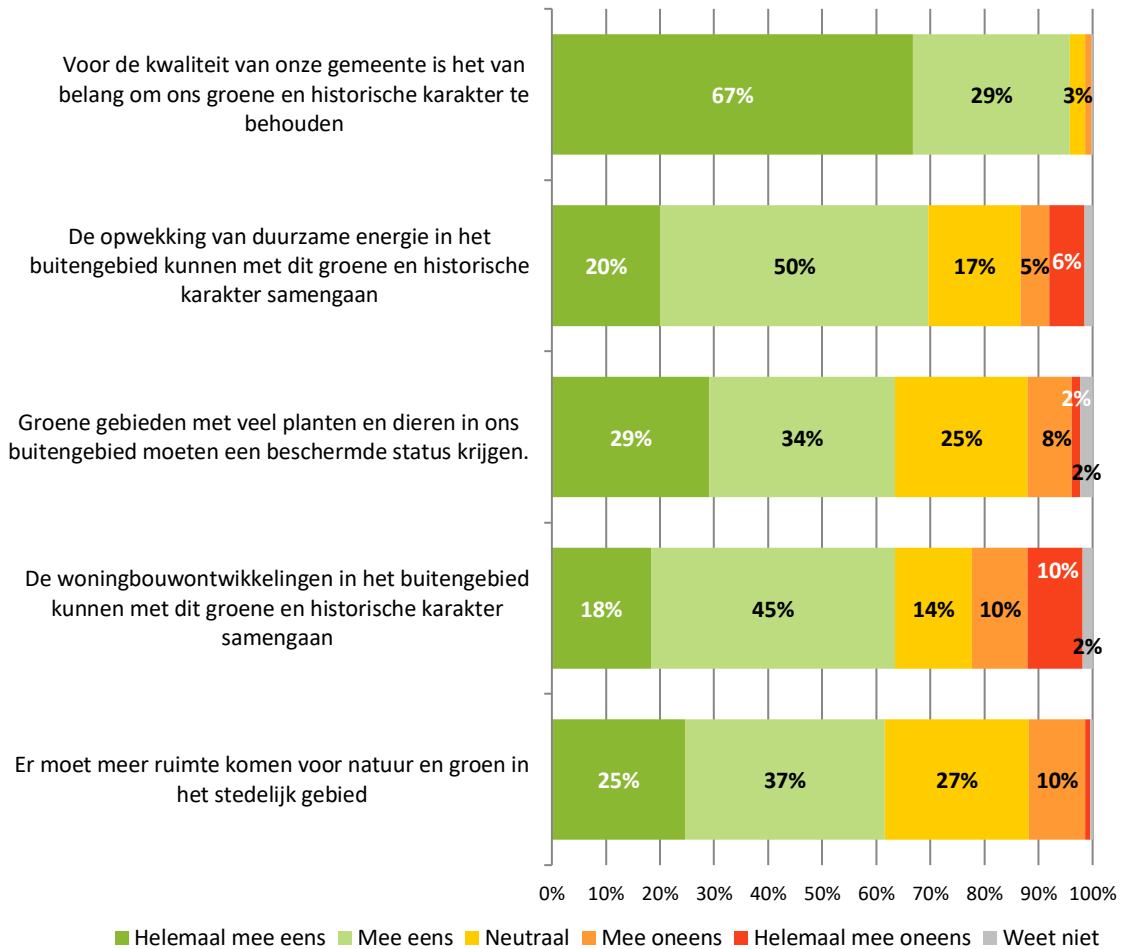
De gemeente heeft het voornemen om de komende jaren 2.500 woningen te gaan bouwen. We hebben over dit thema drie stellingen voorgelegd. Bijna twee derde van de inwoners is het (helemaal) eens met de stelling dat het goed is om ook buiten het stedelijk gebied te bouwen in het buitengebied.



3.4 Stellingen erfgoed, cultuurhistorie en groen

Tot slot hebben we vijf stellingen voorgelegd over het thema erfgoed, cultuurhistorie en groen. Uit de onderstaande resultaten blijkt dat inwoners veel waarde hechten aan het behoud van het groene en historische karakter.

Stellingen Erfgoed, cultuurhistorie en groen



4 BIJLAGE

4.1 Verantwoording weging respons en betrouwbaarheidsmarges

Weging respons

De respons is geanalyseerd naar *leeftijd, geslacht en wijk/gebied*. Op basis van de werkelijke verdeling en de verdeling in de respons heeft een herweging plaatsgevonden. Bij het wegen van resultaten wordt aan elke persoon die mee heeft gedaan aan het onderzoek een gewicht toegekend. Personen in groepen die ondervertegenwoordigd zijn in de respons, krijgen een gewicht groter dan 1. Personen in oververtegenwoordigde groepen krijgen een gewicht kleiner dan 1. Personen waarvan geen achtergrondkenmerken beschikbaar zijn, hebben de weging 1 gekregen (geen herweging).

De weging is voor drie kenmerken (leeftijd, geslacht en wijk) uitgevoerd, waardoor er per persoon een 'overall'-wegingsfactor wordt gehanteerd.

	Werkelijke verdeling	Verdeling in onderzoek	Wegingsfactor (<i>werkelijke verdeling/verdeling onderzoek</i>)
Leeftijd			
18 t/m 24 jaar	10%	1%	n.v.t.
25 t/m 44 jaar	40%	26%	1,55
45 t/m 64 jaar	35%	43%	0,82
65 jaar of ouder	15%	31%	0,50
Geslacht			
Man	49%	57%	0,86
Vrouw	51%	43%	1,18
Wijk/gebied			
Noord	24%	23%	1,05
West	29%	33%	0,86
Centrum	16%	17%	0,93
Zuid	31%	26%	1,18

Voor nadere uitleg over wegen van onderzoek verwijzen we naar de website van het CBS. U kunt daar zoeken op de uitgave "*Wegen als correctie voor non-respons – CBS*".

Nauwkeurigheid van de resultaten

Als gevolg van non-respons heeft niet de gehele populatie (i.c. alle inwoners) aan het onderzoek deelgenomen. Hierdoor moet er bij de interpretatie van de resultaten rekening worden gehouden met nauwkeurigheidsmarges. De nauwkeurigheid van de resultaten wordt aangegeven met nauwkeurigheidsmarges die worden bepaald door:

1. Het aantal inwoners van de gemeente (circa 44.000 inwoners ouder dan 18 jaar).
2. De netto-respons (569 inwoners die de vragenlijst hebben ingevuld).
3. Het gevonden percentage (de uitkomst).
4. Het betrouwbaarheidsniveau (in dit geval wordt een betrouwbaarheidsniveau van 95% aangehouden, wat inhoudt dat er een kans van 95% is dat de resultaten uit het onderzoek correct zijn).

In de onderstaande tabel is weergegeven met welke marges rond de uitkomsten/resultaten rekening gehouden moet worden (uitgaande van de bovenstaande uitgangspunten en met de aanname dat de netto-respons representatief is voor de gehele populatie).

Netto-respons	Uitkomst 50%-50%	Uitkomst 75%-25%	Uitkomst 90%-10%
450	4,6%	4,0%	2,8%
569 (respons huidige meting)	4,1%	3,5%	2,4%
700	3,7%	3,2%	2,2%
800	3,4%	3,0%	2,1%

Toelichting op de tabel

Bij een netto-respons van bijvoorbeeld 'n = 569 inwoners', dient bij een onderzoeksuitkomst van bijv. '75% is positief' rekening gehouden te worden met het feit dat het werkelijke percentage zal liggen tussen: 71,5% (75% - 3,5%) en 78,5% (75% + 3,5%).

4.2 Resultaten naar gebied

In deze paragraaf worden de resultaten naar plaats/wijk gepresenteerd. We hebben hierbij de volgende indeling gebruikt.

Wijk/gebied	Buurt	Aantal
Centrum	Benschopperpoort/Het Podium, Binnenstad, Hazenveld/Overwaard, Kasteelkwartier, Nieuwpoort, Paardenveld, Panoven	96
Noord	Eiterse Waard, Europakwartier, IJsseloevers, IJsselveld Oost, IJsselveld West, Oranjekwartier	162
West	Achternveld, Groenvliet	157
Zuid en buitengebied	De Hoven/De Boomgaard, Bedrijventerrein De Corridor, De Rivieren, De Tuinen, De Wereldsteden, Het Groene Balkon, Het Hart, Het Staatse, Industrierrein Lage Dijk, Over Oudland, Landelijk gebied Noord, Landelijk gebied Zuid	154
Totaal		569

1. Belangrijkste thema's per deelgebied

Kunt u voor Buitengebied polder noord aangeven wat volgens u de 3 belangrijkste thema's in dit gebied zijn?

	Centrum	Noord	West	Zuid en buitengebied	Totaal
Natuur en groen	80%	85%	83%	78%	82%
Water en klimaat	54%	63%	64%	49%	57%
Sport en recreatie	48%	53%	53%	45%	50%
Wonen	35%	38%	29%	46%	37%
Energie	18%	14%	13%	20%	16%
Mobiliteit	9%	7%	9%	12%	10%
Economie	12%	4%	8%	7%	7%
Kunst, cultuur en erfgoed	4%	8%	3%	5%	5%
Overig	9%	3%	11%	8%	8%

Kunt u voor Buitengebied Hollandsche IJssel noord aangeven wat volgens u de 3 belangrijkste thema's in dit gebied zijn?

	Centrum	Noord	West	Zuid en buitengebied	Totaal
Natuur en groen	80%	85%	83%	81%	82%
Sport en recreatie	61%	58%	66%	50%	58%
Water en klimaat	56%	64%	58%	47%	55%
Wonen	36%	33%	31%	47%	37%
Energie	13%	10%	16%	20%	16%
Mobiliteit	16%	9%	12%	13%	12%
Economie	6%	4%	7%	4%	5%
Kunst, cultuur en erfgoed	6%	10%	2%	4%	5%
Overig	4%	3%	5%	10%	6%

Kunt u voor Buitengebied zuid aangeven wat volgens u de 3 belangrijkste thema's in dit gebied zijn?

	Centrum	Noord	West	Zuid en buitengebied	Totaal
Natuur en groen	66%	57%	52%	72%	62%
Wonen	49%	54%	53%	47%	51%
Water en klimaat	54%	53%	49%	44%	49%
Sport en recreatie	33%	30%	37%	41%	36%
Economie	28%	27%	32%	14%	25%
Energie	21%	28%	33%	18%	25%
Mobiliteit	21%	16%	14%	21%	18%
Kunst, cultuur en erfgoed	4%	7%	4%	5%	5%
Overig	5%	3%	4%	5%	4%

Kunt u voor Centrum IJsselstein aangeven wat volgens u de 3 belangrijkste thema's in dit gebied zijn?

	Centrum	Noord	West	Zuid en buitengebied	Totaal
Kunst, cultuur en erfgoed	67%	81%	86%	77%	79%
Economie	64%	65%	73%	70%	69%
Wonen	53%	50%	51%	53%	52%
Natuur en groen	22%	28%	24%	24%	25%
Mobiliteit	21%	23%	16%	13%	18%
Water en klimaat	16%	11%	6%	8%	9%
Sport en recreatie	11%	6%	6%	7%	7%
Energie	2%	1%	2%	2%	2%
Overig	11%	4%	3%	9%	6%

Kunt u voor Woonwijken IJsselstein aangeven wat volgens u de 3 belangrijkste thema's in dit gebied zijn?

	Centrum	Noord	West	Zuid en buitengebied	Totaal
Wonen	74%	79%	74%	78%	76%
Natuur en groen	60%	57%	50%	56%	55%
Mobiliteit	46%	45%	46%	46%	46%
Sport en recreatie	36%	34%	38%	42%	38%
Water en klimaat	24%	23%	23%	20%	22%
Economie	15%	21%	20%	20%	19%
Kunst, cultuur en erfgoed	14%	9%	15%	11%	12%
Energie	7%	11%	12%	7%	9%
Overig	6%	1%	3%	3%	3%

Kunt u voor Bedrijventerreinen IJsselstein aangeven wat volgens u de 3 belangrijkste thema's in dit gebied zijn?

	Centrum	Noord	West	Zuid en buitengebied	Totaal
Economie	79%	86%	90%	80%	84%
Energie	52%	55%	59%	40%	51%
Mobiliteit	49%	39%	33%	48%	42%
Wonen	24%	27%	33%	35%	31%
Water en klimaat	31%	32%	25%	22%	27%
Sport en recreatie	7%	14%	8%	13%	11%
Natuur en groen	8%	9%	5%	16%	10%
Kunst, cultuur en erfgoed	4%	2%	3%	3%	3%
Overig	6%	3%	9%	5%	6%

2. Stellingen energie

Als we als gemeente energieneutraal willen worden moeten we plek geven aan duurzame energiebronnen als windturbines en zonnepanelen.

	Centrum	Noord	West	Zuid en buitengebied	Totaal
Helemaal mee eens	21%	15%	19%	18%	18%
Mee eens	38%	49%	37%	41%	41%
Neutraal	15%	17%	12%	16%	15%
Mee oneens	12%	7%	21%	10%	13%
Helemaal mee oneens	13%	13%	8%	14%	12%
Weet niet	0%	0%	3%	1%	1%
Totaal	100%	100%	100%	100%	100%

Als ik mede eigenaar van een windturbine of zonneveld kan worden, dan mogen die van mij worden geplaatst.

	Centrum	Noord	West	Zuid en buitengebied	Totaal
Helemaal mee eens	5%	6%	3%	6%	5%
Mee eens	27%	16%	10%	25%	19%
Neutraal	29%	37%	37%	25%	32%
Mee oneens	17%	15%	25%	17%	19%
Helemaal mee oneens	18%	20%	20%	22%	20%
Weet niet	5%	6%	5%	5%	5%
Totaal	100%	100%	100%	100%	100%

De gemeente moet een voorstel doen voor de manier waarop mijn wijk aardgas vrij moet worden.

	Centrum	Noord	West	Zuid en buitengebied	Totaal
Helemaal mee eens	24%	28%	25%	19%	23%
Mee eens	42%	42%	45%	43%	43%
Neutraal	12%	11%	14%	18%	14%
Mee oneens	8%	10%	8%	10%	9%
Helemaal mee oneens	13%	8%	8%	8%	9%
Weet niet	1%	0%	1%	2%	1%
Totaal	100%	100%	100%	100%	100%

Als mijn wijk aardgasvrij moet worden, praat ik daar graag over mee.

	Centrum	Noord	West	Zuid en buitengebied	Totaal
Helemaal mee eens	18%	24%	34%	17%	24%
Mee eens	42%	42%	32%	39%	38%
Neutraal	29%	21%	26%	30%	27%
Mee oneens	4%	6%	6%	8%	7%
Helemaal mee oneens	5%	3%	2%	3%	3%
Weet niet	2%	3%	1%	3%	2%
Totaal	100%	100%	100%	100%	100%

Energiebesparende maatregelen (bijv. vloerisolatie, zonnepanelen e.d.) moeten door woningeigenaren zelf worden betaald.

	Centrum	Noord	West	Zuid en buitengebied	Totaal
Helemaal mee eens	11%	9%	7%	10%	9%
Mee eens	27%	28%	26%	22%	25%
Neutraal	15%	30%	28%	25%	25%
Mee oneens	25%	18%	26%	32%	26%
Helemaal mee oneens	20%	14%	13%	10%	13%
Weet niet	2%	1%	1%	1%	1%
Totaal	100%	100%	100%	100%	100%

Ik wil graag snel van het aardgas af.

	Centrum	Noord	West	Zuid en buitengebied	Totaal
Helemaal mee eens	10%	4%	9%	7%	7%
Mee eens	19%	12%	6%	13%	11%
Neutraal	21%	35%	29%	28%	29%
Mee oneens	21%	16%	28%	25%	23%
Helemaal mee oneens	27%	31%	27%	27%	28%
Weet niet	1%	2%	1%	1%	1%
Totaal	100%	100%	100%	100%	100%

Op alle daken waar dat mogelijk is zouden zonnepanelen geplaatst moeten worden.

	Centrum	Noord	West	Zuid en buitengebied	Totaal
Helemaal mee eens	22%	29%	37%	30%	31%
Mee eens	51%	27%	27%	37%	34%
Neutraal	13%	21%	18%	17%	18%
Mee oneens	8%	18%	9%	11%	12%
Helemaal mee oneens	6%	4%	6%	2%	4%
Weet niet	0%	1%	3%	2%	2%
Totaal	100%	100%	100%	100%	100%

In het buitengebied zouden daar waar mogelijk windturbines moeten worden geplaatst.

	Centrum	Noord	West	Zuid en buitengebied	Totaal
Helemaal mee eens	8%	5%	8%	9%	8%
Mee eens	24%	27%	20%	30%	25%
Neutraal	16%	21%	28%	12%	20%
Mee oneens	28%	18%	13%	20%	19%
Helemaal mee oneens	22%	22%	27%	26%	25%
Weet niet	1%	6%	3%	4%	4%
Totaal	100%	100%	100%	100%	100%

In het buitengebied zouden daar waar mogelijk zonnevelden moeten worden geplaatst.

	Centrum	Noord	West	Zuid en buitengebied	Totaal
Helemaal mee eens	14%	12%	15%	18%	15%
Mee eens	37%	34%	31%	34%	34%
Neutraal	20%	22%	18%	11%	17%
Mee oneens	21%	18%	21%	16%	18%
Helemaal mee oneens	8%	10%	14%	17%	13%
Weet niet	0%	3%	1%	4%	2%
Totaal	100%	100%	100%	100%	100%

3. Stellingen wonen

Om de woningbouwopgave op tijd te kunnen realiseren, is het goed om ook buiten het stedelijk gebied te bouwen in het buitengebied.

	Centrum	Noord	West	Zuid en buitengebied	Totaal
Helemaal mee eens	22%	20%	16%	31%	22%
Mee eens	47%	43%	40%	37%	41%
Neutraal	13%	12%	11%	8%	11%
Mee oneens	8%	12%	16%	13%	13%
Helemaal mee oneens	9%	14%	16%	11%	13%
Weet niet	0%	0%	1%	2%	1%
Totaal	100%	100%	100%	100%	100%

Rond het stadshart en de tramlijn is ruimte voor meer woningen in hogere gebouwen.

	Centrum	Noord	West	Zuid en buitengebied	Totaal
Helemaal mee eens	6%	6%	12%	6%	8%
Mee eens	26%	24%	30%	31%	28%
Neutraal	18%	23%	19%	18%	19%
Mee oneens	29%	26%	29%	27%	28%
Helemaal mee oneens	20%	20%	10%	18%	16%
Weet niet	1%	1%	0%	1%	1%
Totaal	100%	100%	100%	100%	100%

Liever meer woningen in het buitengebied dan meer woningen in hogere gebouwen in het bestaande stedelijke gebied.

	Centrum	Noord	West	Zuid en buitengebied	Totaal
Helemaal mee eens	33%	25%	18%	31%	26%
Mee eens	27%	30%	30%	21%	27%
Neutraal	18%	10%	16%	19%	16%
Mee oneens	13%	16%	21%	19%	18%
Helemaal mee oneens	9%	14%	15%	11%	13%
Weet niet	0%	4%	0%	1%	1%
Totaal	100%	100%	100%	100%	100%

4. Stellingen erfgoed, cultuurhistorie en groen

Voor de kwaliteit van onze gemeente is het van belang om ons groene en historische karakter te behouden.

	Centrum	Noord	West	Zuid en buitengebied	Totaal
Helemaal mee eens	66%	69%	72%	60%	67%
Mee eens	32%	28%	22%	35%	29%
Neutraal	2%	3%	3%	4%	3%
Mee oneens	0%	1%	2%	1%	1%
Helemaal mee oneens	0%	0%	0%	0%	0%
Weet niet	0%	0%	1%	0%	0%
Totaal	100%	100%	100%	100%	100%

De opwekking van duurzame energie in het buitengebied kunnen met dit groene en historische karakter samengaan.

	Centrum	Noord	West	Zuid en buitengebied	Totaal
Helemaal mee eens	22%	15%	18%	24%	20%
Mee eens	45%	52%	52%	48%	50%
Neutraal	21%	15%	18%	16%	17%
Mee oneens	5%	9%	5%	4%	5%
Helemaal mee oneens	5%	7%	6%	7%	6%
Weet niet	2%	3%	1%	1%	2%
Totaal	100%	100%	100%	100%	100%

De woningbouwontwikkelingen in het buitengebied kunnen met dit groene en historische karakter samengaan.

	Centrum	Noord	West	Zuid en buitengebied	Totaal
Helemaal mee eens	18%	9%	18%	25%	18%
Mee eens	52%	53%	36%	46%	45%
Neutraal	16%	16%	13%	13%	14%
Mee oneens	7%	10%	16%	7%	10%
Helemaal mee oneens	7%	9%	17%	6%	10%
Weet niet	0%	3%	1%	4%	2%
Totaal	100%	100%	100%	100%	100%

Er moet meer ruimte komen voor natuur en groen in het stedelijk gebied.

	Centrum	Noord	West	Zuid en buitengebied	Totaal
Helemaal mee eens	30%	23%	18%	29%	25%
Mee eens	44%	36%	33%	38%	37%
Neutraal	20%	31%	27%	27%	27%
Mee oneens	5%	9%	19%	6%	10%
Helemaal mee oneens	1%	0%	2%	1%	1%
Weet niet	0%	1%	1%	0%	0%
Totaal	100%	100%	100%	100%	100%

Groene gebieden met veel planten en dieren in ons buitengebied moeten een beschermde status krijgen.

	Centrum	Noord	West	Zuid en buitengebied	Totaal
Helemaal mee eens	31%	29%	37%	21%	29%
Mee eens	36%	38%	32%	33%	34%
Neutraal	21%	29%	18%	30%	25%
Mee oneens	12%	4%	11%	7%	8%
Helemaal mee oneens	0%	0%	1%	4%	2%
Weet niet	0%	0%	1%	7%	2%
Totaal	100%	100%	100%	100%	100%

4.3 Open antwoorden en toelichtingen

Kunt u voor Buitengebied polder noord aangeven wat volgens u de 3 belangrijkste thema's in dit gebied zijn? Overig, namelijk:

- Absoluut geen windmolens in en rond ijsselstein. Slecht voor het milieu.
- Afblijven
- Afblijven
- Agrarisch
- Agrarisch
- Agrarisch
- Agrarisch
- Agrarisch houden
- Agrarische bestemming handhaven
- Agricultuur
- Alleen landbouw
- Biologische boeren
- Combinatie wonen en groen
- Duurzame, biologische landbouw
- Energie (opwekken van energie door kerncentrale)
- Geen woningbouw hooguit ruimte voor ombouwen van langs het lint van de Achtersloot van bedrijven naar woningenge
- Helemaal van af blijven
- Het houden voor landelijk gebied
- Het zo laten als het is ijsselstein is vol
- Hoofdfunctie is landbouw, deze verduurzamen, zodat natuur ook weer een plek krijgt, nu is het een groene woestijn geworden
- Houden zoals het is
- Huidige bestemming is prima
- In overleg met boeren kijken of biodiversiteit kan worden vergroot door bijv. Het toevoegen van bomen en bijenweides aan de nu saaie grasakkers. Dit resulteert voor de boer wellicht in minder efficiëntie, maar is goed voor klimaat en milieu. Over de inefficiëntie kan gesproken worden. Wellicht is er een manier te vinden waarmee inwoners van ijsselstein (vrijwillig) kunnen bijdragen aan een oplossing voor en/of kan kleinschalige recreatie iets compenseren.
- Lanbouw
- Land en akkerbouw
- Landbouw
- Landbouw
- Landbouw
- Landbouw
- Landbouw (veehouderij)
- Landbouw biologisch
- Landbouw en veehouderij
- Landbouw, veeteelt
- Landbouw/ poldergebied in tact laten
- Laten zoals het is
- Laten zoals het is: een stilte gebied
- Meer ruimte voor de landbouw, behoud van monumenten en cultuurerfgoed
- Omdat inzicht in grote geheel bij menig burger/ panellid ontbreekt is het "inspraak zonder inzicht is uitspraak zonder uitzicht"
- Ru
- Stiltegebied
- Veel te hard varen op holandse ijssel
- Veeteelt en landbouw
- Veeteelt, weidegebied
- Voorkeur voor windturbines om het groen te behouden
- Weet te weinig van het gebied om naast logisch denken er over te kunnen oordelen, ik ken de waterstand/of energiestand niet van onze omgeving. Neem aan dat de Gemeente over de getallen beschikt om hier goed naar te kunnen kijken.
- Zo houden

- Zo laten
- Zo laten zoals het nu is!

Kunt u voor Buitengebied Hollandsche IJssel noord aangeven wat volgens u de 3 belangrijkste thema's in dit gebied zijn? Overig, namelijk:

- Absoluut geen windmolens.
- Afblijven
- Afblijven van dit prachtige gebied
- Agrarisch, met focus op duurzaam -> combineert goed met natuur en sport/recreatie
- Agricultuur
- Alleen horeca zonder winkels en bedrijven wel landbouw
- Alleen landbouw
- Behoud de kwaliteit van deze uiterwaarden. Nadruk op natuur en rust. Enkel paden over voormalige kades, niet direct langs de ijssel. Geen hondenuitlaatgebied!!!
- Bouw eindelijk eens betaalbare nieuwbouw
- Dit moet blijven wat het is. Polder.
- Fiets routes
- Helemaal van af blijven
- Houden zoals het is
- Landbouw
- Landbouw en veehouderij
- Landbouw, monumenten en erfgoed
- Landbouw, Veeeteelt
- Landbouw/ poldergebied in tact laten
- Laten zoals het is
- Misschien deels aansluiten op de energie acties van Utrecht
- Ook hierbij ontbreekt mij de kennis over dit gebied en zeker ook in relatie tot en met de rest van het gemeentegebied. Ik kan als inwoner niet over deze gebieden oordelen, behalve wat ik zelf vind om er uit te halen, maar dat is natuurlijk een veel te beperkte opinie.
- Opknappen met al het puin. Te zien vanaf het water erg slordig als je daar aan het varen bent
- Passende extensieve recreatiemogelijkheden, was ooit natuur en recreatie beloofd (RODS), Nu is er alleen een stuk onaantrekkelijk productiebos gerealiseerd
- Stiltegebied
- Te hard varen op de Hollandse ijssel
- Toerisme, uitbreiden campings, kleinschalige vakantieparken <10 huisjes
- Veeeteelt en landbouw
- Veeeteelt en weidegebied
- Weidegebied
- Zie vraag 1
- Zo houden
- Zo laten zoals het nu is!

Kunt u voor Buitengebied zuid aangeven wat volgens u de 3 belangrijkste thema's in dit gebied zijn? Overig, namelijk:

- Aanwezige landbouw verduurzamen en karakteristieke landschap versterken incl natuur en extensieve recreatie
- Absoluut geen windmolens
- Afblijven
- Agrarisch
- Energie maar absoluut geen windmolens
- Goed verbinden met stadje. Niet alleen technisch, maar ook door te innoveren en investeren in de binnenstad op een manier die past bij de toekomst en ook jongere generaties meer aanspreekt. Het concept van een winkelstraat met winkels en horeca is toe aan vernieuwing. Woorden als innovatie, integraliteit, samenwerking en dienend aan de maatschappij zouden centraal moeten staan. Een positief economisch resultaat volgt daaruit. Ideeën te over met een belangrijke rol weggelegd voor de gemeente.
- Houden zoals het is
- Ik ken dit gebied niet goed genoeg
- Indoor sport en spel (tennis, squash, bowling, snooker, etc)

- Lanbouw
- Lanbouw en veehouderij
- Lanbouw, monumenten en erfgoed
- Laten zoals het is
- Niets. Zo laten
- Opknappen en lekker zo laten
- Wel op een natuurlijke wijze.... Geen 500 bordjes met fietsborden en of verbodsborden, schelpenpaadjes, of graspaden
- Wonen met aandacht voor de landschappelijke waarden
- Wonen, tijdelijk wonen
- Zie mijn eerdere antwoorden, te weinig informatie beschikbaar om hierover te kunnen oordelen.
- Zie vraag 1 , op welke grond worden voorkeuren uitgesproken?
- Zo houden
- Zonnepanelen maar geen windturbines

Kunt u voor Centrum IJsselstein aangeven wat volgens u de 3 belangrijkste thema's in dit gebied zijn? Overig, namelijk:

- Aantrekkelijk stadshart voor de hele plaats ijsselstein
- Authenticiteit behouden, aantrekkelijkheid behouden voor uitgaansleven,
- Autovrij centrum binnen de stadsgrachten. Buiten de grachten gratis parkeren
- Beperkte woningbouw, vooral met behoud van de winkelfunctie en begrenzing van de Horeca
- Bestemmingsplan van winkel naar bewoningen
- Beter gebruik van leegstaande panden, binnen stad helemaal autovrij maken
- Centrum/binnenstad. Winkels/horeca kleinschalig
- Controle op Hollandse ijssel Te hard varen
- Detailhandel inclusief horeca
- Diversiteit van winkel/horeca aanbod
- Een verscheidenheid aan winkels niet meer horeca
- Fulco theater !
- Geen
- Geen bebouwing ivm hittedschild, anders teveel stenen, meer groen
- Geen parkeerplaatsen en autoluw maken van het gebied binnen de oude stadsgracht.
- Het kloppende hart van ijsselsein, versterken van het winkelgebied
- Historisch hart bewaren
- Historische uitstraling in stand en levendig houden
- Horeca en evenementen
- Infrastructuur voor bereikbaarheid (parkeren e.d.)
- Laten zo
- MKB.
- Ontmoeting, aandacht voor cultuurhistorie
- Ook hierbij geldt dat ik onvoldoende informatie heb. Hoe staat het met onze energie aanmaak, hoe staat het met onze CO2 uitstoot als gemeente, hoe staat het met de winkels en horeca voor en na de coronacrisis, hoever staat het met de fietsnelweg, hoe gaat het met de verbouwde tram etc etc. Dit zijn te complexe vragen om zo af te doen.
- Opknappen van de panden minder duur maken zodat er meer leuke winkeltjes komen. En het dus aantrekkelijk is om er te blijven zitten.
- Recreëren , terrassen
- Toerisme
- Verkeersluw maken
- Voorzieningen voor kinderen/jeugd
- Winkels
- Winkels
- Winkels, betaalbaar huren dat de binnen stad niet leeg loopt en panden leeg staan door hoge huren
- Winkels, restaurants)
- Wonen, maar weinig tot geen nieuwbouw
- Zie vraag 1 t/M 4

Kunt u voor Woonwijken IJsselstein aangeven wat volgens u de 3 belangrijkste thema's in dit gebied zijn? Overig, namelijk:

- Autoluw maken buitenste woongebieden, geen doorgaand verkeer
- Bestemming us er al veranderen kost veel geld beter geld in onderhouden
- De stadsschillwn dienen tevens historisch beschermd te worden
- Geen hoogbouw meer in ijsselveld-Oost
- Goed mix van wonen en werken, zonder alles vol te bouwen, dus voldoende groen
- Industrie weg uit ijsselstein, ropa? Staalbedrijf bedoel ik
- (Kosten van) starterswoningen
- Niet meer bouwen
- Niets. Geen extra bebouwingen. De stad moet lucht/ vrije ruimte behouden
- Ontspanning speelplekken
- Recreatie voor kinderen dmv openbare speeltuinen, klimrekken etc.
- Speel gelegenheden
- Speelplekken
- Speelplekken voor kinderen
- Verkeersluw maken (bijv: Touwlaan, Lagebiezen
- Wel op natuurlijke wijze, de natuur uit de omgeving overnemen... Geen borden, gebouwen, landschap overnemen van het gebied om ijsselstein
- Zie al mijn eerdere antwoorden, te weinig informatie beschikbaar om te kunnen antwoorden.

Kunt u voor Bedrijventerreinen IJsselstein aangeven wat volgens u de 3 belangrijkste thema's in dit gebied zijn? Overig, namelijk:

- Alle industrie verplaatsen naar de kroon
- Bedrijven aan Zomerdijk verplaatsen naar buitengebied.
- Bedrijven langs de Hollandse ijssel verplaatsen voor woningbouw
- Bedrijven met zonnepanelen.
- Bedrijventerrein verplaatsen naar zuid en daar voor in de plaats woningen bouwen.
- Concentreren bedrijvigheid op de bedrijfsterreinen
- Duurzaamheid
- Energie maar geen windmolens
- Gezondheidszorg (bouw ziekenhuis of privekliniek)
- Het bedrijventerrein aan de Zomerdijk dient met de grootste spoed te worden verplaatst. Dat hoort daar niet langer. Dat terrein is één van de mooiste en waardevolste locaties van ijsselstein!!!
- Het Roba terrein zou alsnog ten gunste van woningbouw moeten kunnen worden ingezet.
- Huidige bedrijventerrein alleen opknappen, met groen hitteschild: GEEN UITBREIDING
- Ism bedrijven inzetten op energie opwekken op de daken van de bedrijfspanden mbv bv zonnepanelen
- Kansen voor duurzame energieopwekking benutten, op alle daken zonnepanelen
- Langs de hollandse ijssel hoort geen industrie, zoals Schilte en de Roba etc wel horeca aan de ijssel dicht bij het centrum> dit is echt jammer en een gemiste kans> zou ijsselstein echt veel aantrekkelijker maken voor recreatie en passanten!! De jachthaven ligt daar te ver voor weg. Lokale ondernemers in de binnenstad zouden hier baat bij hebben!!
- Milieu, beperken stank en geluidsoverlast voor omringende woonwijken
- Overig
- Parkeer problematiek
- Roba gebied moet woongebied worden. Te veel overlast, en zonde van de ruimte.
- Robaterrein woningbouw
- Subsidieregeling voor duurzaam opererende bedrijven inclusief starters
- Uitbreiden met kleinschalige bedrijfsunits!
- Verouderde bedrijfsgebouwen ombouwen naar (doelgroep)woningen.
- Wonen aan de zomerdijk
- Woningen met bedrijven combineren
- Zie 1t/M 5
- Zie eerdere antwoorden, te weinig informatie beschikbaar om hierover te kunnen oordelen.
- Zomerdijk graag woonwijk.
- Zomerdijk heel snel bestemmen met woningbouw en industrie zsm verwijderen goedschiks of kwaadschiks. Wijzig het bestemmingsplan zodat de industrie moet vertrekken.
- Zomerdijk moet echt wonen worden, bedrijven moeten zich aan de rand van ijsselstein vestigen.
- Zomerdijk: alleen wonen, geen economie
- Zonnepanelen maar geen windturbines