

3D IMPRESSIE (kruising)



3D IMPRESSIE (Voor-Oventje)



3D IMPRESSIE (Boekelsedijk)



3D IMPRESSIE (vogelvlucht)

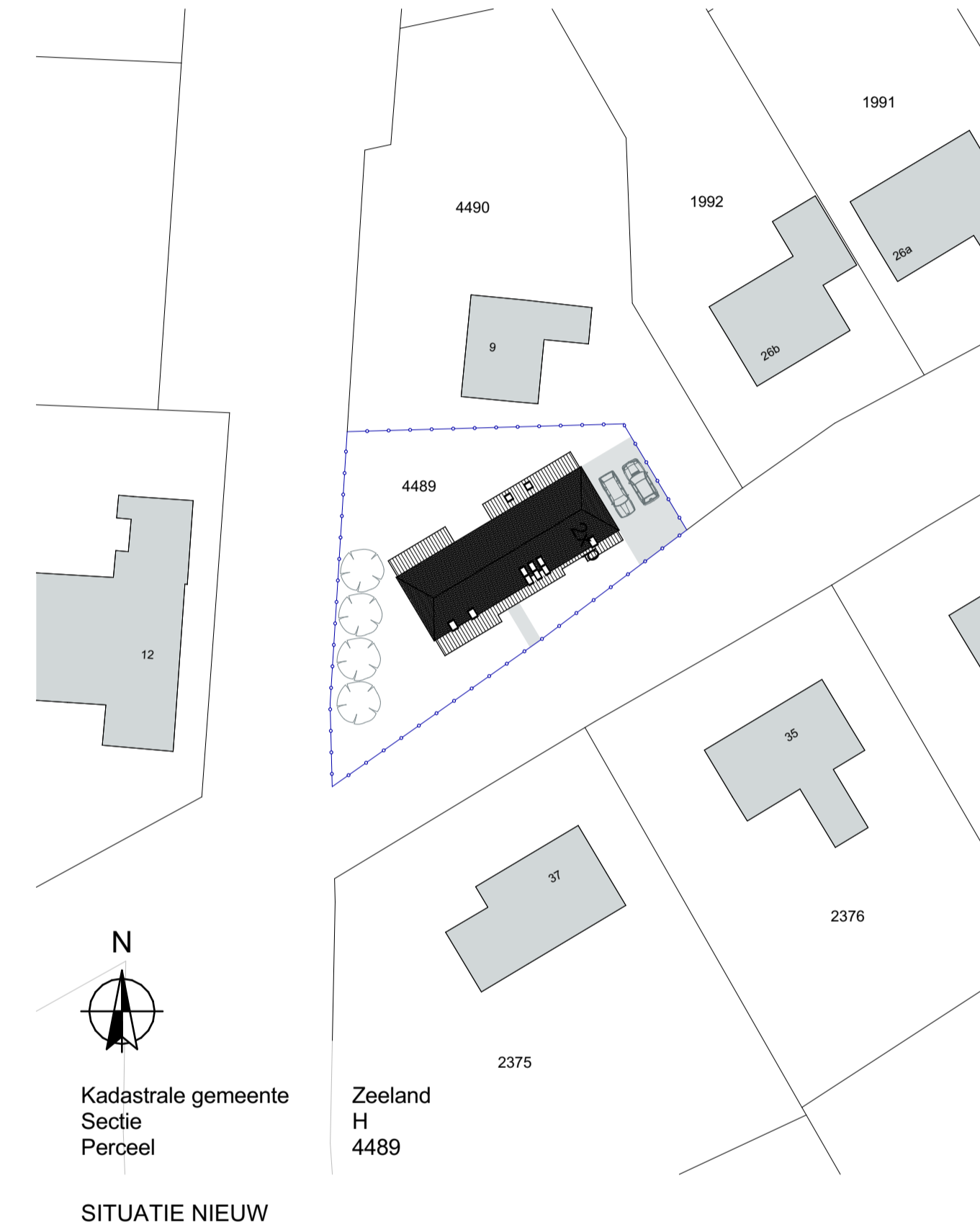
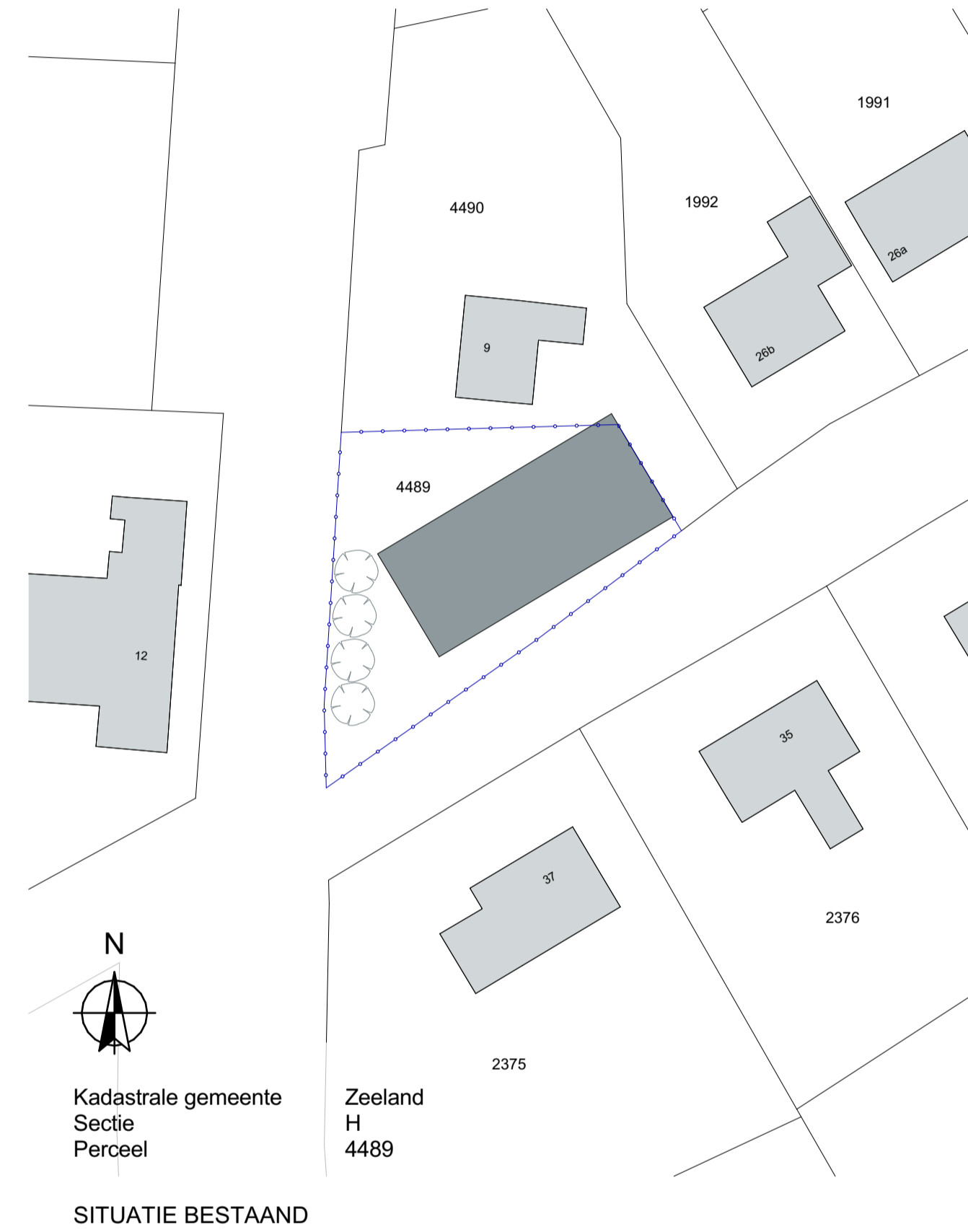


Oppervlakte gegevens

Perceeloppervlakte:	655 m ²
Huidig bebouwd oppervlakte:	274 m ²
Nieuw bebouwd oppervlakte:	173 m ²
% bebouwd oppervlakte nieuw:	26,4 %
Bruto vloeroppervlakte (incl. wanden en schuine kanten):	308 m ²
Gebruiksoppervlakte:	216 m ²
Vloeroppervlakte verblijfsgebied:	143 m ²
Eis minimaal 55%:	66,2 %
Bruto inhoud woning:	845 m ³

Kleur- en materiaalstaat

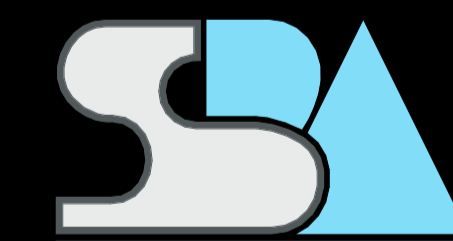
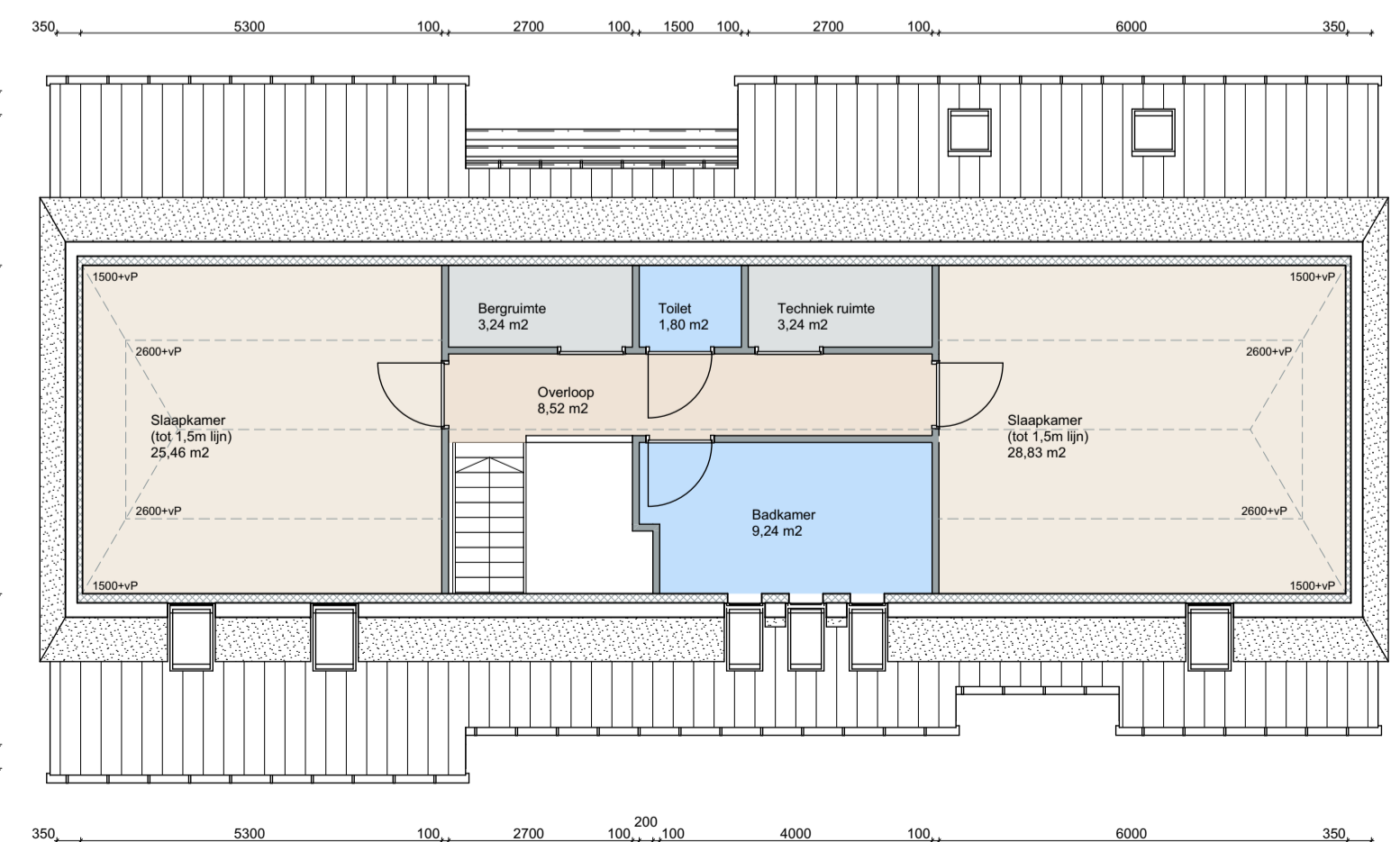
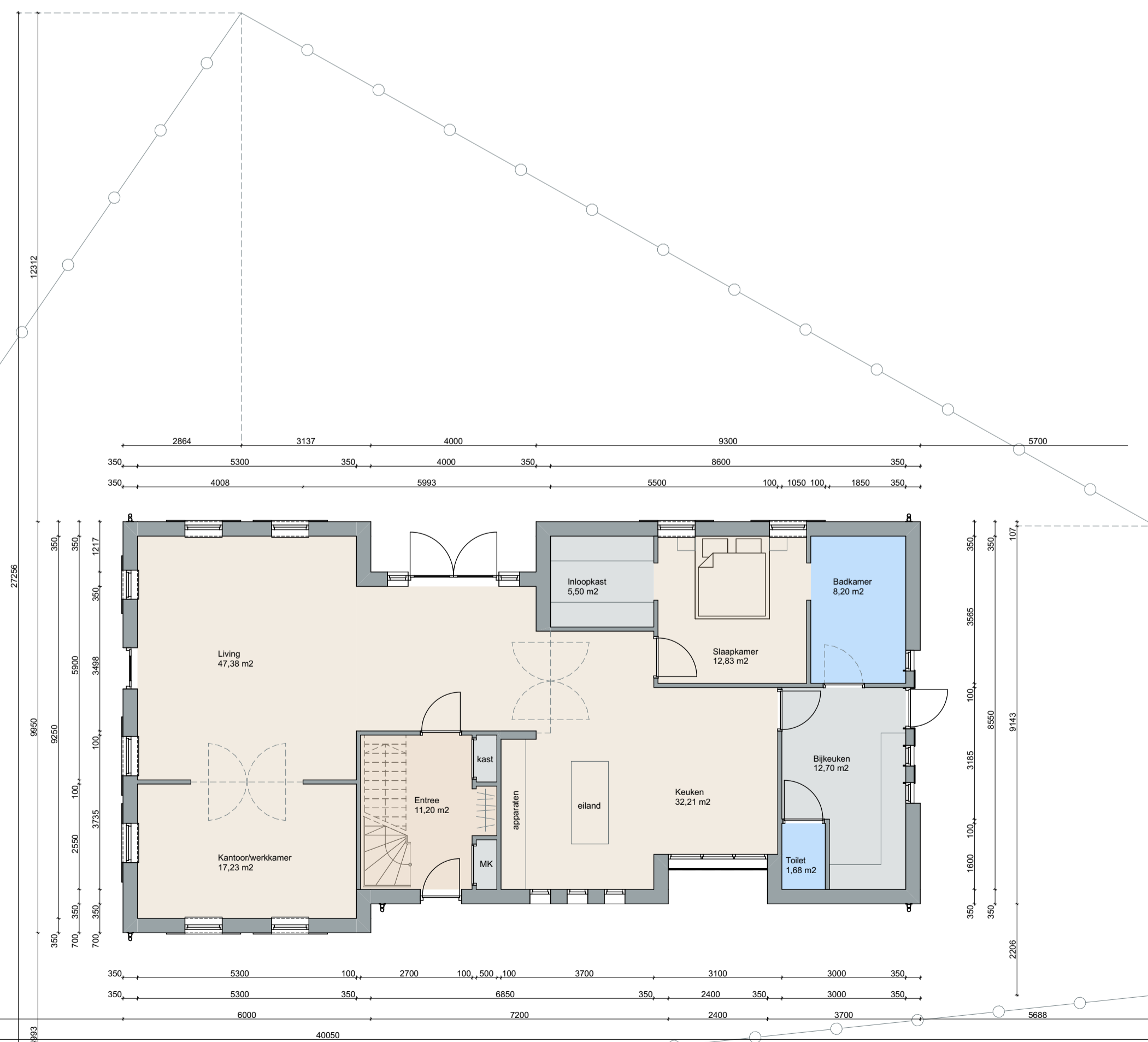
Onderdeel	Materiaal	Afwerking	Kleur
gevel metselwerk	baksteen	Wienerberger HV WF Maaseik	paarsblauw
voegen, terugliggend	mortel	prefab mortel	lichtgrijs
gevelplint	mortel	smeerpint	cementgrijs
gevelbekleding	douglas / eiken	zweeds rabat	blank
kozijnen	hardhout	geschilderd	wit
draaiende delen	hardhout	geschilderd	wit
tuindeuren	hardhout	geschilderd	antraciet
voor- en achterdeuren	hardhout	geschilderd	antraciet
overkast	gar. multiplex	geschilderd	wit
waterslagen	hardsteen	prefab	grijs
goot	zink	mastgoot	grijs
HWA	zink	rond	grijs
dakbedekking (hellend)	keramisch	Koramic, oude holle	viell blauw gesmoord
dakbedekking (hellend)	riet	inlands riet	natuurbruin



BESTAANDE BEBOUWING



BESTAANDE BEBOUWING



van visie naar ontwerp,
van ontwerp naar realisatie,
van realisatie naar beleving"

Studio SBA
Voederheil 18b, 5411 RK, Zeeland
tel: +31 (0)4 13 24 34 40

info@studio-sba.nl
www.studio-sba.nl
mob: +31 (0)6 30 67 33 59

opdrachtgever: Fam. Raaijmakers, Voor-Oventje 26b, 5411 NT, Zeeland	
project: Nieuwbouw woning Voor-Oventje thv 26b te Zeeland	
betreft: Gevels, plattegronden, situatie en 3D impressies	datum tekening: 31-08-2020
onderdeel: Schets ontwerp	datum vorige tekening: -
afmeting: A1	schaal: 1 : 100
werksnummer: RS.18.30	tekeningnummer: SO-04_wijZA