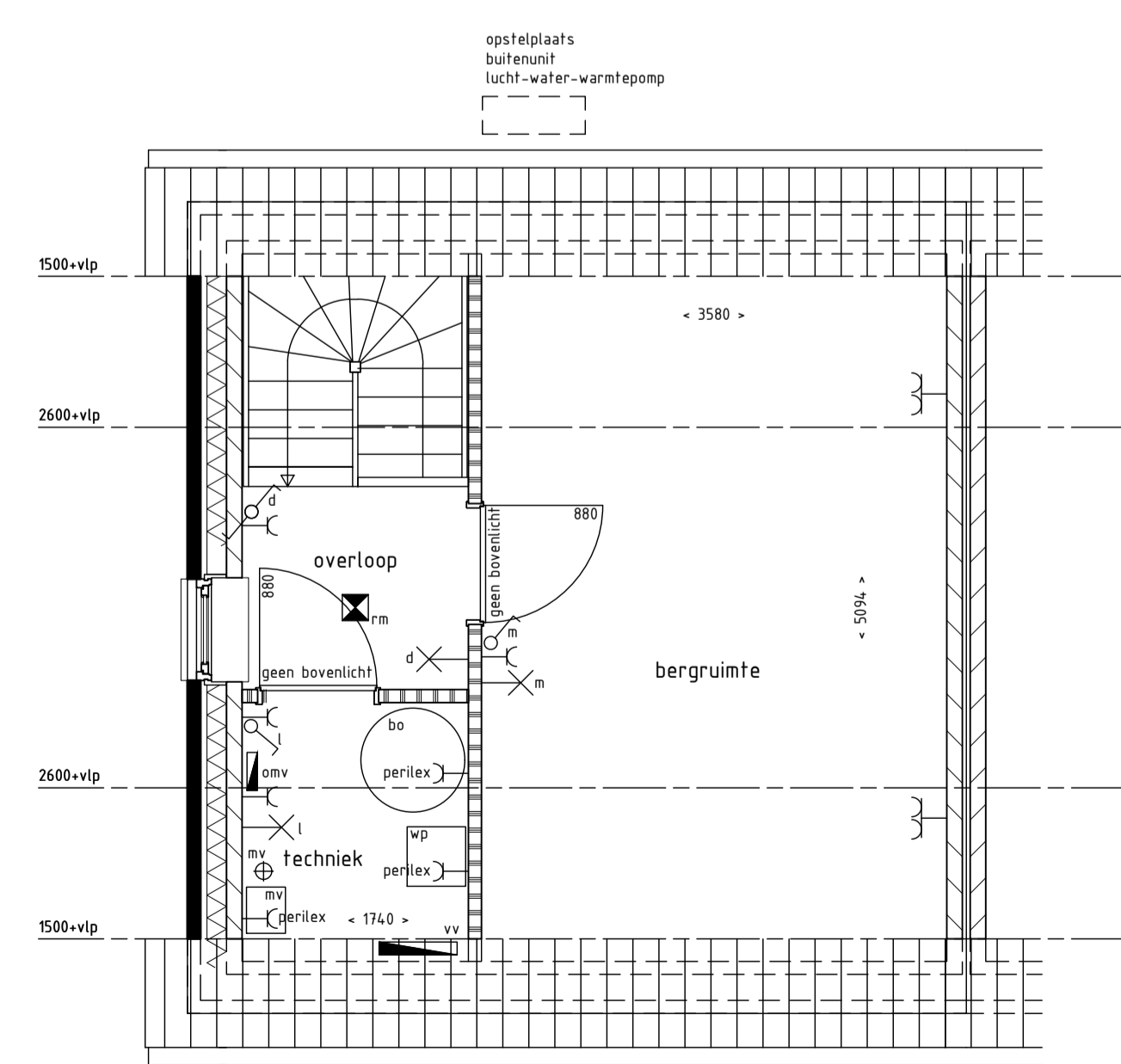
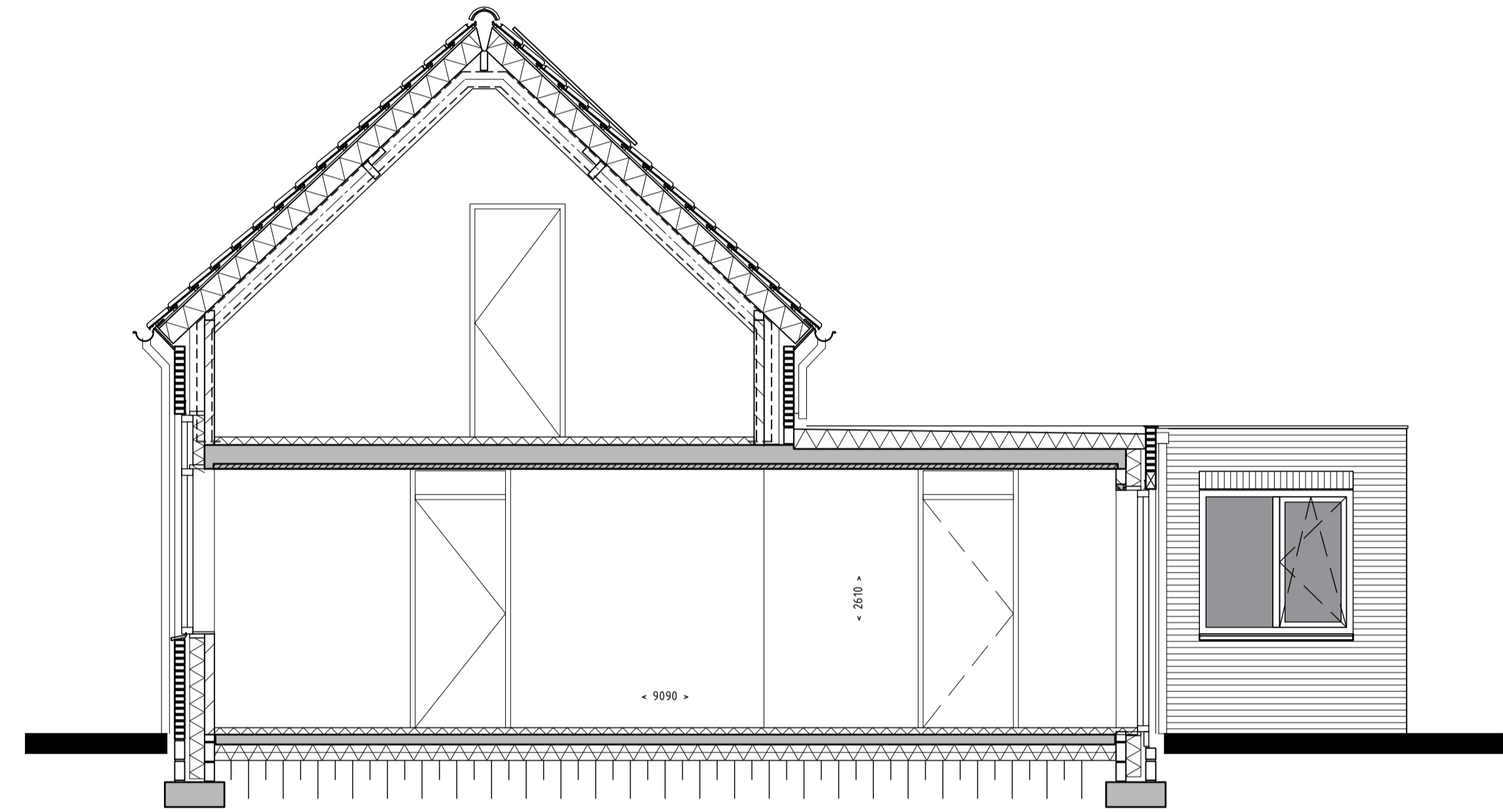


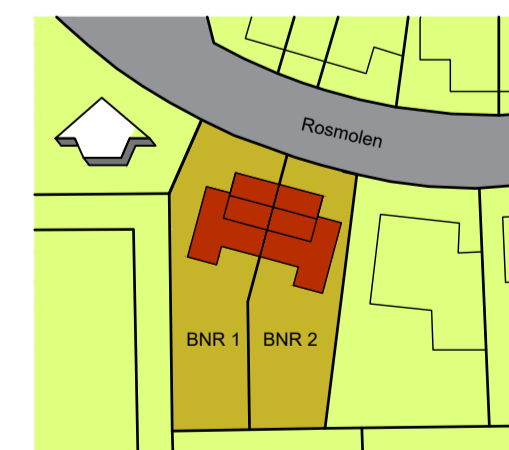
Begane grond



Eerste verdieping



Doorsnede



Situatie

Gemeente Landerd  
Rosmolen 13-13a  
REEK  
schaal: 1:1000

Revooi installaties

- enkeelpolige schakelaar
- serieschakelaar
- wisselschakelaar
- enkeelpolige schakelaar met enkele wcd
- wisselschakelaar met enkele wcd
- enkele wcd met randaarde
- dubbele wcd met randaarde
- wcd tbv fornuis
- hoofdbediening MV
- aansluitpunt thermostat bedraad
- aansluitpunt loze leiding (vzv controle draad)
- wandlichtpunt
- omvormer PV-panelen
- plafondlichtpunt
- rookmelder
- onderverdelkast/meterkast
- beldrukker
- schel
- centraal aardpunt
- verdelers vloerverwarming
- WP opstelplaats warmtepomp binnen
- MV opstelplaats mechanische ventilatie unit
- B0 opstelplaats boiler
- circa maten in mm
- afvoerpunt mechanische ventilatie (exacte positie mb)
- elektrische radiator



**KERKPAD REEK**  
Gelukkigloers en duurzaam wonen in het mooie Reek op loopafstand van het de voorzieningen.  
[www.kerkpadreek.nl](http://www.kerkpadreek.nl)

opdrachtgever: Pawolar Vastgoedontwikkeling  
Willevenstraat 20  
5374 GC SCHAIJK

Pawolar Vastgoedontwikkeling  
Willevenstraat 20  
5374 GC Schaijk  
T: 06-24 80 61 35  
W: [www.pawolar-vestiged.nl](http://www.pawolar-vestiged.nl) E: [pawolar@gmail.com](mailto:pawolar@gmail.com)

get: P. School	gew:	get: P. School	gew:	get: P. School	gew:
datum: 10-04-2020	gew:	datum: 10-04-2020	gew:	datum: 10-04-2020	gew:
status: Verkoop		get: P. School	gew:	get: P. School	gew:
schaal: 1:50/1:100		get: P. School	gew:	get: P. School	gew:
format: A1		get: P. School	gew:	get: P. School	gew:
bladnr: V01		get: P. School	gew:	get: P. School	gew:
projectnr: 191001		get: P. School	gew:	get: P. School	gew:

file: deze tekening niet zonder onze schriftelijke toestemming reproduceren, noch aan derden ter inzage te verstrekken