

Mestverwerkingsinstallatie PeKuMIC (Odiliapeel)

*landschappelijke inpassing en
beplantingsplan*

Mestverwerkingsinstallatie PeKuMIC (Odiliapeel)

landschappelijke inpassing en beplantingsplan

Opdrachtgever: Z.L.T.O.
Projectnummer: ZLT22
Datum: 22 mei 2014
Document: BOE-ZLT22-03



WdBruijn

ontwerpburo voor tuin, stad en landschap

Beethovenlaan 24b
telefoon: 0162-523061
website: www.wdbruijn.nl

4941 WC Raamsdonksveer
mobiel: 016-12516487
email: info@wdbruijn.nl



Bestaande situatie



Bestaande situatie

representatieve
vooruimte met zicht
op bedrijf en
waterbuffer/poel

stevige erfbeplanting
met bomen en
onderbeplanting om
zicht op silo's etc.
wordt vermeden en
een "gesloten" geheel
aan de zijde van het
buitengebied te
krijgen

lange zichtlijnen naar
het "open"
buitengebied



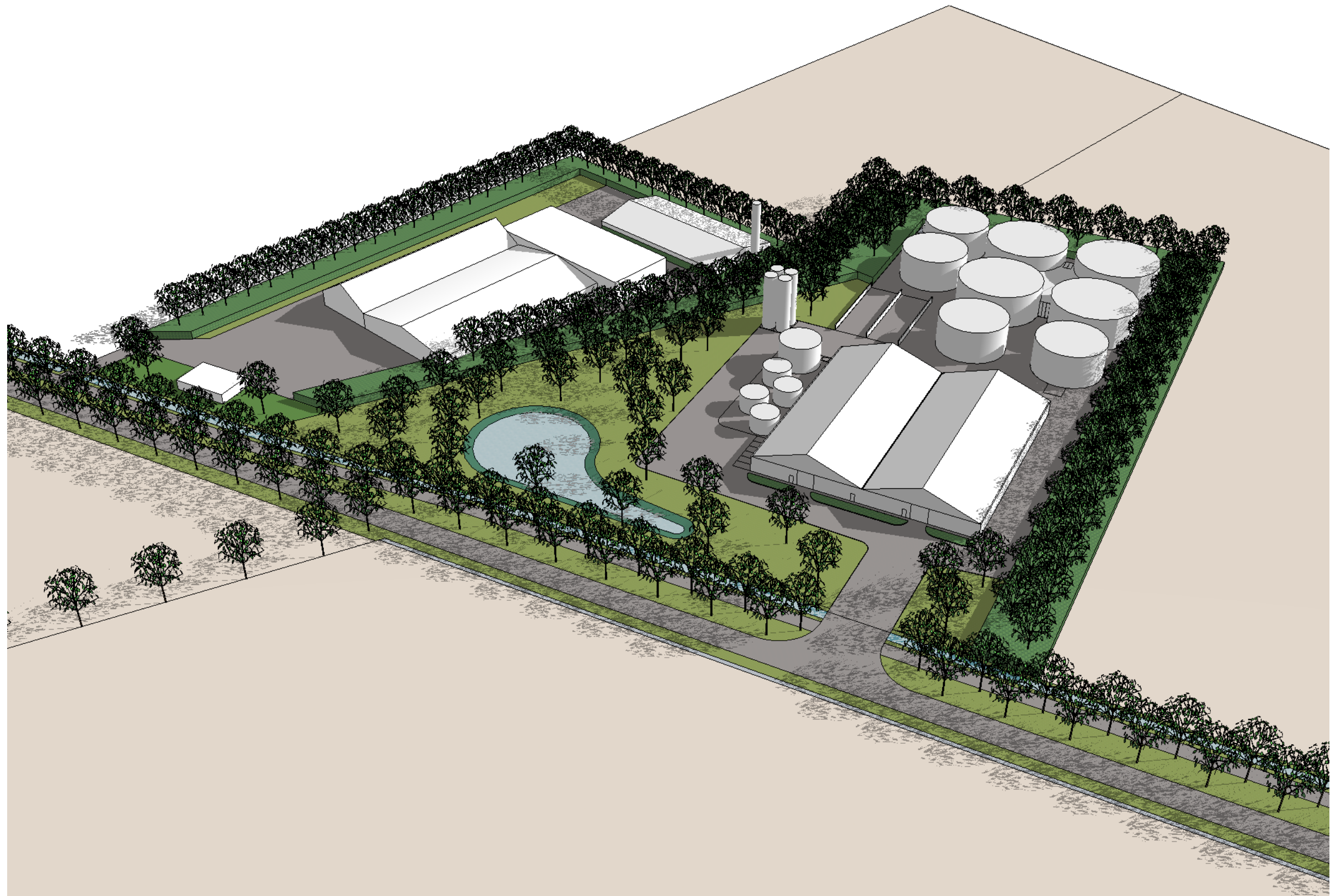
Nieuwe situatie - uitgangspunten



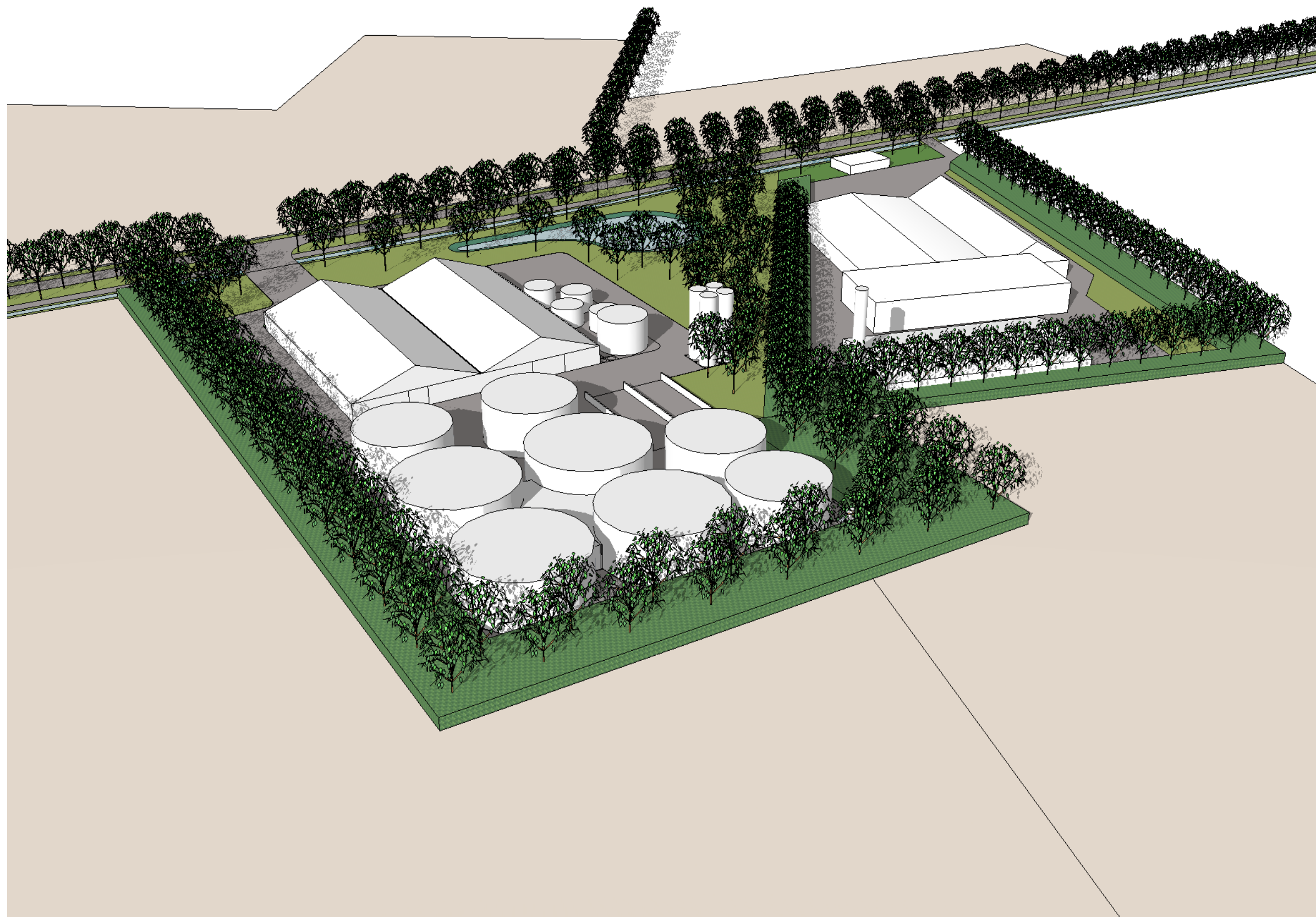
Nieuwe situatie



Nieuwe situatie



Nieuwe situatie



Nieuwe situatie



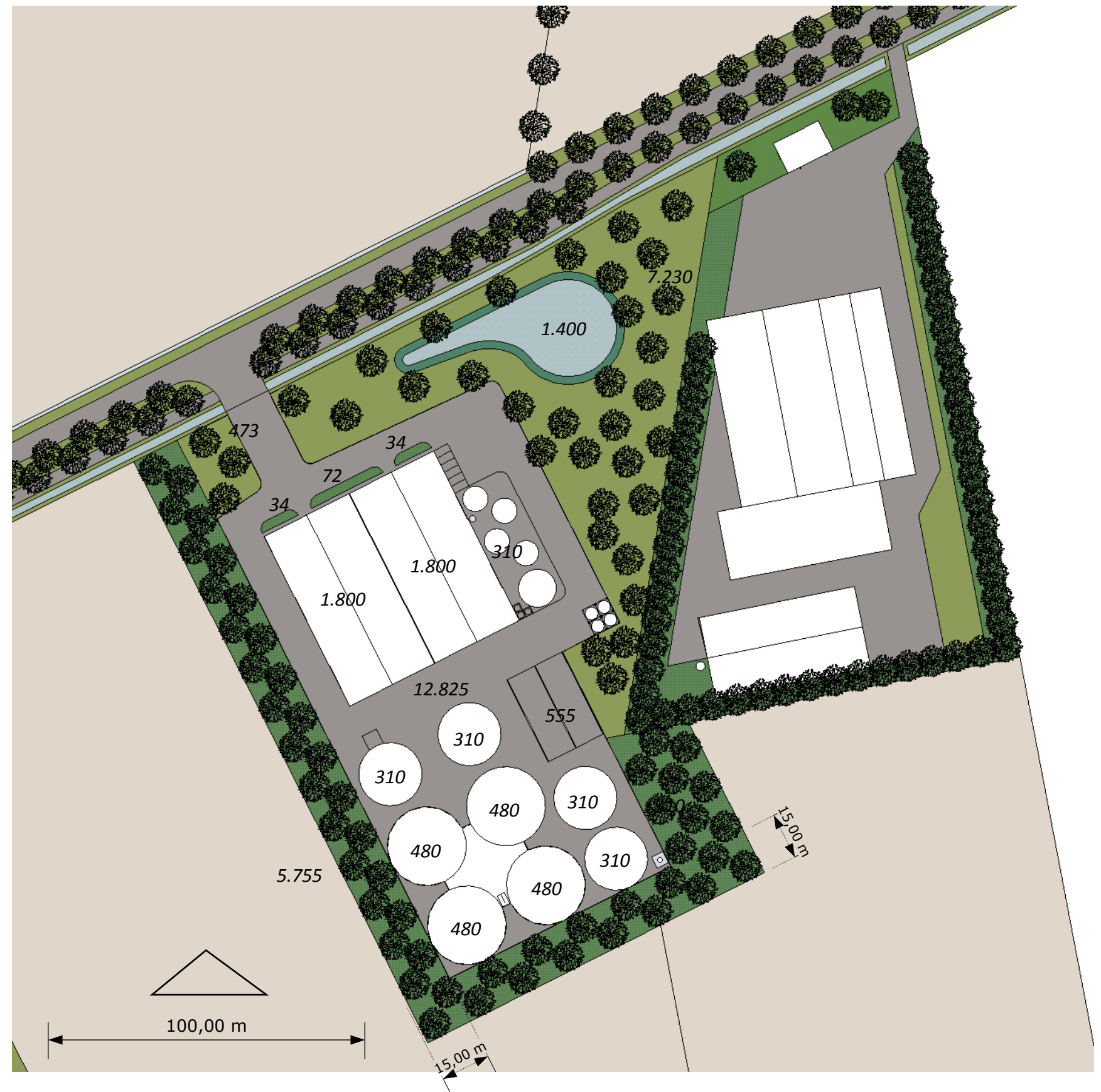
Nieuwe situatie



Nieuwe situatie

Oppervlakten

Bebouwing	3.600 m ²
Silo's	3.470 m ²
Verharding	12.825 m ²
Voerkuilen	555 m ²
Plantvakken	140 m ²
Erfbeplanting	5.755 m ²
Bomenweide	7.230 m ²
Poel	1.400 m ²



Nieuwe situatie - oppervlakten

Beplantingsvoorstel

Vak 1 Erfbeplanting (5.755 m²)

Bomen:

- Quercus robur (zomereik) 51 stuks plantafstand 10,00 m¹
driehoeksverband

Onderbeplanting, mengsel van :

- 12,5% Cornus sanguinea (Rode kornoelje) 575 st.
 - 12,5% Corylus avellana (Hazelaar) 575 st.
 - 12,5% Viburnum opulus (Gelderse roos) 575 st.
 - 12,5% Prunus spinosa (Sleedoorn) 575 st.
 - 12,5% Alnus glutinosa (Zwarte els) 575 st.
 - 12,5% Ribes uva-crispa (Kruisbes) 575 st.
 - 12,5% Ribes rubrum (Aalbes) 575 st.
 - 12,5% Sambucus nigra (Vlier) 575 st.
- plant-afstand 1,50 m¹

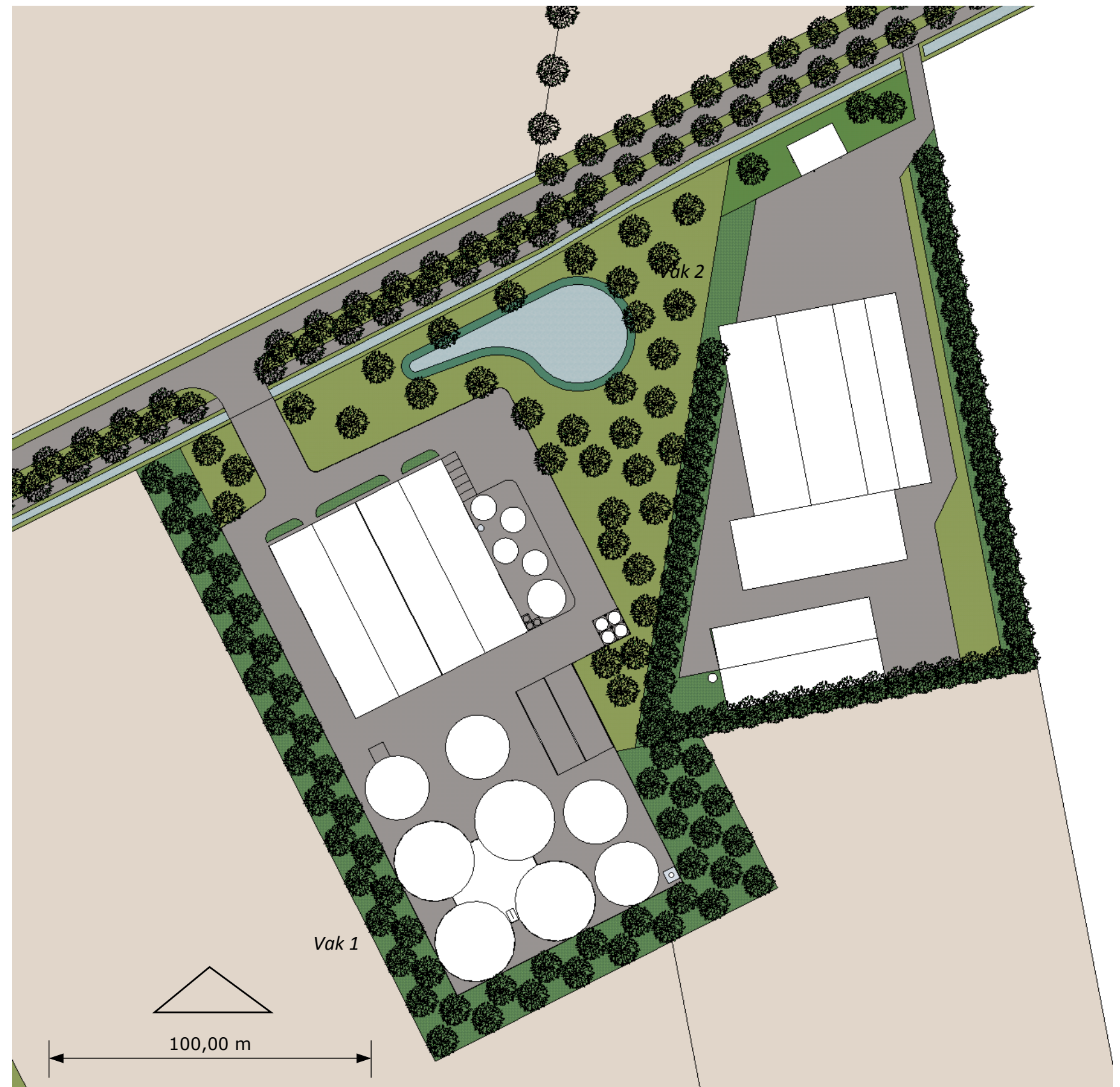
Vak 2 Bomenweide (7.203 m²)

Bomen:

- Quercus robur (zomereik) 20 stuks verspreid
- Fagus sylvatica (beuk) 15 stuks verspreid

Maaiveld:

- bloemrijk grasland: zaadmengsel nader te bepalen



Nieuwe situatie - beplantingsvoorstel