

Mestverwerkingsinstallatie PeKuMIC (Odiliapeel)

*landschappelijke inpassing en
beplantingsplan*

Mestverwerkingsinstallatie PeKuMIC (Odiliapeel)

landschappelijke inpassing en beplantingsplan

Opdrachtgever: Z.L.T.O.
Projectnummer: ZLT22
Datum: 31 oktober 2013
Document: BOE-ZLT22-03



WdBruijn

ontwerpburo voor tuin, stad en landschap

Beethovenlaan 24b
telefoon: 0162-523061
website: www.wdbruijn.nl

4941 WC Raamsdonksveer
mobiel: 016-12516487
email: info@wdbruijn.nl



Bestaande situatie

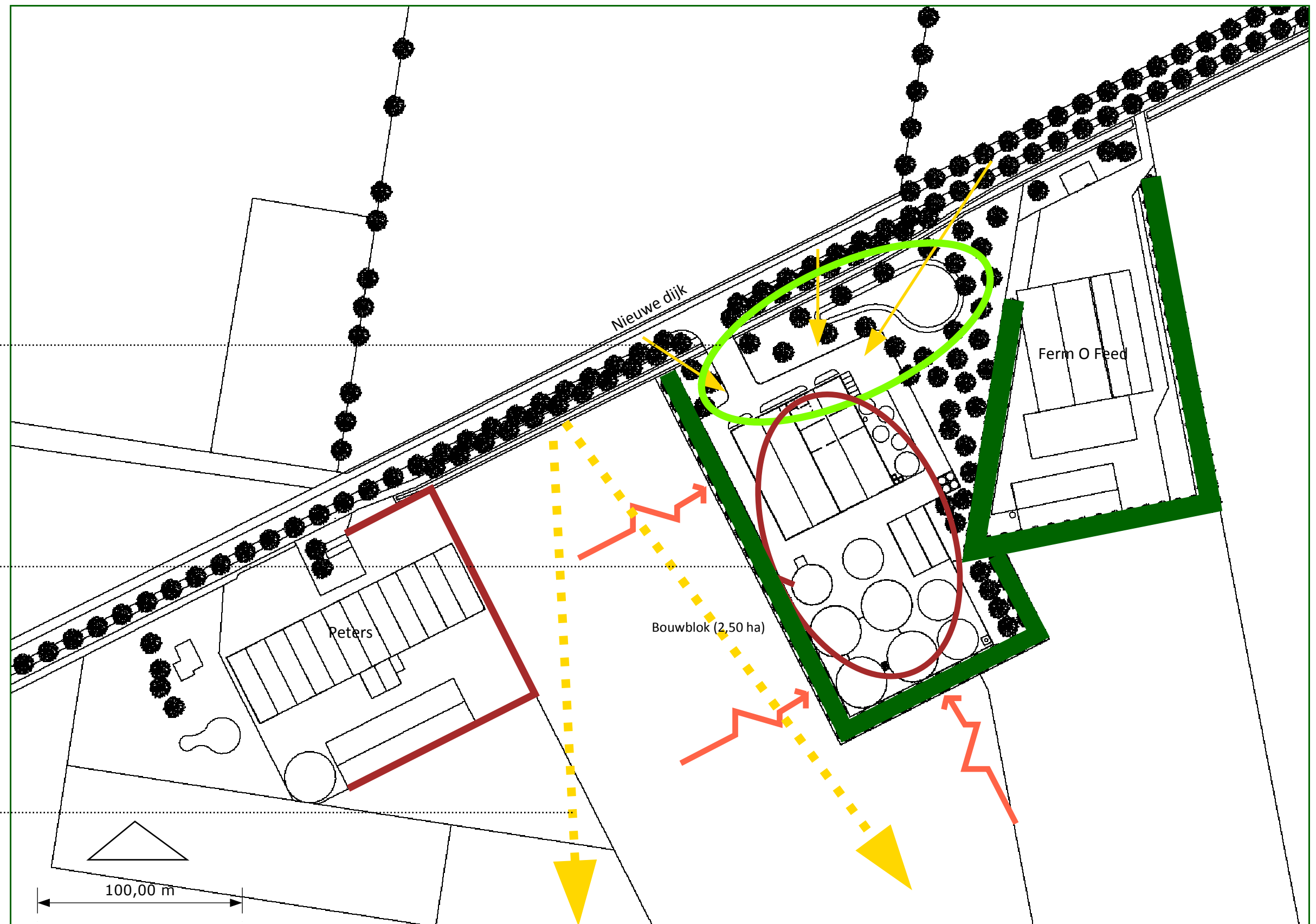


Bestaande situatie

representatieve
vooruimte met zicht
op bedrijf en
waterbuffer/poel

stevige erfbeplanting
met bomen en
onderbeplanting om
zicht op silo's etc.
wordt vermeden en
een "gesloten" geheel
aan de zijde van het
buitengebied te
krijgen

lange zichtlijnen naar
het "open"
buitengebied



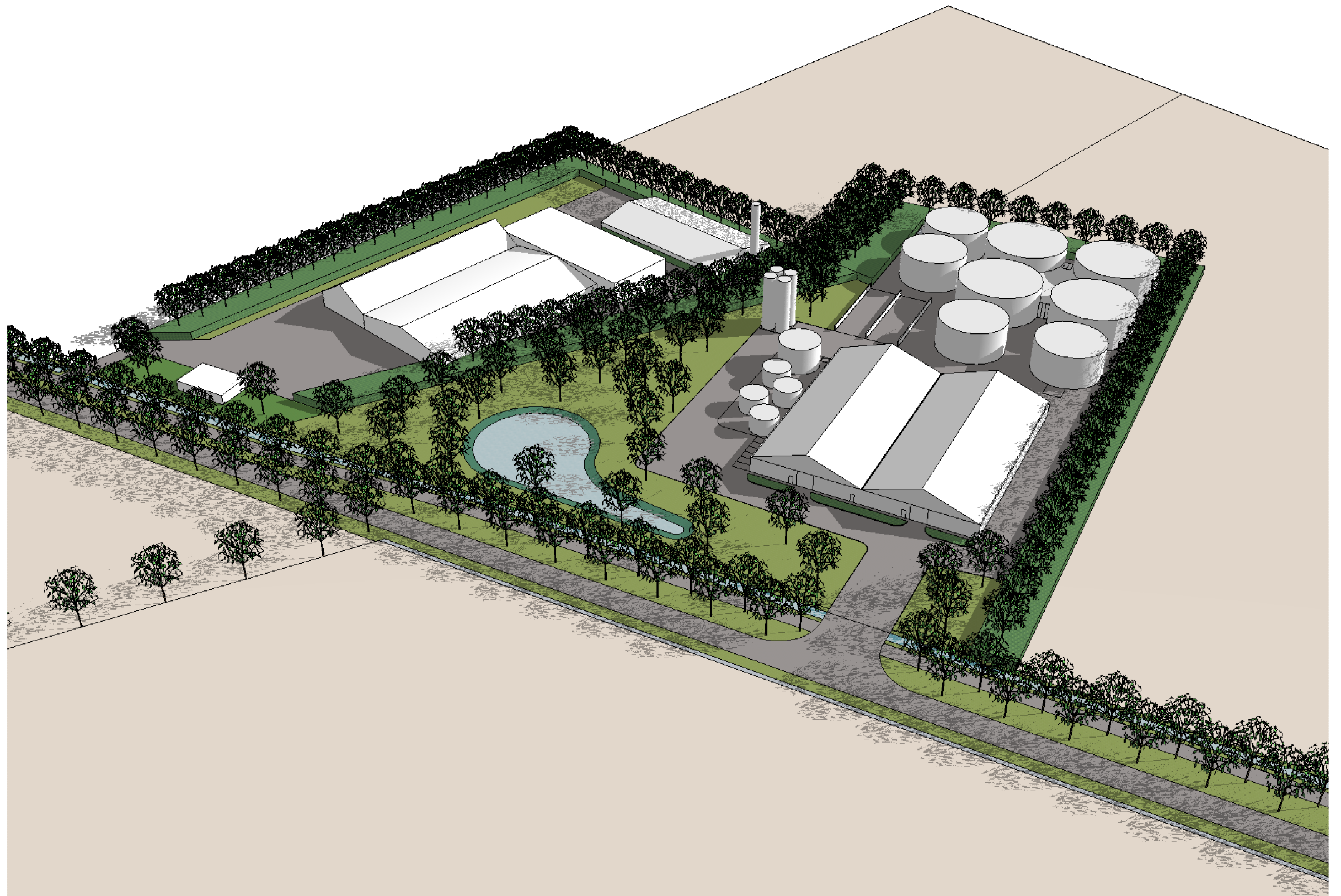
Nieuwe situatie - uitgangspunten



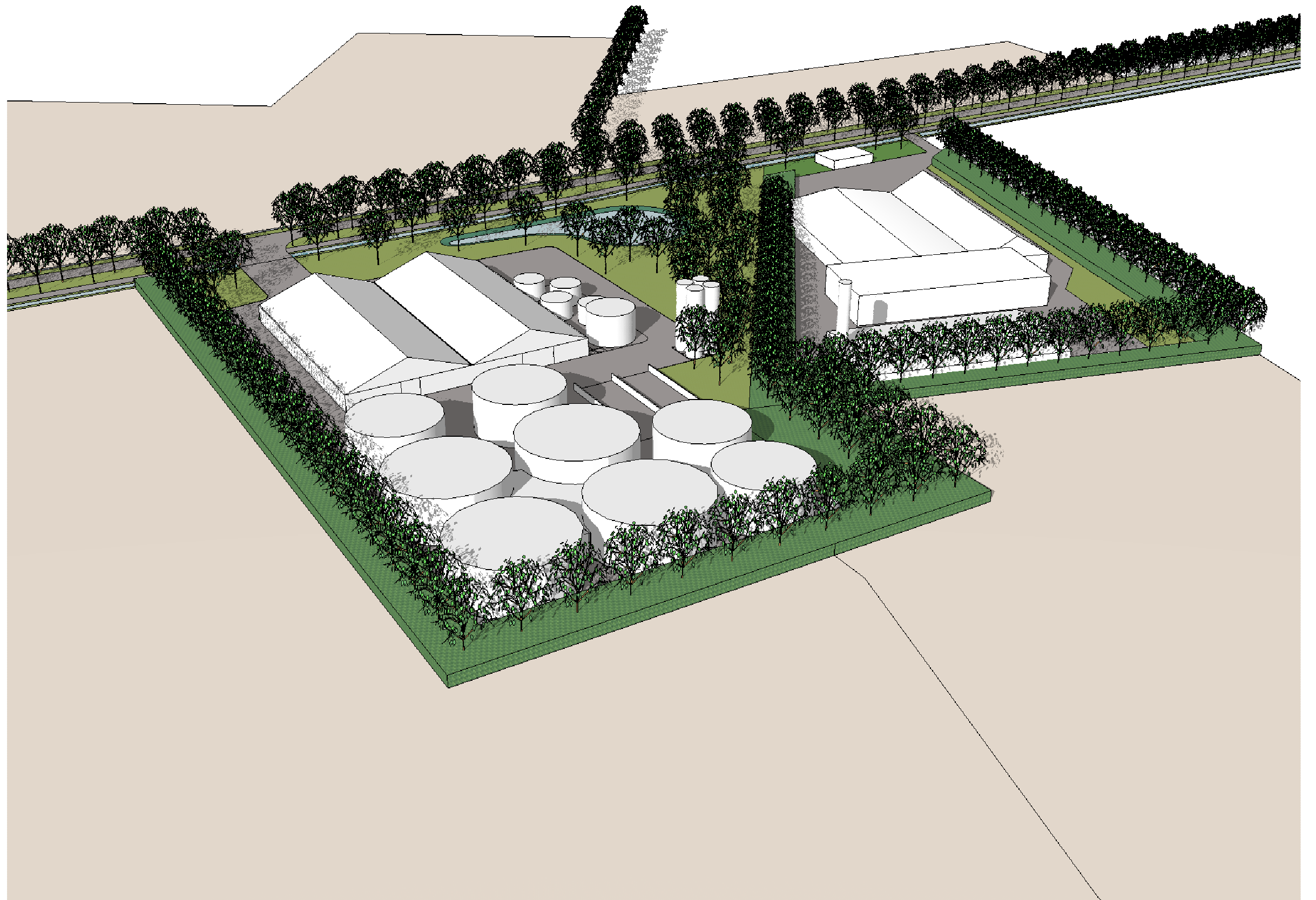
Nieuwe situatie



Nieuwe situatie



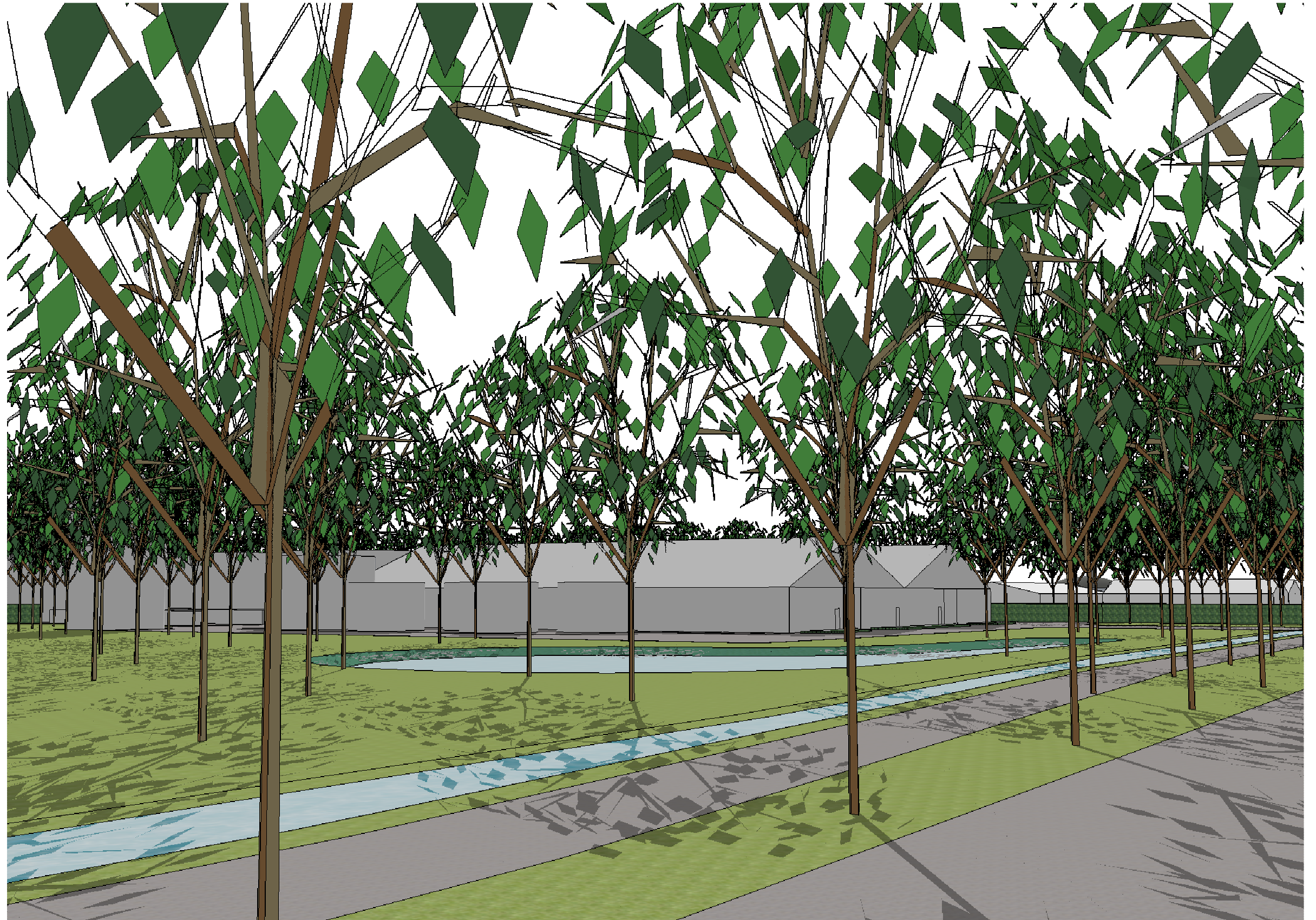
Nieuwe situatie



Nieuwe situatie



Nieuwe situatie



Nieuwe situatie

Oppervlakten

Bebouwing	3.600 m ²
Silo's	3.470 m ²
Verharding	12.810 m ²
Voerkuilen	555 m ²
Plantvakken	140 m ²
Erfbeplanting	4.155 m ²
Bomenweide	7.233 m ²
Poel	1.400 m ²



Nieuwe situatie - oppervlakten

Aanleg			
	aantal	vergoeding per stuk (€)	vergoeding totaal (€)
Laanbomen	72 st.	60,62	4.364,64
Bosplantsoen	4.155:1,25 = 3.324 st.	1,58	5.251,92
Bloemrijk grasland	7.230 m ² = 72,30 are	16,25	1.174,88
Plankosten			2.160,82
Compensatievergoeding aanleg			12.952,26

Onderhoud				
	aantal	vergoeding per jaar (€)	aantal jaar	vergoeding totaal (€)
Landschapsbomen (<20 cm)	72	3,34	6	1.442,88
Bosplantsoen	41,55	7,19	6	1.792,47
Bloemrijkgrasland	72,30	8,42	6	3.652,60
Compensatievergoeding onderhoud				6.887,95

Waardevermindering			
	oppervlakte (m ²)	vergoeding per m ² (€)	vergoeding totaal (€)
Revitaliseringgebieden zand	9.898,00	5,7562	56.974,87
Compensatievergoeding waardevermeerdering			56.974,87

Totaal	
	totaal (€)
Aanleg	12.952,26
Onderhoud	6.887,95
Waardevermindering	56.974,87
Compensatie-inspanning	76.815,08



Nieuwe situatie - groencompensatie

Beplantingsplan

Vak 1 Erfbeplanting (4.155m²)

Bomen:

- Quercus robur (zomereik) 38 stuks plantafstand 12,00 m¹

Onderbeplanting, mengsel van :

- 12,5% Cornus sanguinea (Rode kornoelje)	415 st.	
- 12,5% Corylus avellana (Hazelaar)	415 st.	
- 12,5% Viburnum opulus (Gelderse roos)	415 st.	
- 12,5% Prunus spinosa (Sleedoorn)	415 st.	1 st. / 1,25 m ²
- 12,5% Alnus glutinosa (Zwarte els)	415 st.	
- 12,5% Ribes uva-crispa (Kruisbes)	415 st.	
- 12,5% Ribes rubrum (Aalbes)	415 st.	
- 12,5% Sambucus nigra (Vlier)	415 st.	

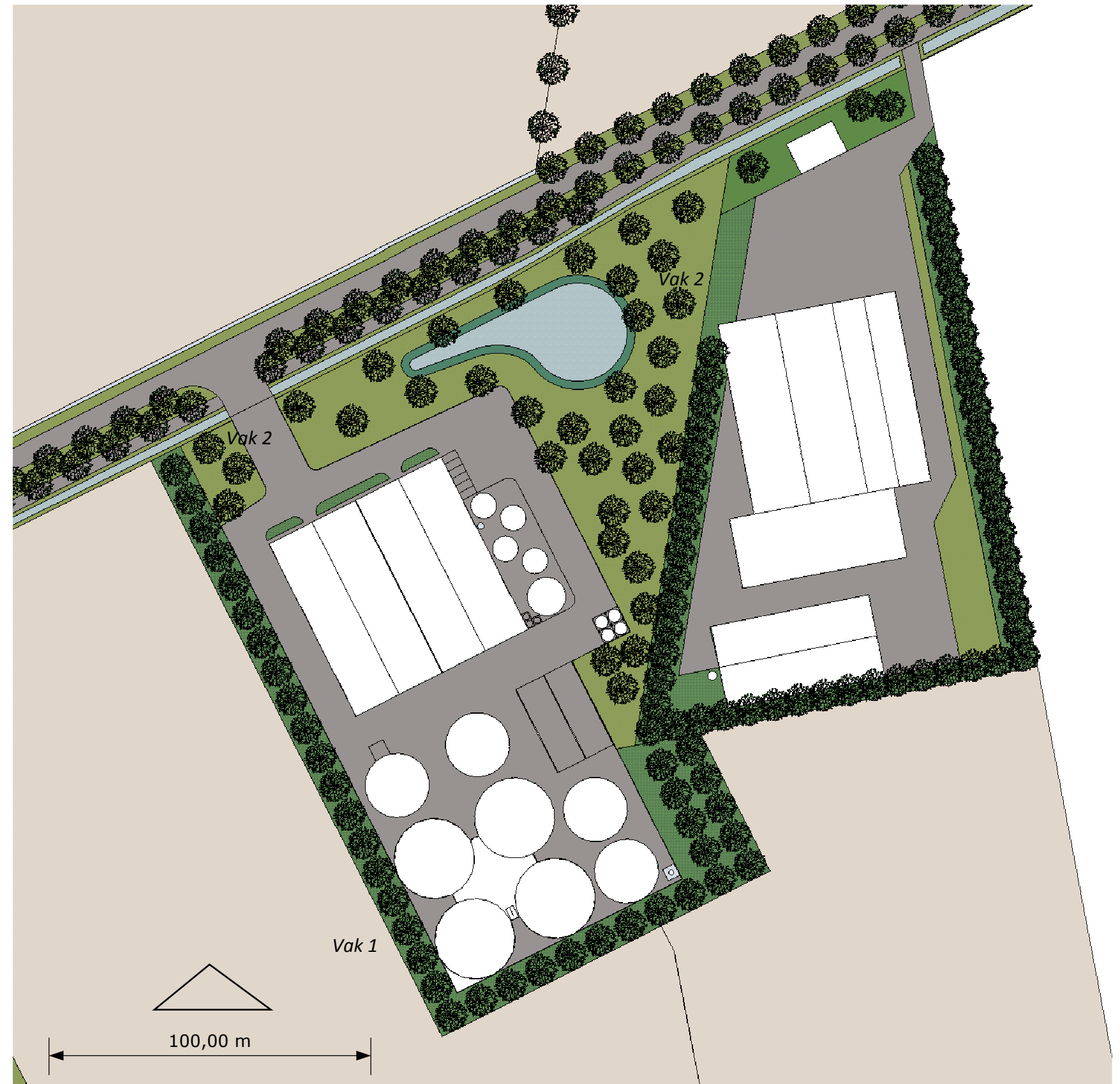
Vak 2 Bomenweide (7.230 m²)

Bomen:

- Quercus robur (zomereik)	20 stuks	verspreid
- Fagus sylvatica (beuk)	14 stuks	verspreid

Maaiveld:

- bloemrijk grasland: zaadmengsel nader te bepalen



Nieuwe situatie - beplantingsplan