

Landschapsplan Rijksweg 14, Schaijk



Colofon

titel landschappelijke inpassing Rijksweg 14, Schaijk
datum 30.06.2015

opdrachtgever Factum Firmitas, Schaijk

productie **PLANNEND+KTER**
stedenbouw en landschap

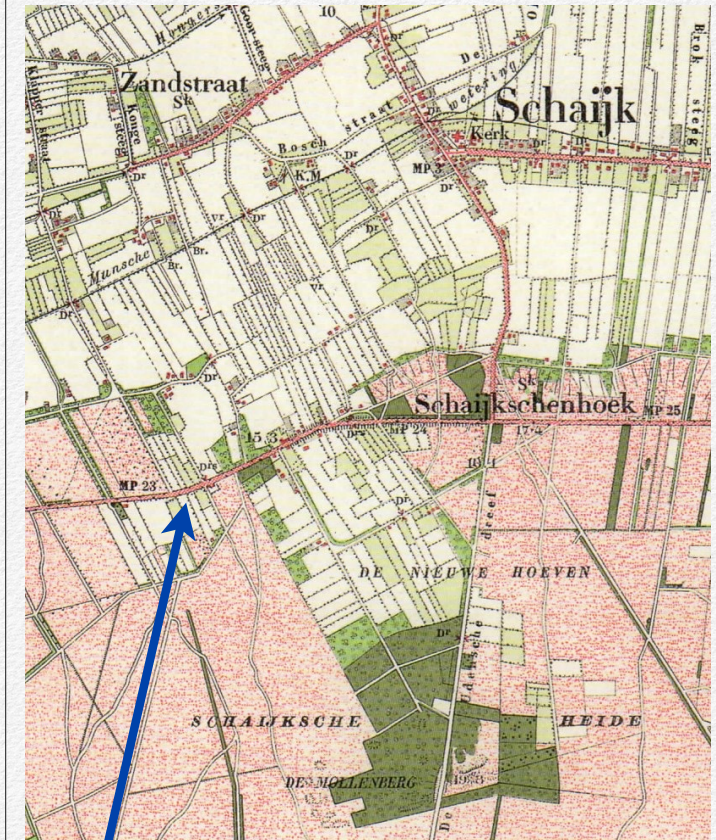
inhoudsopgave

- 1 locatie
- 2 voornemen
- 3 context
- 4 visie landschappelijke inpassing
- 5 beplantingsplan

1 locatie



- locatie bij kruispunt Rijksweg/Tolstraat
- zuid en oost zijden grenzen aan bosgebied
- noord en west zijden grenzen aan open agrarisch gebied
- op rand van de Maashorst naar de overgang naar 't Mun



fragment topografische kaart (1850)

- locatie onderdeel van landbouwenclave, omgeven door 'woest gebied', als uitloper van 't Mun
- op structuurniveau relatief weinig veranderd sinds 1850

2 voornemen

Realiseren modern landhuis op (voormalige) horeca locatie

Concept voorontwerp bestemmingsplan:

- bouwvlak min of meer centraal op perceel
- waarde archeologie op noordelijk deel perceel
- singels op erfgrans zuidelijk deel perceel
- voorstel: bouwvlak draaien evenwijdig Tolstraat

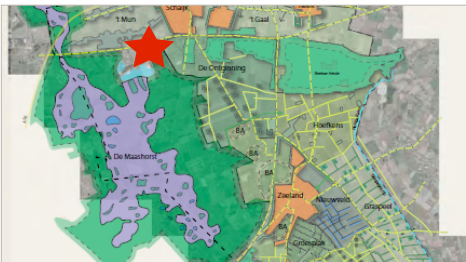


3 context

DE MAASHORST



Bestaande situatie



Visie

IDENTITEIT

Provinciaal landschap De Maashorst is met zijn bos en heideterreinen het grootste aaneengesloten natuurgebied van Brabant. In het hart is binnen de als EHS aangewezen gronden nog een landbouwenclave aanwezig.

LANDSCHAPPELIJKE ONTWIKKELING

Ontwikkelen tot robuuste natuurkern bestaande uit een centrale open ruimte met natuurlijk bos daaromheen waarin natuurlijke processen, zoals een natuurlijk watersysteem, alle ruimte hebben. Ontwikkelen van een levendige schil om de natuurkern heen, waarin wonen, werken, landbouw en recreatie samengaan. De gronden in open middengedeelte (in de tijd) verwerven en omvormen tot heide / bosgebied (volgens natuurplan De Maashorst). Randen van het bosgebied omvormen tot mantel- en zoomvegetatie.

ECOLOGISCHE ONTWIKKELING

Omvormen tot begeleid natuurlijke eenheid op zandgronden.
 EVZ Maashorst – Herperduin, momenteel in voorbereiding.
 EVZ Maashorst – Reekse Heide afronden.
 Leefgebied voor bos en struweelsoorten (vogels, insecten, knaagdieren).
 Fourageergebied voor bosdieren.

RECEPT

Primaire landschapsversterking in dit gebied middels de aanleg van de projecten genoemd in het Natuurplan De Maashorst (o.a. ontwikkelen heide en schraal grasland in middengebied Maashorst).
 Aanvullende landschapsversterking middels de volgende landschapselementen:
 - Ontwikkelen mantel- en zoomvegetatie, ca. 25 meter breed.
 - Fourageergebied bosdieren (te zien als zoom), minimaal oppervlak 500 m²

DIT DEELGEBIED IS: ZEER KWETSBAAR KWETSBAAR ENIGSZINS KWETSBAAR

LANDSCHAPSELEMENTEN

Mantel- en zoomvegetatie

Sortiment: Kappen randen bosgebied en spontaan ontwikkelen tot extensief bloemrijk grasland met ruigte (mantel- en zoomvegetatie).

Maat: Breedte van de rand is ca. 25 meter.

Beheer: Gefaseerd (ca. 40% elk jaar laten staan) 1 keer per jaar maaien en afvoeren, niet bemesten.



Fourageergebied bosdieren

Sortiment: Agrarische gronden / weiden spontaan ontwikkelen tot extensief bloemrijk grasland met ruigte (mantel- en zoomvegetatie). Eventueel middels het kappen van enkele stukjes bos.

Maat: Breedte van de akker is ca. 25 meter.

Beheer: Gefaseerd (ca. 40% elk jaar laten staan) 1 keer per jaar maaien en afvoeren, niet bemesten.



't MUN



Bestaande situatie



Visie

IDENTITEIT

Het gebied ten westen van Schaijk bestaat uit oude buurtschappen en grootschalige tuinbouwbedrijven. Het is omgeven door bos, de A50 en de dorpsrand van Schaijk.

LANDSCHAPPELIJKE ONTWIKKELING

West-Oost gerichte linten aanzetten met bosjes, singels en erfbeplanting. Open ruimtes tussen de structuren behouden.

ECOLOGISCHE ONTWIKKELING

Ecologische verbingszone Maashorst – Herperduin momenteel in voorbereiding. Verbreden Ecologische verbingszone Maashorst-Herperduin. Leefgebied voor struweelsoorten (vogels, insecten, knaagdieren) versterken. Fourageergebied voor bosdieren maken tussen Herperduin en A50.

RECEPT

Landschapsversterking in dit gebied met behulp van de aanleg van de volgende landschapselementen:

- Droge bosjes, minimaal oppervlak 200 m².
- Droge singels, minimale lengte 100 meter.
- Kruidenrijke zoom, minimale lengte 200 meter.

DIT DEELGEBIED IS: ZEER KWETSBAAR KWETSBAAR ENIGSZINS KWETSBAAR (niet tot al uw bestanden.)

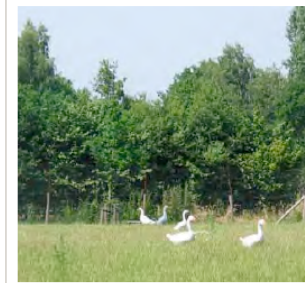
LANDSCHAPSELEMENTEN

Bosje droog

Sortiment: Zomereik (35%), Berk en Es (samen 15%), verder gevarieerd, zoals vuilboom, hazelaar, meidoorn, sleedoorn, gelderse roos, krent, hulst, lijsterbes, hondsrös.

Maat: Minimaal oppervlak 200 m².

Beheer: Vrij uit laten groeien, randen scheren of bij voldoende ruimte eerste 3 meter afzetten om de vijf jaar, pleksgewijs snoeien voor geriefhoud. Snoeiwerkzaamheden uitvoeren in de periode van 1 november tot 15 maart.

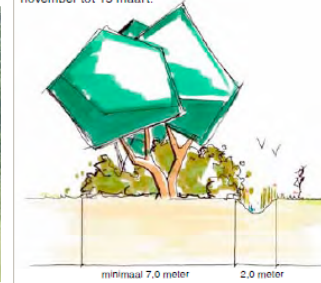


Singel droog

Sortiment: Zomereik (35%), Berk en Es (samen 15%), verder gevarieerd, zoals vuilboom, hazelaar, meidoorn, sleedoorn, gelderse roos, krent, hulst, lijsterbes, hondsrös.

Maat: Minimaal 7 meter breed. Boomvormers in middelste drie rijen, verschoven plantverband van 1,5 bij 1,5 meter.

Beheer: Vrij uit laten groeien en randen scheren of eerste 3 meter afzetten om de vijf jaar. Snoeiwerkzaamheden uitvoeren in de periode van 1 november tot 15 maart.

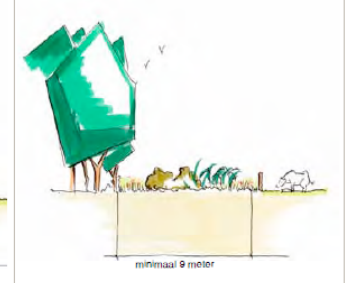


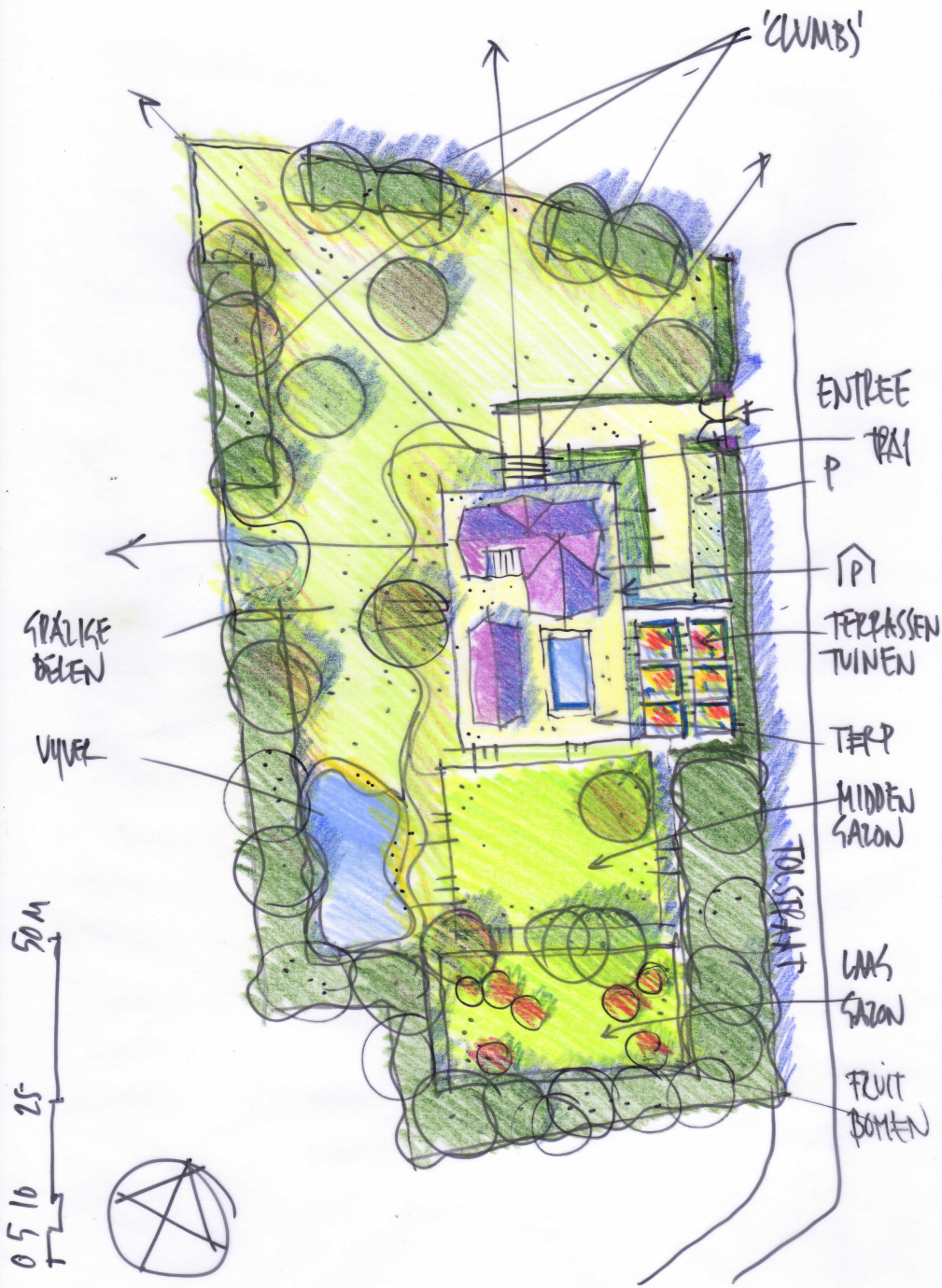
Kruidenrijke zoom

Sortiment: Extensief bloemrijk grasland en ruigte, spontane ontwikkeling.

Maat: Breedte van de rand is 9 meter of meer.

Beheer: Gefaseerd 1 keer per 2 jaar maaien en afvoeren, niet bemesten.





visie landschappelijke inpassing

omgeving met 2 domeinen

tuin domein

landschappelijk domein

tuin domein en landschappelijk domein

zuid oost zijde/ hooggelegen

hoge terp

terrassentuin borders

terrassentuin gazons

optimale woonkwaliteit bewoners

noord west zijde/ laaggelegen

grazige delen

poel

plaatselijk verbrede watergang

robuuste singels

optimale kwaliteit natuur en landschap

5 beplantingsplan

Beplantingsplan Rijksweg 14, Schaijk

Singelbeplanting 1 stuk/m1, 4 rijen breed 1 m hoh, totaal circa 2340 m2

60 %	eik	Quercus robur	1400 stuks
10%	sleedoorn	Prunus spinosa	240 stuks
10%	meidoorn	Craetugus monogyna	240 stuks
10%	hazelaar	Corylus avellana	240 stuks
5%	zoete kers	Prunus avium	100 stuks (in randpositie)
3%	eglantier	Rosa rubiginosa	75 stuks (in randpositie)
2%	vlier	Sambucus nigra	50 stuks (in randpositie)

Haag en haagblokken 4 stuks/m dubbele rij in 3-hoeksverband, totaal circa 100 m1

Groene beuk	Fagus sylvatica	800 stuks
-------------	-----------------	-----------

Solitaire bomen 10 stuks

1 stuks	Winterlinde	Tilia cordata
3 stuks	Zwarte els	Alnus glutinosa
3 stuks	Zomereik	Quercus robur
1 stuks	Walnoot	Juglans regia
1 stuks	Paardekastanje	Aesculus hippocastaneum
1 stuks	Winterlinde	Tilia cordata

Boomgaard 10 m hoh, hoogstam bomen

Appel	3 stuks	nader te bepalen
Peer	3 stuks	nader te bepalen
Kers	1 stuk	nader te bepalen

