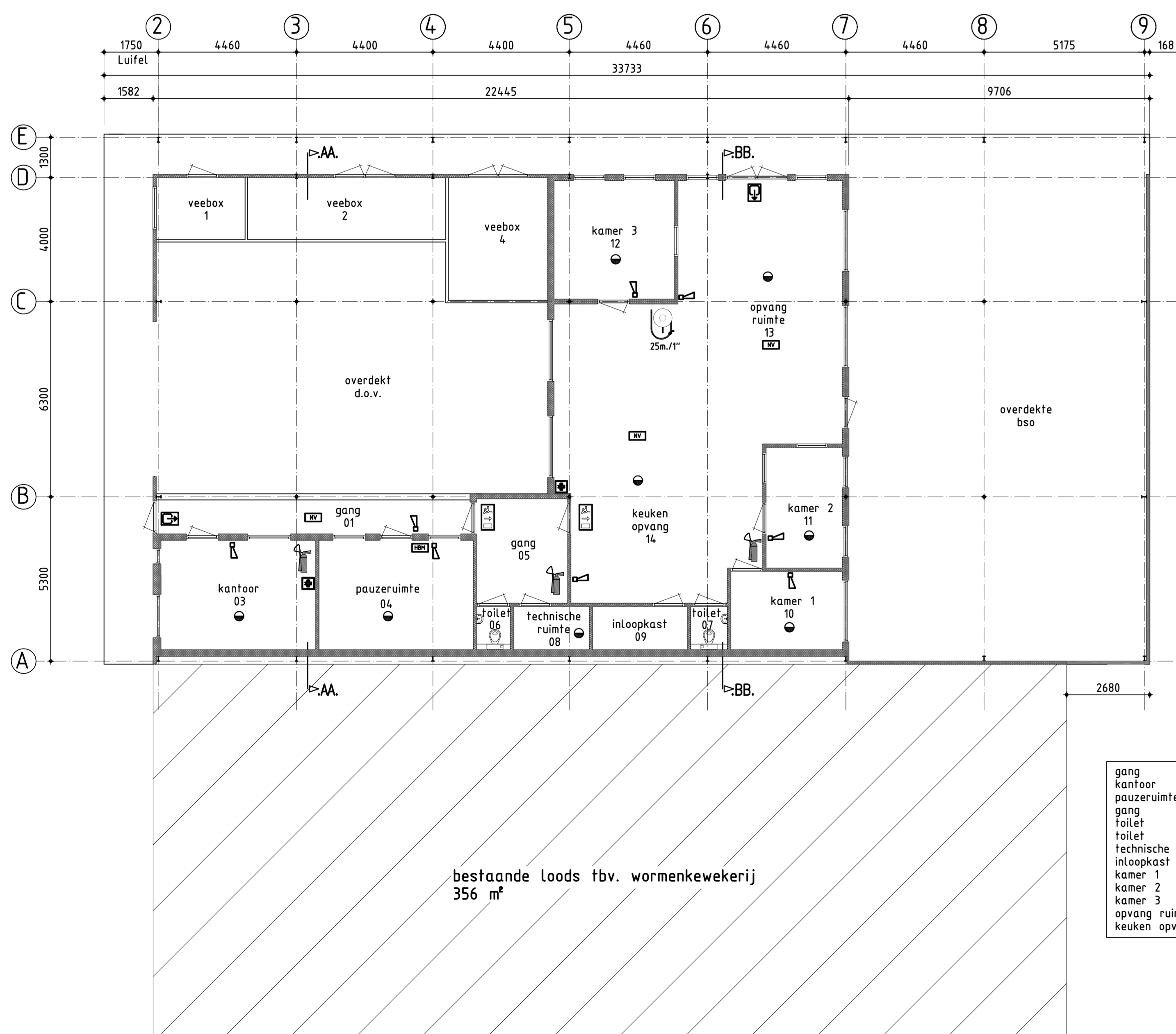


Voorgevel
nieuw

Linkerzijgevel
nieuw

Achtergevel
nieuw



Renverooi tbv. Brandveiligheid en Ontruiming

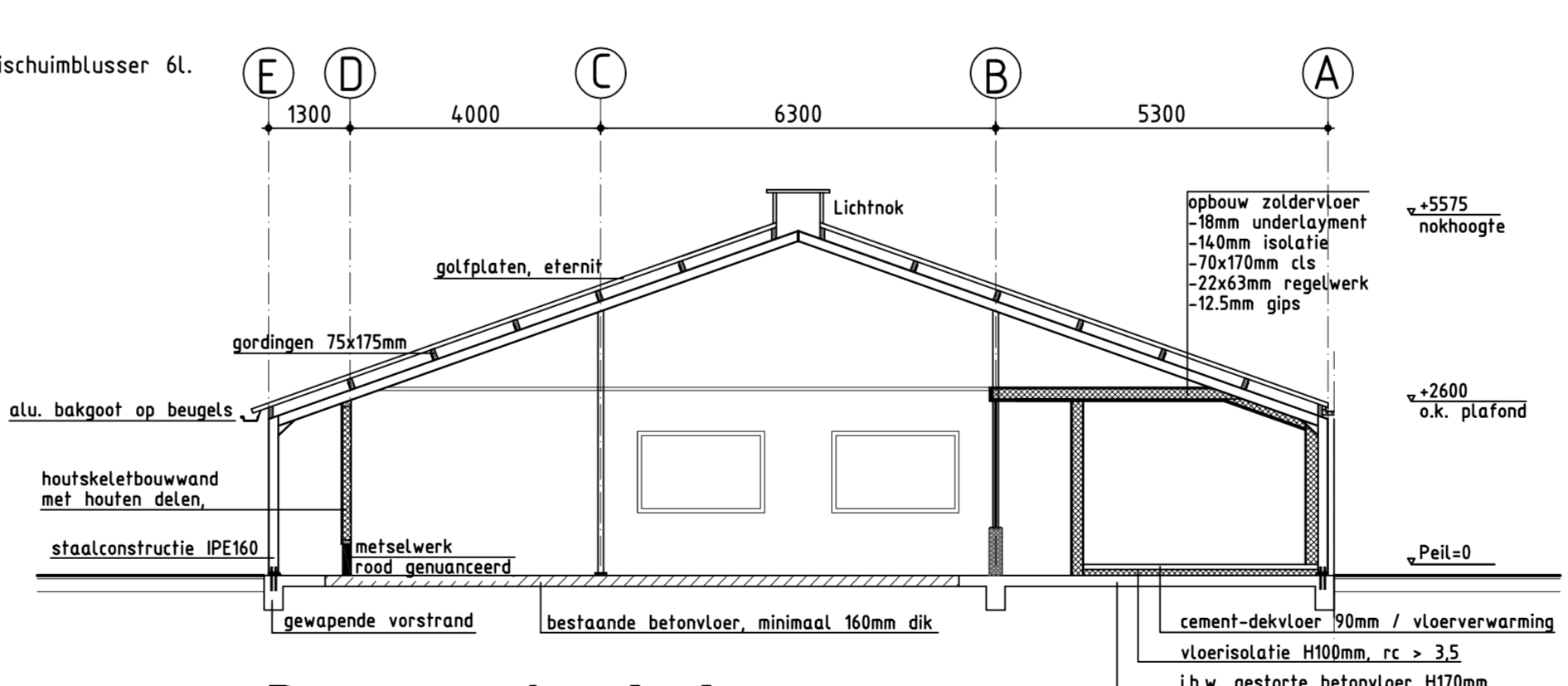
Ontruimingsplan volgens ontwerp en advies DG beveiliging, Veendam

⊙ = optische rookmelder (NEN 2555)
 ✎ = richtstreeks aansluiten op elektriciteitsnet (oranje draad)
 koppeling met rookmelders in pand
 voorzien van ingebouwde accu + gekoppeld
 op groep met verlichting min. 500mm uit wand

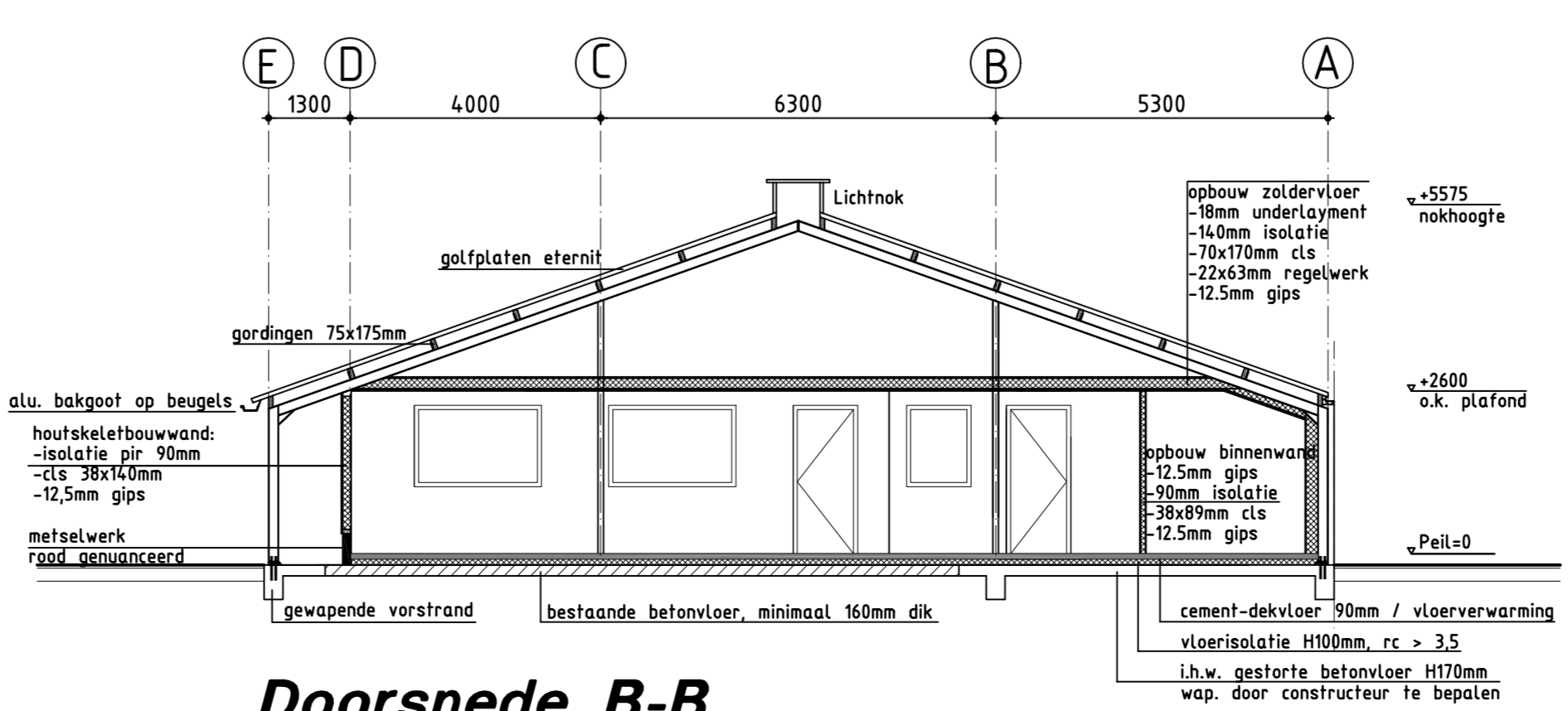
- ☑ Slow whoop ontruimingsinstallatie
- ⊠ HBM Handbrandmelder
- ⊠ NV Noodverlichting
- ⊠ V vluchtweg, volgens NEN 6088, uitgave 2002
- ⊠ Uifgang, volgens NEN 6088, uitgave 2002
- ⊠ Draagbaar blustoestel, sproeischuimblusser 6L
- ⊠ Verbandsdoos
- ⊠ Brandslanghaspel

gang	01	verkeersruimte	11,20 m²
kantoor	03	verbiijfsruimte	18,80 m²
gang	05	verkeersruimte	9,25 m²
pauseruimte	04	verbiijfsruimte	18,90 m²
toilet	06	verbiijfsruimte	1,80 m²
toilet	07	verbiijfsruimte	2,00 m²
toilet	08	verbiijfsruimte	4,28 m²
technische ruimte	08	verbiijfsruimte	4,28 m²
inloopkast	09	verbiijfsruimte	5,09 m²
kamer 1	10	verbiijfsruimte	10,10 m²
kamer 2	11	verbiijfsruimte	9,70 m²
kamer 3	12	verbiijfsruimte	14,90 m²
opvang ruimte	13	verbiijfsruimte	66,00 m²
keuken opvang	14	verbiijfsruimte	31,50 m²

bestaande loods tbv. wormenkwekerij
356 m²



Doorsnede A-A
nieuw



Doorsnede B-B
nieuw

materialen / kleuren:		
dakbedekking hellende daken	golflaten eternit	antraciet
windveren hellende daken	aluminium	wit
goten	aluminium op beugels	wit
gevels plint	baksteen strengspers	rood geanuceerd
gevels plint (achtergevel)	betonwand	natuurel
gevels opgaand	houten delen	grijs/antraciet
buiten kozijnen	n.t.b.	wit

Renverooi

maten in mm.
 hoogmaten in m. f.v. Peil
 peil is bovenkant afgewerkte vloer
 maten in het werk te controleren
 toegepaste beglazing - dubbele beglazing Hr++
 alle isolerende materialen een min. Rc-waarde van 3,5m2 K/W
 een toegang van een ruimte heeft een vrije doorgang van min. 900x2300mm
 min. ofm. deuren 930x235mm
 Het bouwen zal geschieden overeenkomstig de eisen van het bouwbesluit
 kozijnen, ramen en deuren; inbraakwerendheid, weerstandsklasse 2
 i.v.m. het weren van ongedierte, mogen de uitwendige scheidingsconstructies
 geen openingen hebben >10mm
 de voorziening voor electriciteit voldoet aan NEN 1010
 de voorziening voor drinkwater voldoet aan NEN 1005
 de scheidingsconstructie van de haltruimtes, tot 1200mm boven de vloer volgens NEN 2778
 bepaalde wateropnamen die gemiddeld niet groter is dan 0,01 kg/(m2.s1/2) en op geen
 enkele plaats groter dan 0,2 kg/(m2.s1/2)
 vloer, wand en plafondbewerking in overleg met aannemer en opdrachtgever
 buitenkozijnen, ramen en deuren volgens inbraakwerendheidsklasse 2
 min. vrije doorgang dogmaat binnendeuren 850x2300 mm.
 min. ofm. deuren 880x235mm.

Voor overige gegevens zie berekeningen en overige bladen
 mijn algemene voorwaarden zoals deze op 20 juli 2001 zijn gedeponneerd bij de Kamer van
 Koophandel te Leeuwarden onder nummer 4138. Een exemplaar van deze voorwaarden ligt bij
 ons ter inzage en zal op uw verzoek kosteloos aan u worden verstrekt.

Bouwkundig teken- & adviesburo J. de Vries te Jubboga
 Stekker 9, 8411 TS Jubboga
 tel.: 0516-462655, e-mail: j.vries244@chello.nl

Voor het uitbreiden van kinderopvang 't Hummelhus te Oldeholtspade	TEKENAAR J. de Vries	SCHAAL	1:100
Voor de Fam. B.Y. Tel Hoofdweg 221, 8474 CG Oldeholtspade	STATUS	A1 (verlengd)	FORMAAT
Bestektekening nieuwbouw BSO / overdekte speelhal plattgrond, gevels en doorsnede	Definitief	03-04-2015	DA/TW
	TEKENINGNUMMER	WJZNR.	
	15-122-01	0	

Plattgrond
nieuw