

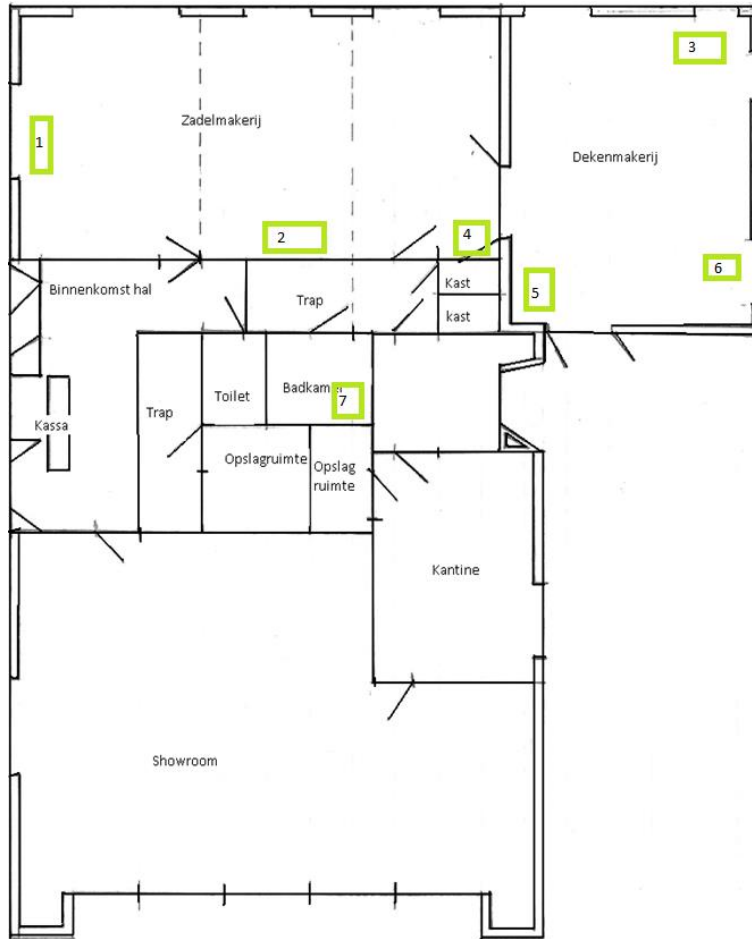
Bijlage: Machinerie en werkzaamheden Hoofdstraat 264

Onze werkzaamheden bestaan uit het maken, aanpassen/repareren en verkopen van lederwaren zoals zadels, tuigen en overig harnachement ten behoeve van de paardensport. Wij hebben een werkplaats waarin wij het oude ambacht uitoefenen. Het gros van onze tijd, zo'n 90%, bestaat dan ook uit handwerk. Daarnaast worden er tegenwoordig naaimachines gebruikt, evenals luchtdrukgereedschap, om het werkproces te versnellen. Desalniettemin, zal eenieder die bij ons binnenloopt het authentieke ambacht zien en herkennen. Onze geluidsproductie is minimaal. De machines worden enkel ter ondersteuning gebruikt, waardoor deze veelal uitgeschakeld zijn. Tijdens gebruik zijn ze stil – je kunt gewoon een gesprek voeren. Buiten het bedrijfspand, en zelfs binnen het pand in de naastgelegen vertrekken, kun je de machines niet horen. Mensen geven vaak aan dat het lekker ruikt bij ons in het bedrijf, naar leer. De werkzaamheden zelf zijn geurloos en de geur van leer is, buiten de vertrekken waarin dit ligt opgeslagen, niet waarneembaar.

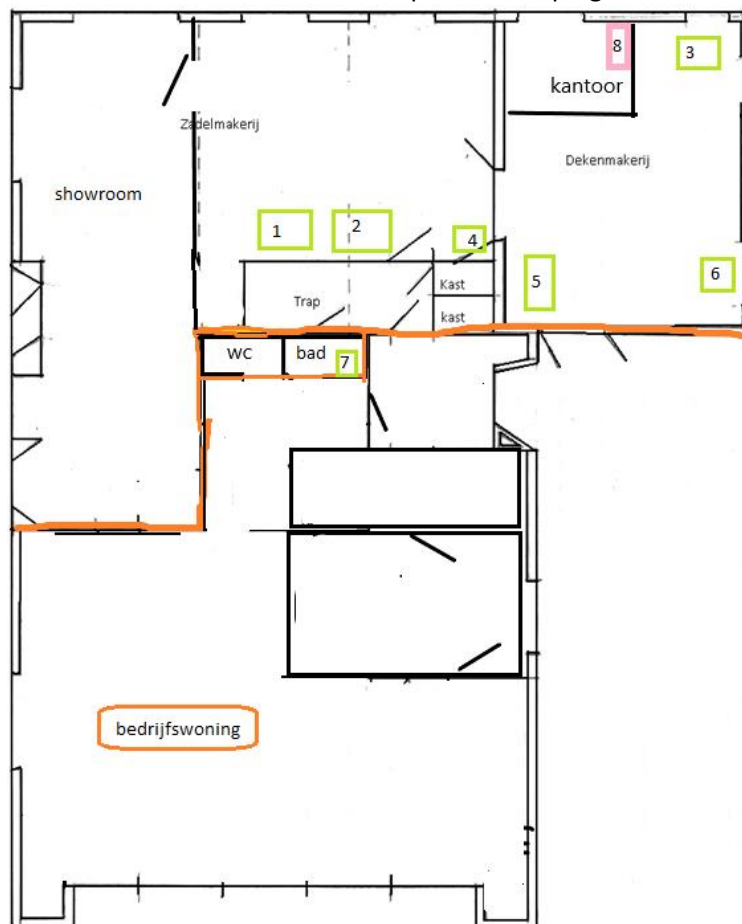
De nummers uit onderstaande tabel 1 corresponderen met afbeelding 1 en 2 waarop de machinerie is ingetekend op de bestaande en toekomstige plattegrond.

Nr.	Machine/type	Gebruik	Frequentie	Vermogen
1	Global WF 9205 Naaimachine	Productie en reparatie van lederen artikelen	dagelijks, gemiddeld 1 uur p/d	Electromotor 0,55 KW 750 Watt
2	Dürkopp Adler naaimachine type 205-370	Reparatie van stoffen artikelen	dagelijks, gemiddeld 15 min p/d	Electromotor 0,55 KW 840 Watt
3	Dürkopp Adler naaimachine type 267-373	Productie van stoffen artikelen	dagelijks, gemiddeld 30 min p/d	Electromotor 0,35 KW 550 Watt
4	Bandenmonteerapparaat Owlrey model Owl-810	op/afzetten van (brom/fiets)buitenbanden voor sulkies	Wekelijks, gemiddeld 30 min	Electromotor 0,75 KW <70 dB
5	Stansmachine (van Wees)	uitstansen van vormen en riemen uit vellen leer	wekelijks, gemiddeld 15 min	Electromotor 1,5 KW
6	Transferpers	dmv hete druk folie op stof persen	wekelijks, gemiddeld 1 uur	geur en geluidloos
7	Compressor Dutack Pro Fatair II	Aandrijven luchtdrukgereedschap en voetdrukhevel van Global naaimachine	Dagelijks, 1 uur per dag	82 dB, maar staat in afgeschermd ruimte waardoor hij nauwelijks hoorbaar is.
8	Snijplotter Summacut D60E	uitsnijden van logo's en teksten op folie	Wekelijks, 30 minuten	vergelijkbaar met een printer

Tabel 1: machinerie zadelmakerij



Afbeelding 1 Bestaande situatie
Nr. 8 staat nu op 1^{ste} verdieping



Afbeelding 2 Toekomstige situatie