

**PARKEERBALANS VOOR DE NIEUWBOUW
van twee vrijstaande woningen aan de
PAS te AFFERDEN**

Datum: 14-02-2013

Parkeerbalans voor de omgevingsvergunning voor het bouwen van twee vrijstaande woningen met bijgebouwen aan de Pas ongenummerd te Afferden.

Algemeen:

De grondslag voor de benodigde gegevens vloeien voort uit de Ministeriele regeling omgevingsrecht en de Bouwverordening van de gemeente Druten met verwijzing naar de Nota Parkeernormen Gemeente Druten.

WONINGEN:

-woningen stedelijke zone categorie: Woning duur.

-schil, verloopgebied

-niet stedelijk

= 2 per woning.

Eis per woning	Aantal m2	minimaal aantal	maximaal aantal
Woning 2 p.p	nvt	2 p.p.	2 p.p.

Totaal: 2 + 2 = 4,0 p.p. (voor beide woningen, zie bijlage voor de situering)

Nota Parkeernormen Gemeente Druten

Bijlage 1 Parkeernormen in de gemeente Druten

Stedelijkheidsgraad:	Niet stedelijk
Stedelijke zone:	Schil/Overloopgebied
Bandbreedte:	Gemiddeld

Woningen

Type	Totaal	Eenheid
Woning goedkoop	1,5	per woning
Woning gemiddeld	1,8	per woning
Woning duur	2,0	per woning
Serviceflat/Aanleunwoning	0,5	per woning
Kamer verhuur	0,4	per kamer

Voor het bepalen van de prijsklasse (zie bijlage 4) wordt gebruik gemaakt van de Provinciale Woonvisie Gelderland.

Nota Parkeernormen Gemeente Druten

Bijlage 4 Prijsklasse Provinciale Woonvisie Gelderland 2010-2019

Koop goedkoop (betaalbaar voor starters): tot € 170.000,-

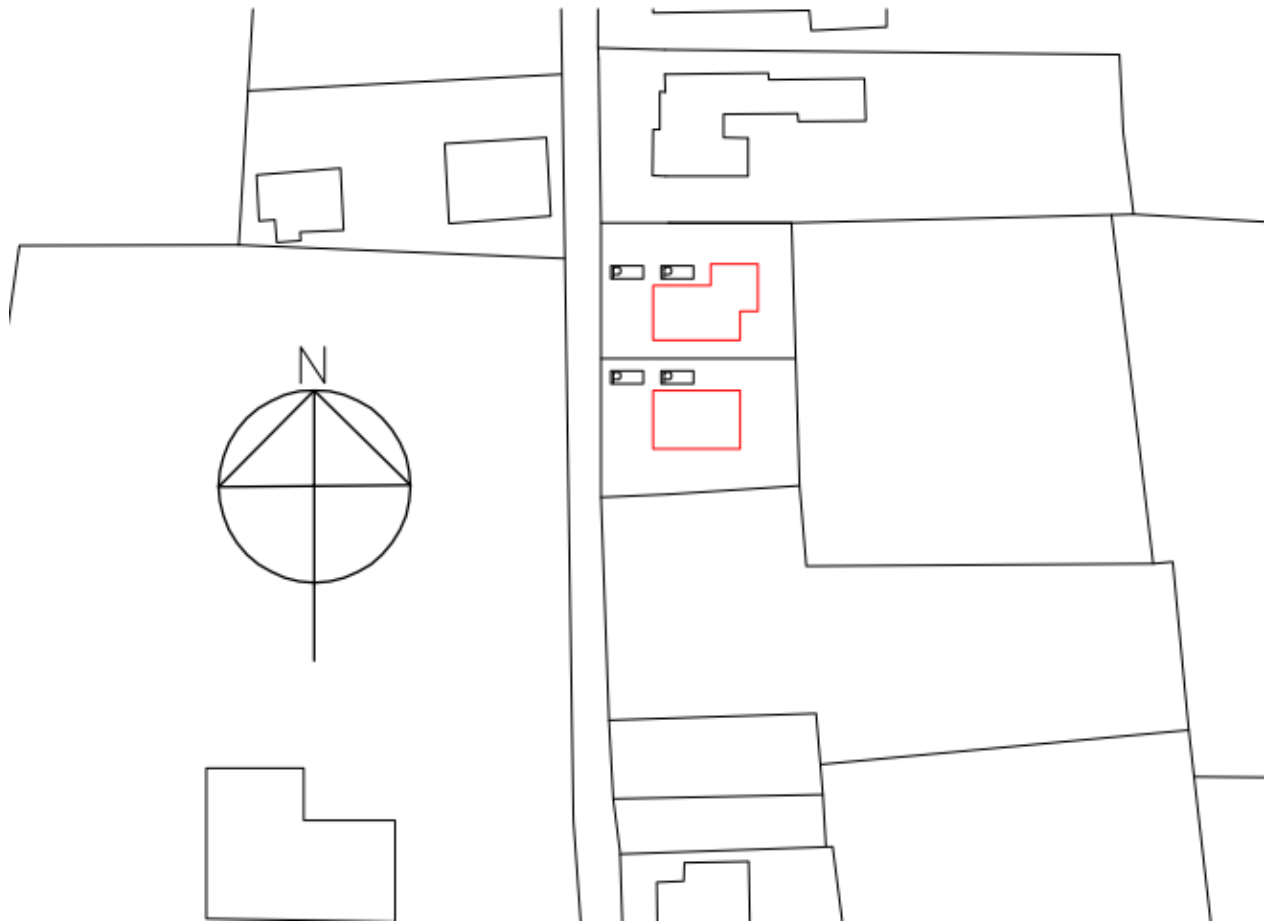
Koop middelduur: van € 170.000,- tot € 250.000,-

Koop duur; vanaf € 250.000,-

Huur goedkoop: tot € 511,50

Huur betaalbaar: van € 511,50 tot € 647,53

Huur duur: vanaf € 647,53



Situering parkeerplaatsen.

Afmetingen: 6x3m per plaats.