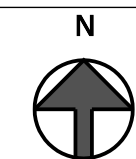


**KADASTRALE SITUATIE:**

Gemeente : Druuten  
 Sectie : D  
 Nummer : 1652  
 Adres : Oude Weisestraat (nabij 2), Afferden  
 Schaal : 1:500



B	29-05-2019	JG	Wijzigingen n.a.v. aanvullingsverzoek d.d. 24-05-2019 Gewijzigd: Parkeervoorzieningen op eigen terrein
A	17-05-2019	JG	Aanvraag omgevingsvergunning Bijgebouw - Plattegronden, gevels en doorsneden
versie	datum	get.	gez. wijziging

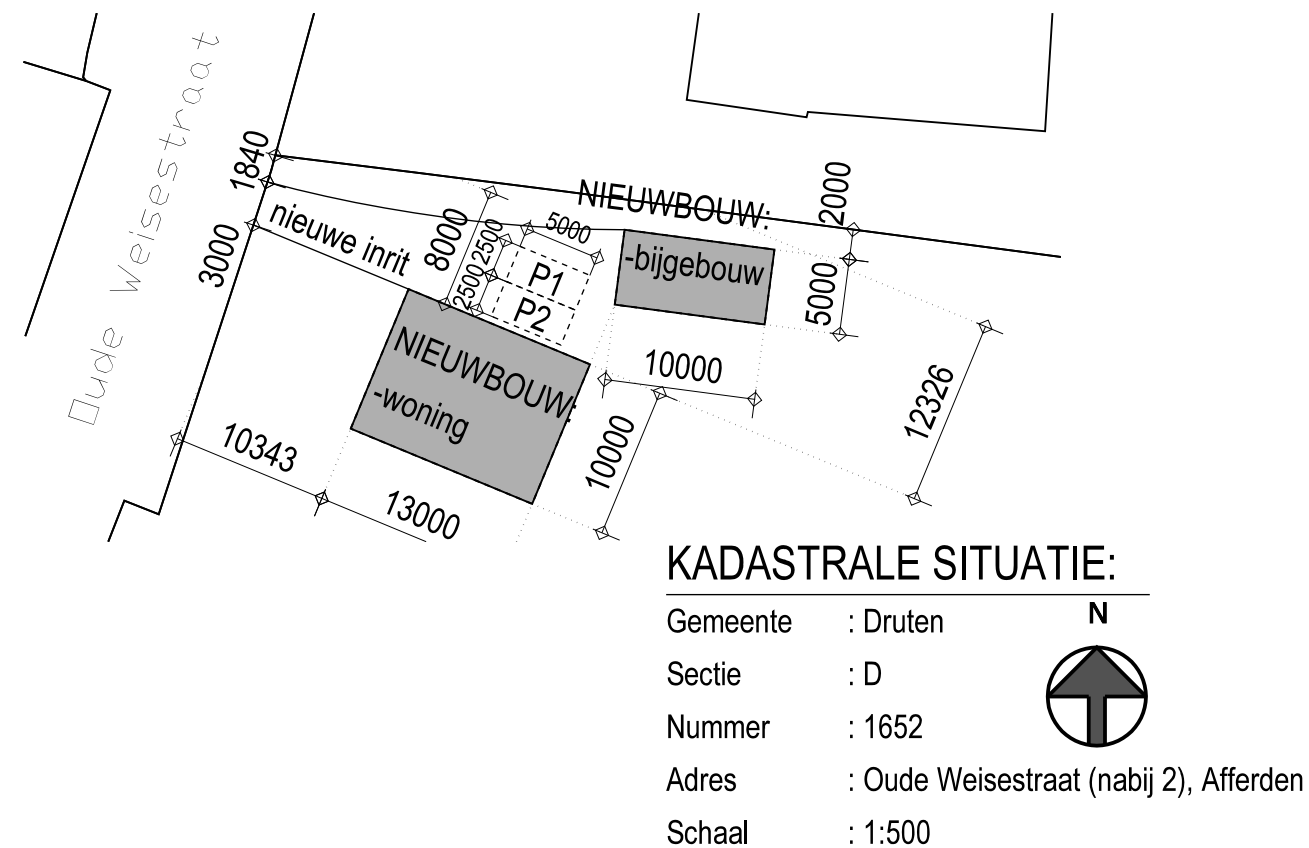
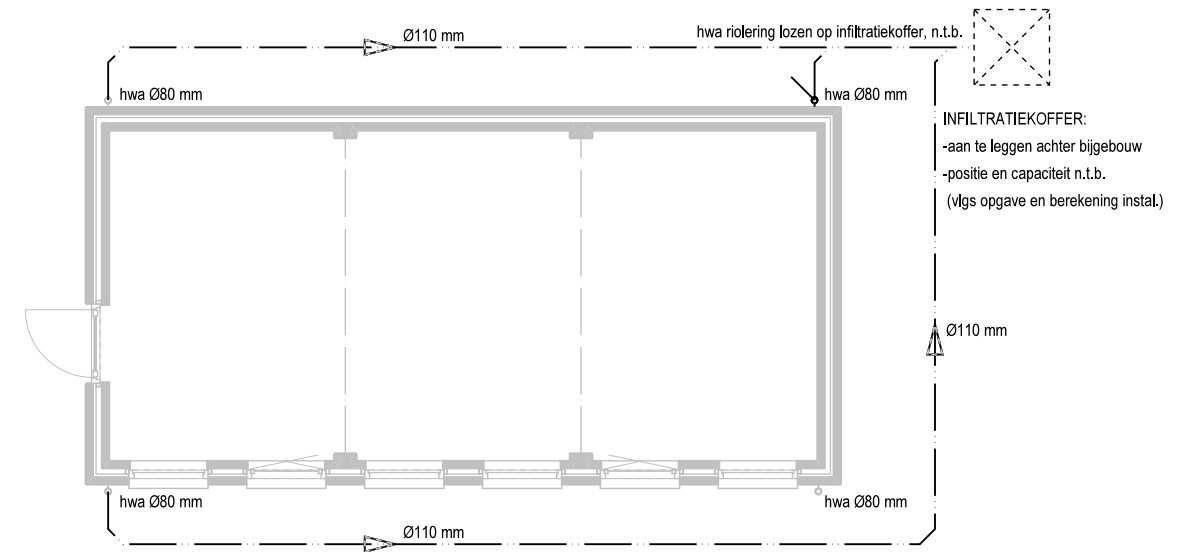
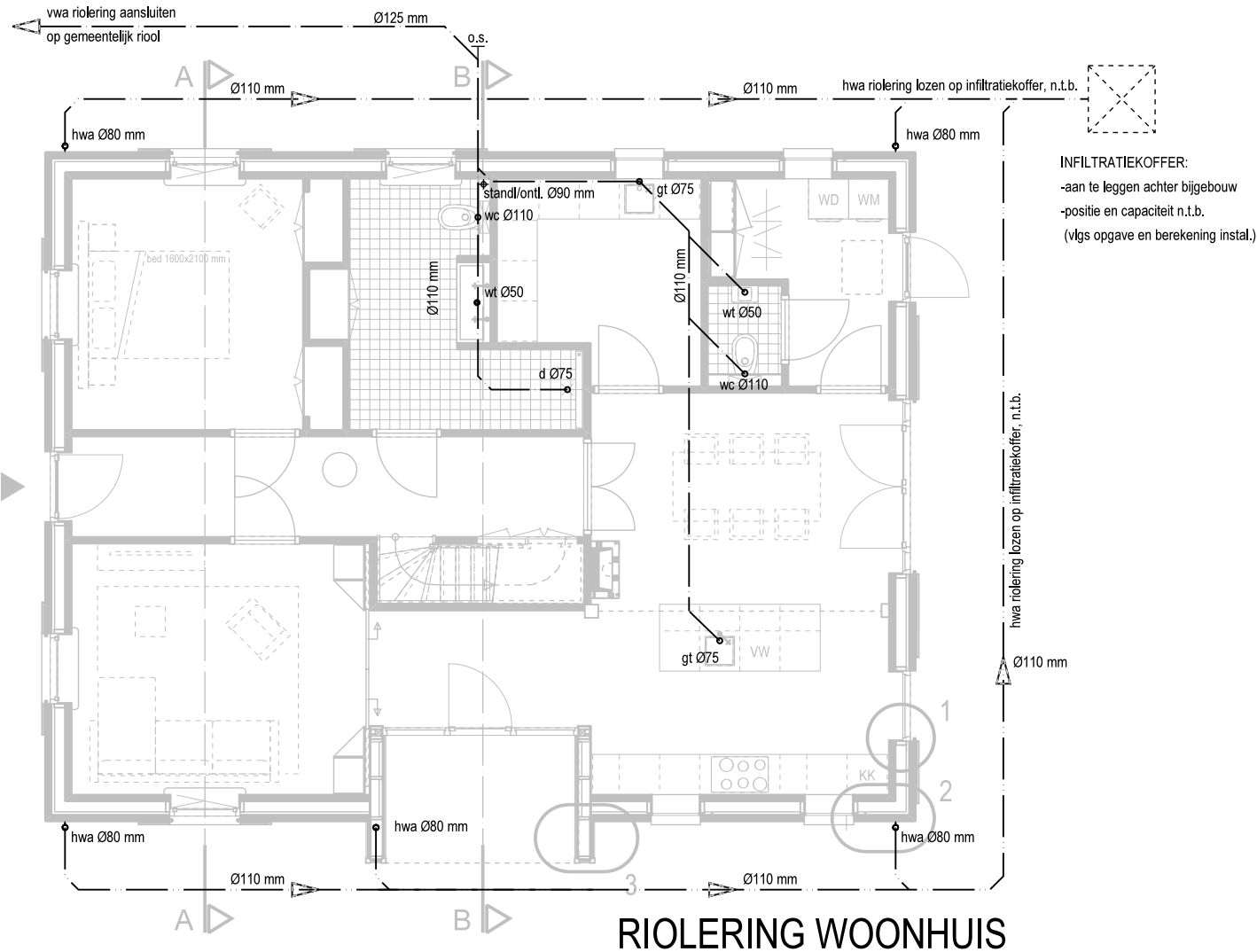
Maatvoering in het werk te controleren!

Nieuwbouw van een woning en bijgebouw  
 Locatie: Oude Weisestraat (nabij 2) te Afferden

Nieuwe situatie			Omgevingsvergunning		
schaal	bestandsnaam	blad	projectnummer	nummer	versie
1:500	Vblad.DRW		17095	OV00	B

PIETER OOSTERHOUT BURO VOOR ARCHITECTUUR BNA B.V.  
 024-677 50 54 www.oosterhoutarchitecten.nl

© niets van deze tekening mag verspreid of openbaar gemaakt worden zonder schriftelijke toestemming van PIETER OOSTERHOUT BURO VOOR ARCHITECTUUR B.V.



**RENVOOI**

vuilwaterafvoer (vwa)   
 hemelwaterafvoer (hwa)

De binnenriolering dient te voldoen aan NEN 3215:2002/A1:2004

- b bad aansl. 75
- d douche aansl. 75
- ft fontein aansl. 40
- gt gootsteen aansl. 75
- o.s. ontstoppingsstuk
- vw vaatwasmachine aansl. 75
- wc watercloset aansl. 110
- wt wastafel aansl. 50

A	29-05-2019	JG	Tekeningen aanvraag omgevingsvergunning Rioleringsplan woning en bijgebouw	
versie	datum	get.	gez.	wijziging

Maatvoering in het werk te controleren!

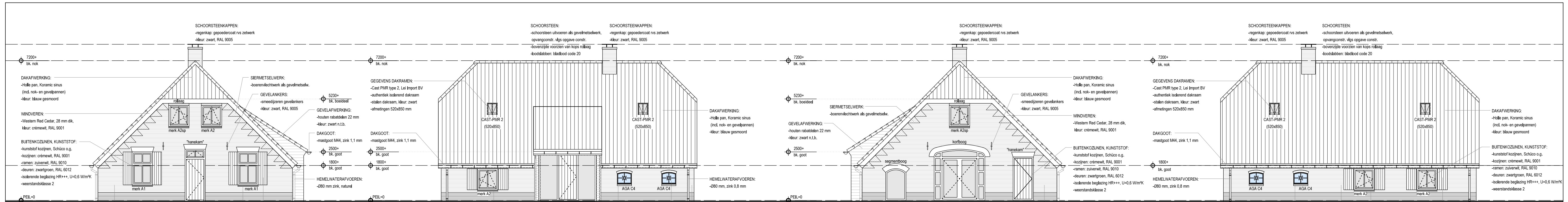
Nieuwbouw van een woning en bijgebouw  
 Locatie: Oude Weissestraat (nabij 2) te Afferden

Rioleringsplan			Omgevingsvergunning			
schaal	1:100	bestandsnaam	blad	projectnummer	nummer	versie
formaat	A3	Vblad.DRW		17.095	OV04	A

PIETER OOSTERHOUT BURO VOOR ARCHITEKTUUR BNA B.V.  
 024-677 50 54 www.oosterhoutarchitecten.nl

© niets van deze tekening mag vermeningvuldigd worden zonder schriftelijke toestemming van PIETER OOSTERHOUT BURO VOOR ARCHITEKTUUR B.V.





**VOORGEVEL**  
 -daksteen: handvorm, waalformaat  
 -afleggestoot, vogelverschansing o.p.  
 -metastandaard kruisverband  
 -hoofdkleur: roodbruin genanceerd  
 -plintkleur: donkerbruin zwart gestreind  
 -metale, doorslijzen, donkergrijze mortel

**RECHTER ZIJGEVEL**  
 -daksteen: handvorm, waalformaat  
 -afleggestoot, vogelverschansing o.p.  
 -metastandaard kruisverband  
 -hoofdkleur: roodbruin genanceerd  
 -plintkleur: donkerbruin zwart gestreind  
 -metale, doorslijzen, donkergrijze mortel

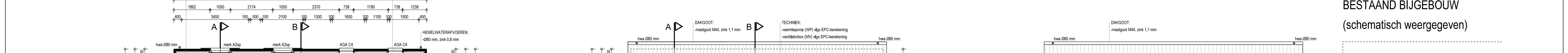
**ACHTERGEVEL**  
 -daksteen: handvorm, waalformaat  
 -afleggestoot, vogelverschansing o.p.  
 -metastandaard kruisverband  
 -hoofdkleur: roodbruin genanceerd  
 -plintkleur: donkerbruin zwart gestreind  
 -metale, doorslijzen, donkergrijze mortel

**LINKER ZIJGEVEL**  
 -daksteen: handvorm, waalformaat  
 -afleggestoot, vogelverschansing o.p.  
 -metastandaard kruisverband  
 -hoofdkleur: roodbruin genanceerd  
 -plintkleur: donkerbruin zwart gestreind  
 -metale, doorslijzen, donkergrijze mortel



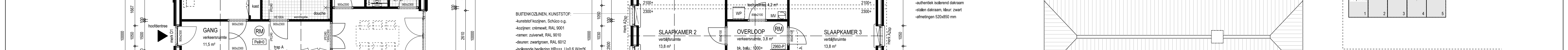
**BEGANE GROND**  
 -vloer: 150 mm dik  
 -vloer: 150 mm dik  
 -vloer: 150 mm dik  
 -vloer: 150 mm dik  
 -vloer: 150 mm dik

**EERSTE VERDIEPING**  
 -vloer: 150 mm dik  
 -vloer: 150 mm dik  
 -vloer: 150 mm dik  
 -vloer: 150 mm dik  
 -vloer: 150 mm dik



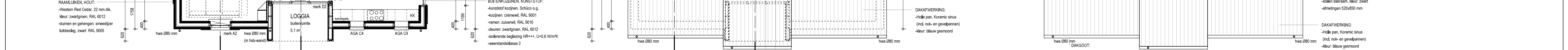
**DAKAANZICHT**  
 -daksteen: handvorm, waalformaat  
 -afleggestoot, vogelverschansing o.p.  
 -metastandaard kruisverband  
 -hoofdkleur: roodbruin genanceerd  
 -plintkleur: donkerbruin zwart gestreind  
 -metale, doorslijzen, donkergrijze mortel

**BESTAAND BIJGEBOUW (schematisch weergegeven)**  
 -vloer: 150 mm dik  
 -vloer: 150 mm dik  
 -vloer: 150 mm dik  
 -vloer: 150 mm dik  
 -vloer: 150 mm dik



**DAKAANZICHT**  
 -daksteen: handvorm, waalformaat  
 -afleggestoot, vogelverschansing o.p.  
 -metastandaard kruisverband  
 -hoofdkleur: roodbruin genanceerd  
 -plintkleur: donkerbruin zwart gestreind  
 -metale, doorslijzen, donkergrijze mortel

**BESTAAND BIJGEBOUW (schematisch weergegeven)**  
 -vloer: 150 mm dik  
 -vloer: 150 mm dik  
 -vloer: 150 mm dik  
 -vloer: 150 mm dik  
 -vloer: 150 mm dik



**DAKAANZICHT**  
 -daksteen: handvorm, waalformaat  
 -afleggestoot, vogelverschansing o.p.  
 -metastandaard kruisverband  
 -hoofdkleur: roodbruin genanceerd  
 -plintkleur: donkerbruin zwart gestreind  
 -metale, doorslijzen, donkergrijze mortel

**BESTAAND BIJGEBOUW (schematisch weergegeven)**  
 -vloer: 150 mm dik  
 -vloer: 150 mm dik  
 -vloer: 150 mm dik  
 -vloer: 150 mm dik  
 -vloer: 150 mm dik



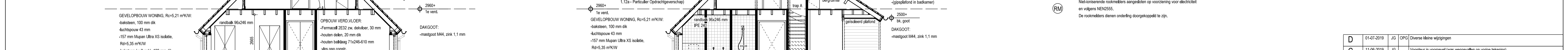
**DAKAANZICHT**  
 -daksteen: handvorm, waalformaat  
 -afleggestoot, vogelverschansing o.p.  
 -metastandaard kruisverband  
 -hoofdkleur: roodbruin genanceerd  
 -plintkleur: donkerbruin zwart gestreind  
 -metale, doorslijzen, donkergrijze mortel

**BESTAAND BIJGEBOUW (schematisch weergegeven)**  
 -vloer: 150 mm dik  
 -vloer: 150 mm dik  
 -vloer: 150 mm dik  
 -vloer: 150 mm dik  
 -vloer: 150 mm dik



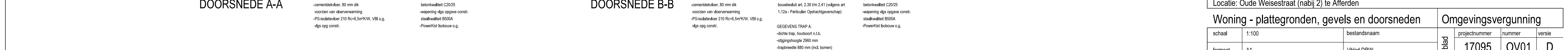
**DAKAANZICHT**  
 -daksteen: handvorm, waalformaat  
 -afleggestoot, vogelverschansing o.p.  
 -metastandaard kruisverband  
 -hoofdkleur: roodbruin genanceerd  
 -plintkleur: donkerbruin zwart gestreind  
 -metale, doorslijzen, donkergrijze mortel

**BESTAAND BIJGEBOUW (schematisch weergegeven)**  
 -vloer: 150 mm dik  
 -vloer: 150 mm dik  
 -vloer: 150 mm dik  
 -vloer: 150 mm dik  
 -vloer: 150 mm dik



**DAKAANZICHT**  
 -daksteen: handvorm, waalformaat  
 -afleggestoot, vogelverschansing o.p.  
 -metastandaard kruisverband  
 -hoofdkleur: roodbruin genanceerd  
 -plintkleur: donkerbruin zwart gestreind  
 -metale, doorslijzen, donkergrijze mortel

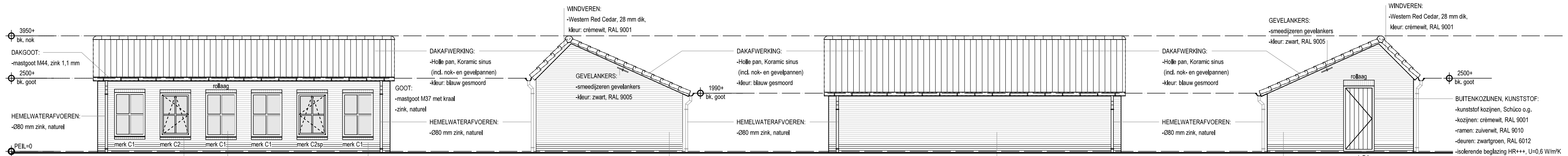
**BESTAAND BIJGEBOUW (schematisch weergegeven)**  
 -vloer: 150 mm dik  
 -vloer: 150 mm dik  
 -vloer: 150 mm dik  
 -vloer: 150 mm dik  
 -vloer: 150 mm dik



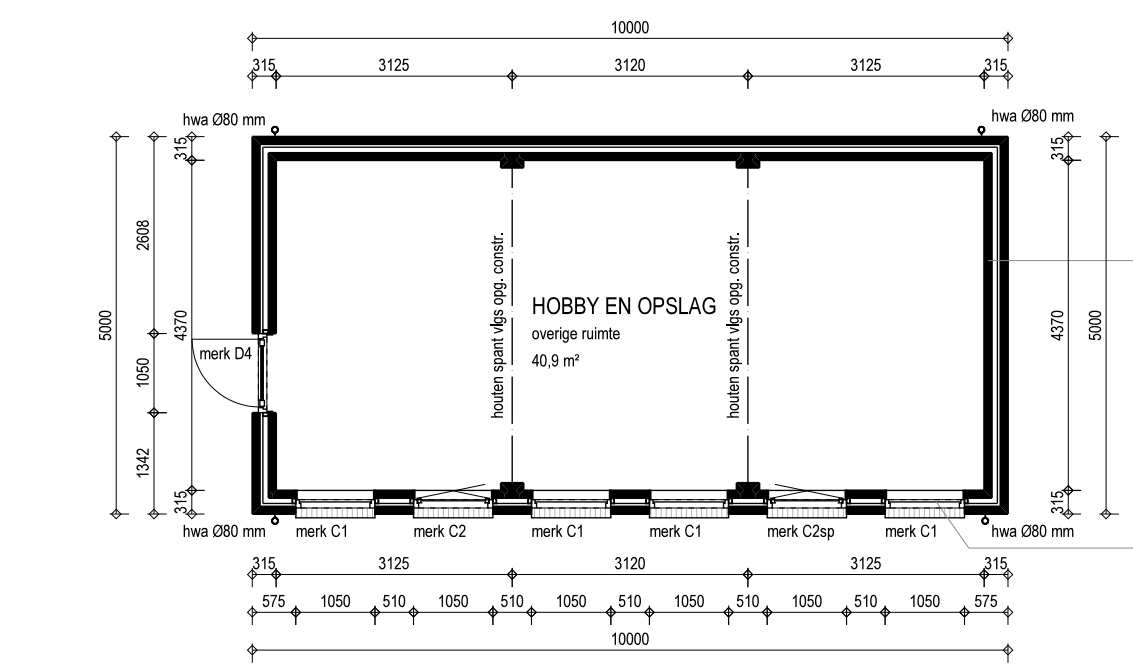
**DAKAANZICHT**  
 -daksteen: handvorm, waalformaat  
 -afleggestoot, vogelverschansing o.p.  
 -metastandaard kruisverband  
 -hoofdkleur: roodbruin genanceerd  
 -plintkleur: donkerbruin zwart gestreind  
 -metale, doorslijzen, donkergrijze mortel

**BESTAAND BIJGEBOUW (schematisch weergegeven)**  
 -vloer: 150 mm dik  
 -vloer: 150 mm dik  
 -vloer: 150 mm dik  
 -vloer: 150 mm dik  
 -vloer: 150 mm dik

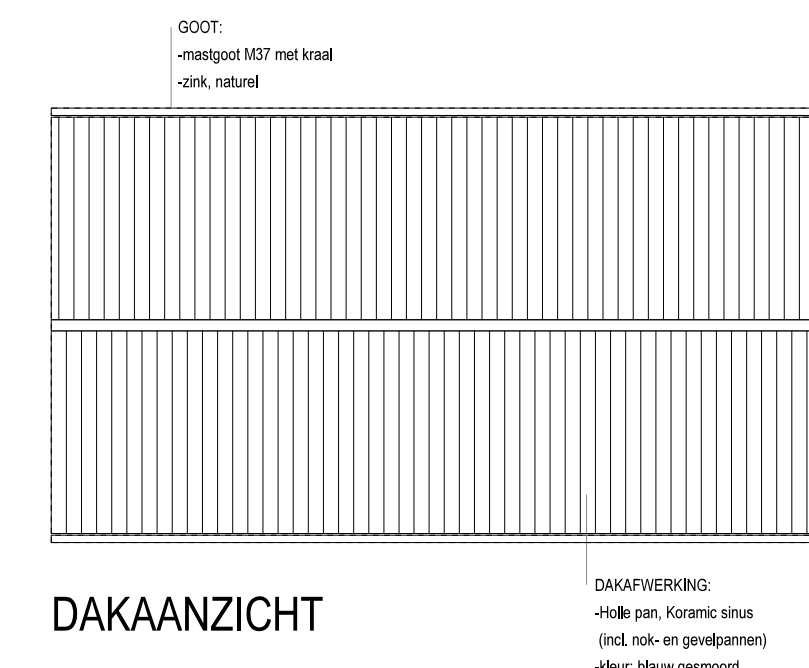




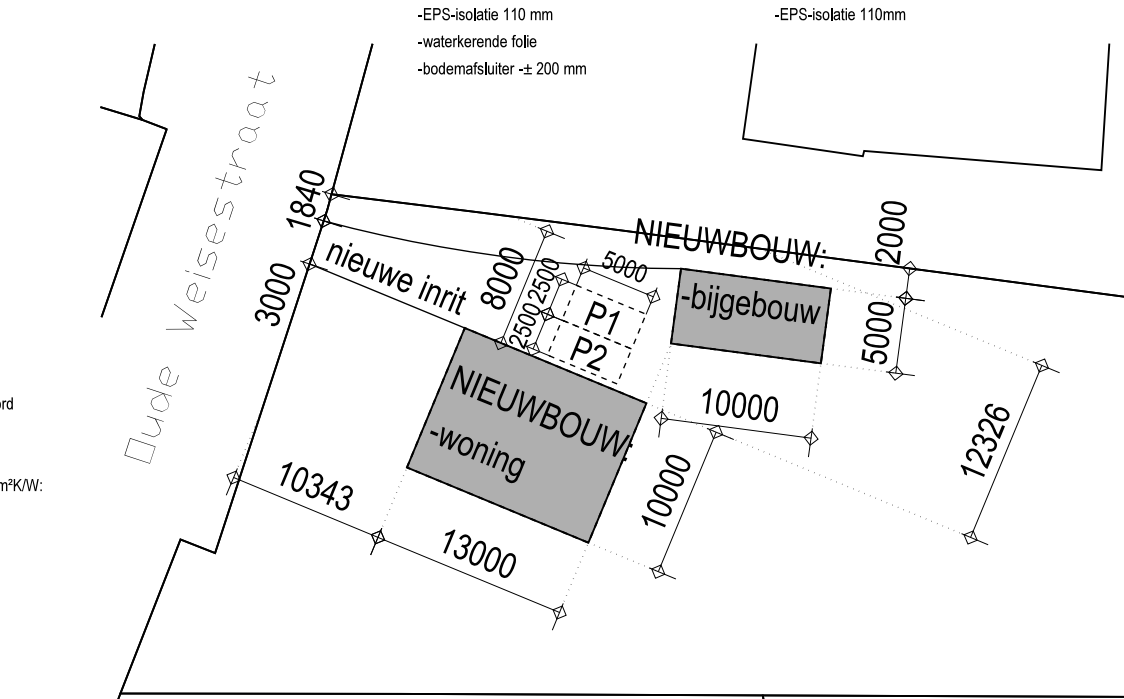
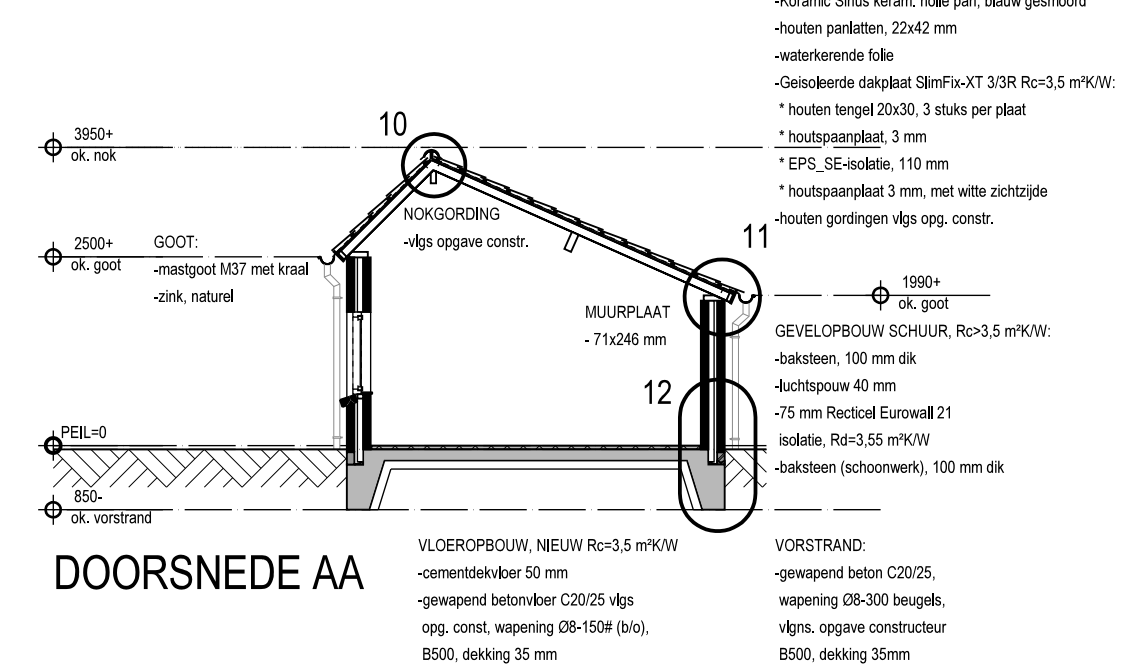
- VOORGEVEL**
- RAAMDORPELSTEEN 2: -gemetselde raamdorpelsteen, bakstenen als in gevel
  - BUITENKOZIJNEN, KUNSTSTOF: -kunststof kozijnen, Schüco o.g., -kozijnen: crémewit, RAL 9001 -ramen: zuiverwit, RAL 9012 -deuren: zwartgroen, RAL 6012 -isolerende beglazing HR+++ , U=0,6 W/m<sup>2</sup>K -weerstandsklasse 2
  - GEVELAFWERKING: -baksteen: handvorm, waalkormaat -kolengestookt, Vogelsangh o.g. -metselverband: kruisverband -hoofdkleur: roodbruin genuanceerd -plintkleur: donkerbruin zwart gesinterd -metselw. doorstriken, donkergrijze mortel
- LINKERZIJGEVEL**
- GEVELAFWERKING: -baksteen: handvorm, waalkormaat -kolengestookt, Vogelsangh o.g. -metselverband: kruisverband -hoofdkleur: roodbruin genuanceerd -plintkleur: donkerbruin zwart gesinterd -metselw. doorstriken, donkergrijze mortel
- ACHTERGEVEL**
- GEVELAFWERKING: -baksteen: handvorm, waalkormaat -kolengestookt, Vogelsangh o.g. -metselverband: kruisverband -hoofdkleur: roodbruin genuanceerd -plintkleur: donkerbruin zwart gesinterd -metselw. doorstriken, donkergrijze mortel
- RECHTERZIJGEVEL**
- GEVELAFWERKING: -baksteen: handvorm, waalkormaat -kolengestookt, Vogelsangh o.g. -metselverband: kruisverband -hoofdkleur: roodbruin genuanceerd -plintkleur: donkerbruin zwart gesinterd -metselw. doorstriken, donkergrijze mortel



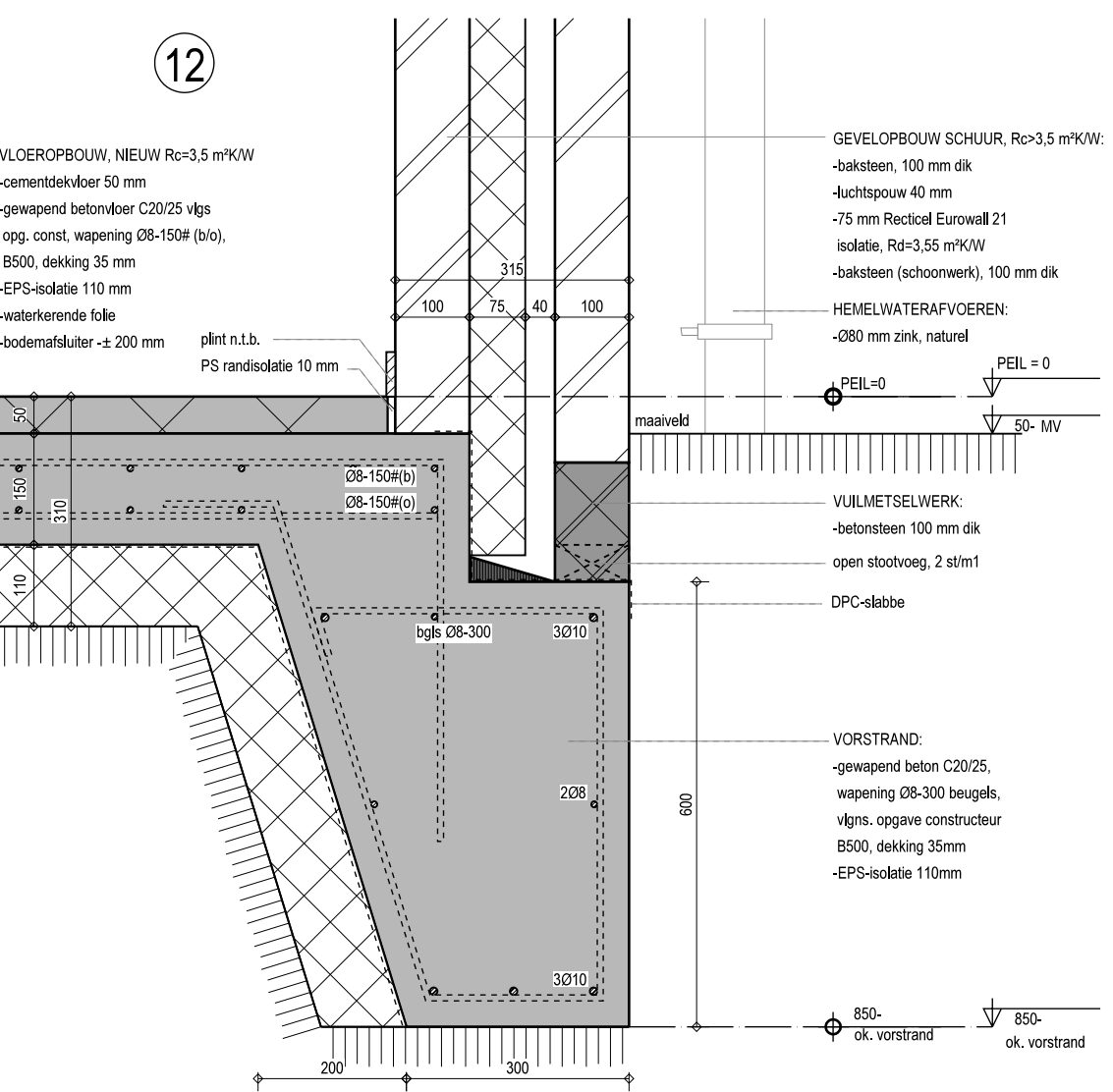
- GEVELOPBOUW SCHUIR, Rc>3,5 m<sup>2</sup>KW:**
- baksteen, 100 mm dik
  - luchtsponw 40 mm
  - 75 mm Recticel Eurowall 21 isolatie, Rd=3,55 m<sup>2</sup>KW
  - baksteen (schoonwerk), 100 mm dik
- BUITENKOZIJNEN, KUNSTSTOF:**
- kunststof kozijnen, Schüco o.g.
  - kozijnen: crémewit, RAL 9001
  - ramen: zuiverwit, RAL 9012
  - deuren: zwartgroen, RAL 6012
  - isolerende beglazing HR+++ , U=0,6 W/m<sup>2</sup>K -weerstandsklasse 2



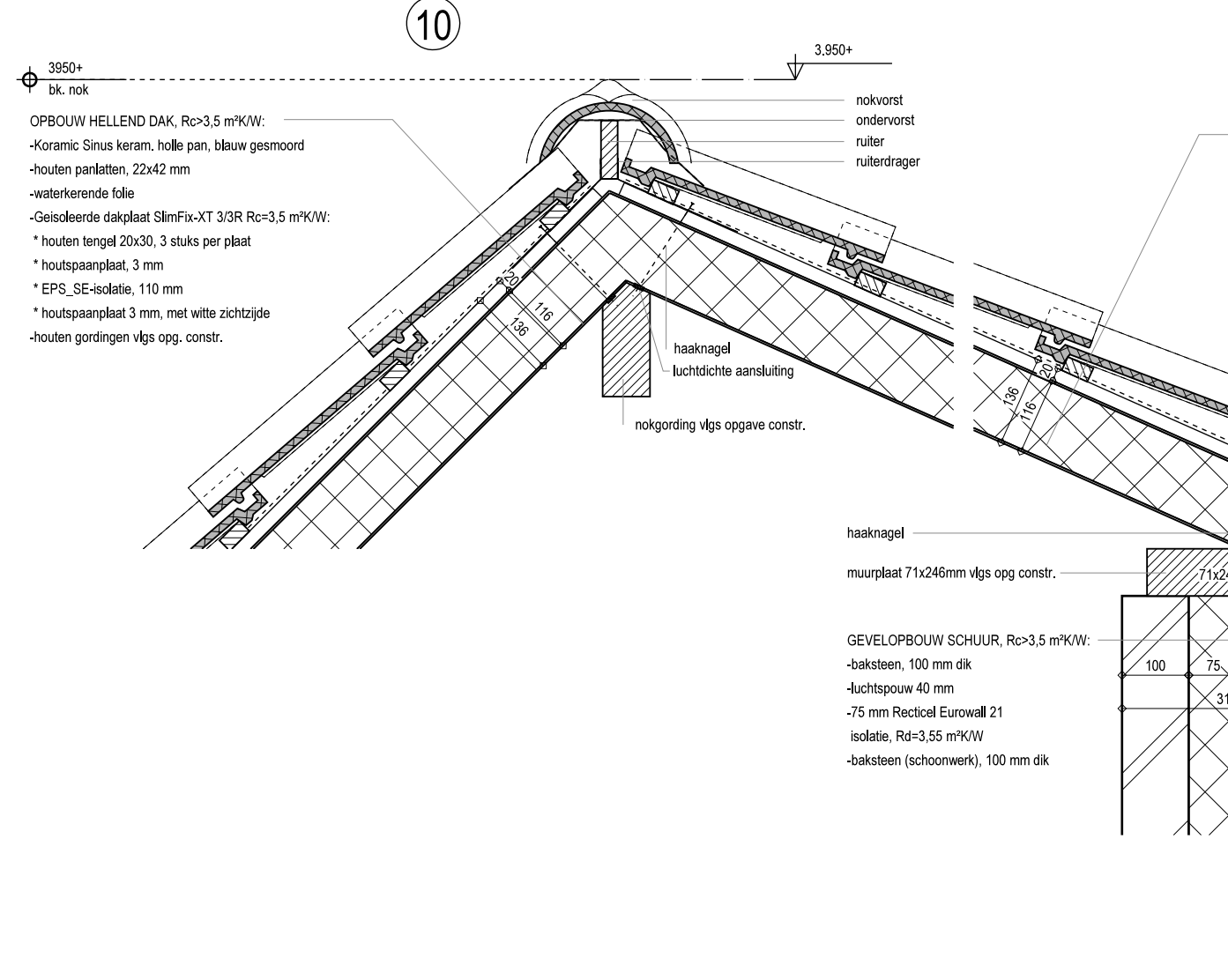
- DAKAANZICHT**
- GEVELAFWERKING: -Holle pan, Koramic sinus (incl. nok- en gevelpannen) -Meur: blauw gesmoord



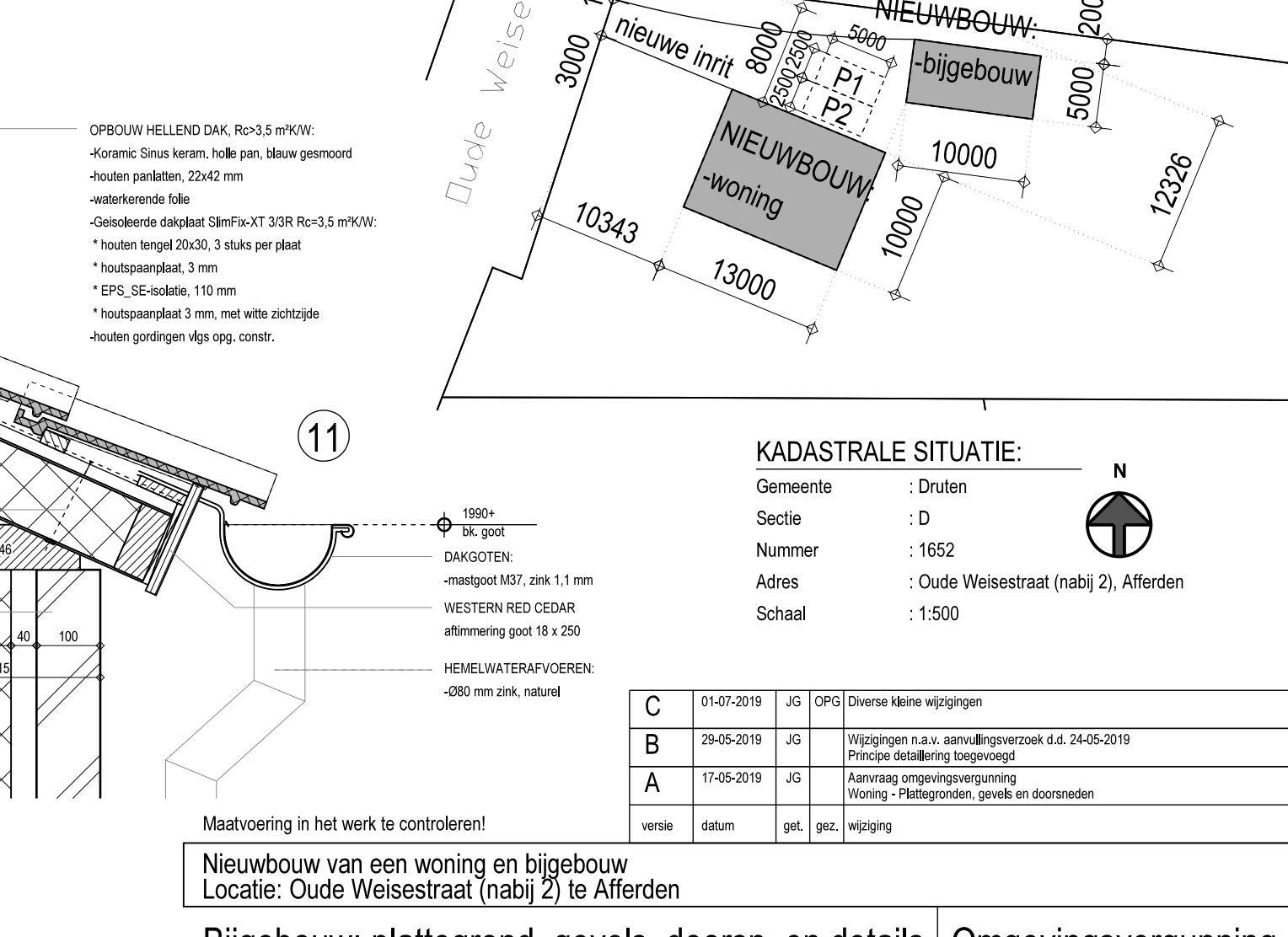
- KADASTRALE SITUATIE:**
- Gemeente : Druten
  - Section : D
  - Nummer : 1652
  - Adres : Oude Weisestraat (nabij 2), Afferden
  - Schaal : 1:500



- VLOEROPBOUW, NIEUW Rc=3,5 m<sup>2</sup>KW:**
- cementdekvloer 50 mm
  - gewapend betonvloer C20/25 vlg. opg. const. wapening Ø8-150# (b), B500, dekking 35 mm
  - EPS-isolatie 110 mm
  - waterkerende folie
  - bodemafsluiter ±200 mm
- GEVELOPBOUW SCHUIR, Rc>3,5 m<sup>2</sup>KW:**
- baksteen, 100 mm dik
  - luchtsponw 40 mm
  - 75 mm Recticel Eurowall 21 isolatie, Rd=3,55 m<sup>2</sup>KW
  - baksteen (schoonwerk), 100 mm dik
- OPBOUW HELLEND DAK, Rc>3,5 m<sup>2</sup>KW:**
- Koramic Sinus keram. holle pan, blauw gesmoord
  - houten panlatten, 22x42 mm
  - waterkerende folie
  - Geïsoleerde dakplaat SlimFix-XT 3/3R Rc=3,5 m<sup>2</sup>KW:
    - \* houten tengel 20x30, 3 stuks per plaat
    - \* houtsponwplaat, 3 mm
    - \* EPS\_SE-isolatie, 110 mm
    - \* houtsponwplaat 3 mm, met witte zichtzijde
  - houten gordingen vlg. opg. const.
- HEMELWATERAFVOEREN:**
- Ø80 mm zink, naturel
- VUILMETSSELWERK:**
- betonsteen 100 mm dik
  - open stootvoeg, 2 st/m
- DPC-slabbe**
- VORSTRAND:**
- gewapend beton C20/25, wapening Ø8-300 beugels, vlgns. opgave constructeur B500, dekking 35mm
  - EPS-isolatie 110mm



- OPBOUW HELLEND DAK, Rc>3,5 m<sup>2</sup>KW:**
- Koramic Sinus keram. holle pan, blauw gesmoord
  - houten panlatten, 22x42 mm
  - waterkerende folie
  - Geïsoleerde dakplaat SlimFix-XT 3/3R Rc=3,5 m<sup>2</sup>KW:
    - \* houten tengel 20x30, 3 stuks per plaat
    - \* houtsponwplaat, 3 mm
    - \* EPS\_SE-isolatie, 110 mm
    - \* houtsponwplaat 3 mm, met witte zichtzijde
  - houten gordingen vlg. opg. const.
- HEMELWATERAFVOEREN:**
- Ø80 mm zink, naturel
- VUILMETSSELWERK:**
- betonsteen 100 mm dik
  - open stootvoeg, 2 st/m
- DPC-slabbe**
- VORSTRAND:**
- gewapend beton C20/25, wapening Ø8-300 beugels, vlgns. opgave constructeur B500, dekking 35mm
  - EPS-isolatie 110mm



- OPBOUW HELLEND DAK, Rc>3,5 m<sup>2</sup>KW:**
- Koramic Sinus keram. holle pan, blauw gesmoord
  - houten panlatten, 22x42 mm
  - waterkerende folie
  - Geïsoleerde dakplaat SlimFix-XT 3/3R Rc=3,5 m<sup>2</sup>KW:
    - \* houten tengel 20x30, 3 stuks per plaat
    - \* houtsponwplaat, 3 mm
    - \* EPS\_SE-isolatie, 110 mm
    - \* houtsponwplaat 3 mm, met witte zichtzijde
  - houten gordingen vlg. opg. const.
- HEMELWATERAFVOEREN:**
- Ø80 mm zink, naturel
- VUILMETSSELWERK:**
- betonsteen 100 mm dik
  - open stootvoeg, 2 st/m
- DPC-slabbe**
- VORSTRAND:**
- gewapend beton C20/25, wapening Ø8-300 beugels, vlgns. opgave constructeur B500, dekking 35mm
  - EPS-isolatie 110mm

Maatvoering in het werk te controleren!

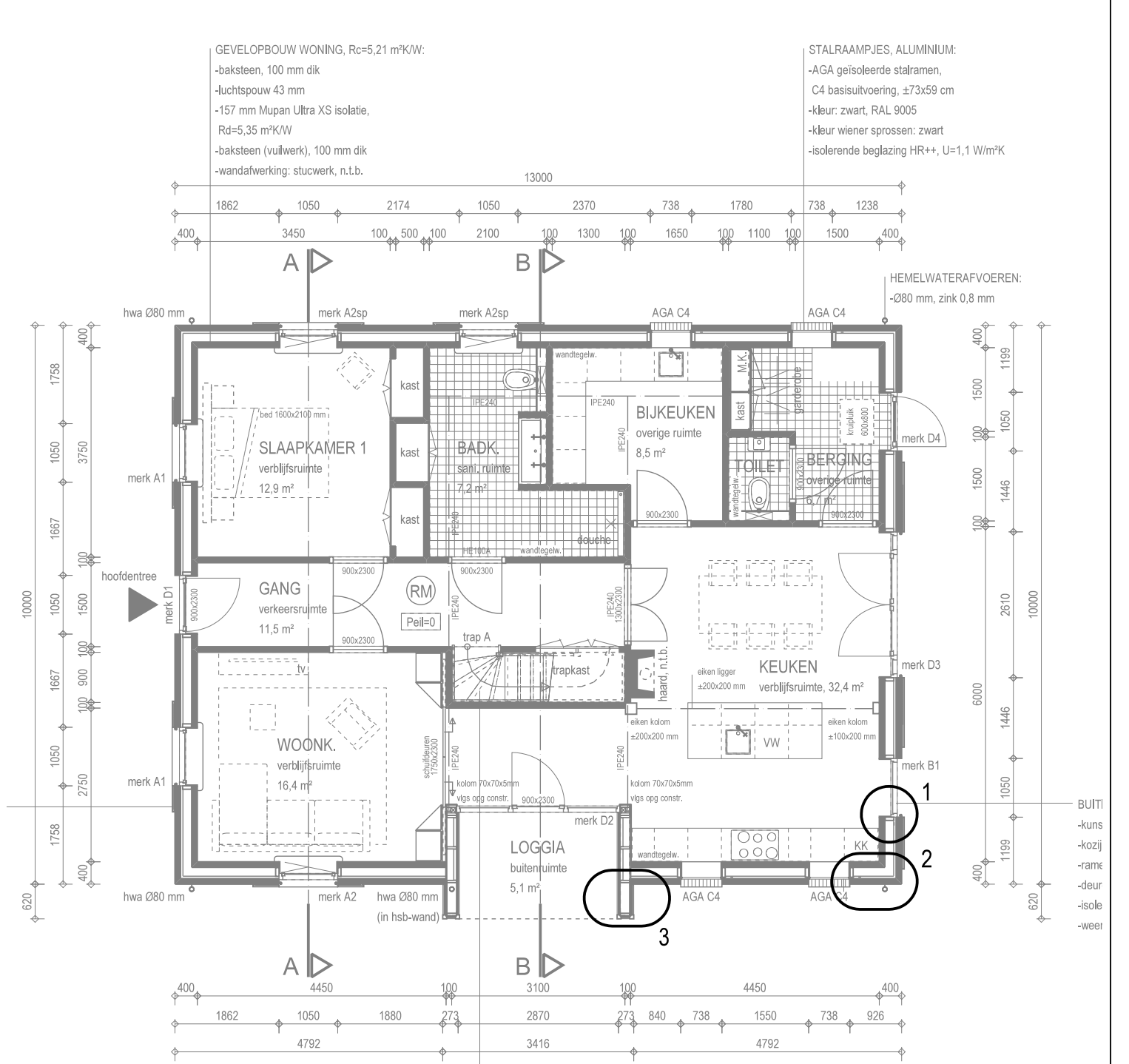
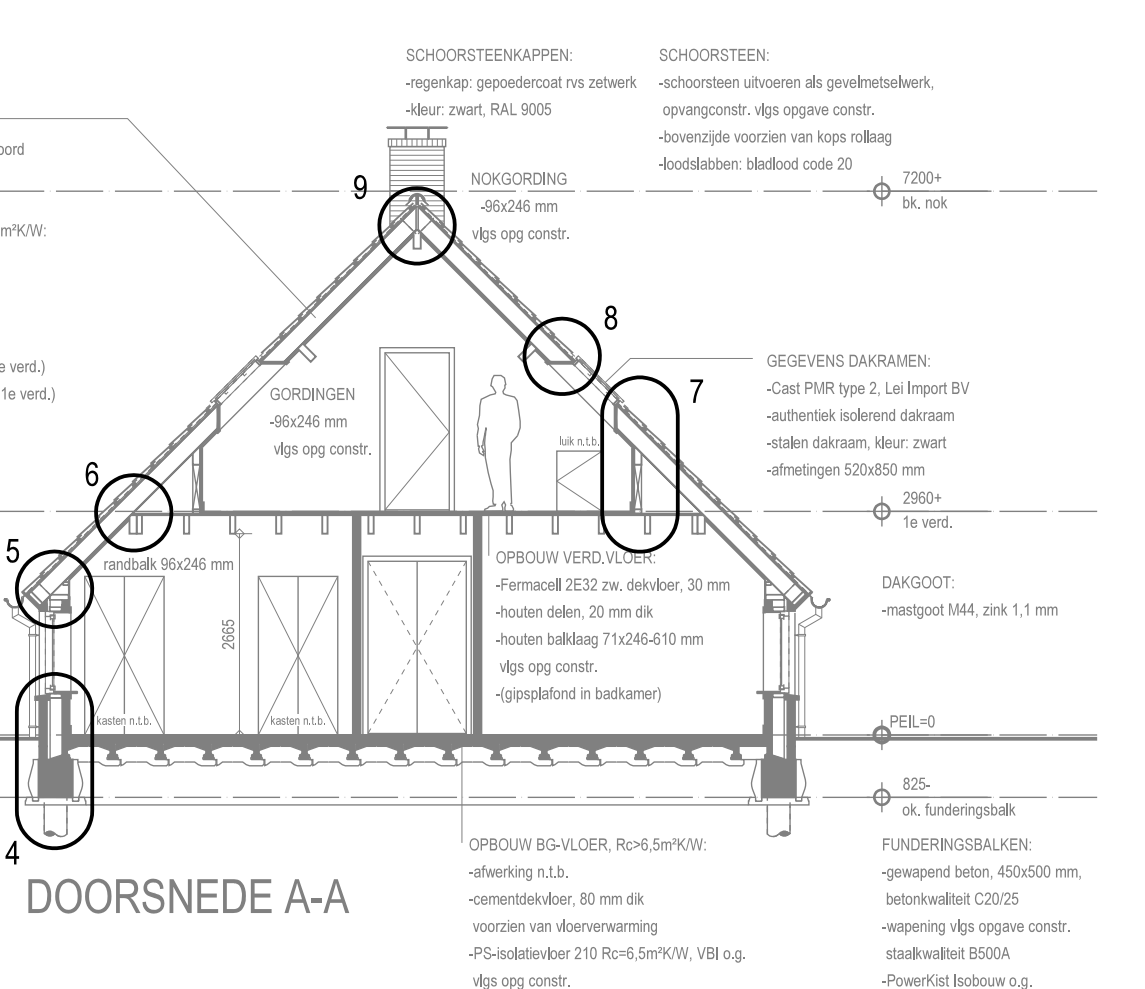
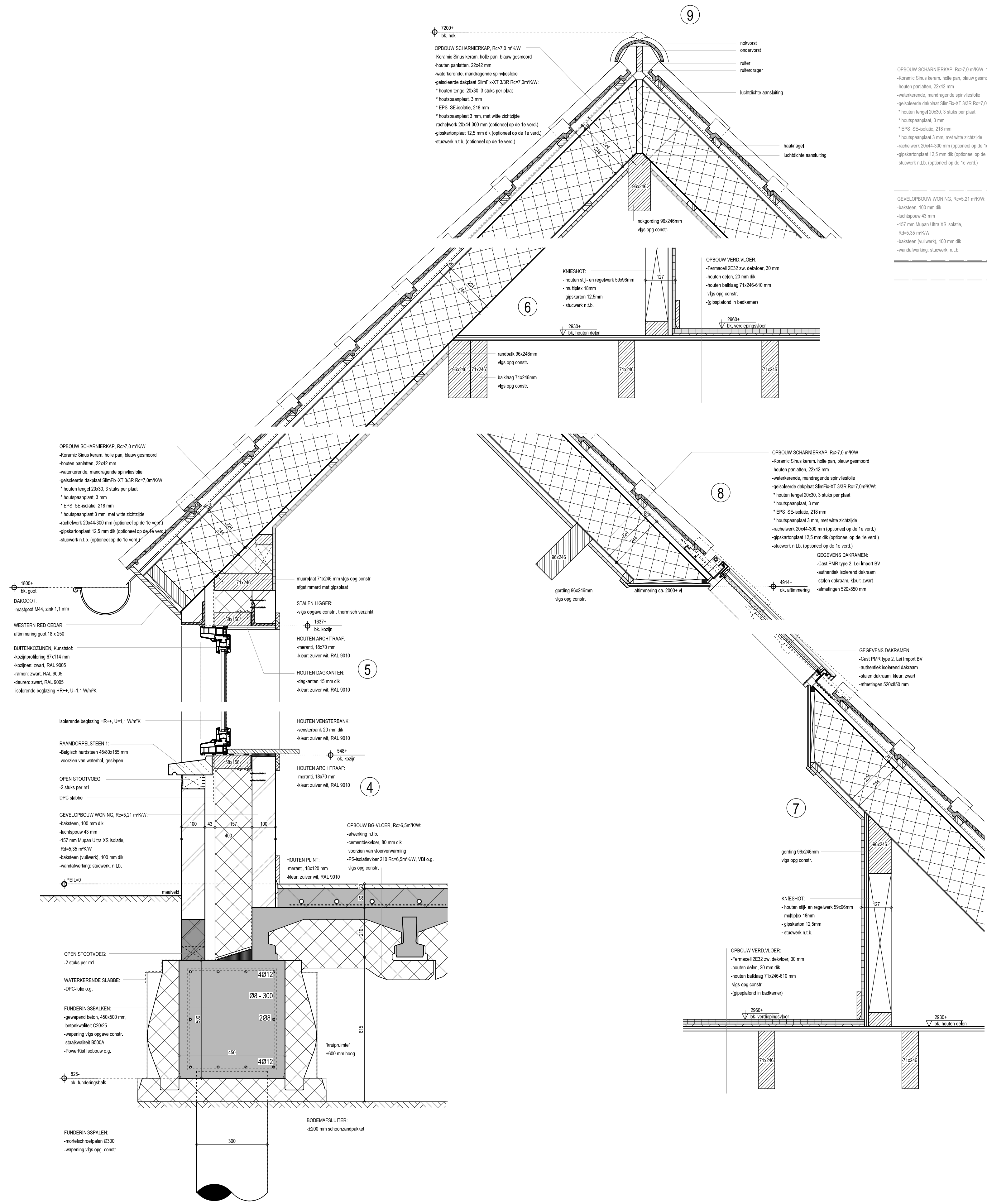
**Nieuwbouw van een woning en bijgebouw**  
Locatie: Oude Weisestraat (nabij 2) te Afferden

**Bijgebouw: plattegrond, gevels, doorsn. en details**      **Omgevingsvergunning**

schaal	1:10 / 1:100	bestandsnaam		blad	projectnummer	nummer	versie
formaat	A2	Vblad.DRW			17095	OV02	C

PIETER OOSTERHOUT BURO VOOR ARCHITECTUUR BNA B.V.  
024-677 50 54 www.oosterhoutarchitecten.nl

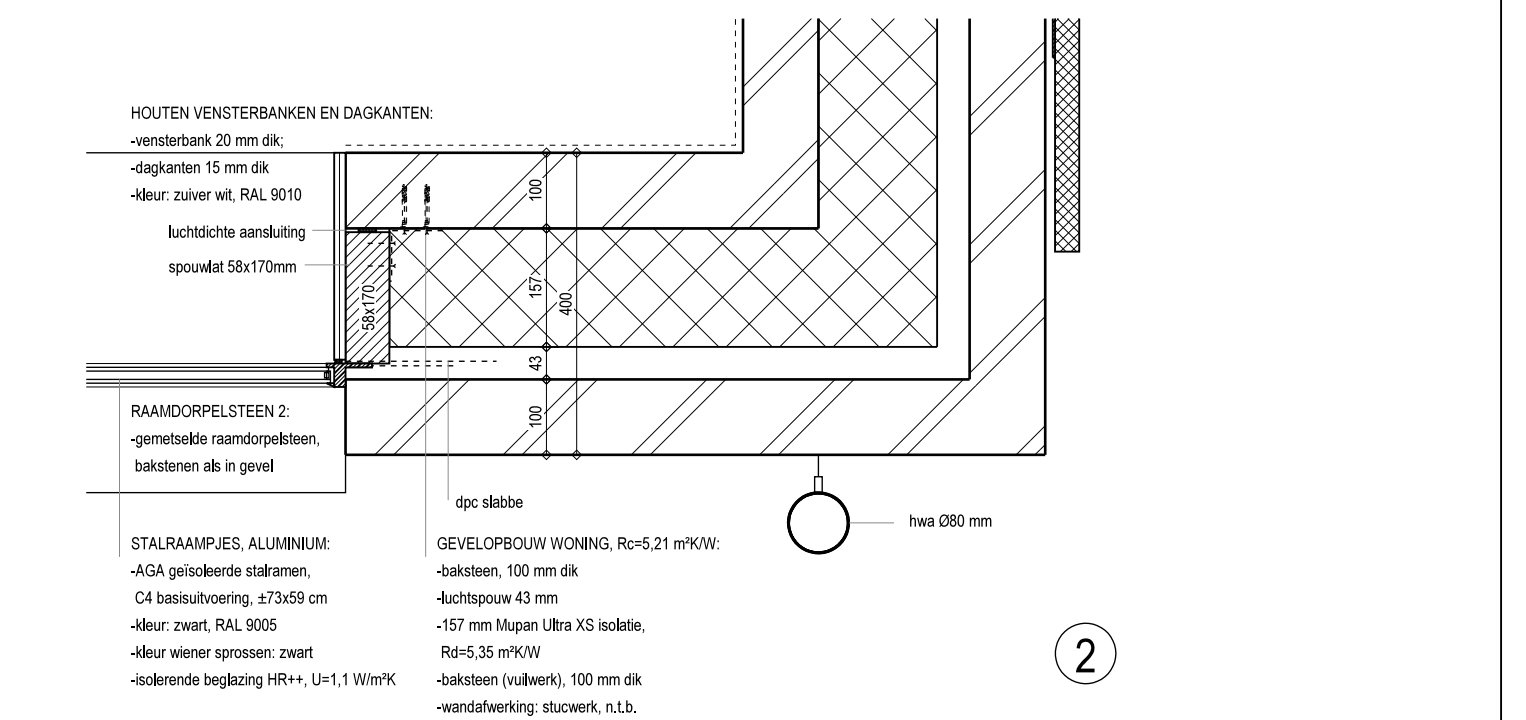
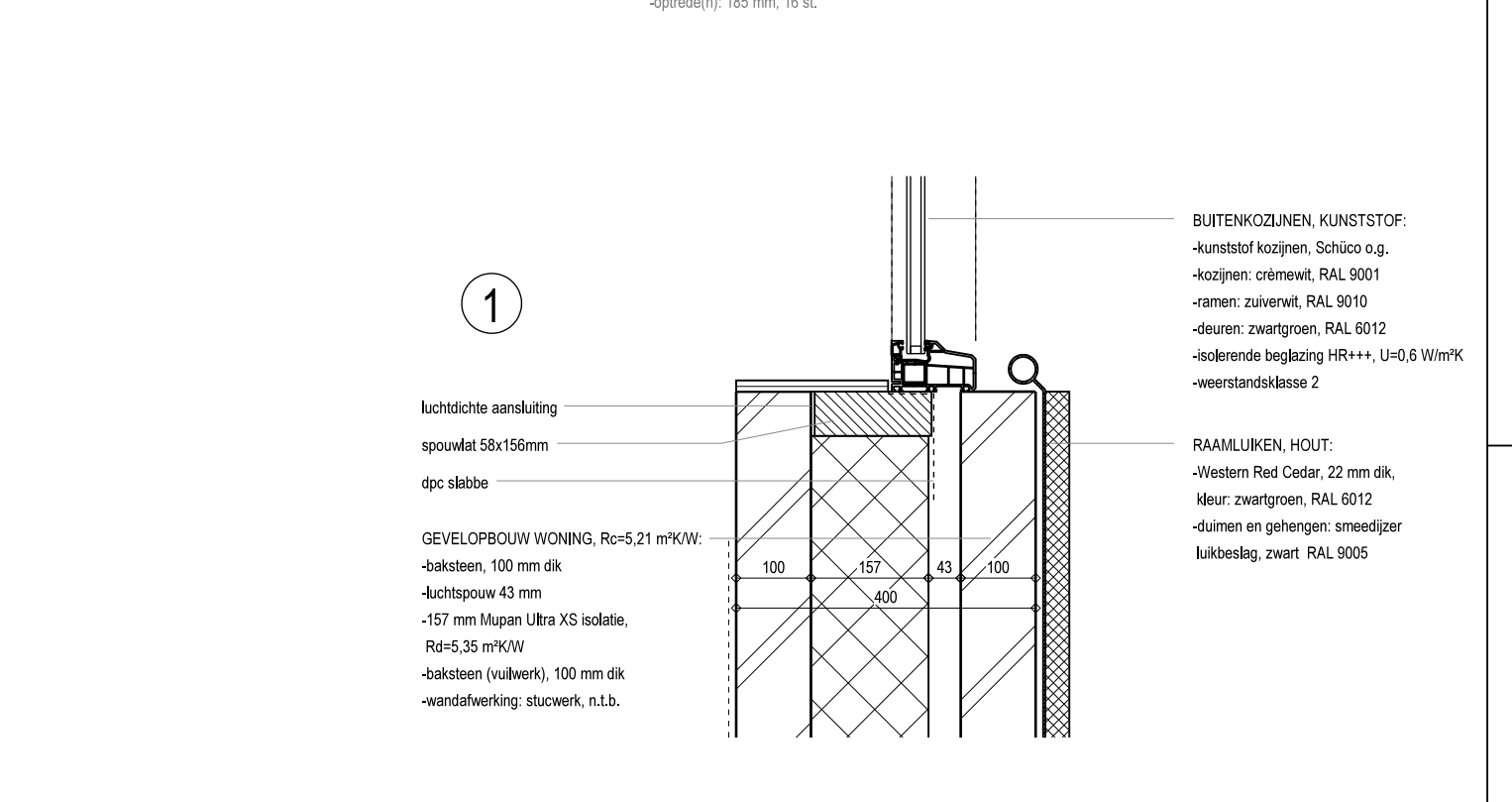
© niets van deze tekening mag vermenigvuldigd worden zonder schriftelijke toestemming van PIETER OOSTERHOUT BURO VOOR ARCHITECTUUR B.V.



**BEGANE GROND**

**GEHEEVENS TRAP A-L**  
 -dikte trap: houtboort n.l.b.  
 -afmeting: 2060 mm  
 -trapbreedte: 800 mm (incl. borren)  
 -aansluiting: 222 mm, 15 st.  
 -opbouw: 185 mm, 15 st.

**TRAPPEN**  
 -De toegangstrappen dienen te voldoen aan bouwbesluit art. 2.39 t/m 2.41 (voldoende aan 1.12a - Particulier Opdrachtgeverschap)



B	01-07-2010	JG	OPG	Diverse kleine wijzigingen
A	26-05-2010	JG	OPG	Tekeningen aanvrage omgevingsvergunning Principe detaillering woning
versie	datum	gpt.	gez.	wijziging

Maatvoering in het werk te controleren!

**Nieuwbouw van een woning en bijgebouw**  
 Locatie: Oude Weisestraat (nabij 2) te Afferden

**Principe detaillering woning**

schaal	1:10 / 1:100	bestandsnaam	Vblad.DRW	blad	projectnummer	nummer	versie
formaat	A1				17095	OV03	B

**Omgevingsvergunning**

**PIETER OOSTERHOUT BUREAU VOOR ARCHITECTUUR BNA B.V.**  
 024-677 50 54 www.oosterhoutarchitecten.nl

© 2010 alle rechten voorbehouden. Het is niet toegestaan deze te kopiëren of te verspreiden. Het is niet toegestaan deze te kopiëren of te verspreiden.