



KlaassenGroep
meerbouwwaarde

Sinds 1851



geesink
weusten
architecten



De Regenten Druten
Planpresentatie
11 maart 2014

De Regenten – Druten

De Regenten is een plan dat bestaat uit twee gebouwen met gezamenlijk 31 drie-kamerappartementen en 14 twee-kamerappartementen

Stedenbouw

In de voorbereidende verkenning is uitgegaan van één gebouw op de locatie. In onze opzet hebben we bewust gekozen om hier twee gebouwen van te maken. Deze voegen zich in de orthogonale jaren-60 structuur van de wijk.

Door te kiezen voor deze opzet, ontstaan heldere bouwblokken en hebben de gebouwen een passende schaal in relatie tot de omliggende bebouwing. De bouwblokken hebben een duidelijke binnen- en buitenkant en vanuit de appartementen kijkt men niet in bestaande achtertuinen.

De keuze voor twee gebouwen creëert een verbinding tussen de Landschrijver- en Citatiestraat. Hierdoor ontstaat één doorgaande straat, hetgeen zorgt voor meer helderheid. Tevens markeren de te realiseren gebouwen het nieuwe kruispunt Buurmeesterstraat/Landschrijverstraat.

Voor het parkeren is een integrale oplossing gekozen; men kan onder het gebouw, langs de straat of in een hof parkeren. Er is veel aandacht besteed aan de openbare (groen)gebieden/binnenhoven. Deze zijn ontworpen door een landschapsarchitect.

Architectuur

De architectuur van de gebouwen sluit aan op de rustige ingetogen baksteenarchitectuur van de wijk. Dit door de toepassing van ritmiek en samenhang in en tussen de gebouwen. De gebouwen hebben een ingetogen karakter. Als interpretatie van het jaren-60 karakter is met subtiele accenten uiting gegeven aan expressiviteit. Zo zijn in de baksteenarchitectuur elementen van siermetaalwerk opgenomen en in de gevels zijn witte accenten toegepast, conform de overige nieuwbouw in de wijk. In combinatie met de toepassing van bijzondere hekwerken geeft dit alles de gebouwen een eigen identiteit.

De twee gebouwen zijn familie van elkaar, maar door subtiele onderlinge verschillen krijgen beide gebouwen toch een heel eigen karakter.

Functionaliteit

De gebouwen zijn compact vormgegeven en hebben een heldere structuur, waarbij de looplijnen kort zijn. De woningplattegronden zijn marktconform en voldoen aan woonkeur. Er zijn ruime balkons en er komt veel daglicht binnen.

De stallingsgarage onder het grootste gebouw heeft één parkeerplaats voor elke bewoner. De garage is afgesloten in verband met sociale veiligheid. Verder wordt de garage natuurlijk geventileerd.

Voor de inrichting van de groenzones om en de binnengebieden in de gebouwen is een landschapsarchitect ingeschakeld.

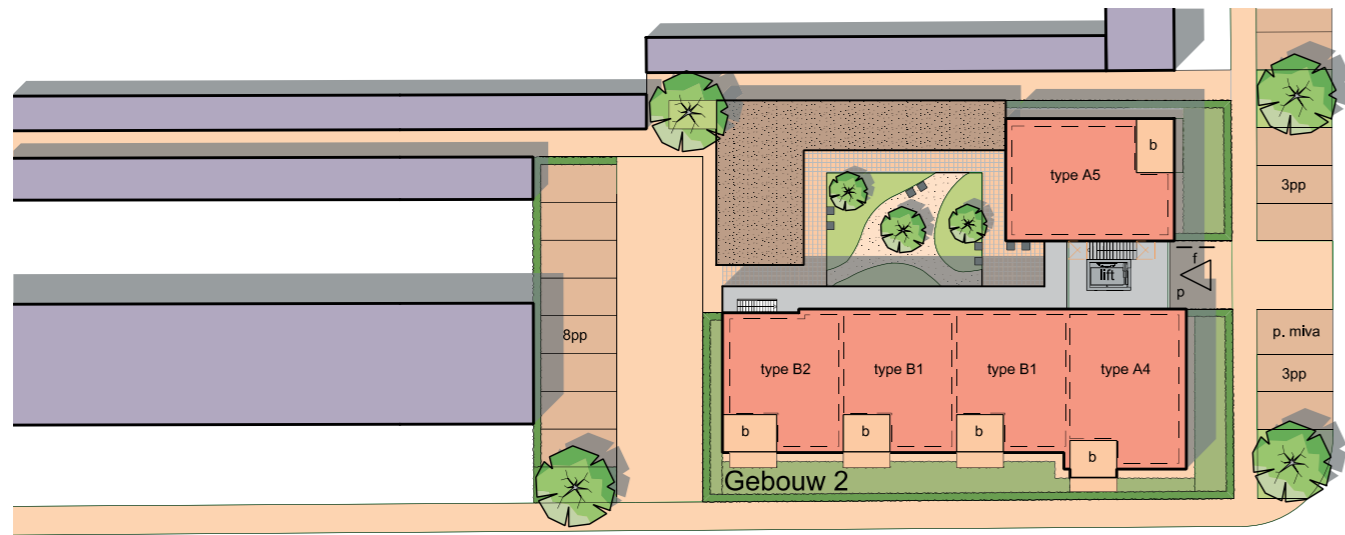
Het ontwerp van de groenzones rondom de gebouwen sluit aan op het karakter van de wijk. Er is een goede overgang van openbaar naar privé ontworpen waarbij met hagen en struikgewijze beplanting is gewerkt. De hagen zijn een verwijzing naar de bestaande omgeving waarin veel hagen voorkomen. Er is speciale aandacht uitgegaan naar de inkadering van de parkeervoorziening onder het grootste gebouw. Hier komt een terrasgewijze verhoging, afgezet met hagen om de overgang tussen de straat en het gebouw te verzachten.

De binnengebieden van de gebouwen zijn ingericht als verblijfsgebieden. Er zijn sfeervolle plekken gemaakt ingevuld met lage beplanting, enkele bomen en zitgelegenheden waar de bewoners in alle rust kunnen vertoeven.

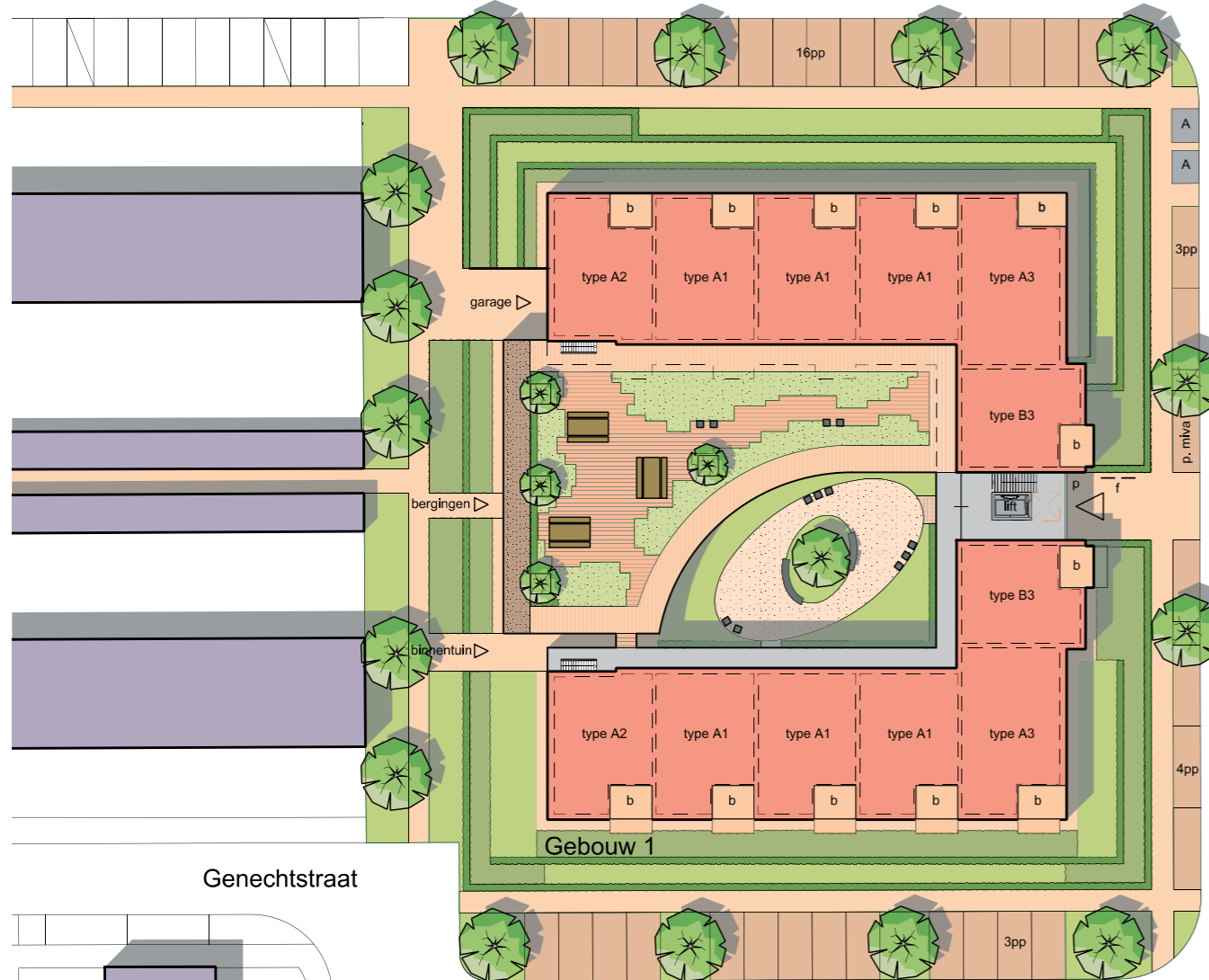


Foto's omgeving



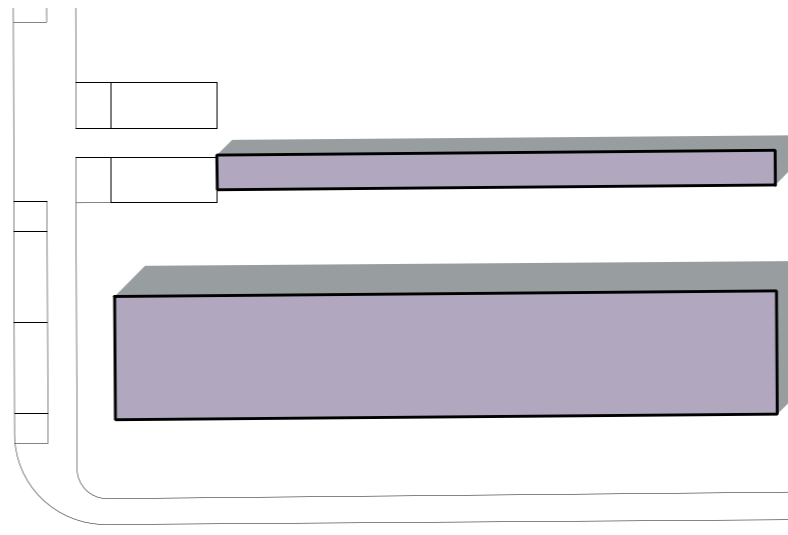


Citatiestraat

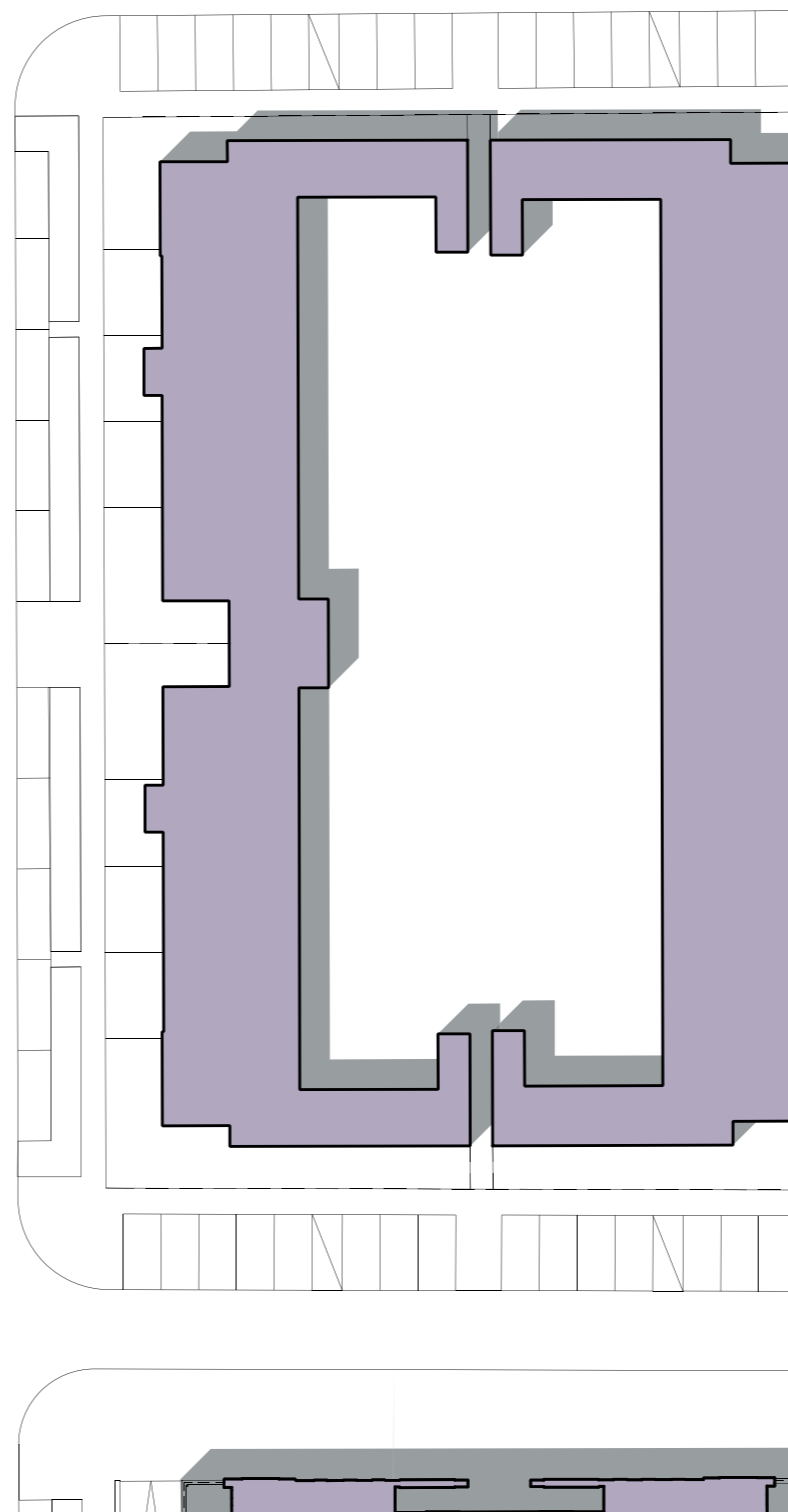


Genechtstraat

Buurmeesterstraat



Landschrijverstraat



Appartementen

2-kamerappartement	14 app.
3-kamerappartement	31 app.
Totaal	45 app.

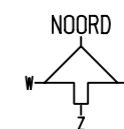
Parkeren

stallingsgarage gebouw 1	30 pp.
parkeerkoffer gebouw 2	8 pp.
langs straat	32 pp.
Totaal	70 pp.

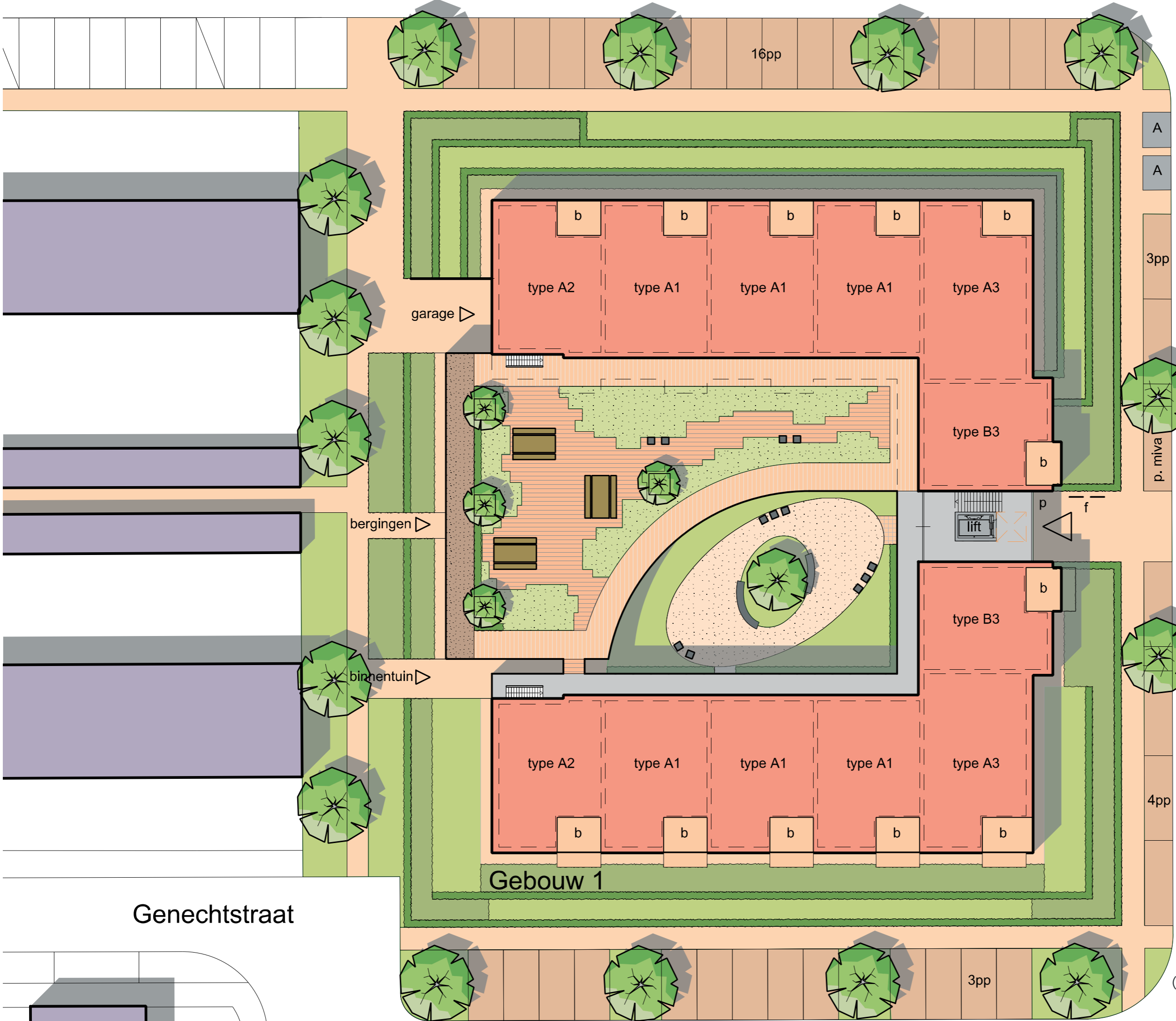
Renvooi

- b buitenruimte
- p postkasten
- pp parkeerplaats
- p miva mindervaliden parkeerplaats
- f fietsensteunen
- sc opstelplaats scootmobiel
- A ondergrondse afvalcontainer

(De tuininrichting is voorlopig/indicatief)







Gebouw 1

A

A

3pp

p. miva

Buurmeesterstraat

4pp

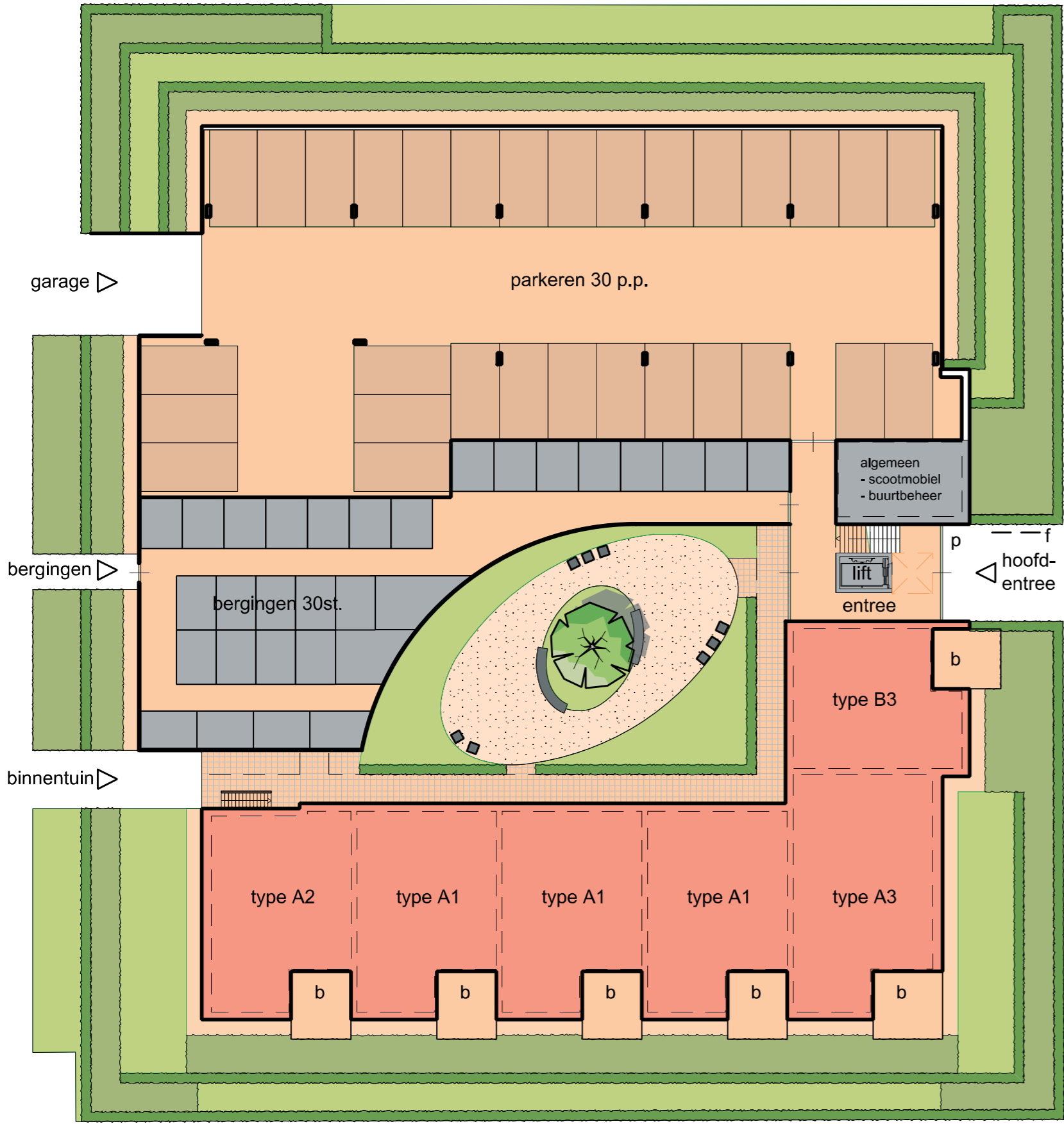
Gebouw 1

Genechtstraat

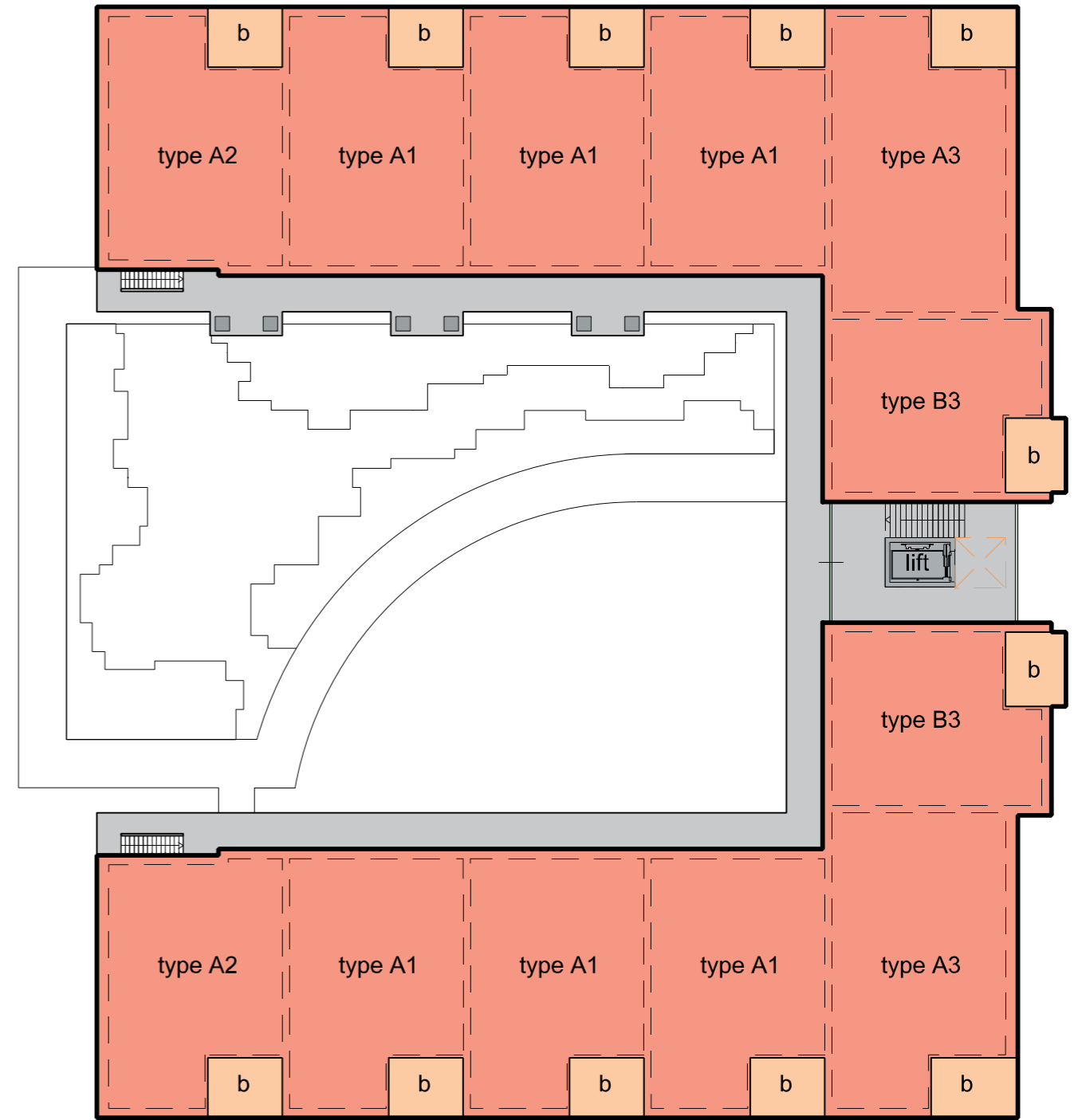
16pp

3pp

Situatie 1e verdieping
(De tuinrichting is voorlopig/indicatief)



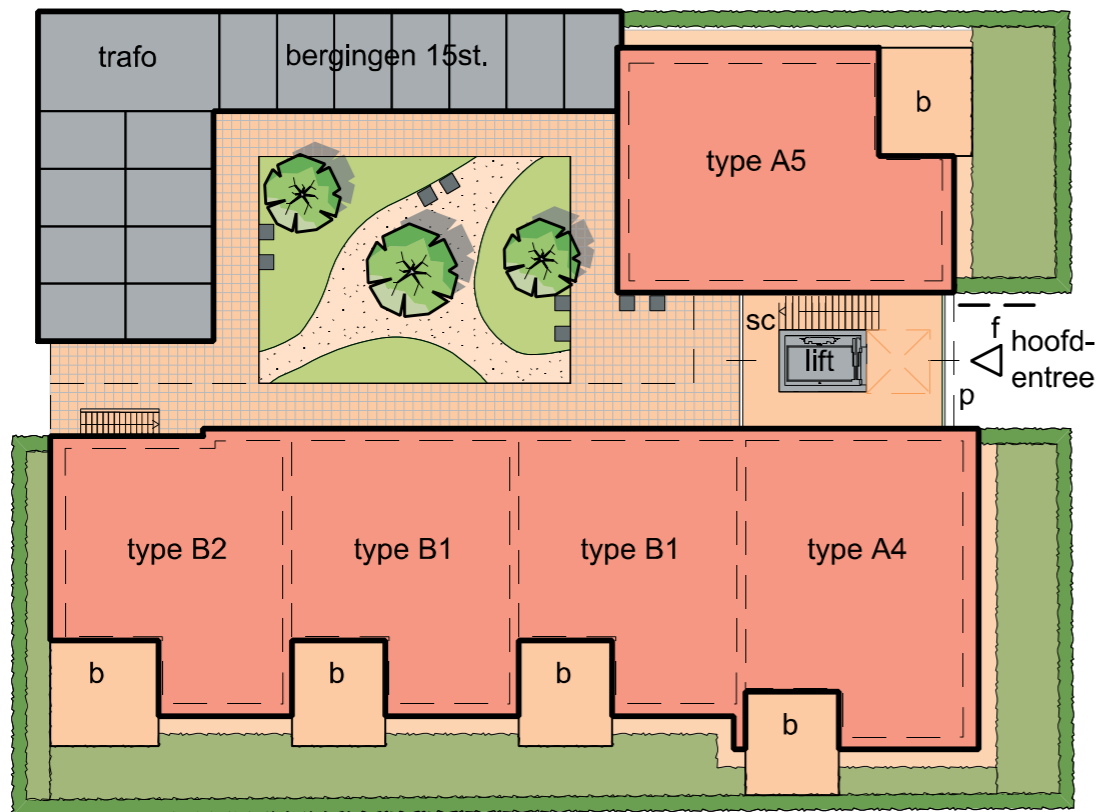
Begane grond



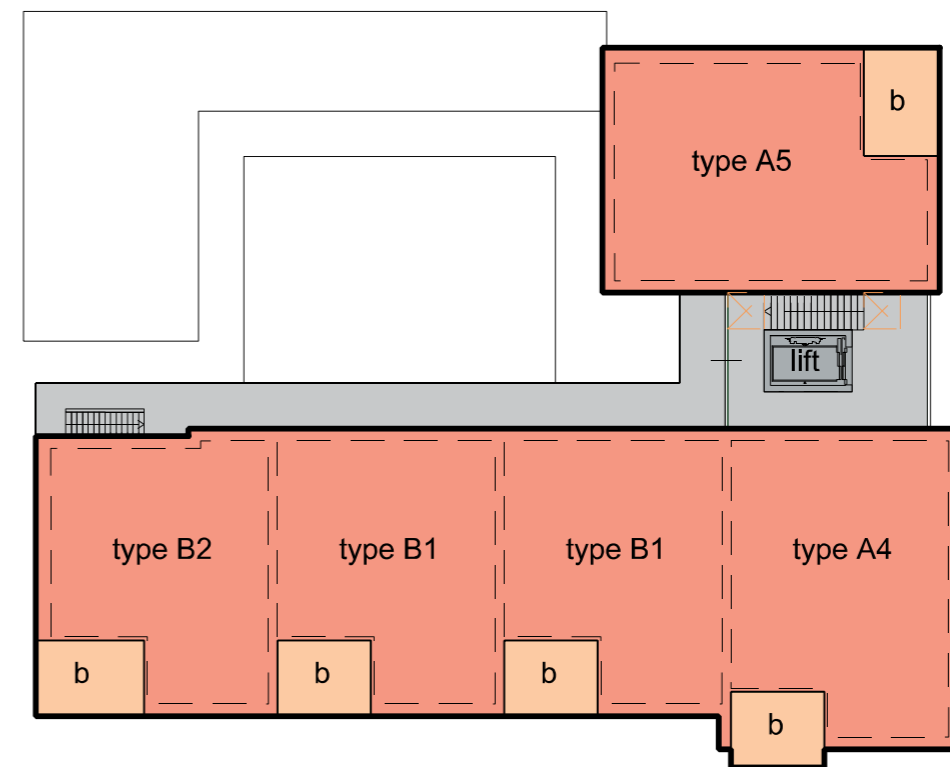
2e Verdieping



Situatie 1e verdieping
(De tuinrichting is voorlopig/indicatief)



Begane grond



2e Verdieping

Gevels gebouw 1



Gevels gebouw 1



Gevels gebouw 2



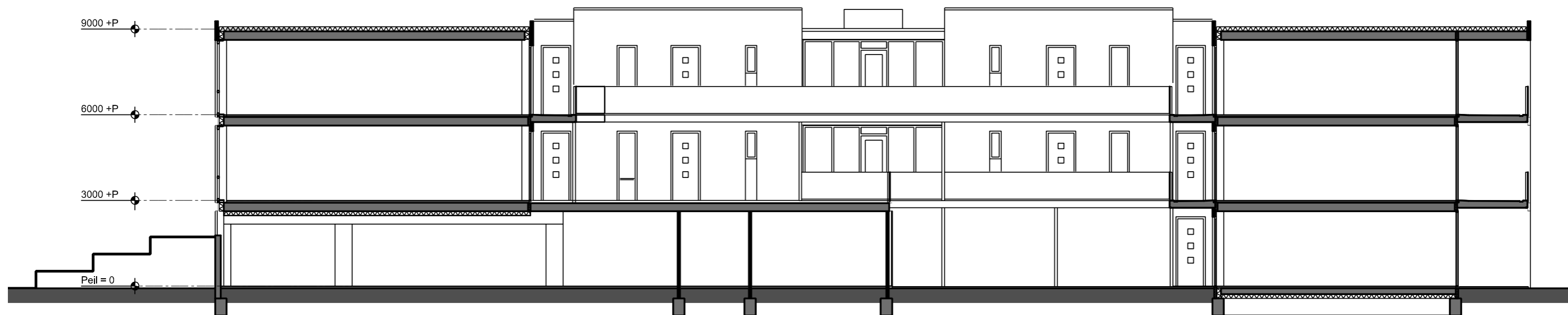
Gevels gebouw 2



Gevels gebouw 2



Doorsneden



Doorsnede gebouw 1



Doorsnede gebouw 2

Impressie ensemble







Impressies gebouw 1









Impressies gebouw 2

