

# QUADRANT

a  
r  
c  
h  
i  
t  
e  
c  
t  
e  
n

Onderdeel : Definitief Ontwerp

## Brandveiligheid tekeningen

Project : Gastenhuis Druten

Voor : Amvest  
De entree 43  
Postbus 12446 1100 AK Amsterdam  
020 430 1341

Werk : 15609

Getekend : SF

Schaal : 1:150/200

Formaat : A-3

Datum : 08-12-2015

15-12-2015

17-12-2015

27-01-2016

Blad : DO-10

# Renvooi brandpreventie

## GEBRUIKSFUNCTIE:

Groepszorgwoning - voor zorg op afspraak/-afroep  
- voor 24-uurszorg

GO => 500m<sup>2</sup>


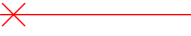



Bouwconstructie: brandwerend tov bezwijken: 60 minuten,  
gereduceerd naar 30 minuten

Vluchtroutes: brandwerend tov bezwijken: 30 minuten

Groepszorgwoning (excl. "beheerderswoning") voorzien van:  
- BMI conform NEN 2535 met volledige bewaking, en  
- OAI conform NEN 2575  
(ingeval van 24-uurs-zorg: met certificering  
en doormelding naar RAC)

## NB:

noodverlichting (NV) en vluchtrouteaanduiding voor woonfunctie  
niet verplicht vanuit Bouwbesluit 2012

-  Zelfsluitende deur
-  30 minuten brandwerende deur, eenzijdig
-  30 minuten brandwerende, zelfsluitende deur, eenzijdig
-  30 minuten brandwerende, zelfsluitende deur, tweezijdig
-  30 minuten brandwerende, zelfsluitende deur, tweezijdig  
voorzien van kleefmagneten

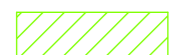
Bij dubbele deuren een sluitvolgorde regelaar toepassen



(sub) brandcompartiment



beschermd (sub)brandcompartiment



Beschermd vluchtroute, c.q. trappenhuis



WBDBO 60, gereduceerd naar 30



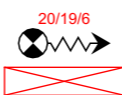
WBDBO 30



Brandmeldcentrale/-paneel



Sleutelbuis brandweer



Brandslanghaspel - 20m/19mm/6mm



Sproeischuimblusser - inhoud 9 liter



Ruimte voorzien van rookmelder(s) conform NEN 2555



Ruimte voorzien van brandmelder(s) conform NEN 2535



Vluchtrouteaanduiding conform NEN 3011 en art. 5.2 t/m 5.6 van NEN-EN 1838

Nb

Nooddeurbeslag (te openen zonder sleutel o.d.)

NV

Ruimte voorzien van noodverlichting



Flitslicht BMI → brandweeringang

## OPPERVLAKTEN BRANDCOMPARTIMENTEN:

(S)BC 01	788,0 m <sup>2</sup>
(S)BC 02	487,0 m <sup>2</sup>
(S)BC 03	316,4 m <sup>2</sup>
(S)BC 04	165,6 m <sup>2</sup>

Schachten op zoldervloerniveau "brandtechnisch open"  
Schachten maken onderdeel uit van BC 04  
Schachten ook 'van binnen naar buiten' WBDBO 30min

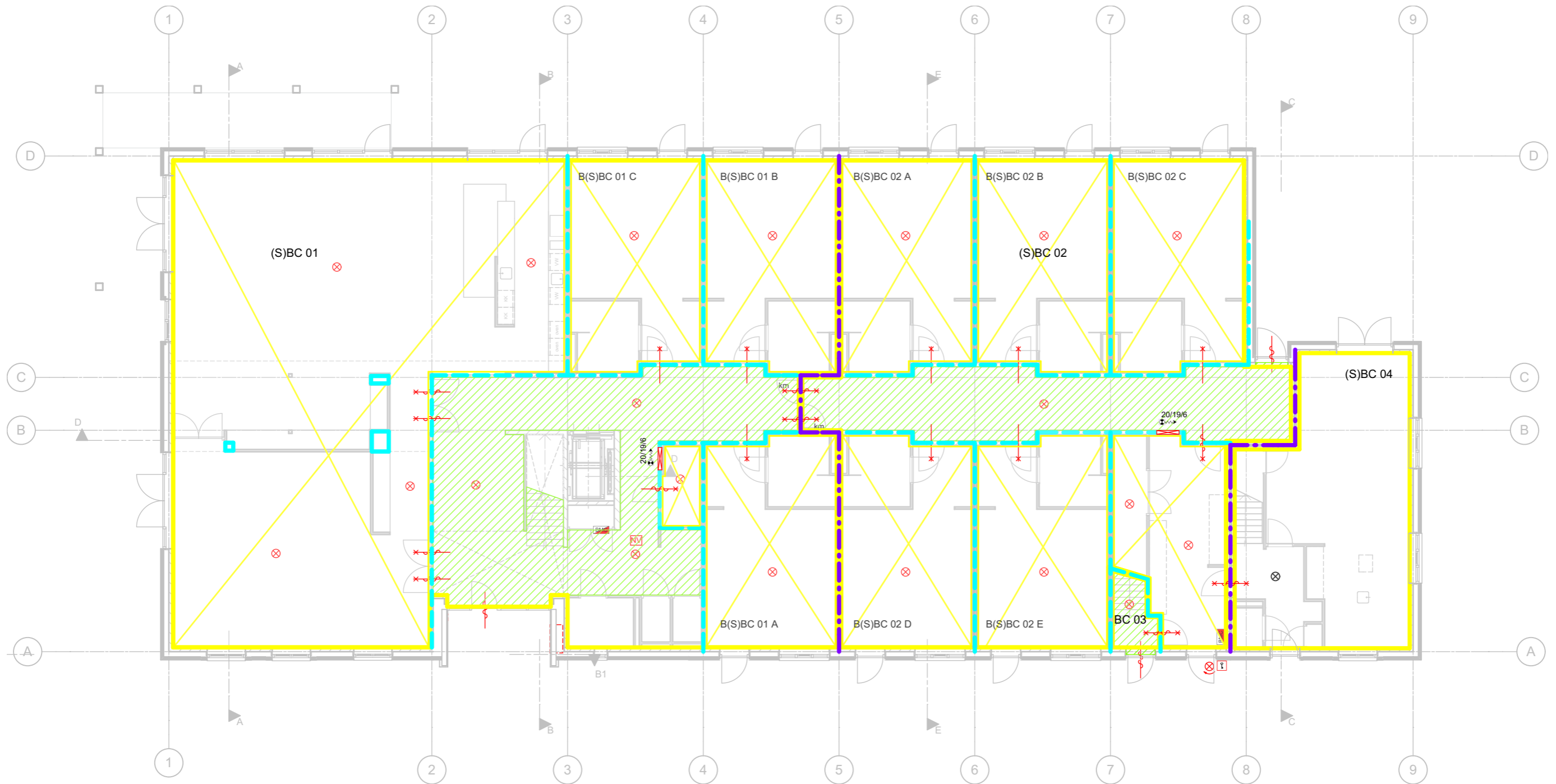
**QUADRANT**

werknr. : 15609  
bladnr. : onderdeel van DO-10  
datum : 08-12-2015  
gewijzigd 1 : 15-12-2015  
gewijzigd 2 : 17-12-2015  
gewijzigd 3 :

schaal : 1:50

detailnr. Brand-01

architecten



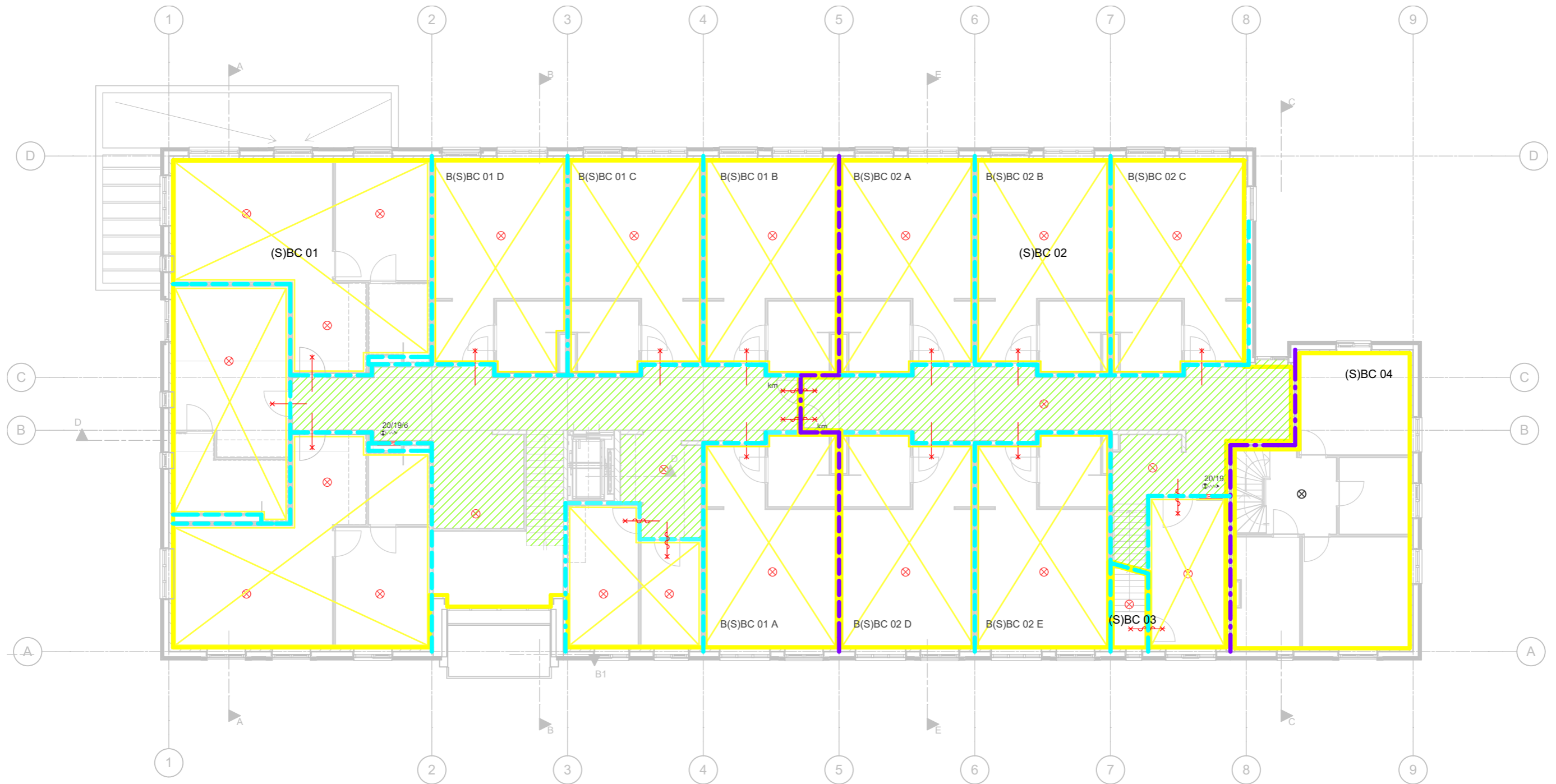
# BEGANE GROND

**QUADRANT**

werknr. : 15609  
 bladnr. : onderdeel van DO-10  
 datum : 08-12-2015  
 gewijzigd 1 : 15-12-2015  
 gewijzigd 2 : 17-12-2015  
 gewijzigd 3 :

schaal : 1:150  
 detailnr. : Brand-02

architecten



# 1e VERDIEPING

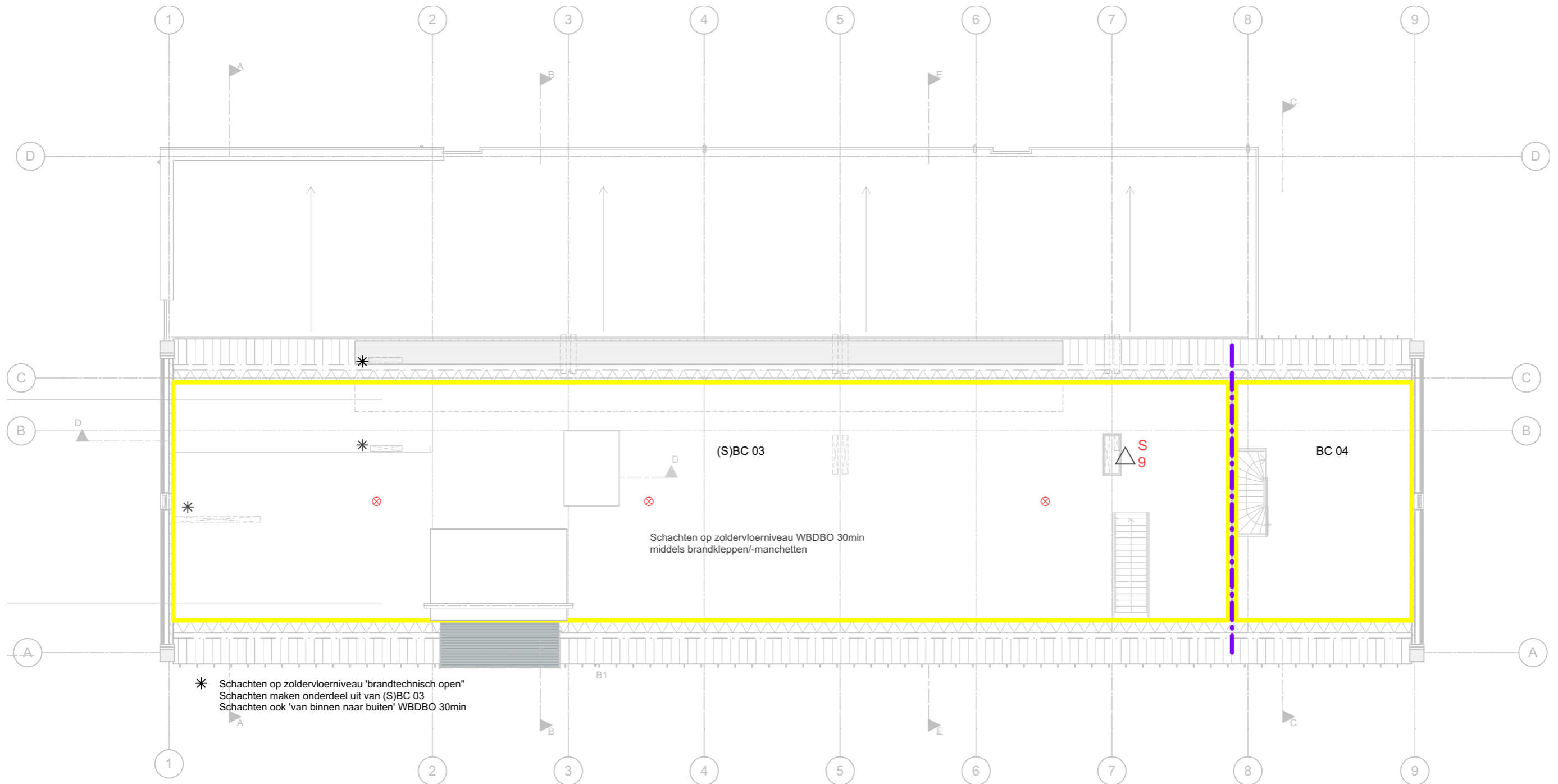
**QUADRANT**

werknr. : 15609  
 bladnr. : onderdeel van DO-10  
 datum : 08-12-2015  
 gewijzigd 1 : 15-12-2015  
 gewijzigd 2 : 17-12-2015  
 gewijzigd 3 :

architecten

schaal : 1:150

detailnr. Brand-03



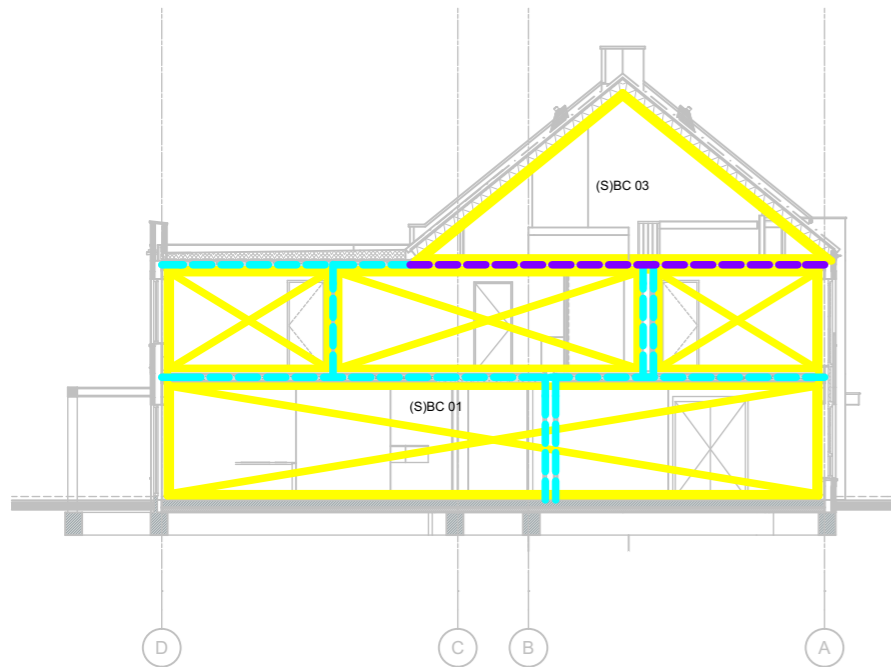
# 2e VERDIEPING

**QUADRANT**

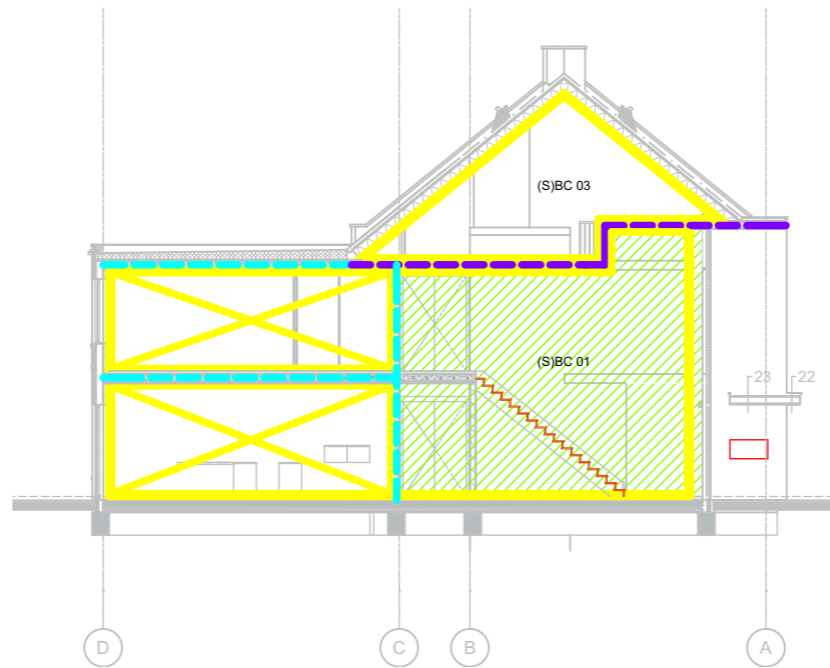
werknr. : 15609  
 bladnr. : onderdeel van DO-10  
 datum : 08-12-2015  
 gewijzigd 1 : 15-12-2015  
 gewijzigd 2 : 17-12-2015  
 gewijzigd 3 :

schaal : 1:150  
 detailnr. : Brand-04

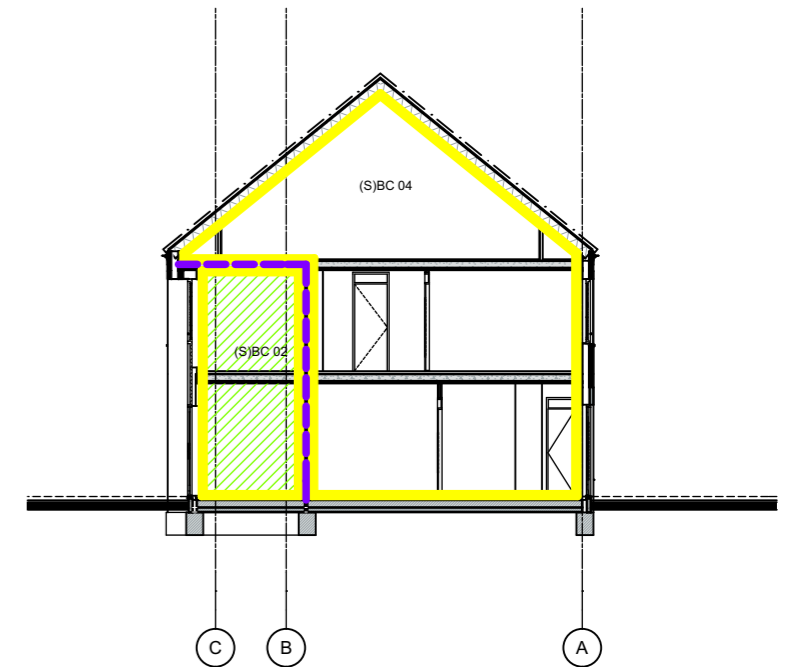
architecten



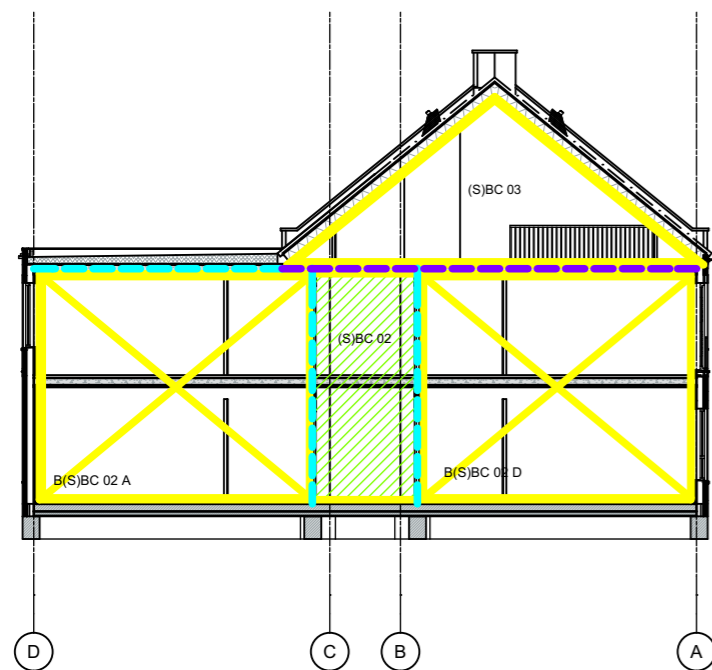
DOORSNEDE A-A



DOORSNEDE B-B



DOORSNEDE C-C



DOORSNEDE E-E

<b>QUADRANT</b>	
werknr. :	15609
bladnr. :	onderdeel van DO-10
datum :	08-12-2015
gewijzigd 1 :	15-12-2015
gewijzigd 2 :	17-12-2015
gewijzigd 3 :	
architecten	
schaal :	1:200
detailnr.	Brand-05