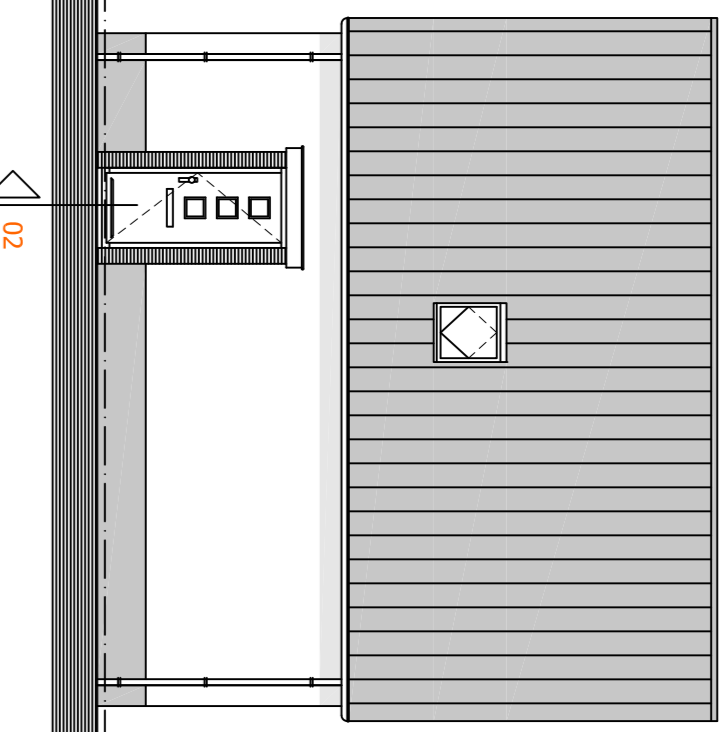
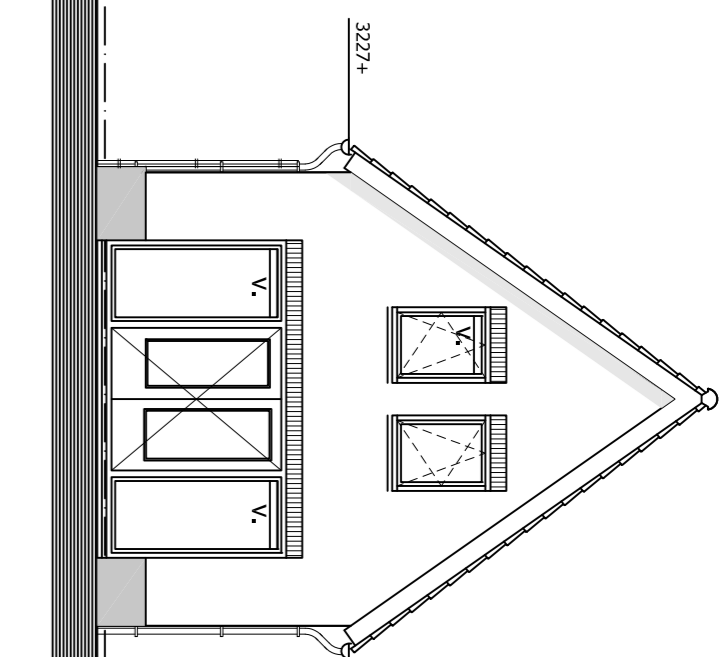


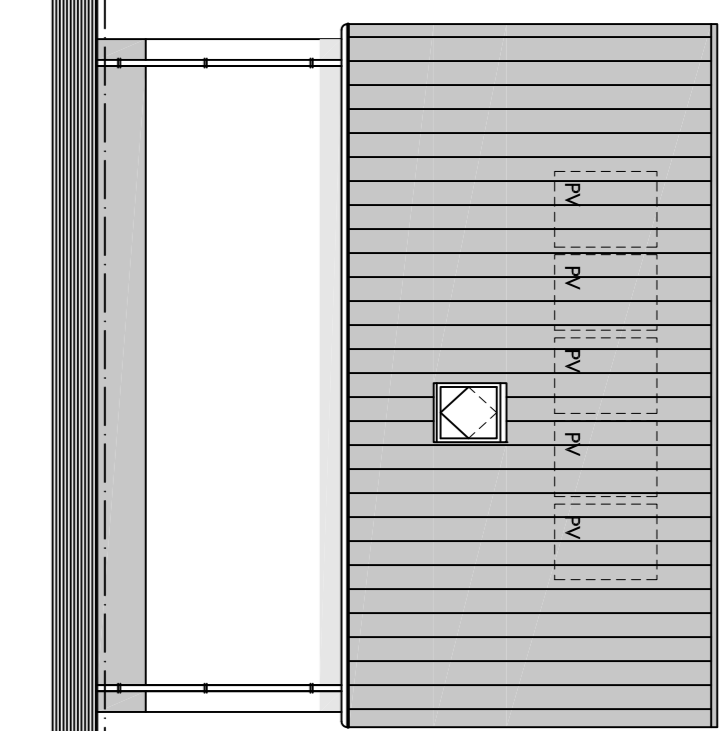
**Voorgevel**



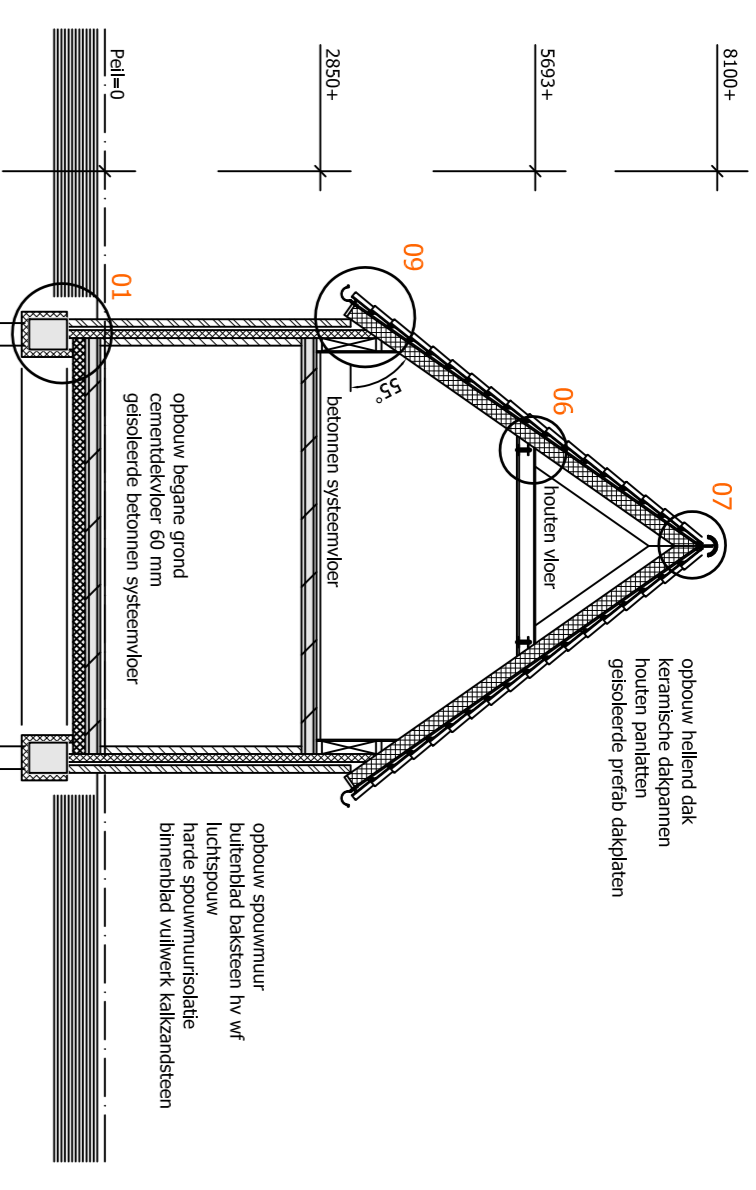
**Rechtergevel**



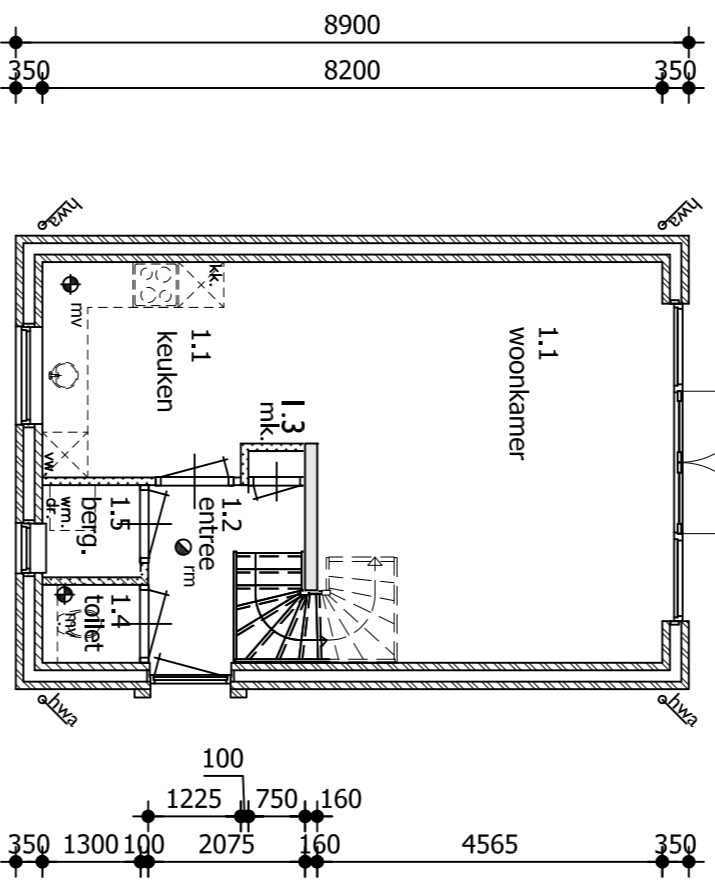
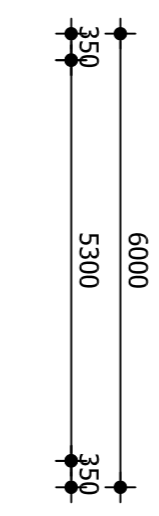
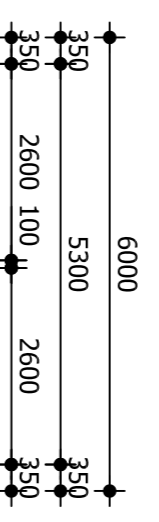
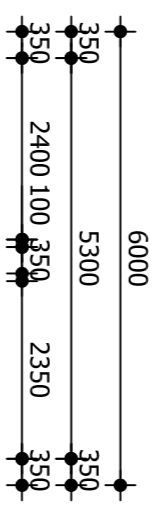
**Achtergevel**



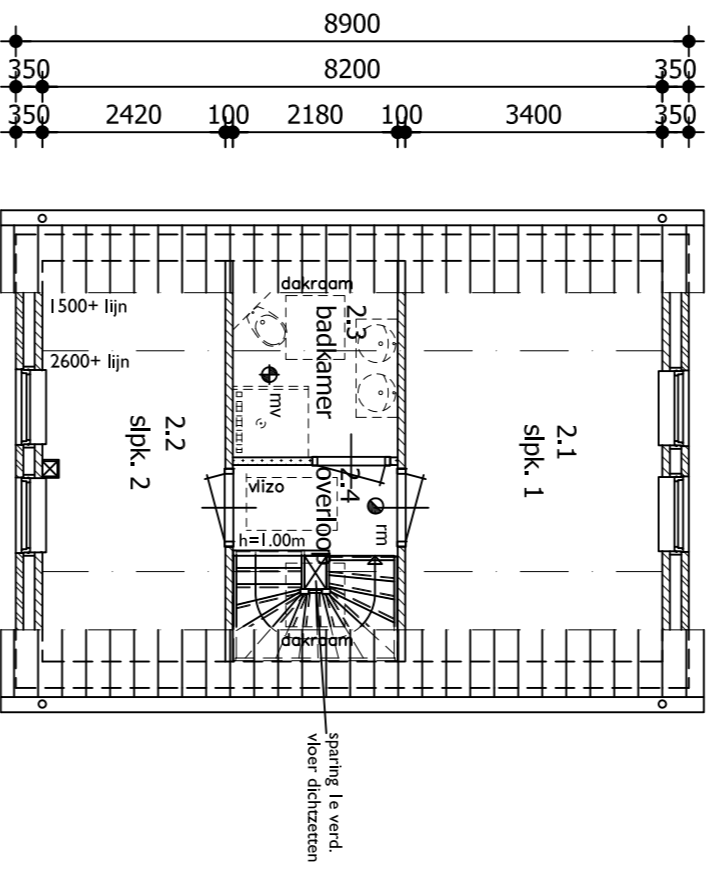
**Linkergevel**



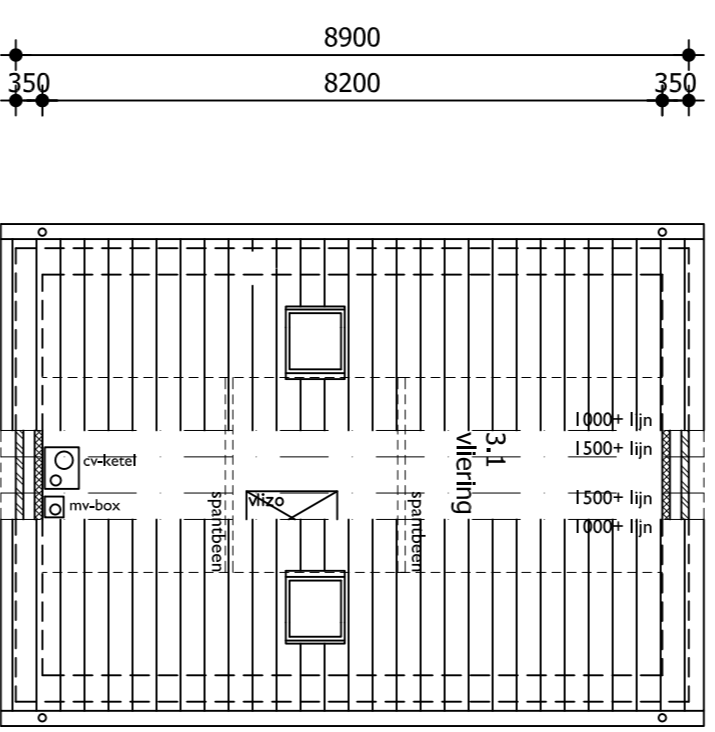
**Doorsnede**



**Begane grond**



**Verdieping**



**Vlering**

## Renvooi brandveiligheid

- Uitgangspunten:**
- Gebuiksfuncties en openstellen
  - Brandveiligheid draagconstructie bij brand
- Toegepaste symbolen**
- op het lichtnet aangegeven niet-besluitende rookrunder conform NEN2555

## Thermische weerstanden

- Begane grondvloer:  $R_c = 4,00 \text{ m}^2 \cdot \text{K/W}$
- Buitenwanden met kalksandsteen:  $R_c = 4,70 \text{ m}^2 \cdot \text{K/W}$
- Buitenwanden met HSB:  $R_c = 3,50 \text{ m}^2 \cdot \text{K/W}$
- Dakconstructie:  $R_c = 5,00 \text{ m}^2 \cdot \text{K/W}$
- Geïsoleerde vloer HR++-glas:  $U = 1,2 \text{ W/m}^2 \cdot \text{K}$ ; Uraam =  $1,4 \text{ W/m}^2 \cdot \text{K}$
- Uitsluitend HR++-glas:  $U = 1,2 \text{ W/m}^2 \cdot \text{K}$ ; Uraam =  $1,4 \text{ W/m}^2 \cdot \text{K}$
- Uitsluitend HR++-glas:  $U = 1,4 \text{ W/m}^2 \cdot \text{K}$

## Gegevens m.b.t. ventilatie

- Algemeen**
- Toegepaste ventilatie methode: natuurlijke bevoering - mechanische afvoer.
- Toegepaste symbolen**
- afzuigpunt mechanische ventilatie voor de perslucht zie "Toesetting Bouwbesluit"
  - ventilatieaansluiting voor de perslucht zie "Toesetting Bouwbesluit"
  - voor capaciteit zie "Toesetting Bouwbesluit"

## Renvooi vloerafscheidingen

- Vloerafscheidingen:**
- hoogte balustrades 1000mm
  - boven aansluitende vloer
  - randen de vloer > 13m boven de aangrenzende vloer of terras ligt dan balustrades 1200mm
  - boven aansluitende vloer
  - s-plijfstand < 100mm

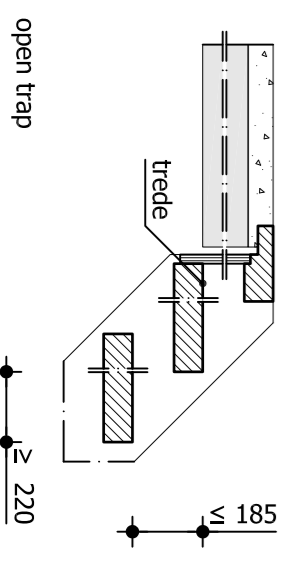
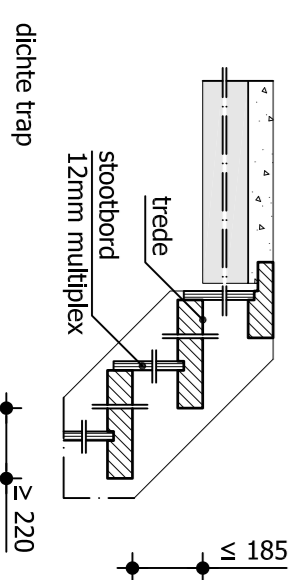
## Maatvoering trappen

Artikel 2.33 (trap)	woonfunctie	andere gebruiksfunctie	trap uitstekend voor onthullen
minimale breedte van de trap	0,80 m	0,80 m	0,80 m
minimale vrije hoogte boven de trap	2,30 m	2,10 m	2,10 m
maximale aantrede	0,22 m	0,185 m	0,185 m
maximale hoogte van een optrede	0,188 m	0,21 m	0,21 m
minimale breedte van het trededeck	0,05 m	0,05 m	0,05 m
minimale breedte van het trededeck	0,23 m	0,23 m	0,23 m
minimale afstand van de klimlijn tot de zijant	0,30 m	0,30 m	0,30 m

Een trap overbrugt een hoogteverschil van niet meer dan 4 meter.

Artikel 2.16 Vm 2.20 (vloerafscheiding)

maximale vrije breedte	maximale vrije hoogte
<= 0,10 m	>= 1,00 m
> 0,10 m	>= 1,00 m



## Materialen en kleuren

Gewels	gewels:	oprijt	oprijt
plint:	baksteen iv wfl (wildverband)	oprijt	oprijt
	"Type Provinciale Oranje EH-300"	oprijt	oprijt
	baksteen iv wfl (wildverband)	oprijt	oprijt
	"Type Wagper EH-480"	oprijt	oprijt
Voegwerk	gels zandcement	oprijt	oprijt
Dakbedekking	edekpanen keramisch Algra	oprijt	oprijt
Kozijnen	hardhout, melonielmerand	oprijt	oprijt
Ramen	hardhout, melonielmerand	oprijt	oprijt
Deuren	keramisch verguld	oprijt	oprijt
Raamdeuren	belgisch hardsteen	oprijt	oprijt
Deurdeuren	voorzijde: Multiplex Uniprime	oprijt	oprijt
Binnenmuren	onderzijde: Multiplex Uniprime	oprijt	oprijt
Dakzelen	zinken massagoot T44	oprijt	oprijt
HVA	zink-ø80 mm	oprijt	oprijt
Glas	HR++ U=1,1 W/m²K	oprijt	oprijt
Hang-en sluitwerk	volgens Houtdeurwerk, Inbraakwerendheidsklasse minimaal 2	oprijt	oprijt

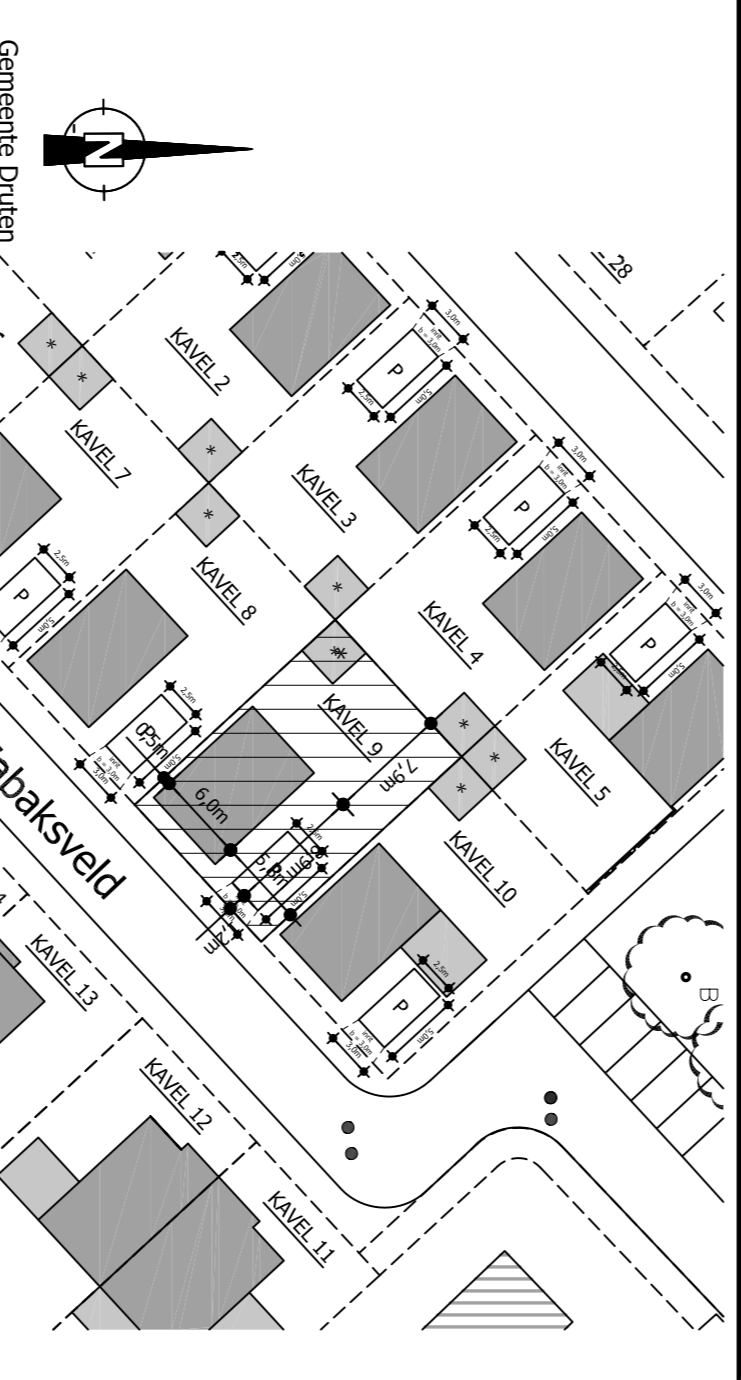
## Algemeen

- Alle ramen en deuren inbraakwerend uitvoeren conform weerstandsklasse 2 (NEN5966)
- Alle deuren uitvoeren met een vrije doorgang van minimaal 850x2300mm bij een gespende deur
- Wanden t.p.v. toelichting voorzien van tegelwerk tot minimaal 2,10m +vloer
- Wanden t.p.v. bodruimte voorzien van tegelwerk tot minimaal 2,10m +vloer
- t.b.v. het weeten van raten en muizen dienen alle openingen kleiner te zijn dan 10mm

## Renvooi wanden

type	type
buitenrekwerk	HSB-wand
kalksandsteenwanden	prefab beton
Ytong wanden	

## Situatie



Gemeente Druiten  
Plan Tabaksveld-Bull te Purflijk  
Kavel 9  
Schaal 1:500

Verantwoordelijkheid van maatvoering kavel ligt bij ontwikkelaar (G. Bull & gemeente Druiten)

**B O U W B E D R I J F**

**SCHOT** BV

Roosdijkweg 127  
7241 MB Ludlum  
Periode: 117  
7240 AC Doorn  
Telefoon: 0573-44248  
Fax: 0573-44682  
www.schotbouwbedrijf.nl

**constabiel**  
Adviseurs in Bouwtechniek

Project:	Plan Tabaksveld-Bull Kavel 9   Mevrouw Willemse	Wijzigingen:
Onderdeel: <td>Overzicht plattegronden, gewels, doorsnede en situatie Type Salk - vrijstaande starterswoning</td> <td>a- 04-02-2016 b- 04-02-2016 c- 02-03-2014</td>	Overzicht plattegronden, gewels, doorsnede en situatie Type Salk - vrijstaande starterswoning	a- 04-02-2016 b- 04-02-2016 c- 02-03-2014
Ondrager: <td>G. Bull &amp; gemeente Druiten</td> <td></td>	G. Bull & gemeente Druiten	
Datum:	01-02-2016	Adviseur: ing. M.J.M. Geerdink
Schaal:	1:100	Tekenaar: M. Rademaker
Formaat:	A1	Status: Definitief
		Projectnummer: 14300
		Bidnummer: BB109

Bestanddelen: 89 | 0881 | CD-Veld | Infoconsa@aol.nl | 056 - 261 98 97  
Handtekening: 55559448 | B.17.W. nr. AL 85218143780 | Infoconsa@aol.nl | Infoconsa@aol.nl  
Aanvrager: 55559448 | B.17.W. nr. AL 85218143780 | Infoconsa@aol.nl | Infoconsa@aol.nl  
Aanvrager: 55559448 | B.17.W. nr. AL 85218143780 | Infoconsa@aol.nl | Infoconsa@aol.nl