

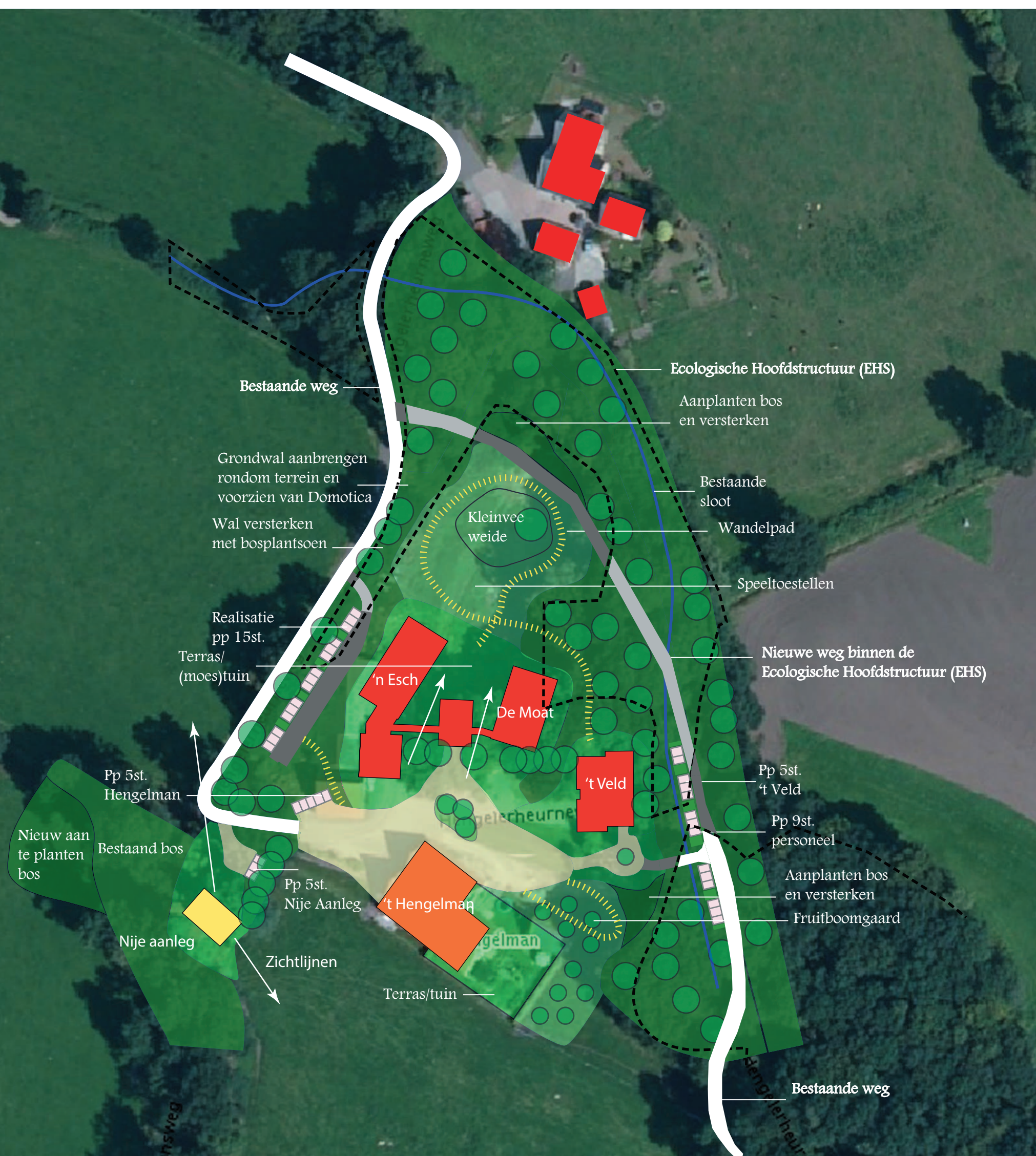
5.5 Beplantingsindicatie

De nummering in het onderstaand schema, correspondeert met de nummering op het landschapsonwerp, figuur 26 en de invulling van de Cascokaart, figuur 37.

Basisinspanning	Aanduiding in tekening	Wetenschappelijk naam	Nederlandse naam	Planteisen	Levermaat
Versterken wal	1	<i>Corylus avellana</i>	Gewone hazelaar	1/m2, driehoeksverband	100-120
		<i>Fraxinus excelsior</i>	Es	1/m2, driehoeksverband	100-120
		<i>Crateagus monogyna</i>	Eenstijlige meidoorn	1/m2, driehoeksverband	100-120
		<i>Ilex aquifolium</i>	Hulst	1/m2, driehoeksverband	100-120
		<i>Quercus robur</i>	Zomereik	1/m2, driehoeksverband	100-120
Versterken bos + aanplanten extra bos	2	<i>Fagus sylvatica</i>	Gewone beuk	1/m2, driehoeksverband	100-120
		<i>Fraxinus excelsior</i>	Es	1/m2, driehoeksverband	100-120
		<i>Crateagus monogyna</i>	Eenstijlige meidoorn	1/m2, driehoeksverband	100-120
		<i>Ilex aquifolium</i>	Hulst	1/m2, driehoeksverband	100-120
		<i>Quercus robur</i>	Zomereik	1/m2, driehoeksverband	100-120
Solitaire boom	3	<i>Juglans regia</i>	Walnoot	Solitair	14-16
Parkeervoorziening (struweel)	4	<i>Amelanchier lamarckii</i>	Krentenboompje	1/m2, driehoeksverband	100-120
		<i>Corylus avellana</i>	Gewone hazelaar	1/m2, driehoeksverband	100-120
		<i>Prunus padus</i>	Inheemse vogelkers	1/m2, driehoeksverband	100-120
		<i>Rhamnus frangula</i>	Vuilboom	1/m2, driehoeksverband	100-120
Fruitboomgaard	5	<i>Malus, Pyrus, Prunus</i>	Appel, peer, pruim	Afstand 6m1, driehoeksverband	10-12
Solitaire bomengroep	6	<i>Tilia europaea</i> 'Koningslinde'	Koningslinde	Groepsverband	14-16
Belevingstuin	7			Kleurrijke vaste planten + heesters	
Invulling Casco					
Houtwal	8	<i>Fagus sylvatica</i>	Gewone beuk	1/m2, driehoeksverband	100-120
		<i>Fraxinus excelsior</i>	Es	1/m2, driehoeksverband	100-120
		<i>Crateagus monogyna</i>	Eenstijlige meidoorn	1/m2, driehoeksverband	100-120
		<i>Ilex aquifolium</i>	Hulst	1/m2, driehoeksverband	100-120
		<i>Quercus robur</i>	Zomereik	1/m2, driehoeksverband	100-120
Houtwal	9	<i>Fagus sylvatica</i>	Gewone beuk	1/m2, driehoeksverband	100-120
		<i>Fraxinus excelsior</i>	Es	1/m2, driehoeksverband	100-120
		<i>Crateagus monogyna</i>	Eenstijlige meidoorn	1/m2, driehoeksverband	100-120
		<i>Ilex aquifolium</i>	Hulst	1/m2, driehoeksverband	100-120
		<i>Quercus robur</i>	Zomereik	1/m2, driehoeksverband	100-120

Figuur 38 Beplantingsindicatie

- Bijlage - Landschapsontwerp Erve 't Hengelman
- Invulling Cascokaart



Borgerink 

Groentechnisch Adviesburo

Ootmarsumsestraat 189
7634 PP Tilligte
T: 06 53 19 88 54
W: www.borgerinkadviesburo.nl

**Landschapsontwerp
Erve 't Hengelman**

Onderdeel Ruimtelijk Kwaliteitsplan

Tek.nr.: 1/2

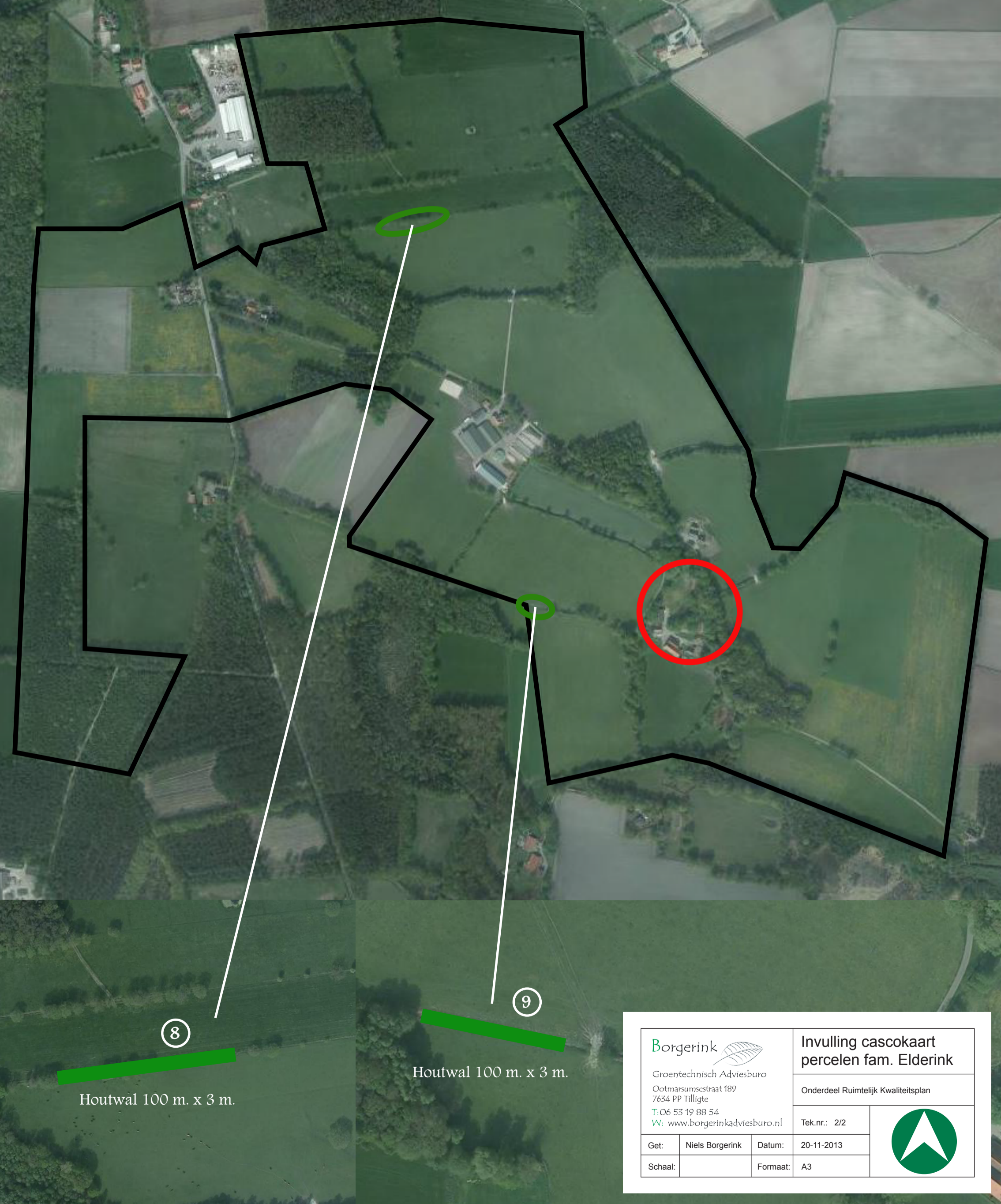
Get: Niels Borgerink

Datum: 15-09-2014

Schaal:

Formaat: A3





8

Houtwal 100 m. x 3 m.

9

Houtwal 100 m. x 3 m.

Borgerink 

Groentechnisch Adviesburo
Ootmarsumsestraat 189
7634 PP Tilligte
T: 06 53 19 88 54
W: www.borgerinkadviesburo.nl

Invulling cascokaart
percelen fam. Elderink

Onderdeel Ruimtelijk Kwaliteitsplan

Tek.nr.: 2/2

Get: Niels Borgerink

Datum: 20-11-2013

Schaal:

Formaat: A3

