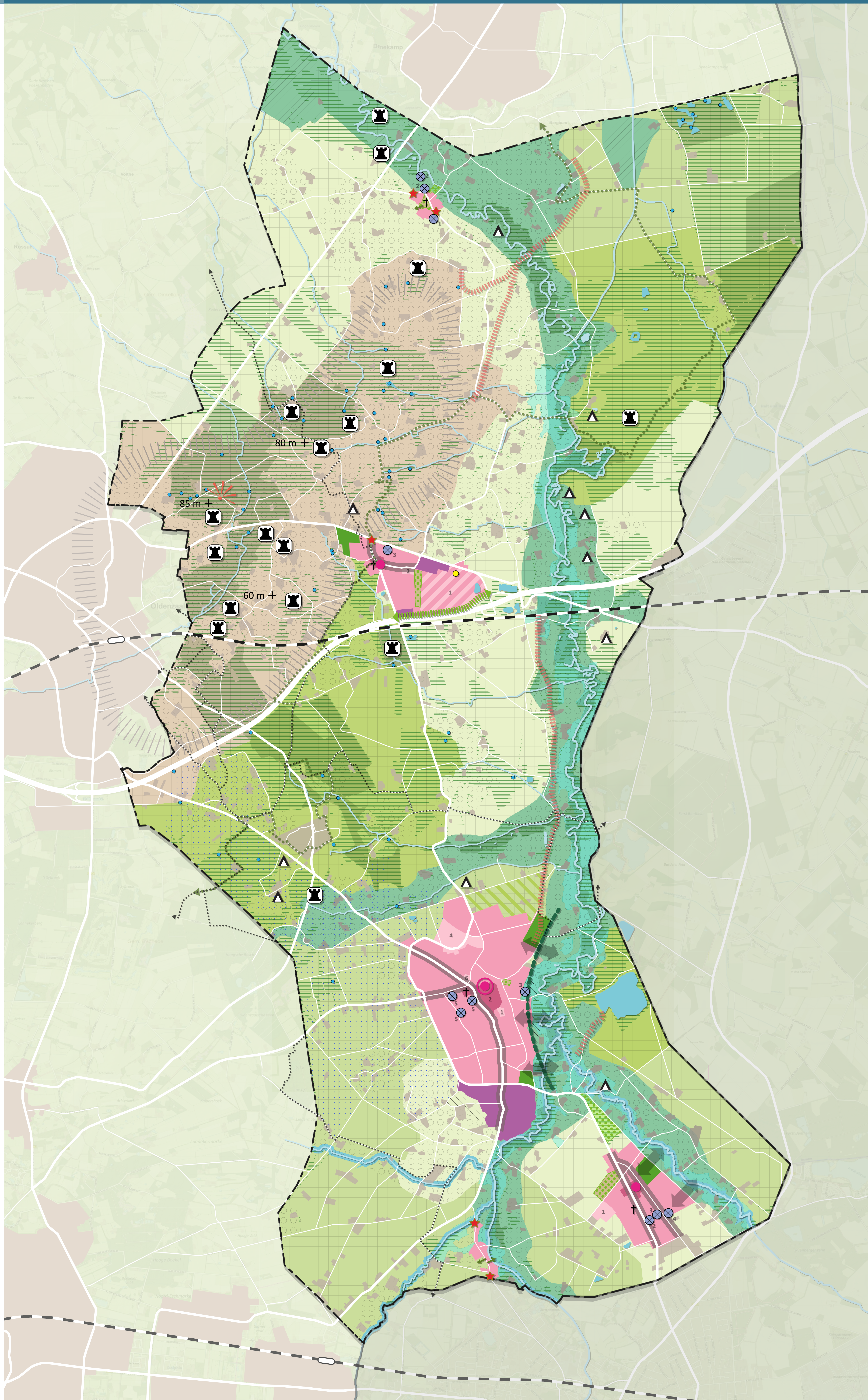


## Legenda

- Behouden en versterken identiteiten**
- De stuwwal
- Het beekdal
- Het recreatieve landschap
- Het verwevingslandschap
- Het agrarische landschap
- Jong ontginningslandschap
- Oude hoevenlandschap
- Maten en flierenlandschap
- Essenlandschap
- Natuur en water**
- Dinkel/Ruhenbergerbeek
- Bestaande beek
- Herinrichting beek
- Natuurnetwerk Nederland (NNN)
- Natura2000
- Overstromingsgebied
- Grondwaterbeschermingsgebied
- Behoud en versterken bronnen
- Landschap en Erfgoed**
- Historisch bebouwingslint
- Verspreid liggende bebouwing buitengebied
- Behoud beeldbepalend groen
- Verdedigingslinie
- Versterken relatie met landschap
- Ontwikkelen dorpsfront
- Versterken dorpsentree
- Behouden zicht(lijn)
- Landschappelijke inpassing A1
- Kerk
- Recreatie en toerisme**
- Landgoederen
- Bestaande verblijfsrecreatie
- Behouden en versterken uitzichten
- Landelijke fietsroutes
- Landelijke wandelroutes
- Zoekgebied transformatie (in samenhang met sportpark Brillmansdennen)
- Economie**
- Bestaand bedrijventerrein
- Leefbaarheid en voorzieningen**
- Centrumgebied
- Lokaal voorzieningenniveau
- Minimaal basisvoorzieningen
- Sportvoorzieningen
- Wonen**
- Bestaand woongebied
- Nieuw woongebied
- (Her)ontwikkelingslocatie
- Potentiële (her)ontwikkelingslocatie
- Verkeer en vervoer**
- Bestaande weg
- Bestaande spoorlijn



SCHAAL 1:17500  
0 350 700 1050 1400 1750m