

**Landschappelijke inpassing 'M.H.P. van den Goor'**  
**Hondscheuvelstraat 9, 5991 PV Panningen, PNR 5985NM38-110611**

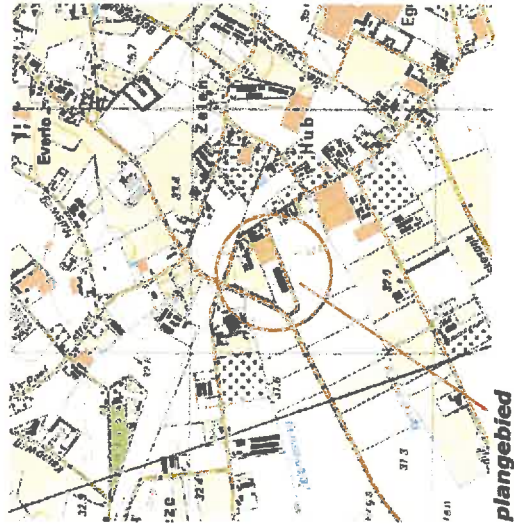
**LIGGING**

Het plangebied is gesitueerd ten westen van de kern Panningen. De landschappelijke context is te kenschetsen als de overgang van een ouder naar een jonger ontginningslandschap; de ten oosten gelegen gebieden waren rond 1900 reeds in cultuur, in de ten westen gelegen gebieden was de ontginning rond 1900 nog in volle gang.

**Ruimtelijk kader**

- Het ruimtelijk kader wordt gevormd door; de bomenrij en de singel langs de Heibloemseweg,
- de bebouwing en beplanting van de ten noorden en ten oosten gelegen buurerven met huisnummer 9 en 13,
- de bebouwing en beplanting van de aan de Hondscheuvelweg en de Rootsdijk gesitueerde erven.

Zie de markingering in de luchtfoto rechts en de uitsnede van de topografische kaart hieronder.



bomenrij en singel langs de Heibloemseweg

bebouwing en beplanting op buurerven 9 en 13



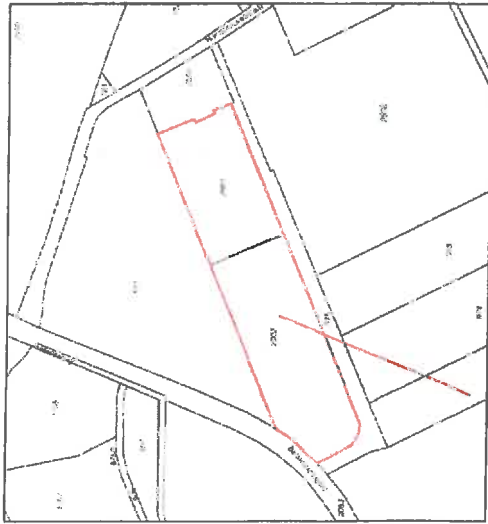
plangebied

bebouwing en beplanting op erven aan de Hondscheuvelstraat en de Rootsdijk

**Landschappelijke inpassing 'M.H.P. van den Goor'**  
**Hondsheuvelstraat 9, 5991 PV Panningen, PNR 5985NM38-110611**

**KADASTRALE CONTOUREN**

Het plangebied omvat de percelen 2601 en 2602 in de sectie H van de kadastrale gemeenten Heiden. Zie de uitsnede van het kadastraal uittreksel en markeringen in de luchtfoto rechts.



**plangebied kadastraal**



**plangebied in het veld**

**Ir Guido W.F.M. Paumen, Tuin- & landschapsarchitect Bnt,**  
Pastoorswal 4, 6041 CP Roermond,  
T 0475-430684 F 0475-430685 M 06-51852937 [www.guidopaumen.nl](http://www.guidopaumen.nl) [info@guidopaumen.nl](mailto:info@guidopaumen.nl)

**Landschappelijke Inpassing 'M.H.P. van den Goor'**  
**Hondsheувelstraat 9, 5991 PV Panningen, PNR 5985NM38-110611**

**SITUATIE**

In de uitgangssituatie bevinden zich in het plangebied een tweetal stallen, een klein teeltveld en een kas. De kas zal worden gesloopt. Het westelijk deel van het plangebied is in gebruik als weiland. Landschapselementen in de vorm van hagen, bomen of struweel worden niet aangetroffen. Zie de markeringen en aanduidingen in de door de gemeente Maas en Peel beschikbaar gestelde luchtfoto rechts.

aanwezige stallen

teeltveldje

te slopen kas



**Ir Guido W.F.M. Paumen, Tuin- & landschapsarchitect Bnt,**  
Pastoorswal 4, 6041 CP Roermond,  
T 0475-430684 F 0475-430685 M 06-51852937 [www.guidopaumen.nl](http://www.guidopaumen.nl) [info@guidopaumen.nl](mailto:info@guidopaumen.nl)

**Landschappelijke inpassing 'M.H.P. van den Goor'**  
**Hondsheuveelstraat 9, 5991 PV Panningen, PNR 5985NM38-110611**

**FOTO'S**

De foto's rechts tonen het plangebied gezien vanaf;

- de Heibloemseweg komend uit het westen,
- de Rootsdijk,
- de Heibloemseweg, komend uit het noorden.



**de Heibloemseweg komend uit het westen**



**de Rootsdijk**



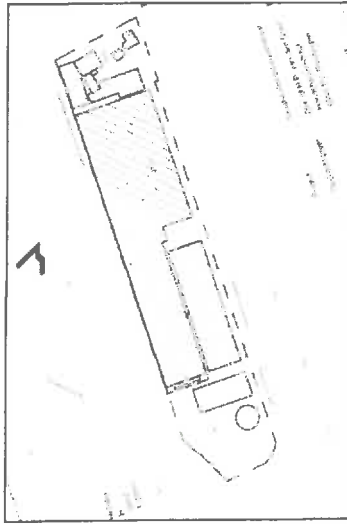
**de Heibloemseweg komend uit het noorden**

**Ir Guido W.F.M. Paumen, Tuin- & landschapsarchitect Bnt,**  
Pastoorswal 4, 6041 CP Roermond,  
T 0475-430684 F 0475-430685 M 06-51852937 [www.guidopaumen.nl](http://www.guidopaumen.nl) [info@guidopaumen.nl](mailto:info@guidopaumen.nl)

**Landschappelijke inpassing 'M.H.P. van den Goor'**  
**Hondsheувelstraat 9, 5991 PV Panningen, PNR 5985NM38-110611**

**BOUWPLAN**

Het bouwplan omvat de realisatie van een mestilo, loods en stal. Zie de uitsnede van de situatieschets hieronder en projectie hiervan in de luchtfoto rechts.



te realiseren mestilo, loods en stal



**Ir Guido W.F.M. Paumen, Tuin- & landschapsarchitect Bnt,**  
Pastoorswal 4, 6041 CP Roermond,  
T 0475-430684 F 0475-430685 M 06-51852937 [www.guidopaumen.nl](http://www.guidopaumen.nl) [info@guidopaumen.nl](mailto:info@guidopaumen.nl)



**Landschappelijke inpassing 'M.H.P. van den Goor'**  
**Hondsheувelstraat 9, 5991 PV Panningen, PNR 5985NM38-110611**

**BEPLANTINGSPLAN - 1:1000**



**S1 bosje**

**poel**

**S2 Losse Haag**

**B1 Bomenrij bestaande uit Haagbeuk**

**Ir Guido W.F.M. Paumen, Tuin- & landschapsarchitect Bnt,**  
Pastoorswal 4, 6041 CP Roermond,  
T 0475-430684 F 0475-430685 M 06-51852937 [www.guidopaumen.nl](http://www.guidopaumen.nl) [info@guidopaumen.nl](mailto:info@guidopaumen.nl)

**Landschappelijke inpassing 'M.H.P. van den Goor'**  
**Hondsheuvelstraat 9, 5991 PV Panningen, PNR 5985NM38-110611**

**PLANTLIJST**

Zie voor soorten, aantallen en plantverbanden de lijst aan de rechterkant van de pagina. Zie voor de omvang van de beplantingselementen de tabel hieronder.

CODE	NAAM	EH	OMVANG
S1	Bosje	m2	2610
S2	Losse haag	m2	380
B1	Bomen	st	24



**losse haag en bomenrij**

**Beheer**

Het bosje is te realiseren middels de aanplant van bosplantsoen met een hoogte van 60-80 cm in een plantverband van 1.5x1.5 m. Ongeveer 20% van het bosplantsoen betreft boomvormers. Deze zijn in fasen van 10 jaar te dunnen. Doelstelling is de ontwikkeling van een open bos met ongeveer 1,5 boom per are met een goed ontwikkelde struiklaag.

De haag is eveneens te realiseren middels de aanplant van bosplantsoen met een hoogte van 60-80 cm. Om een robuuste haag te vormen zijn 2 rijen van 4 planten per meter aan te planten. De haag is minstens 1x per 3 jaar te scheren. De bomen zijn aan te planten met een stamomtrek van 16/18 cm. Ze mogen worden opgekrond tot goothoogte. De hoogte van de kroon mag op termijn worden gelimiteerd. Uitgangspunt daarbij is dat de bovenkant van de kroon minstens gelijk is aan de nok van het hoogste gebouw. Zie de impressie in de foto rechtsonder.

Code	Wetenschappelijke naam	Nederlandse naam	60*80		60*50		16*18	
			S1	S2	S1	S2	B1	S1
	Acer campestre	veldesdoorn	1.5*	1.5*	1.5*	1.5*		
	Alnus glutinosa	zwarte els		50		50		
	Amelanchier lamarckii	drents krentenboomje	200					
	Betula pendula	ruwe berk		50				
	Betula pubescens	zachte berk		50				
	Carpinus betulus	haagbauk					24	
	Cornus sanguinea	kornoelje, rode	100					
	Corylus avellana	hazelaar	200					
	Fagus sylvatica	gewone beuk			1600			
	Fraxinus excelsior	es		50				
	Quercus petraea	winterik		50				
	Quercus robur	zomereik		50				
	Rhamnus frangula	vuilboom	200					
	Viburnum opulus	geidarse roos	200					
<b>Totaal</b>			<b>1250</b>	<b>1600</b>			<b>24</b>	