

BEZONNINGSSTUDIE

Wilhelminalaan 59, Heerde

datum: 06-09-2022



Deze bezonningsstudie is opgesteld voor de bebouwing aan de Wilhelminalaan 59, Heerde. Het doel van deze studie is het inzichtelijk maken van de gewijzigde schaduwval ten gevolge van veranderingen in de bebouwing.

De bezonningstudie bestaat uit afbeeldingen waarbij de schaduw veroorzaakt door de nieuwbouw geprojecteerd wordt op de betreffende kavels.

De bezonningsstudie is gemaakt voor de volgende data:

21 januari om 9:00, 10:00, 12:00, 13:00, 15:00 en 16:00 uur

19 februari om 9:00, 11:00, 12:00, 14:00 en 16:00 uur

21 maart om 10:00, 12:00, 15:00 en 18:00 uur

21 juni om 10:00, 12:00, 15:00, 17:00 en 19:00 uur

23 september om 11:00, 13:00, 15:00 en 17:00 uur

22 december om 9:00, 12:00, 15:00 en 15:45 uur.

Groenvoorzieningen, schuttingen en andere objecten worden niet in de bezonningsstudie weergegeven.

De schaduwen worden geprojecteerd op een denkbeeldig zuiver horizontaal vlak gelegen op 100 mm minus peil van de bebouwing. Uitgangspunt is dat het peil van dit gebouw op de zelfde hoogte is gelegen ten opzichte van het NAP als het peil van de bebouwing op de belendende kavels.

De nauwkeurigheid van de bezonningsstudie is afhankelijk van het aangeleverde tekenwerk. Daarom stelt BiedtRuimte zich niet aansprakelijk voor afwijkingen in de beschaduwing door foutief aangeleverde informatie en/of afwijkingen in de beschaduwing vanwege aannames in hoogtematen van het belendende terrein.

De volgende gegevens zijn gebruikt voor het maken van het 3D model voor deze studie:

een afbeelding van Google Maps

situatie tekening van Wijbenga Tromp architecten adviseurs

visievorming van Wijbenga Tromp architecten adviseurs.

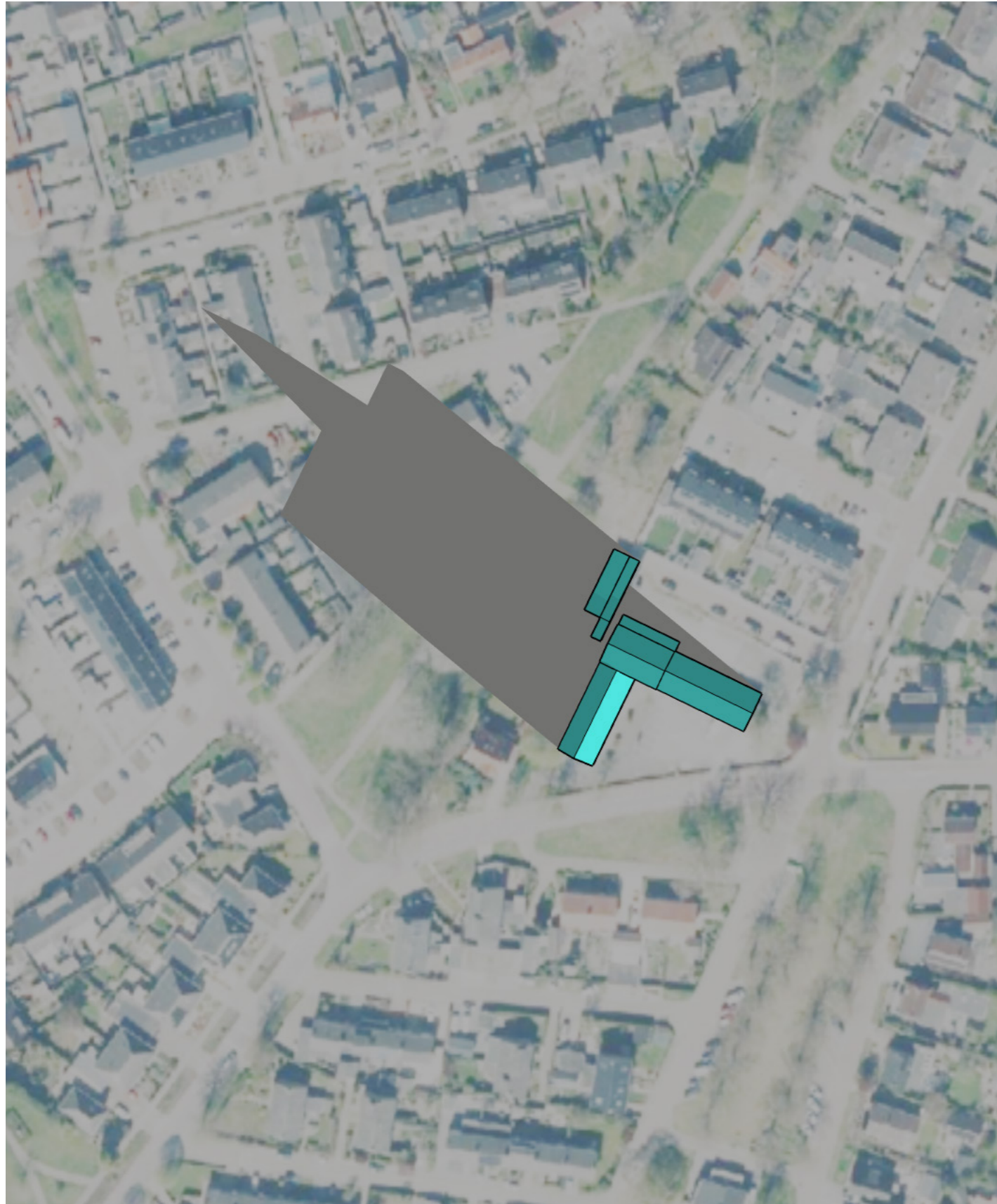
Uitleg bij de tekeningen;

Op de tekeningen op de hierna volgende pagina's ziet u met grijze vlakken de schaduw van nieuwe en bestaande situatie. De oranje massa is de voorgestelde nieuwbouw. De blauwe massa is bestaande bebouwing.

Conclusie:

De zonnestudie voor de Wilhelminalaan 59 laat zien dat de schaduw in veel gevallen geen negatieve invloed heeft om omliggende panden. Zeker in de zomermaanden, wanneer meer gebruik gemaakt wordt van de buitenruimte (terras en tuin), is er geen extra schaduw op omliggende percelen, als gevolg van deze ontwikkeling. Alleen in de winter (december en januari) reikt de schaduw ver over omliggende percelen. Wat betreft de beschaduwing van de bestaande situatie kunnen we concluderen dat het verschil tussen de beschaduwing van de bestaande en geplande bebouwing niet zo groot is. Daarbij is in deze zonnestudie geen rekening gehouden met de schaduw van omliggende panden of beplanting. Wanneer dat meegewogen wordt, dan is de conclusie dat de nieuwbouw aan de Wilhelminalaan tot weinig extra schaduwvorming leidt.





situatie: BESTAAND

coördinaten: 52.39261771935993, 6.042443157485842
datum: 21 januari
tijd UTC+01:00: 9:00 uur



situatie: NIEUW

coördinaten: 52.39261771935993, 6.042443157485842
datum: 21 januari
tijd UTC+01:00: 9:00 uur





situatie: BESTAAND
coördinaten: 52.39261771935993, 6.042443157485842
datum: 21 januari
tijd UTC+01:00: 10:00 uur



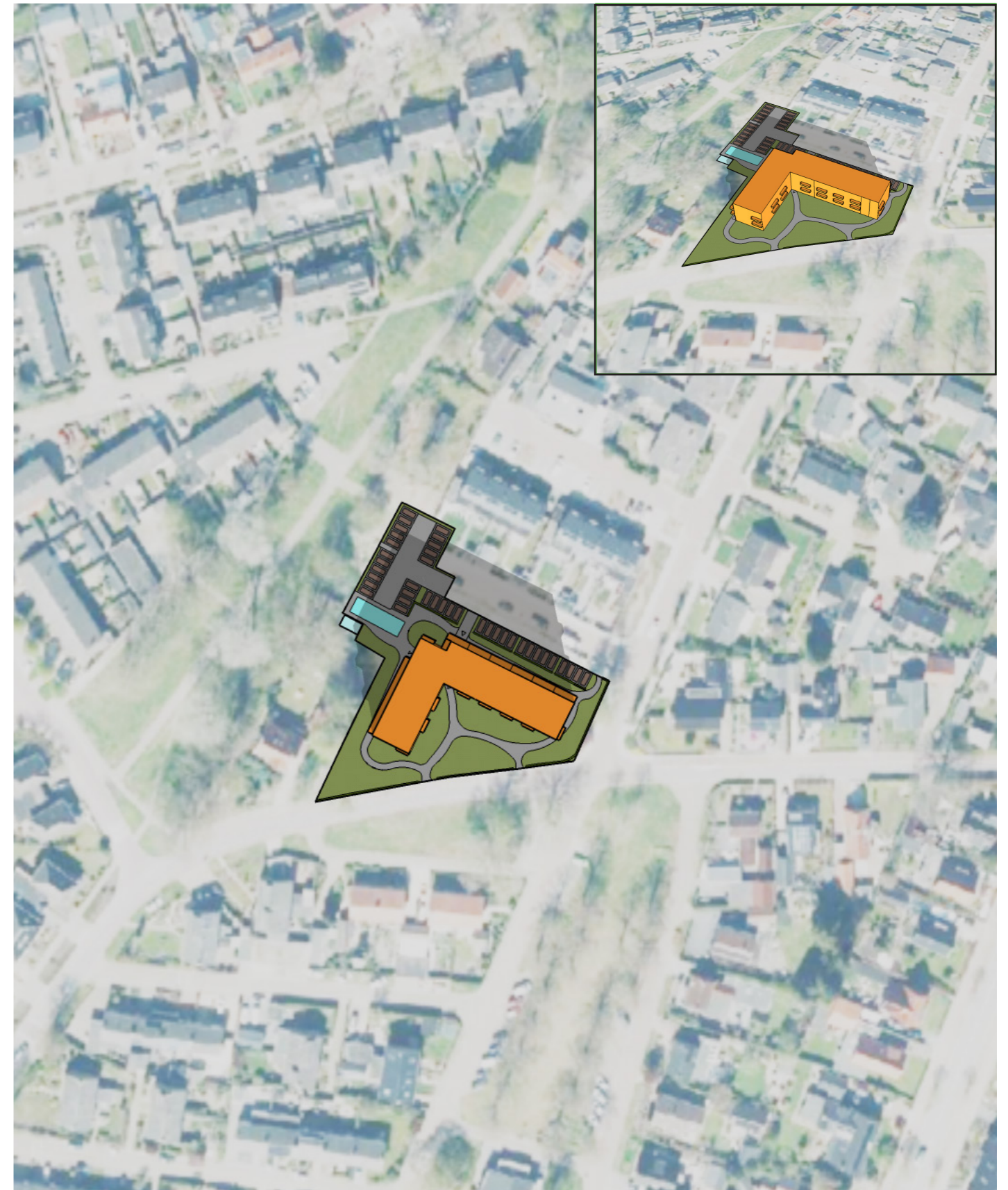
situatie: NIEUW
coördinaten: 52.39261771935993, 6.042443157485842
datum: 21 januari
tijd UTC+01:00: 10:00 uur





situatie: BESTAAND

coördinaten: 52.39261771935993, 6.042443157485842
datum: 21 januari
tijd UTC+01:00: 12:00 uur



situatie: NIEUW

coördinaten: 52.39261771935993, 6.042443157485842
datum: 21 januari
tijd UTC+01:00: 12:00 uur





situatie: BESTAAND

coördinaten: 52.39261771935993, 6.042443157485842
datum: 21 januari
tijd UTC+01:00: 13:00 uur



situatie: NIEUW

coördinaten: 52.39261771935993, 6.042443157485842
datum: 21 januari
tijd UTC+01:00: 13:00 uur





situatie: BESTAAND

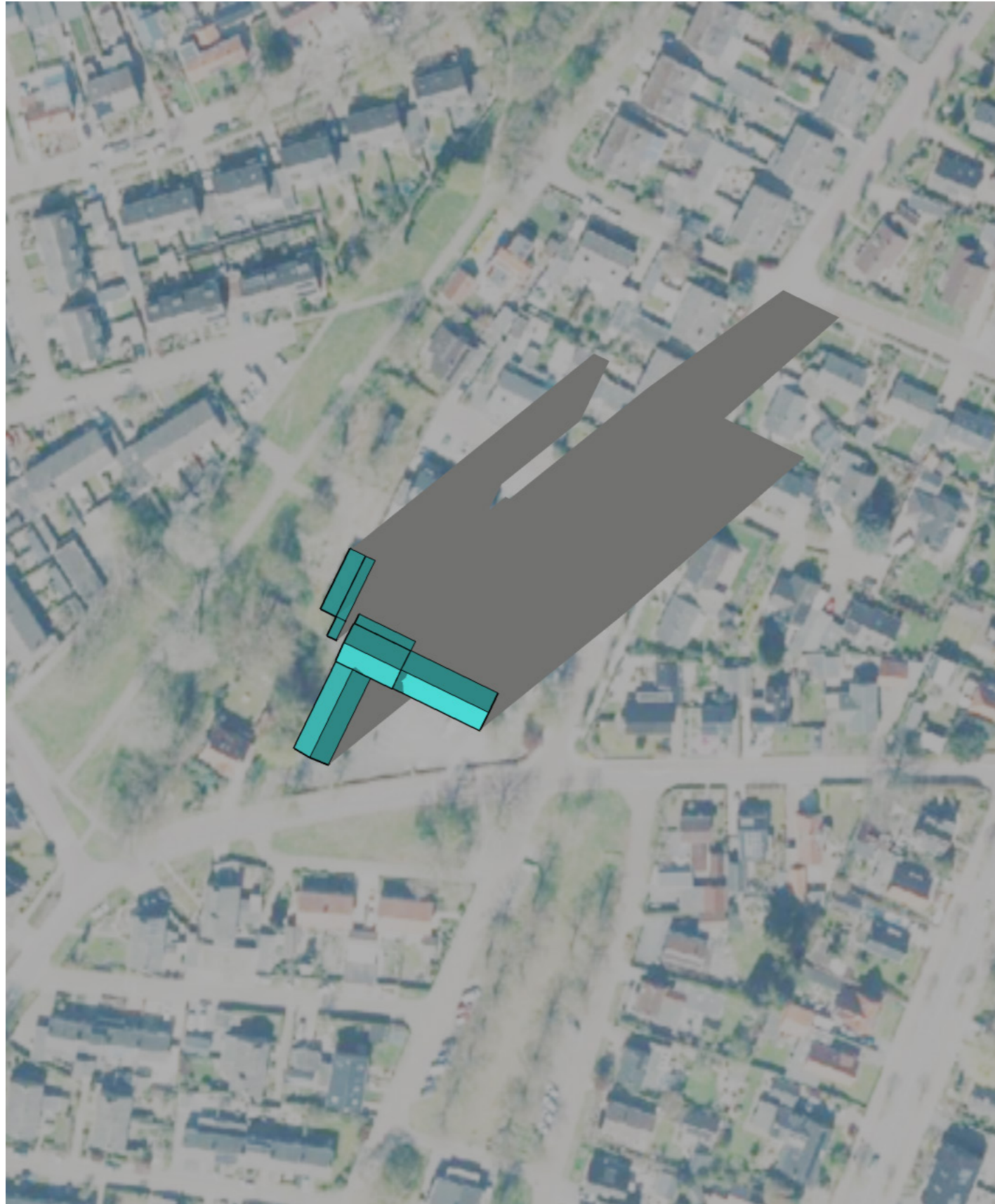
coördinaten: 52.39261771935993, 6.042443157485842
datum: 21 januari
tijd UTC+01:00: 15:00 uur



situatie: NIEUW

coördinaten: 52.39261771935993, 6.042443157485842
datum: 21 januari
tijd UTC+01:00: 15:00 uur





situatie: BESTAAND

coördinaten: 52.39261771935993, 6.042443157485842
datum: 21 januari
tijd UTC+01:00: 16:00 uur



situatie: NIEUW

coördinaten: 52.39261771935993, 6.042443157485842
datum: 21 januari
tijd UTC+01:00: 16:00 uur





situatie: BESTAAND
coördinaten: 52.39261771935993, 6.042443157485842
datum: 19 februari
tijd UTC+01:00: 9:00 uur



situatie: NIEUW
coördinaten: 52.39261771935993, 6.042443157485842
datum: 19 februari
tijd UTC+01:00: 9:00 uur





situatie: BESTAAND

coördinaten: 52.39261771935993, 6.042443157485842
datum: 19 februari
tijd UTC+01:00: 11:00 uur



situatie: NIEUW

coördinaten: 52.39261771935993, 6.042443157485842
datum: 19 februari
tijd UTC+01:00: 11:00 uur





situatie: BESTAAND

coördinaten: 52.39261771935993, 6.042443157485842
datum: 19 februari
tijd UTC+01:00: 12:00 uur



situatie: NIEUW

coördinaten: 52.39261771935993, 6.042443157485842
datum: 19 februari
tijd UTC+01:00: 12:00 uur





situatie: BESTAAND

coördinaten: 52.39261771935993, 6.042443157485842
datum: 19 februari
tijd UTC+01:00: 14:00 uur



situatie: NIEUW

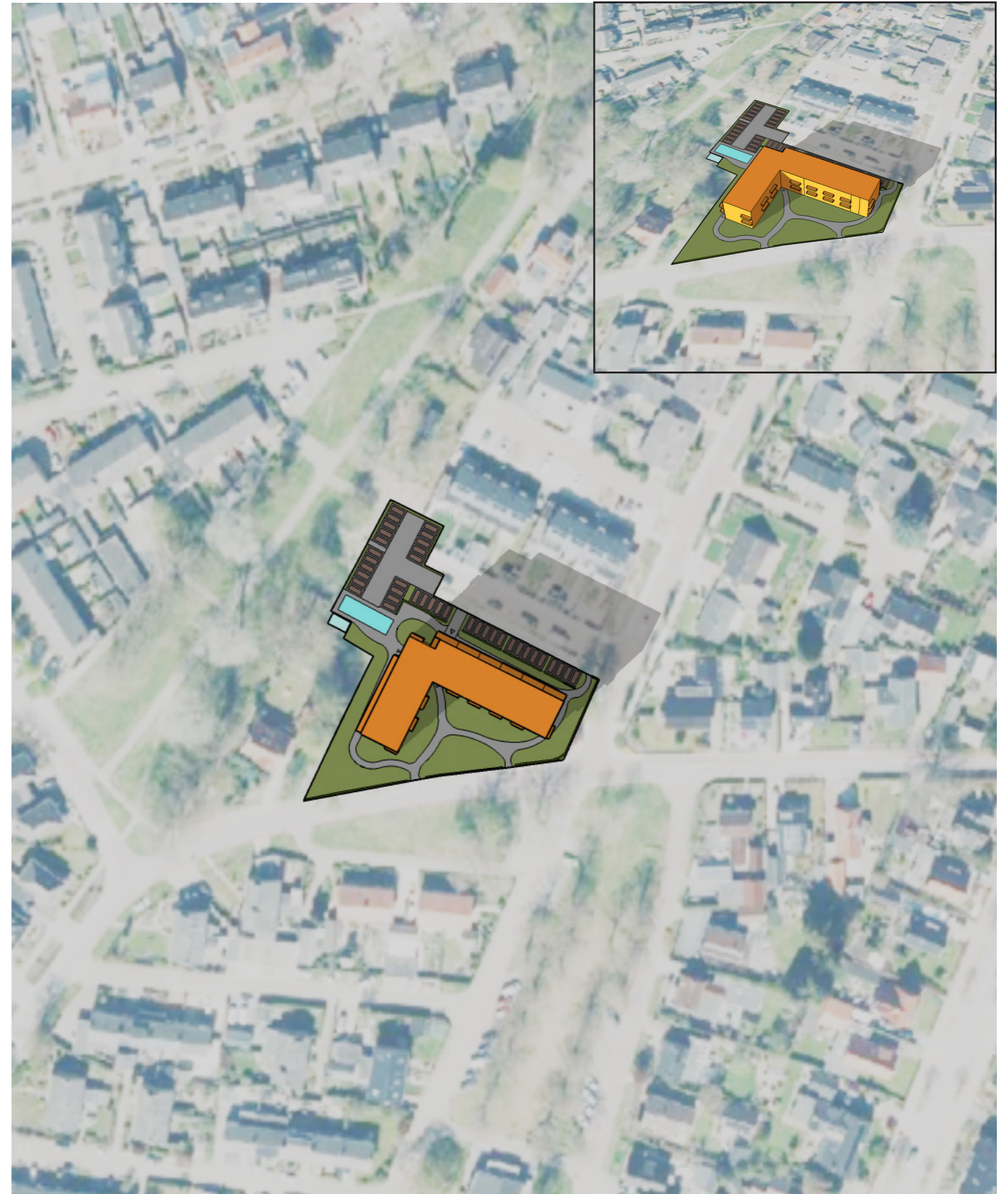
coördinaten: 52.39261771935993, 6.042443157485842
datum: 19 februari
tijd UTC+01:00: 14:00 uur





situatie: BESTAAND

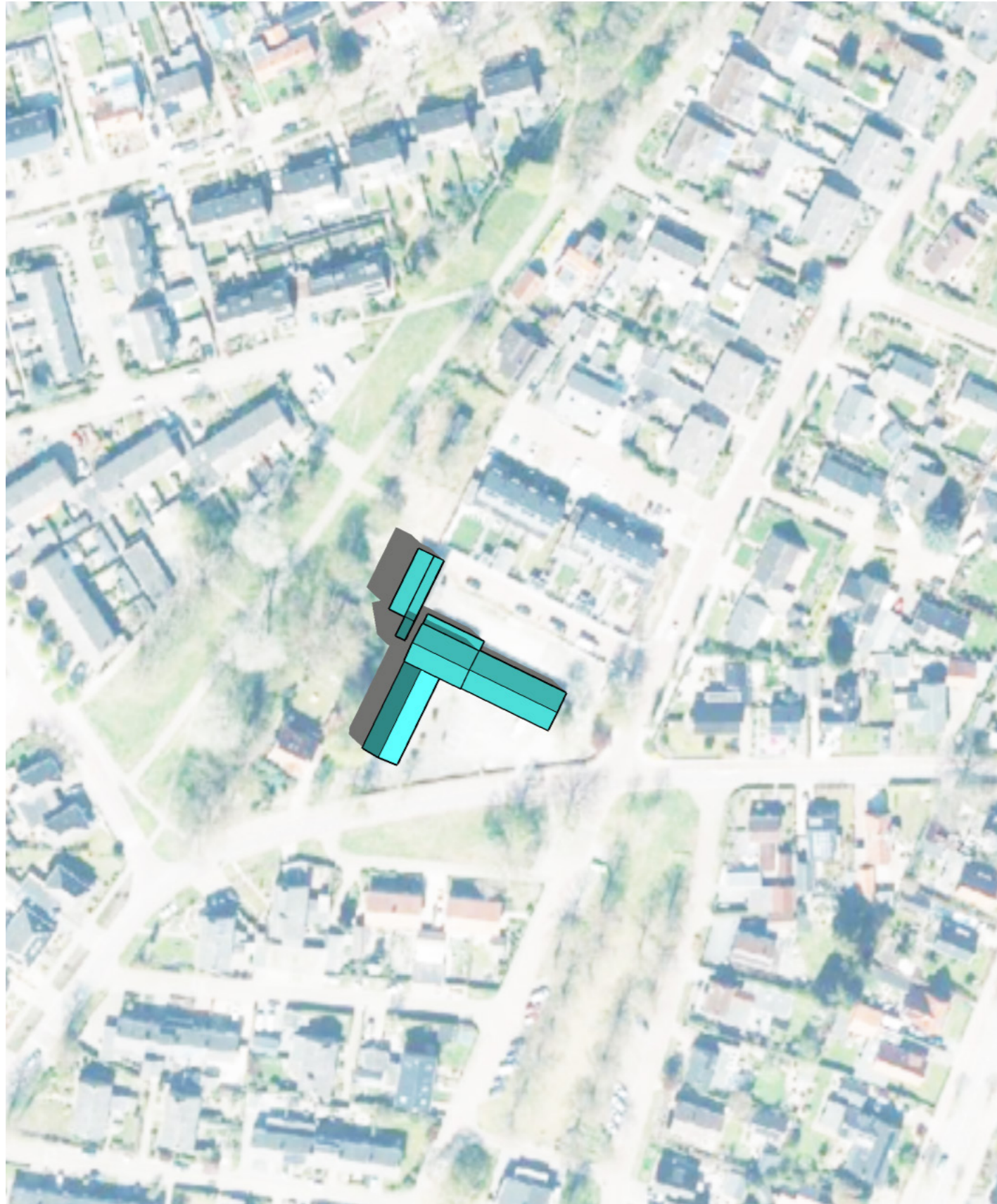
coördinaten: 52.39261771935993, 6.042443157485842
datum: 19 februari
tijd UTC+01:00: 16:00 uur



situatie: NIEUW

coördinaten: 52.39261771935993, 6.042443157485842
datum: 19 februari
tijd UTC+01:00: 16:00 uur





situatie: BESTAAND

coördinaten: 52.39261771935993, 6.042443157485842
datum: 21 maart
tijd UTC+01:00: 10:00 uur



situatie: NIEUW

coördinaten: 52.39261771935993, 6.042443157485842
datum: 21 maart
tijd UTC+01:00: 10:00 uur





situatie: BESTAAND

coördinaten: 52.39261771935993, 6.042443157485842
datum: 21 maart
tijd UTC+01:00: 12:00 uur



situatie: NIEUW

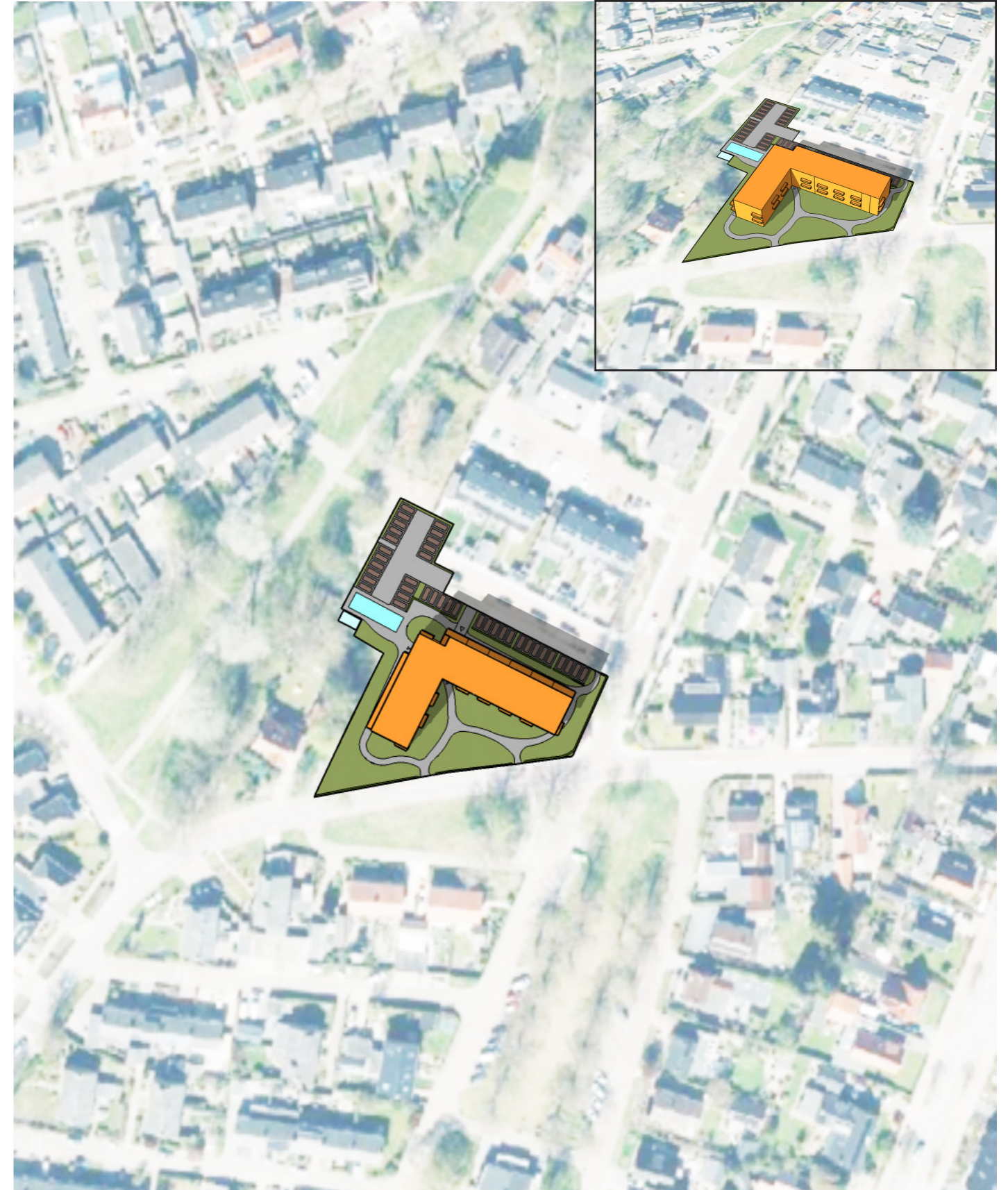
coördinaten: 52.39261771935993, 6.042443157485842
datum: 21 maart
tijd UTC+01:00: 12:00 uur





situatie: BESTAAND

coördinaten: 52.39261771935993, 6.042443157485842
datum: 21 maart
tijd UTC+01:00: 15:00 uur



situatie: NIEUW

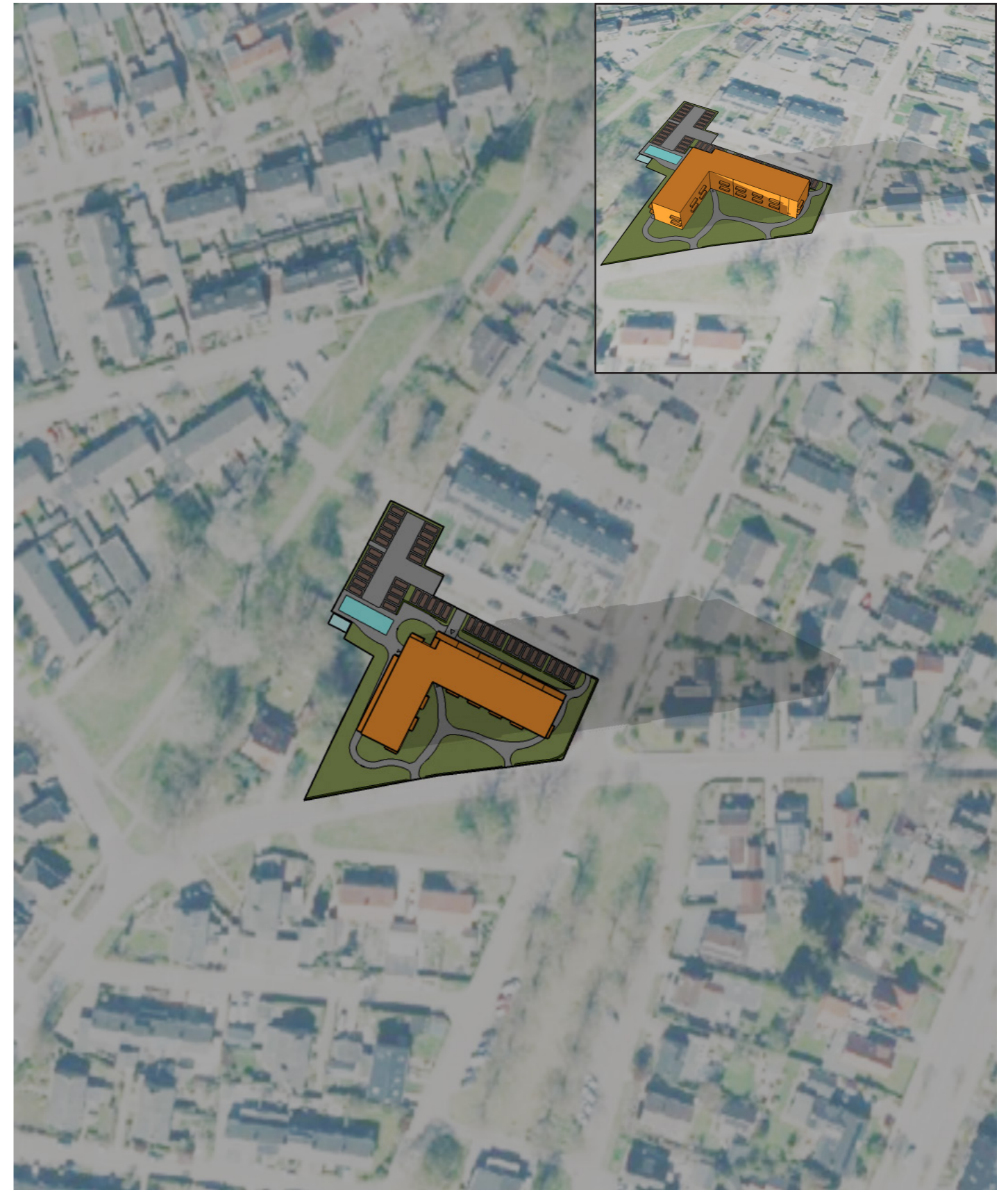
coördinaten: 52.39261771935993, 6.042443157485842
datum: 21 maart
tijd UTC+01:00: 15:00 uur





situatie: BESTAAND

coördinaten: 52.39261771935993, 6.042443157485842
datum: 21 maart
tijd UTC+01:00: 18:00 uur



situatie: NIEUW

coördinaten: 52.39261771935993, 6.042443157485842
datum: 21 maart
tijd UTC+02:00: 18:00 uur





situatie: BESTAAND

coördinaten: 52.39261771935993, 6.042443157485842
datum: 21 juni
tijd UTC+01:00: 10:00 uur



situatie: NIEUW

coördinaten: 52.39261771935993, 6.042443157485842
datum: 21 juni
tijd UTC+01:00: 10:00 uur





situatie: BESTAAND

coördinaten: 52.39261771935993, 6.042443157485842
datum: 21 juni
tijd UTC+02:00: 12:00 uur



situatie: NIEUW

coördinaten: 52.39261771935993, 6.042443157485842
datum: 21 juni
tijd UTC+02:00: 12:00 uur





situatie: BESTAAND

coördinaten: 52.39261771935993, 6.042443157485842
datum: 21 juni
tijd UTC+01:00: 15:00 uur



situatie: NIEUW

coördinaten: 52.39261771935993, 6.042443157485842
datum: 21 juni
tijd UTC+01:00: 15:00 uur





situatie: BESTAAND

coördinaten: 52.39261771935993, 6.042443157485842
datum: 21 juni
tijd UTC+02:00: 17:00 uur



situatie: NIEUW

coördinaten: 52.39261771935993, 6.042443157485842
datum: 21 juni
tijd UTC+02:00: 17:00 uur



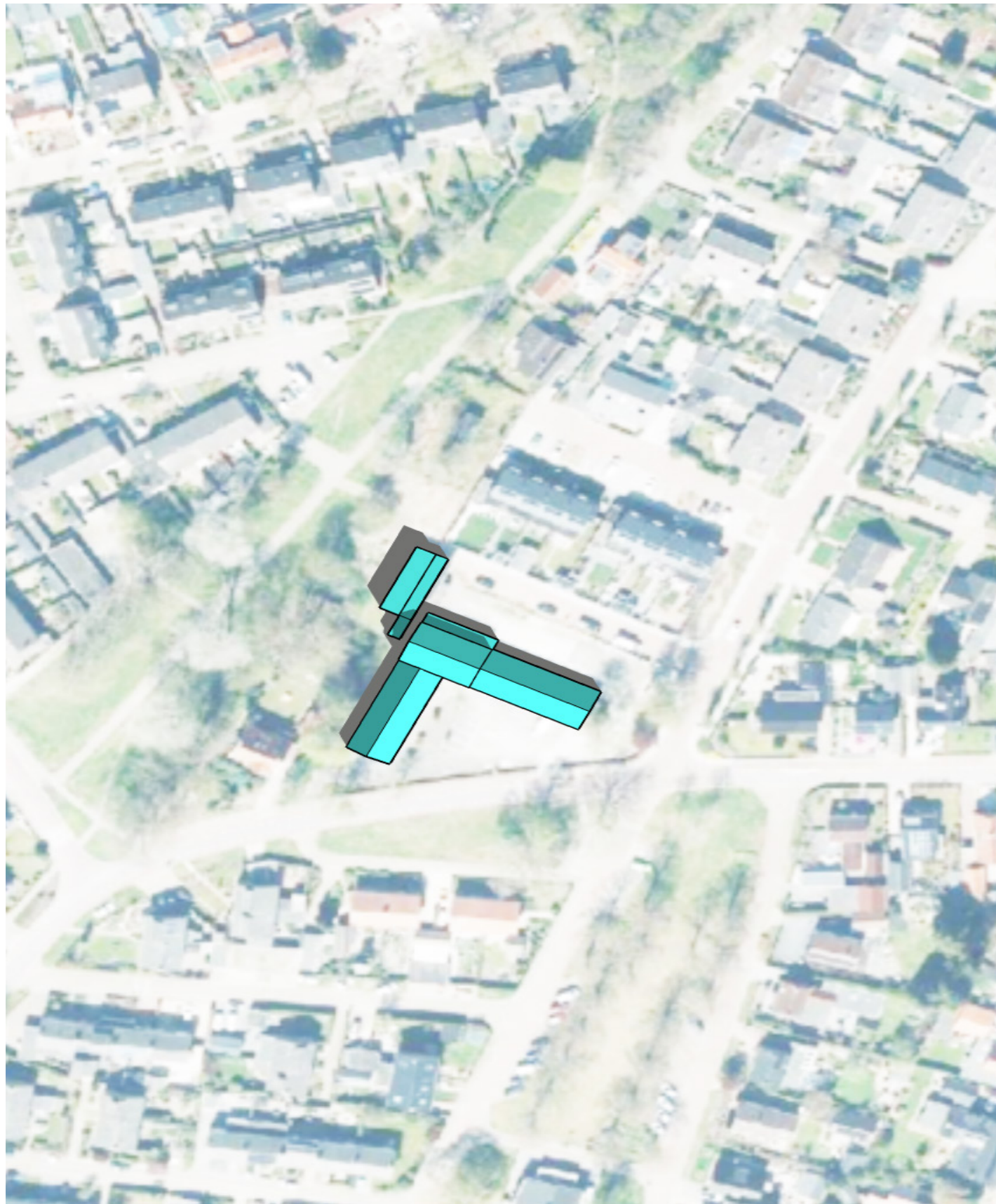


situatie: BESTAAND
coördinaten: 52.39261771935993, 6.042443157485842
datum: 21 juni
tijd UTC+01:00: 19:00 uur



situatie: NIEUW
coördinaten: 52.39261771935993, 6.042443157485842
datum: 21 juni
tijd UTC+01:00: 19:00 uur





situatie: BESTAAND
coördinaten: 52.39261771935993, 6.042443157485842
datum: 23 september
tijd UTC+02:00: 11:00 uur



situatie: NIEUW
coördinaten: 52.39261771935993, 6.042443157485842
datum: 23 september
tijd UTC+02:00: 11:00 uur





situatie: BESTAAND

coördinaten: 52.39261771935993, 6.042443157485842
datum: 23 september
tijd UTC+01:00: 13:00 uur



situatie: NIEUW

coördinaten: 52.39261771935993, 6.042443157485842
datum: 23 september
tijd UTC+01:00: 13:00 uur





situatie: BESTAAND
coördinaten: 52.39261771935993, 6.042443157485842
datum: 23 september
tijd UTC+02:00: 15:00 uur



situatie: NIEUW
coördinaten: 52.39261771935993, 6.042443157485842
datum: 23 september
tijd UTC+02:00: 15:00 uur



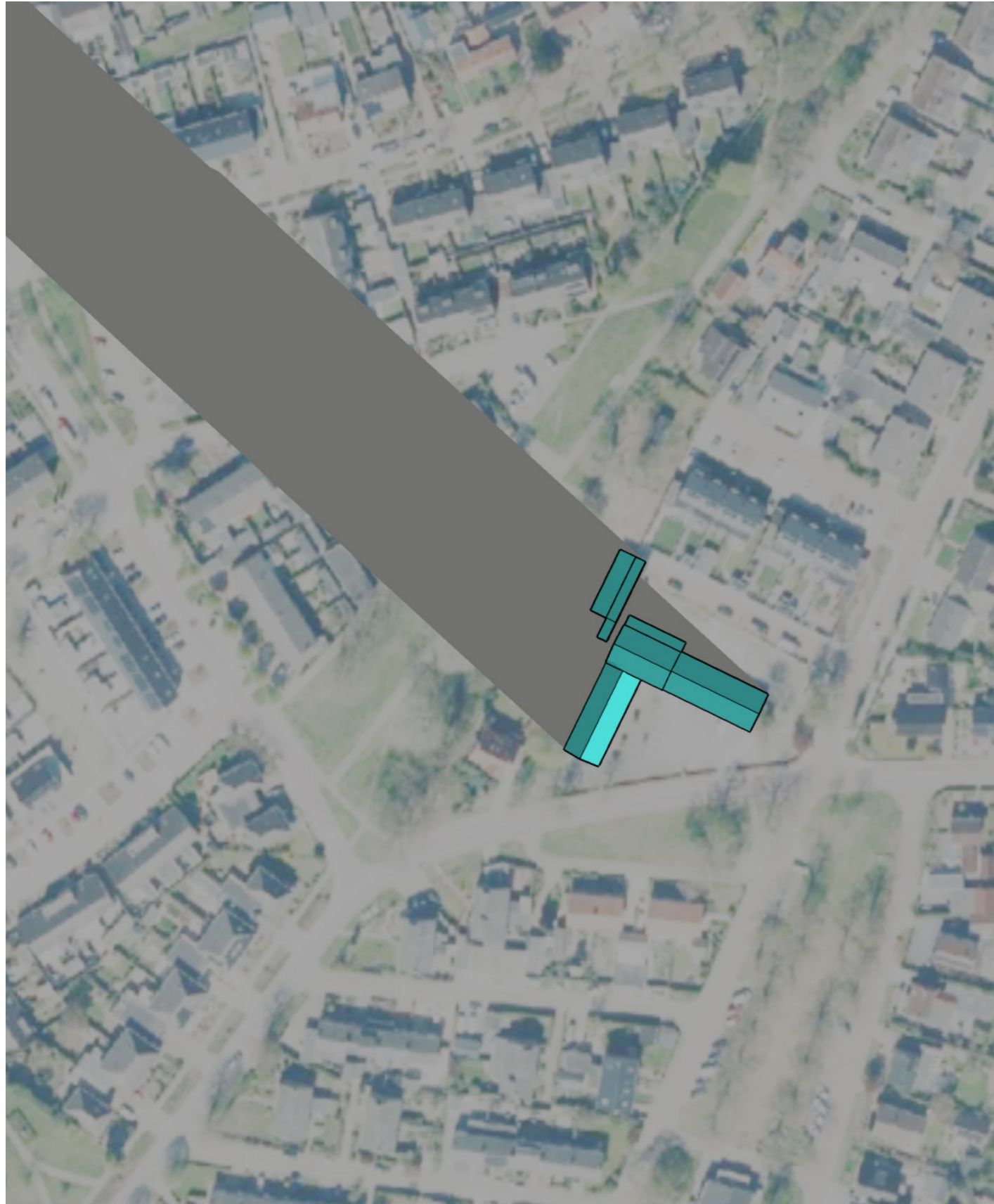


situatie: BESTAAND
coördinaten: 52.39261771935993, 6.042443157485842
datum: 23 september
tijd UTC+01:00: 17:00 uur



situatie: NIEUW
coördinaten: 52.39261771935993, 6.042443157485842
datum: 23 september
tijd UTC+01:00: 17:00 uur





situatie: BESTAAND
coördinaten: 52.39261771935993, 6.042443157485842
datum: 22 december
tijd UTC+01:00: 9:00 uur



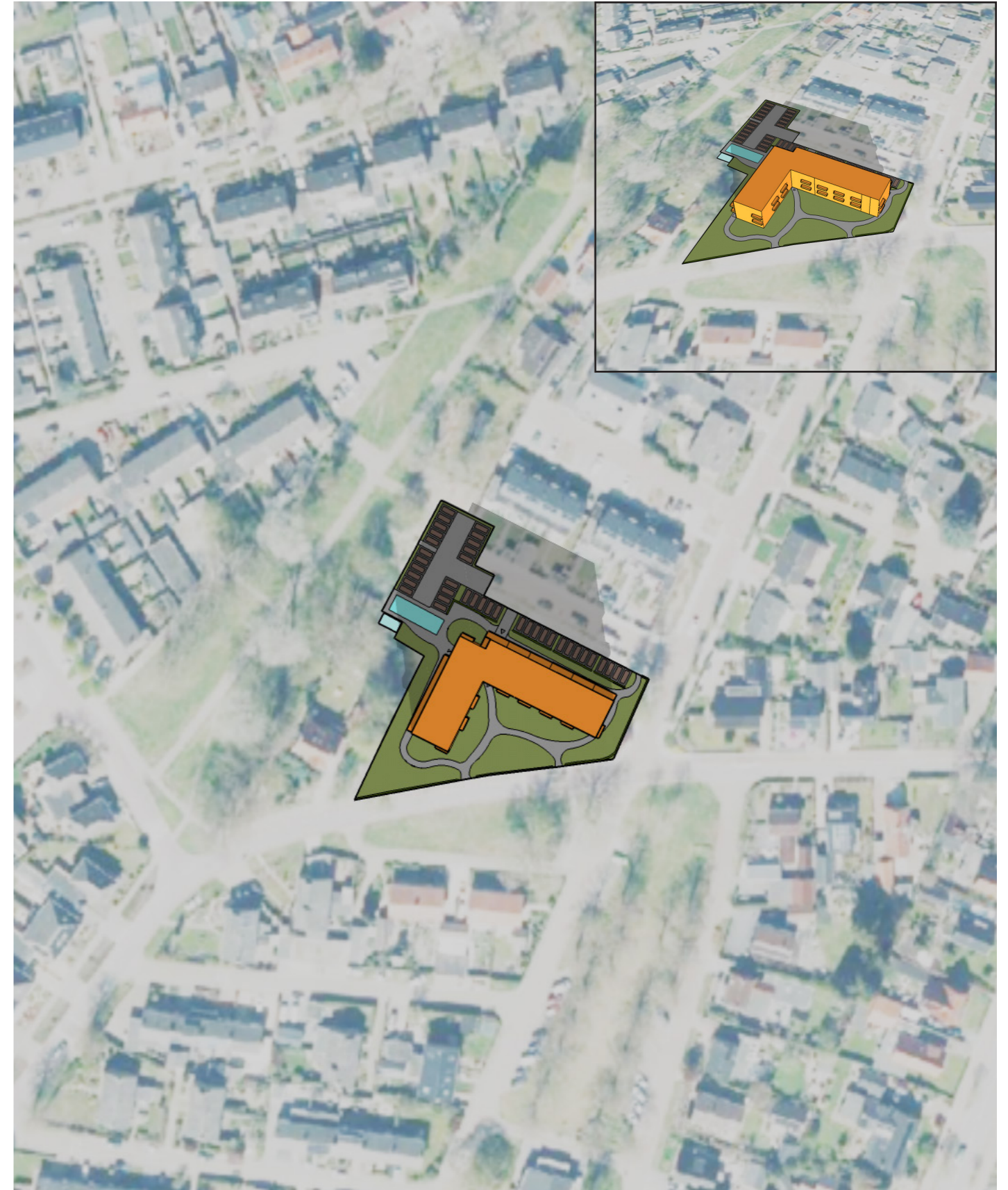
situatie: NIEUW
coördinaten: 52.39261771935993, 6.042443157485842
datum: 22 december
tijd UTC+01:00: 19:00 uur





situatie: BESTAAND

coördinaten: 52.39261771935993, 6.042443157485842
datum: 22 december
tijd UTC+01:00: 12:00 uur



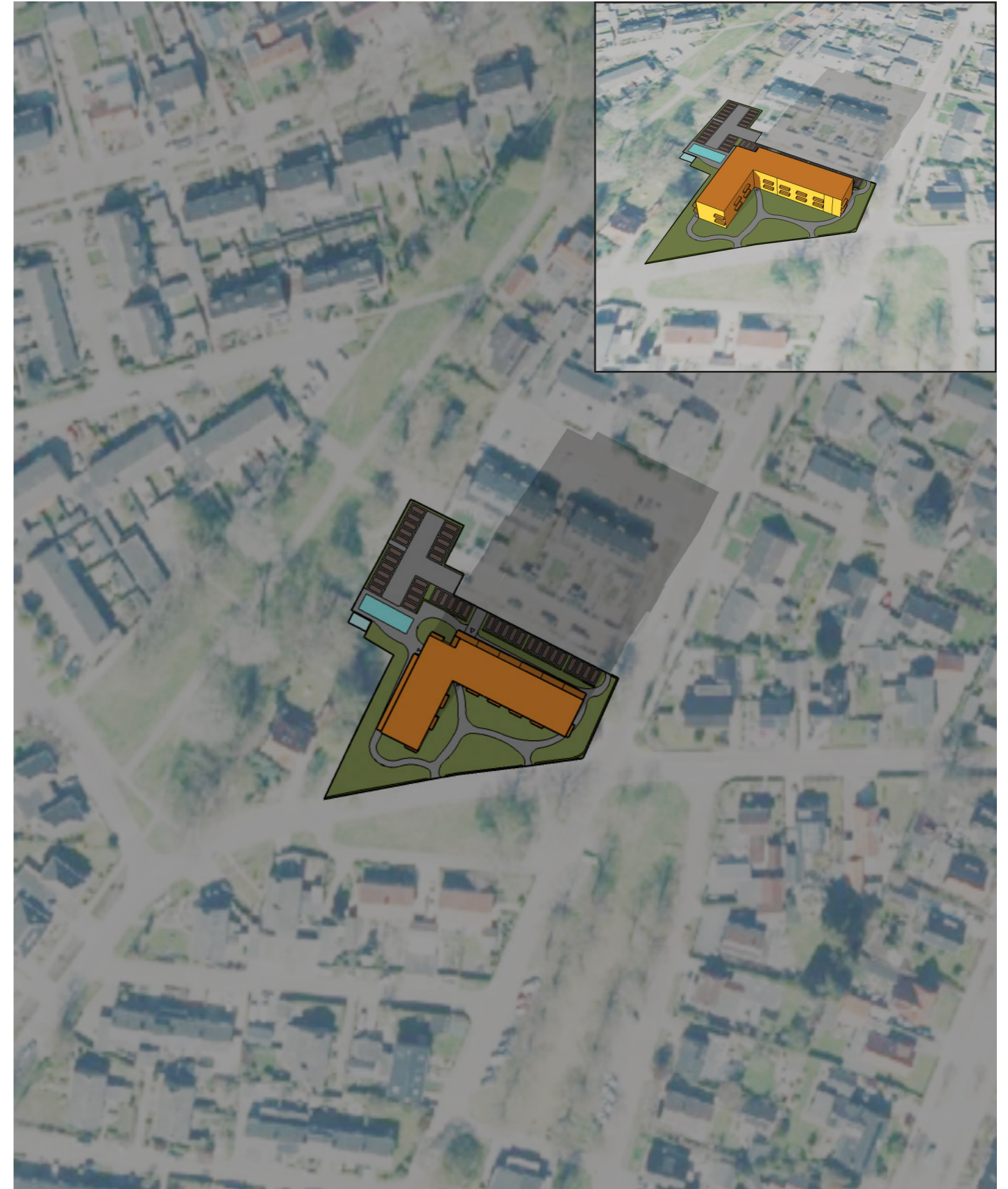
situatie: NIEUW

coördinaten: 52.39261771935993, 6.042443157485842
datum: 22 december
tijd UTC+01:00: 12:00 uur



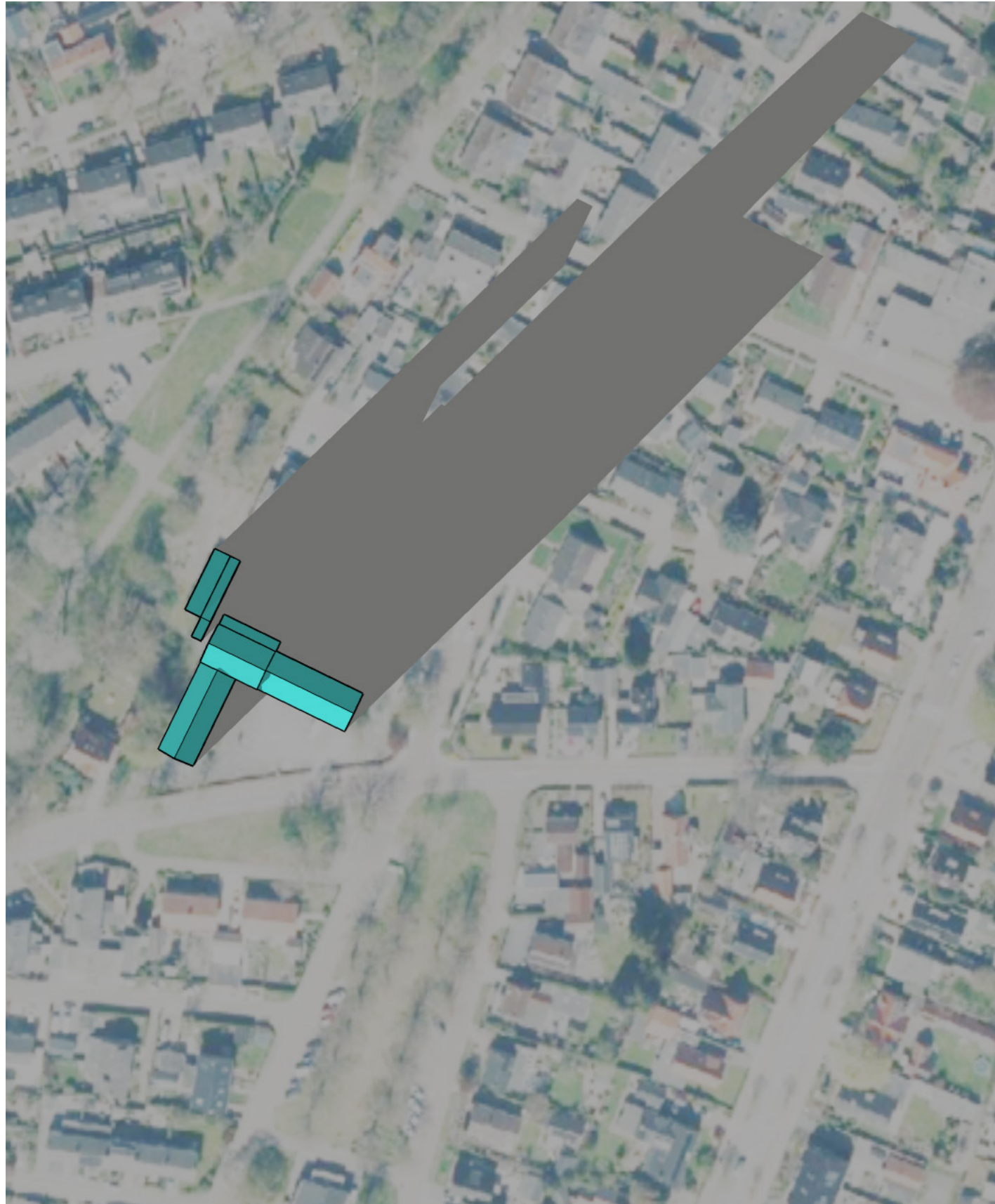


situatie: BESTAAND
coördinaten: 52.39261771935993, 6.042443157485842
datum: 22 december
tijd UTC+01:00: 15:00 uur



situatie: NIEUW
coördinaten: 52.39261771935993, 6.042443157485842
datum: 22 december
tijd UTC+01:00: 15:00 uur





situatie: BESTAAND

coördinaten: 52.39261771935993, 6.042443157485842
datum: 22 december
tijd UTC+01:00: 15:45 uur



situatie: NIEUW

coördinaten: 52.39261771935993, 6.042443157485842
datum: 22 december
tijd UTC+01:00: 15:45 uur

