



Landschappelijk inpassingsplan

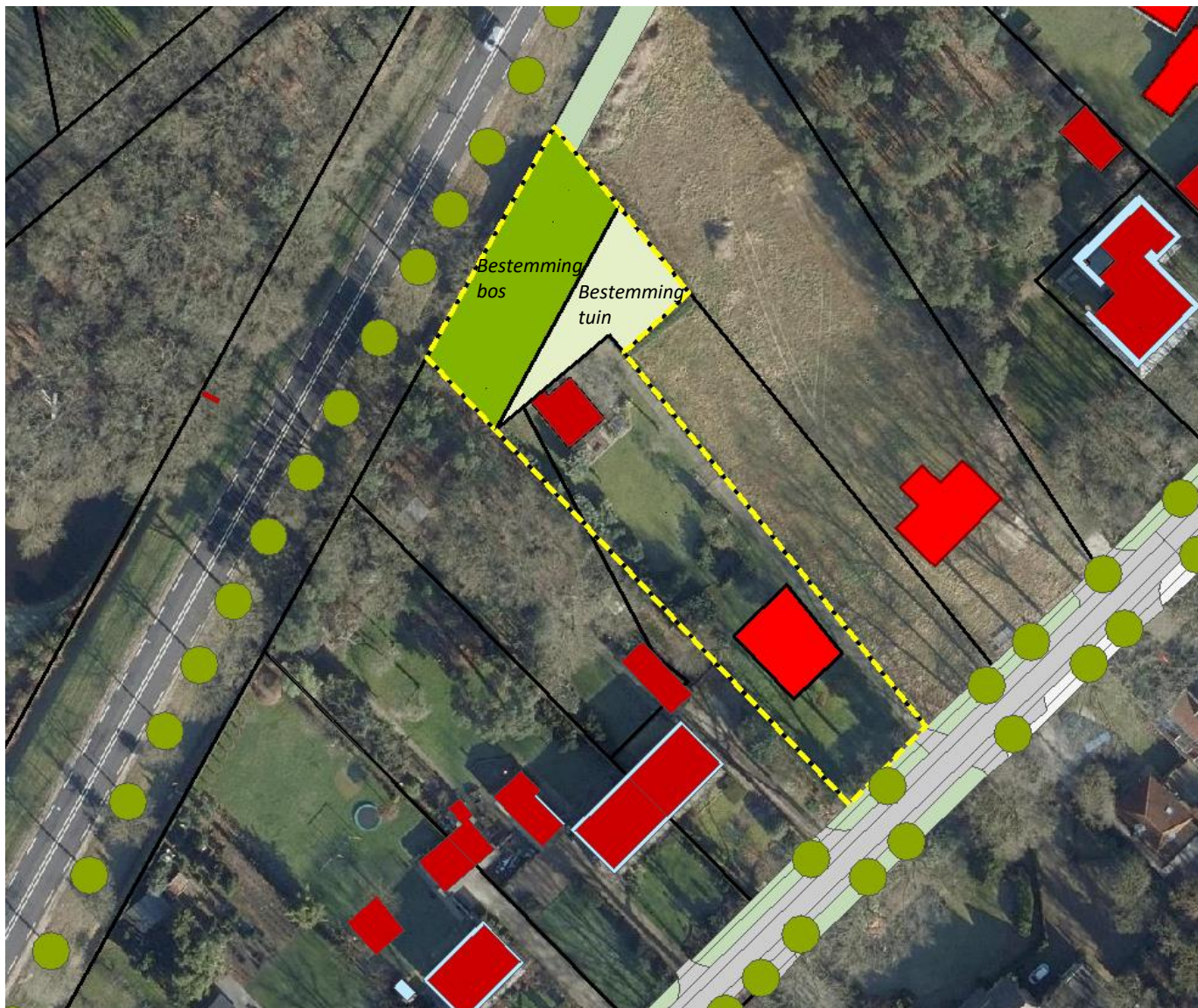
Udenseweg 22a Zeeland

Opdrachtgever:
Kastelijn Ruimtelijk
Advies
Bieslook 21
5491 KE
Sint-Oedenrode

Opdrachtnemer:
h8 ontwerp bureau
t.n.v. H van Acht
Boskantseweg 74
5492 VB
St-Oedenrode
T 0652008951
E info@h8ontwerp.nl

24 – April - 2023

<i>Inhoudsopgave:</i>	<i>p</i>
<i>Locatie</i>	<i>3</i>
<i>Landschappelijk inpassingsplan (nieuwe situatie)</i>	<i>4</i>



Locatie met beoogde bestemming aan noordzijde perceel aangegeven op luchtfoto
(bron google earth)



Bovenstaande afbeelding geeft de beoogde situatie weer.

Aan de noordoostzijde van het perceel wordt een zone van 15m diep aangeplant als bos. Ten zuiden daarvan wordt een deel ingezaaid met inheems graskruidenmengsel

De soorten die aangeplant worden zijn soorten die ook in de omgeving voorkomen zodat een robuust bosmilieu ontstaat.

De volgende soorten worden als bomen aangeplant (maat 12/14) (1 boom per 5m²):

Quercus robur 35%

Acer campestre 35%

Acer platanoides 20%

Pinus sylvestris 10%

De volgende soorten worden als struikenlaag/onderbeplanting aangeplant:

Sambucus nigra

Corylus avellana