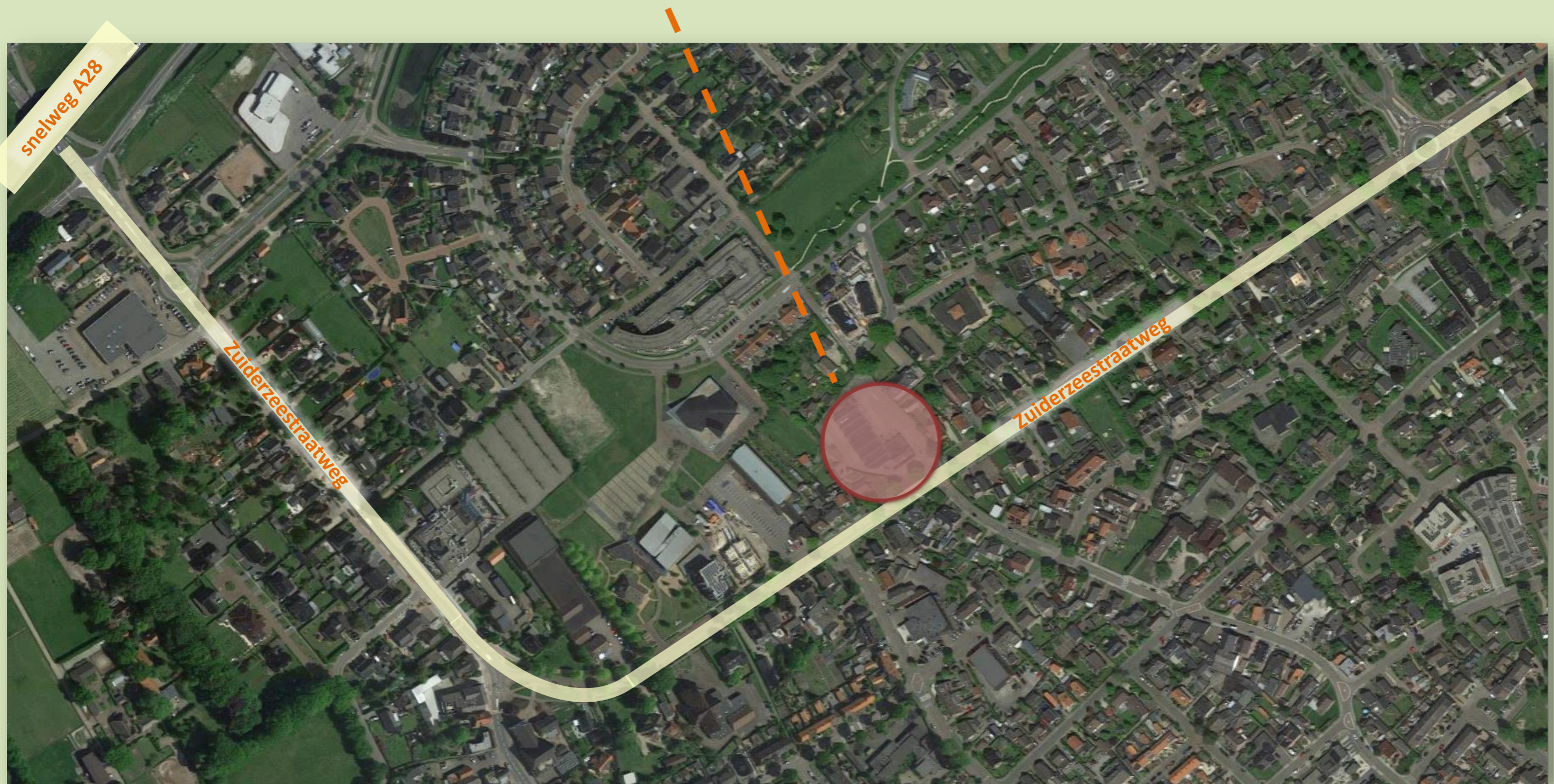


NIEUWBOUW BONI WEZEP - BEPLANTINGSONTWERP

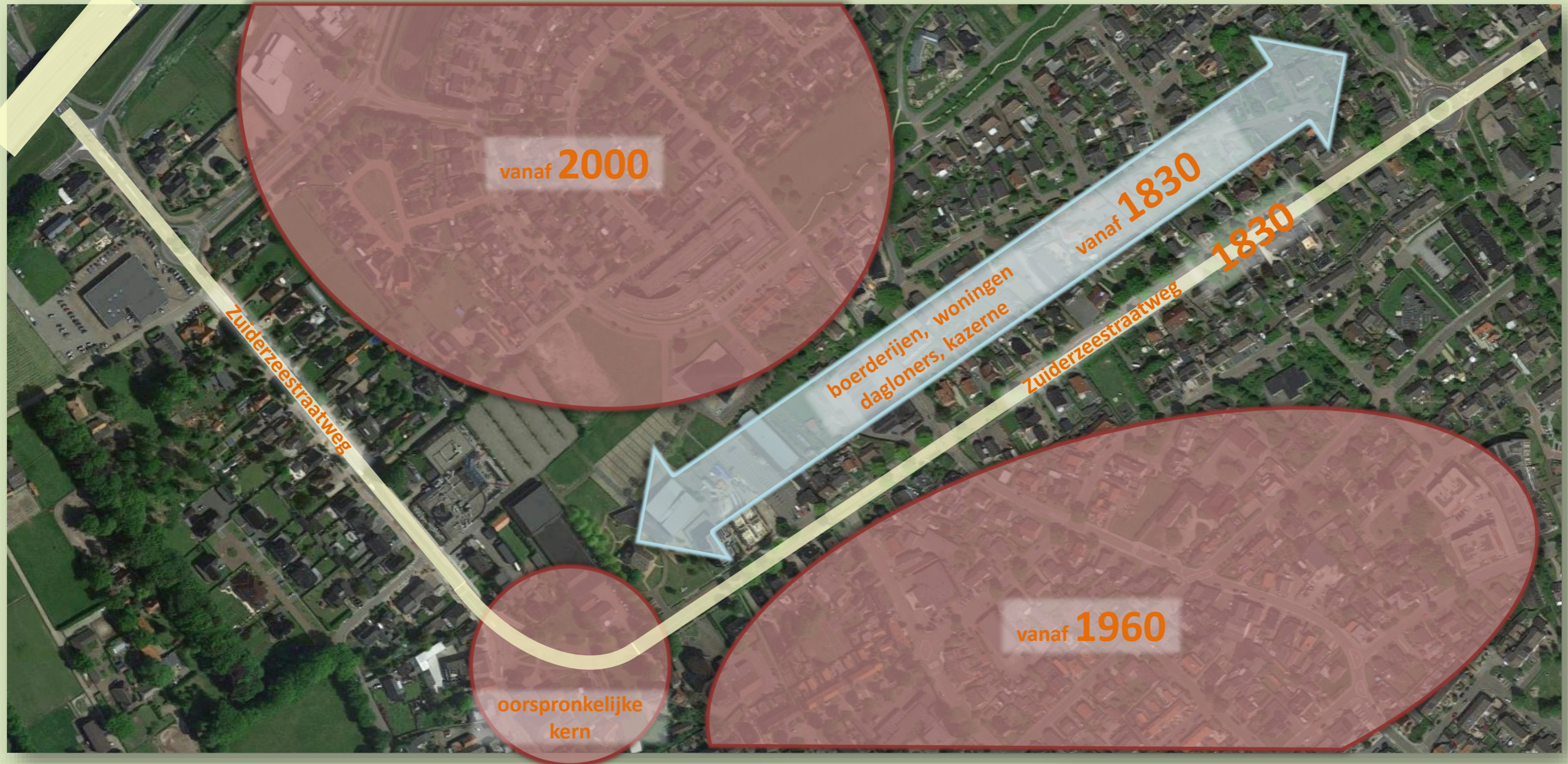


NIEUWBOUW BONI WEZEP - SITUERING

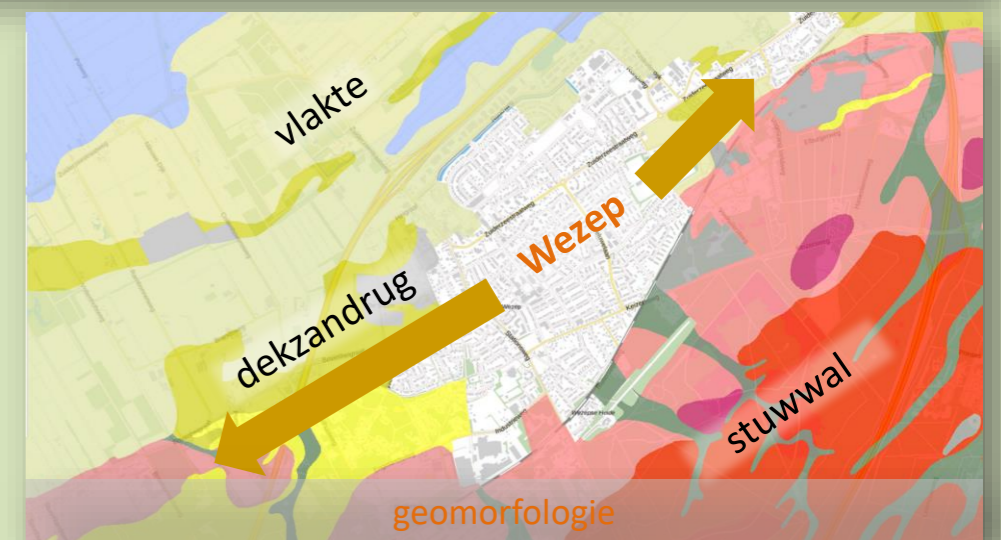


Het beplantingsontwerp is opgesteld door een korte analyse van de nieuwbouw van Boni Supermarkt te maken. De analyse bestaat uit de situering van de locatie in de kern van Wezep, een korte studie van de historie van de plek, het ontstaan van het landschap (geomorfologie) en de huidige locatie te vergelijken met de nieuwe. Het specifieke karakter van de locatie is bepaald waarmee uitgangspunten voor de beplanting en het karakter daarvan geformuleerd zijn.

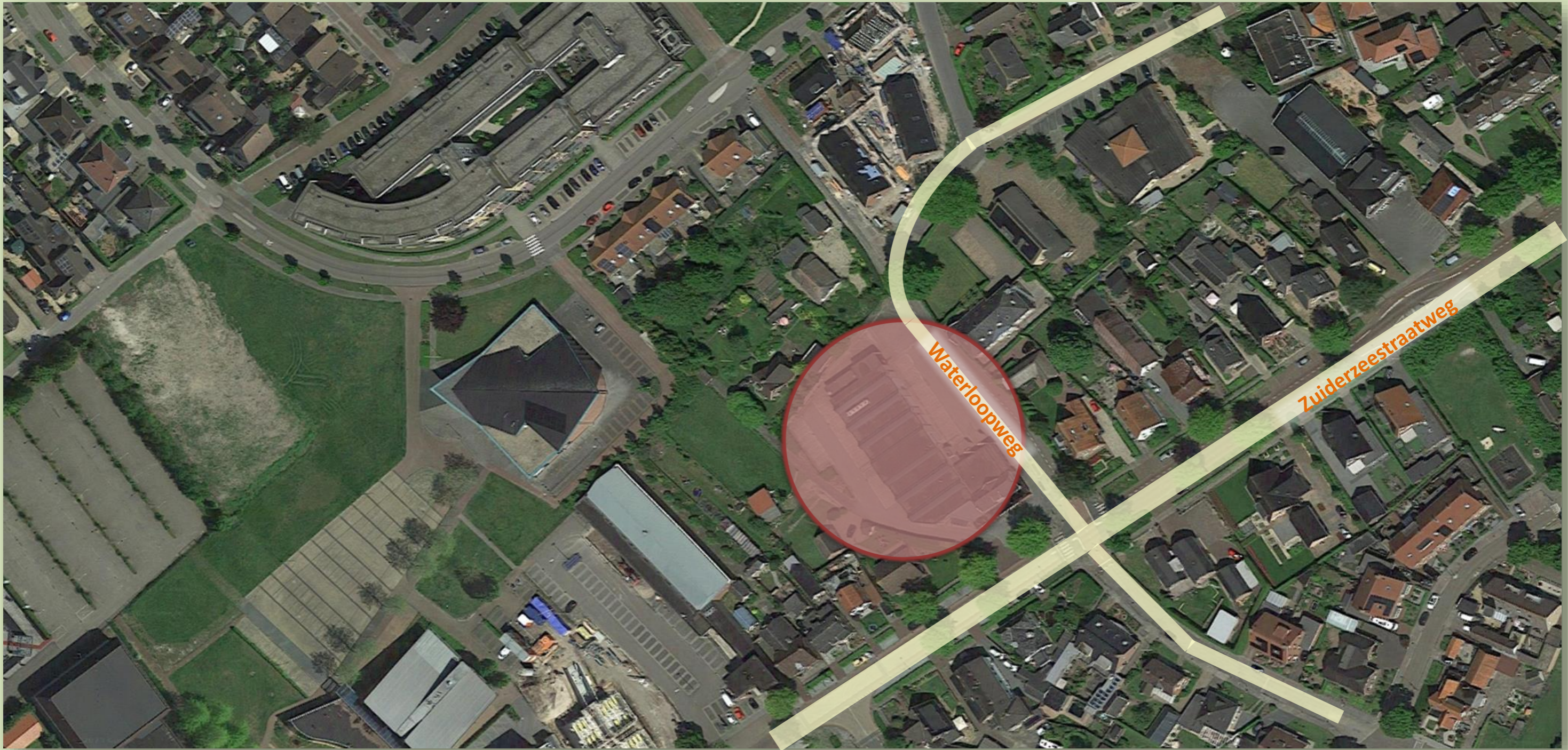
NIEUWBOUW BONI WEZEP - HISTORIE



De huidige supermarkt Boni in Wezep is gelegen op de hoek van de Zuiderzeestraatweg en de Waterloopweg. Na de aanleg van de Zuiderzeestraatweg (verbindingsweg tussen Amersfoort en Zwolle rond 1830) werden er verspreid boerderijen en woningen voor dagloners gebouwd. De Zuiderzeestraatweg is in Wezep aangelegd op een dekzandrug, de flank van de noordkant van de Veluwe. Het gebied direct langs de Zuiderzeestraatweg heeft een relatief diepe grondwaterstand, bestaat uit zand en was daarmee geschikt voor akkerbouw. Meer noordelijk wordt het terrein natter en bestaat uit slechter te ontwateren moerige gronden (veen).



NIEUWBOUW BONI WEZEP - SITUERING INGEZOOMD



De huidige supermarkt Boni in Wezep is gelegen op de hoek van de Zuiderzeestraatweg en de Waterloopweg. Deze is op oude topografische kaarten (Topotijdreis 1875) al te zien, mogelijk zelfs ouder dan de Zuiderzeestraatweg. De Waterloopweg is vermoedelijk van origine een zandweg(getje) geweest in een heidegebied.



NIEUWBOUW BONI WEZEP - SITUERING INGEZOOMD



De Zuiderzeestraatweg is een hoofdstructuur in de bebouwde kom van Wezep. Die hoedanigheid wordt ondersteund door een bomenlaan bestaande uit één soort: moeraseik (*Quercus palustris*), hagen, lage vakbeplanting en grasbermen. Strak en duidelijk van vorm dat passend is voor een stedelijke hoofdstructuur. De Waterloopweg is net zoals de meeste zijwegen van de Zuiderzeestraatweg van ondergeschikt belang. Duidelijke structuurelementen zijn van oudsher niet aanwezig. Het groenbeeld wordt bepaald door de bomen en hagen in tuinen (particulier terrein) die divers van soort zijn.



Zuiderzeestraatweg



Waterloopweg

NIEUWBOUW BONI WEZEP – BEBOUWING BESTAAND EN NIEUW



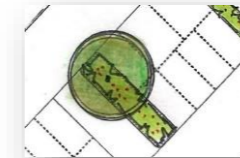
In het nieuwe bouwplan wordt supermarkt Boni “onthecht” van de Zuiderzeestraatweg. Tussen Boni Supermarkt en de Zuiderzeestraatweg worden twee vrijstaande woningen gebouwd. Boni krijgt daarmee een meer zelfstandige situering op een perceel langs de Waterloopweg. In historisch perspectief kan het beschouwd worden als een boerderij met erf en dat wordt het aanknopingspunt voor de groene inrichting.



NIEUWBOUW BONI WEZEP - BEPLANTINGSPLAN



Markante boom
 - kleinbladige linde
 - zuil eik



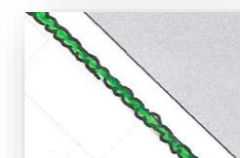
Boomgaard boom
 - sierpeer
 - sierappel



Haag langs Waterloopweg
 - liguster, hoogte 1,00 m



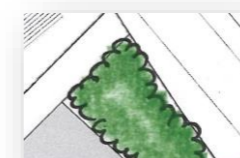
Haag erfgrenzen
 - liguster, hoogte 1,80 m



Losse haag 'kerkenpad'
 - spierstruik



Sierheesters parkeerterrein
 - lage rozen, lage vlinderstruik,
 spierstruik, dwergmispel,
 baardbloem, siergrassen



Afschermende beplanting
 - liguster, vlinderstruik,
 heesterroos



NIEUWBOUW BONI WEZEP - VERBEELDING BOERENERF



'Het traditionele boerenerf' bestaat in principe niet. Het is per landschapstype en verloop van ontwikkeling in de tijd verschillend. Traditioneel was een boerderij met erf een zelfvoorzienend geheel dat de bewoners in levensonderhoud voorzag.

Onderdelen die vrijwel op elk boerenerf aangetroffen werden zijn: een moestuin, een boomgaard, een bleekveld, een weide voor kleinvee en geriefhout. Omheiningen werden gemaakt door hagen, zonwering door leibomen en vaak was er een karakteristieke boom aanwezig die als bliksemafleider diende.

Het terrein rondom de nieuwe Boni Supermarkt kan niet alle genoemde onderdelen van het traditionele boerenerf bevatten. De functie van de bebouwing en het terrein is opgezet met een ander doel. Wel kunnen terreinonderdelen refereren aan het traditionele boerenerf. Zo kan het parkeerterrein verwijzen naar een boomgaard, de erfgrenzen worden gemarkeerd met hagen, een karakteristieke boom kan worden toegepast.



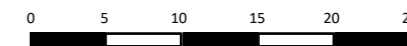
NIEUWBOUW BONI WEZEP - KEUZE SORTIMENT



De boomsoorten die zijn toegepast refereren aan een boerenerf: eik en linde.

Langs de erfgrenzen van bestaande en nieuwe woningen zijn hagen toegepast. Zo ontstaat een uniform beeld dat niet bepaald wordt door de keuze van materialisatie door de verschillende eigenaren van aangrenzende percelen. Daarnaast zijn de vakken smal zodat eigenlijk alleen lineaire en smalle beplantingselementen toe te passen zijn. Heesters die als haag onderhouden worden zijn daarvoor geschikt.

Vanaf de Zuiderzeestraatweg naar kerkgebouw Noorderlicht loopt een voetpad over het terrein. Dit 'kerkenpad' wordt begeleidt met een bloeiende haag. De keuze voor een haag wordt bepaald door smalle plantvakken en bloeiend om een extra tintje te geven aan de route.



NIEUWBOUW BONI WEZEP - KEUZE SORTIMENT



De grotere vakken op het parkeerterrein worden beplant met verschillende bloeiende heesters. Het sortiment dient robuust te zijn, tegen een stootje te kunnen. Gekozen is voor houtige gewassen, omdat deze snel sluiten en daardoor op termijn minder onderhoud verlangen.

Op de hoek van de Waterloopweg is een laad- en losperron. Gekozen is voor hogere heesters die het zicht op vrachtauto's en de dichte en hoge gevel van de supermarkt camoufleren. Het sortiment bestaat uit heesters die ook toegepast zijn in de vakken op het parkeerterrein, maar wel hoger worden.



NIEUWBOUW BONI WEZEP - BEPLANTINGSPLAN



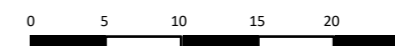
BOMEN



Zuil eik: *Quercus robur* 'Fastigiata Koster'
zomer- en herfstbeeld



Kleinbladige linde: *Tilia cordata* 'Winter Orange'
zomer- en herfstbeeld



NIEUWBOUW BONI WEZEP - BEPLANTINGSPLAN



BOMEN



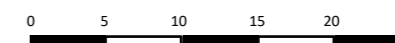
Sierpeer: *Pyrus calleryana* 'Autumn Blaze'
voorjaar- en herfstbeeld

Foto's plants.minorsgardencenter.com en www.vdberk.nl



Sierappel: *Malus* 'Liset'
voorjaarsbeeld

Foto's www.garten-von-ehren.de



NIEUWBOUW BONI WEZEP - SORTIMENT



HAGEN



Liguster haag: *Ligustrum vulgare* 'Atrovirens'
half wintergroen



Bloemhaag: *Spiraea nipponica* 'Halward's Silver'



NIEUWBOUW BONI WEZEP - SORTIMENT



SIERHEESTERS



Rozen: Rosa 'Innocencia' en 'Kordatura'

Foto's www.seurosa.nl en www.willaert.be



Vlinderstruiken: Buddleja 'Purple Chip' en 'White Chip'

Foto's www.boskoop.nl en www.garten-schlueter.de



Baardbloem: Caryopteris clandonensis 'Blauer Spatz'

Foto's www.baldur-nederland.nl en www.pflanzmich.de

Spierstruik: Spiraea decumbens



NIEUWBOUW BONI WEZEP - SORTIMENT



SIERHEESTERS



Dwergmispel: *Cotoneaster suecicus* 'Cardinal'

SIERGRASSEN



Lampepoetsergras: *Pennisetum alopecuroides*



Vingergras: *Panicum virgatum*

Notabene. De verdeling van soorten sierheesters en siergrassen wordt nader gedetailleerd.

