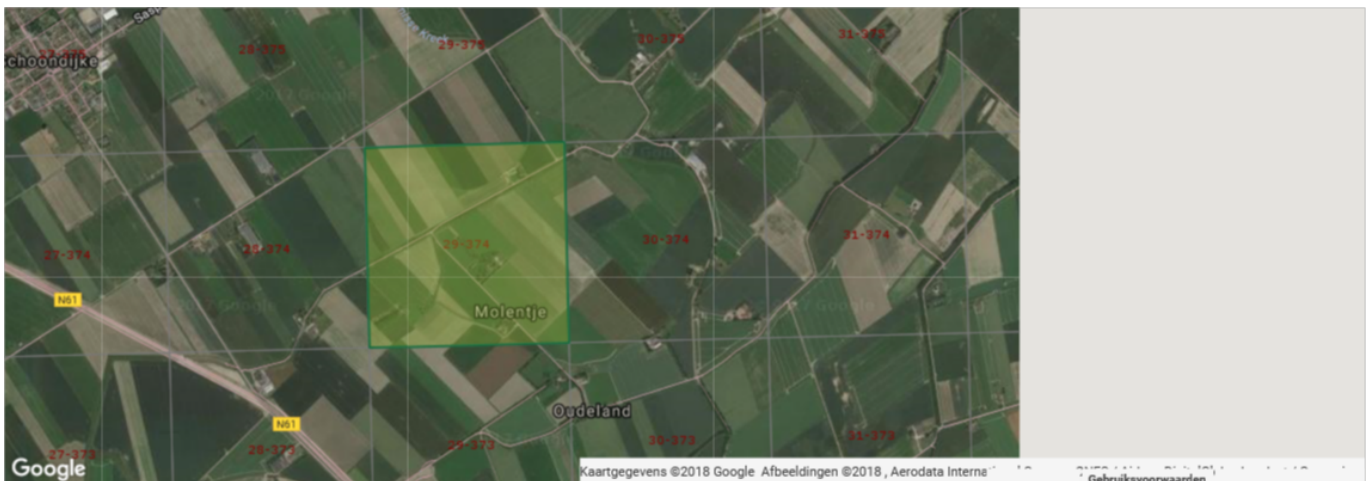


Beknopte levering uit de NDFF

Disclaimer

De Nationale Databank Flora en Fauna (NDFF) is de meest omvangrijke landelijke informatiebron van verspreidingsgegevens en bevat betrouwbare waarnemingen van planten en dieren. Nieuwe gegevens worden dagelijks toegevoegd. Alle gegevens in de NDFF zijn gevalideerd. Nader (veld-)onderzoek kan noodzakelijk zijn om aanwezigheid van een soort te bevestigen of uit te sluiten.

Projectnaam "t Molentje IJzendijke
Doel Wijziging bouwvlak
Datum 13-01-2018 13:42
Ordernummer HNL-2018-12
Geselecteerde kilometerhokken
29-374



Vragen? Neem contact op met het Serviceteam van de NDFF:
Telefoon: 0800 2356333
E-mail: serviceteamNDFF@natuurloket.nl

29 - 374	vaatplanten	mossen	korstmossen	paddenstoelen	vleermuizen	landzoogdieren	broedvogels	wintervogels	amfibieën	reptielen	vissen	dagvlinders	macronachtvlinders	micronachtvlinders	libellen	sprinkhanen en krekels	overige soortgroepen
Rode-Lijstsoorten	2						6										
Vogelrichtlijn							8	138									
Habitatrichtlijn																	
WNB-andere soorten (PROV)																	
WNB-andere soorten (NL)						4			1								
Aantal soorten	101					8	8	161	1		1	6	1		2	2	
Detaillering 0-0.25/0.251-1	18%/80%					6%/11%	69%/0%	2%/0%	100%/0%		100%/0%	28%/14%	0%/0%		100%/0%	0%/0%	
Volledigheid onderzoek	redelijk	niet	niet	niet	niet	slecht	slecht	redelijk*	slecht	niet	slecht	goed	slecht	niet	slecht	onbepaald	niet
Onderzoeksperiode	1998-2018	2008-2018	2008-2018	2008-2018	2008-2018	2008-2018	2008-2018	2008-2018	2008-2018	2008-2018	2008-2018	2008-2018	2008-2018	2008-2018	2008-2018	2008-2018	2008-2018

Toelichting op de tabel

Soortgroepen

In de gehanteerde indeling is Overige soortgroepen een diverse groep met daarin alle wespen, bijen, mieren, netvleugelige, steenvliegen, kevers, vliegen, muggen, haften, wantsen, cicaden, luizen, schorpioenvliegen en overige insecten, spinnen, mijten, hooiwagens, duizendpoten, miljoenpoten, pissebedden, kakkerlakken, oorwormen, weinigpotigen, vlokreeften, lagere kreeftachtigen, weekdieren, slakken, ringwormen, snoerwormen en wormachtigen zoals bloedzuigers. Ook zeeorganismen als hydroïdpoliepen, mosdiertjes, mysisgarnalen, ribkwallen, stekelhuidigen, zakpijpen, zeepissebedden, zeepokken, eendenmossels, krabbezakjes, zeespinnen en grote kreeftachtigen (kreeften, krabben en garnalen) en zeezoogdieren vallen in deze verzamelgroep.

Rode-Lijstsoorten

In de tabel staat voor elk kilometerhok per soortgroep vermeld hoeveel soorten op de Rode Lijst staan. Rode Lijsten worden formeel vastgesteld door de Rijksoverheid. De gehanteerde Rode Lijsten zijn (inclusief link naar website van ministerie van de Rijksoverheid met verwijzing naar pdf van het besluit):

vaatplanten	Besluit Rode Lijsten 15 oktober 2015
mossen	Besluit Rode Lijsten 15 oktober 2015
korstmossen	Besluit Rode Lijsten 15 oktober 2015
paddenstoelen	Besluit Rode Lijsten 4 september 2009
zoogdieren	Besluit Rode Lijsten 4 september 2009
broedvogels	Besluit Rode Lijsten 5 november 2004
amfibieën	Besluit Rode Lijsten 4 september 2009
reptielen	Besluit Rode Lijsten 4 september 2009
vissen	Besluit Rode Lijsten 15 oktober 2015
dagvlinders	Besluit Rode Lijsten 4 september 2009
macronachtvlinders	geen Rode Lijst
micronachtvlinders	geen Rode Lijst
libellen	Besluit Rode Lijsten 15 oktober 2015
sprinkhanen en krekels	Besluit Rode Lijsten 15 oktober 2015
overige soortgroepen	Besluit Rode Lijsten 5 november 2004 (1)

Wet Natuurbescherming – soorten van de Vogelrichtlijn

Alle soorten die wettelijke bescherming genieten en vallen onder Wet Natuurbescherming [paragraaf 3.1](#)

Wet Natuurbescherming – soorten van de Habitatrichtlijn

Alle soorten die wettelijke bescherming genieten en vallen onder Wet Natuurbescherming [paragraaf 3.2](#)

Wet Natuurbescherming – andere beschermde soorten

Alle provinciale soorten die wettelijke bescherming genieten en vallen onder Wet Natuurbescherming [paragraaf 3.3](#)

Deze soortenlijst is limitatief benoemd in een [Bijlage](#) op de wet maar kan op provinciaal niveau worden bijgesteld. Wanneer een hok in meerdere provincies valt wordt de hoogste beschermingscategorie per aangetroffen soort aangehouden.

Wet Natuurbescherming – andere beschermde soorten (landelijke lijst)

Alle landelijk benoemde soorten die wettelijke bescherming genieten en vallen onder Wet Natuurbescherming [paragraaf 3.3](#)

Deze soortenlijst is limitatief benoemd in een [Bijlage](#) op de wet.

Aantal soorten

Het totaal aantal soorten per soortgroep per kilometerhok in de periode zoals aangegeven. Meegenomen zijn alle waarnemingen:

- die geheel of gedeeltelijk binnen de selectie liggen;
- die zijn gevalideerd en daarbij de classificatie 'betrouwbaar' hebben meegekregen;
- waarvan de bronhouder heeft aangegeven dat ze uitgeleverd mogen worden.

Indien er een asterisk (*) in het veld staat betekent dit dat een deel van de waarnemingen pas na expliciete toestemming van de bronhouder mag worden uitgeleverd. Het kan dus zijn dat in de standaardlevering niet alle waarnemingen worden geleverd die optellen tot de beknopte levering. Ook kan het zijn dat deze gegevens later worden geleverd.

Volledigheid onderzoek

Voor elke soortgroep is een indicatie gegeven hoe volledig een specifiek kilometerhok is onderzocht. Er wordt hierbij gewerkt met een normering in 5 klassen: (1) niet, (2) slecht, (3) redelijk onderzocht, (4) goed onderzocht en (5) onbepaald. De volledigheid van onderzoek wordt geautomatiseerd berekend voor alle soortgroepen, waarbij elk kilometerhok meedraait in een cyclus van berekeningen over geheel Nederland. De doorlooptijd van deze rekencyclus is in de praktijk 2 tot 3 weken voor alle kilometerhokken in Nederland. In de toelichting is per soortgroep aangegeven welke regels hierbij gehanteerd zijn en over welke periode.

[Download de toelichting](#)

Detailering

Voor elke soortgroep is in de oppervlakteklassen 0-0.25 km² en groter dan 1 km² bepaald welk aandeel de waarnemingen bezetten. De basis voor deze berekening is het aantal waarnemingen: in de beschouwde periode; dat geheel of gedeeltelijk in het kilometerhok valt; waarvan de bronhouder heeft aangegeven dat ze uitgeleverd mogen worden. De resultaten zijn in de drie genoemde klassen achter elkaar geplaatst en gescheiden door een slash- teken (/).

Onderzoeksperiode

De onderzoeksperiode betreft voor vrijwel alle beschreven soortgroepen de recente 10 afgeronde veldseizoenen. Alleen voor vaatplanten wordt een langere periode gehanteerd. In de loop van het kalenderjaar wordt de beschouwde periode dus steeds iets langer.