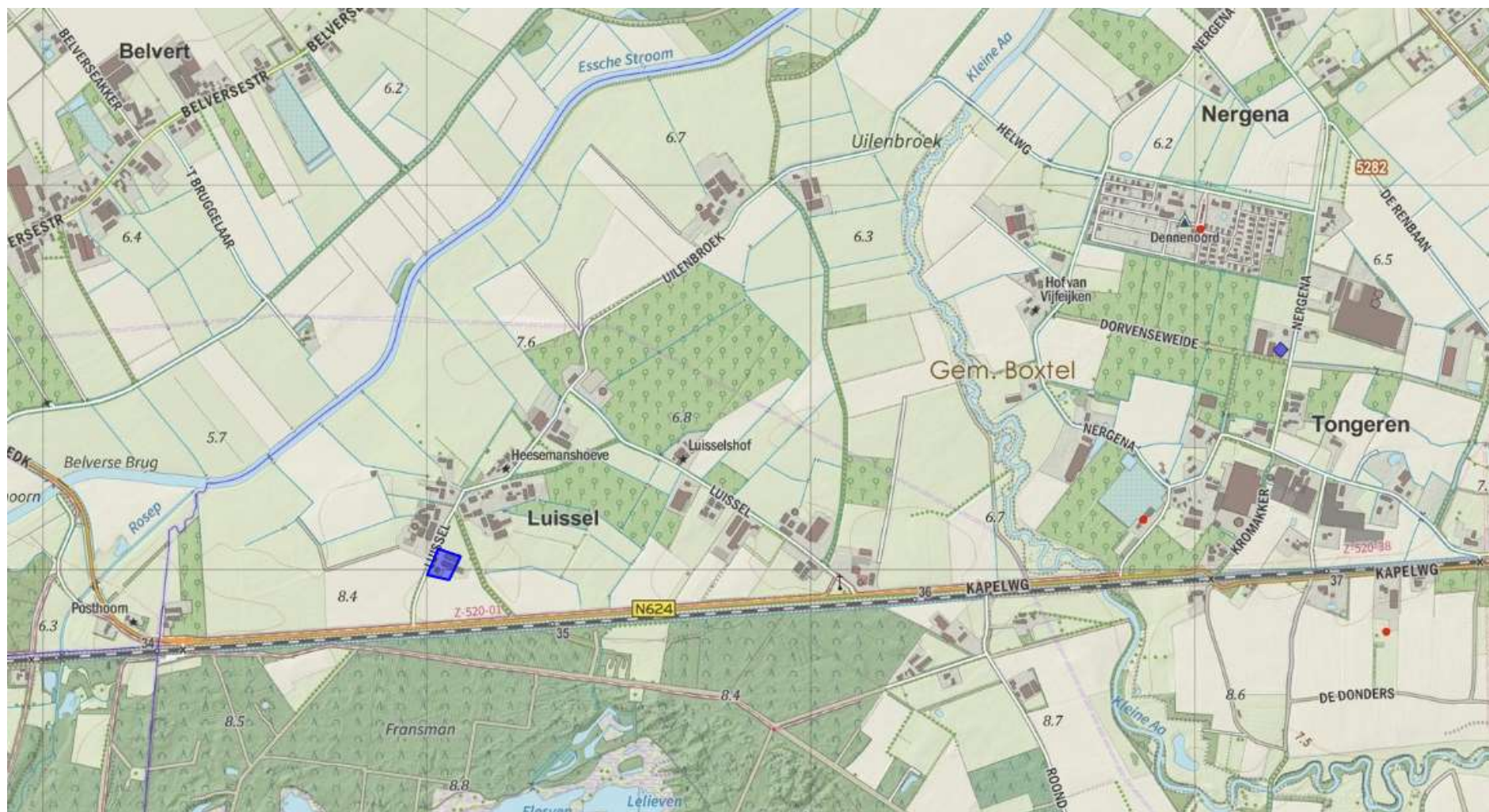


Motivering aanleg landschapselementen “Luissel 19”, met name; houtsingel, gemengde hagen, knip-en scheerhaag, knotbomen, hoogstamfruitbomen, landschapbomen en bloemrijk grasland.



Top.krt 2015



Top.krt 1950



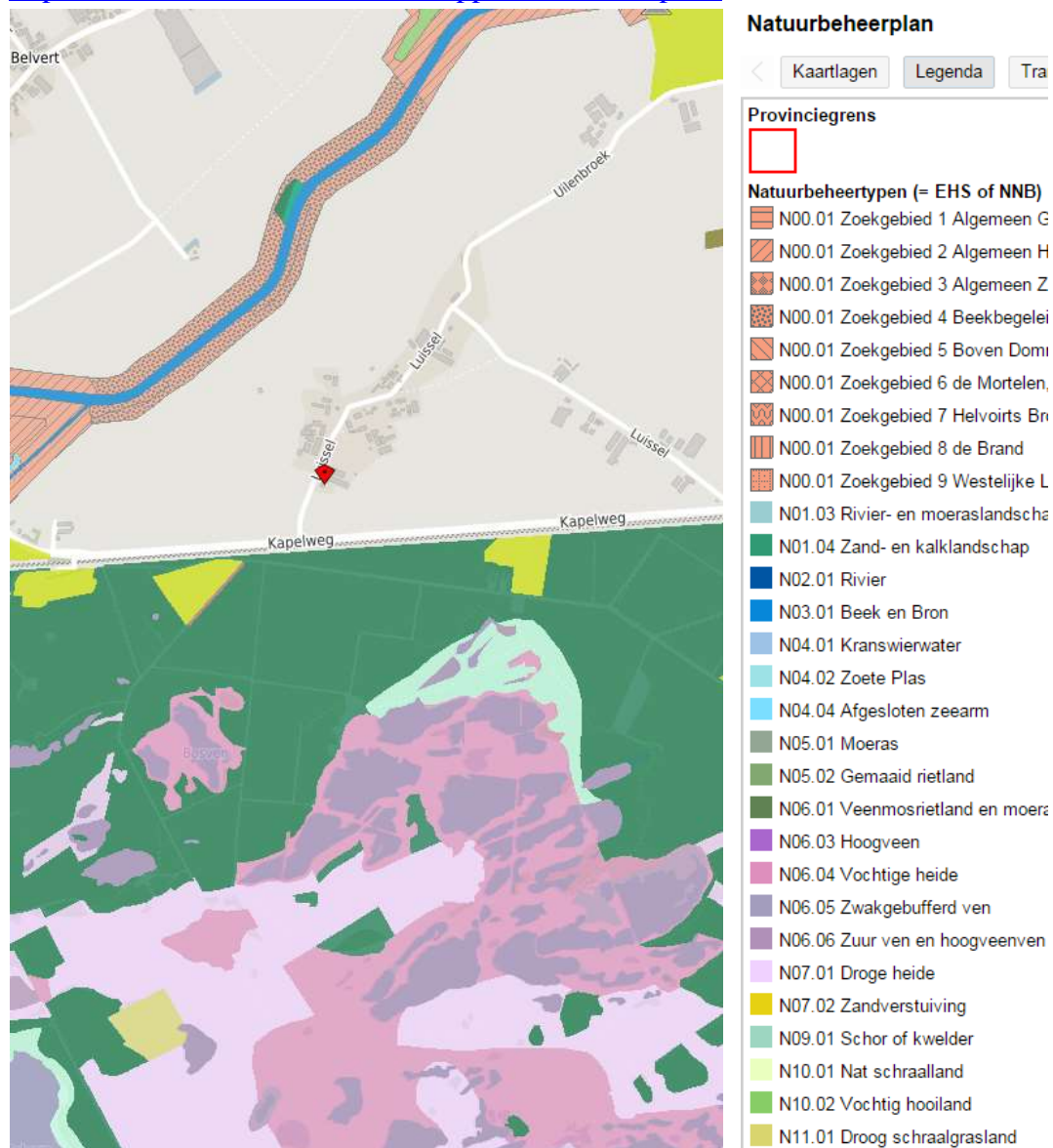
BTL00 H 1315 4265m2



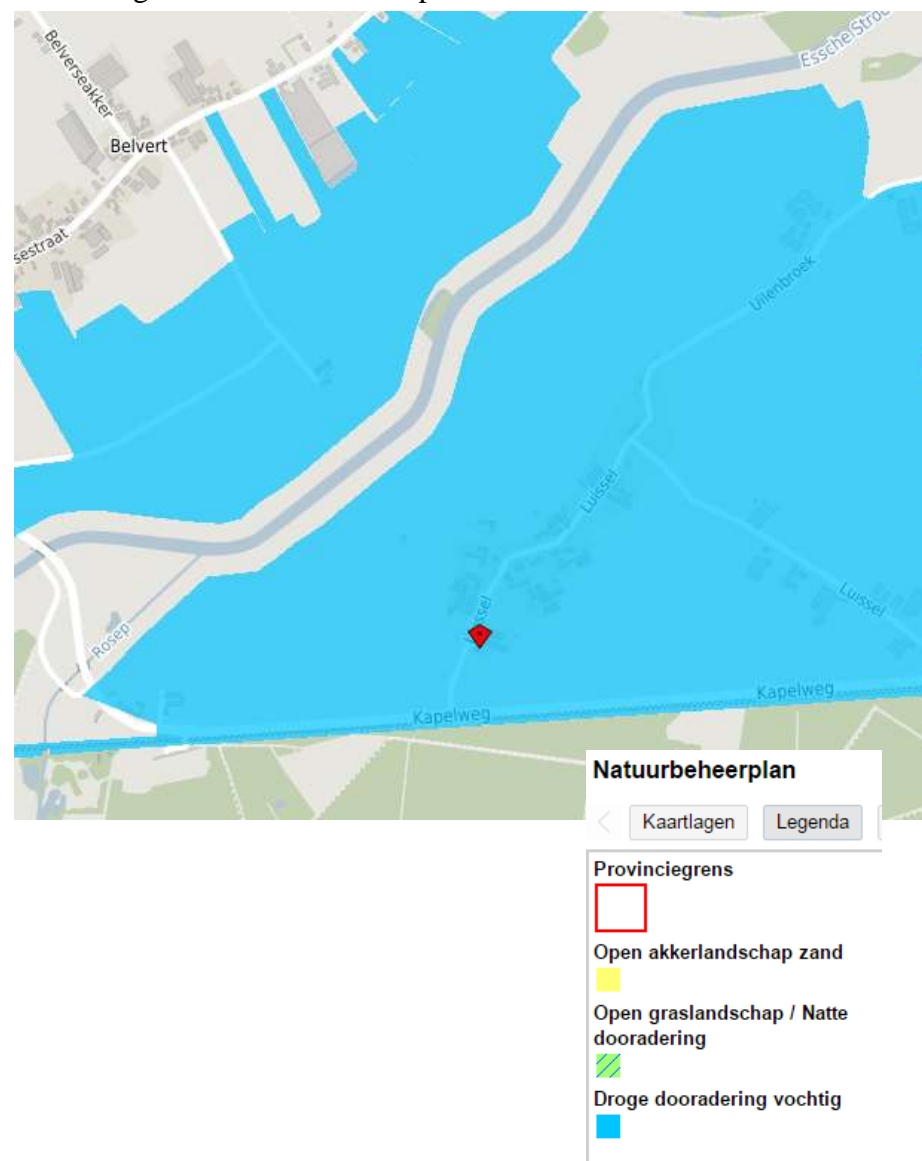


bestemmingsplan

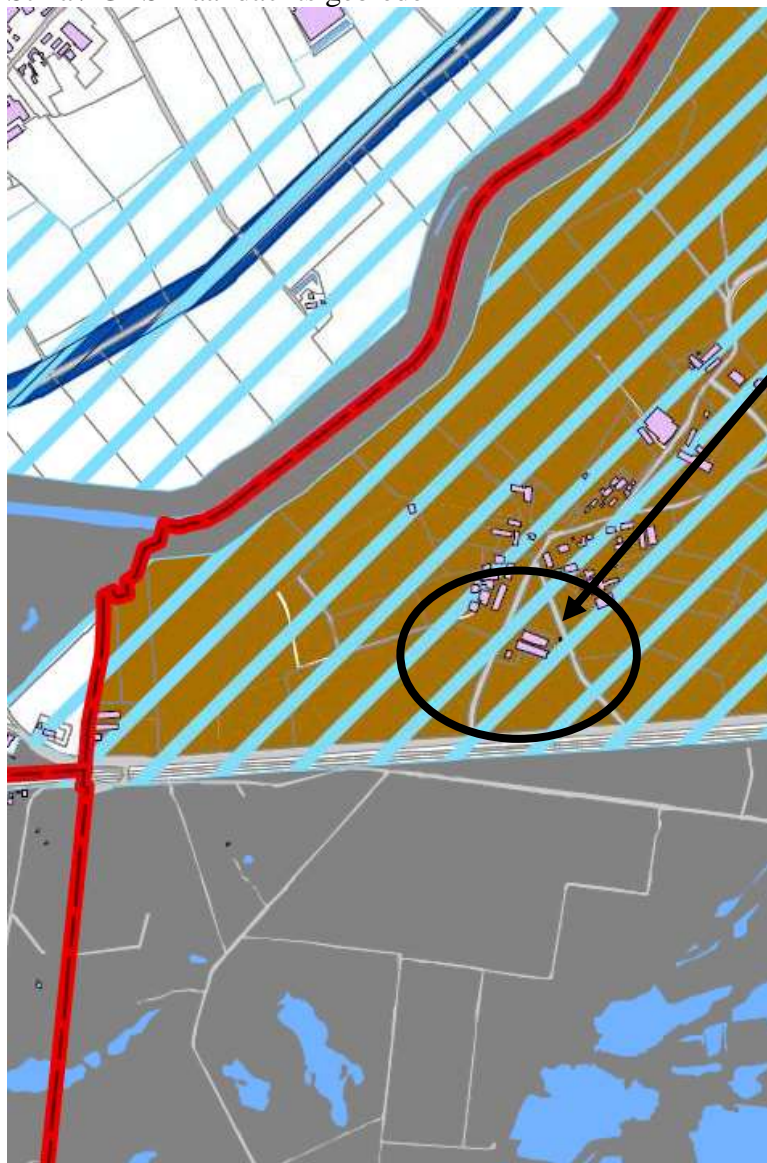
<http://kaartbank.brabant.nl/viewer/app/natuurbeheerplan/>



agrarisch Natuurbeheerplan




Stika / GBSK aandachts gebieden




**Verklaring:**

**Jonge zandontginningen**

 Halfopen tot besloten zandontginning

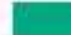
**Oude zandontginningen**

 Halfopen tot besloten droge zandontginning


 Broekontginning


 Open zandontginning (essen)


**Beekdallandschap**

 Halfopen tot besloten beekdal

**Overig**


 Planologische EHS 2012  
(geharmoniseerd t.b.v. INSPIRE)

 Groenblauwe mantel


 Ecologische Verbindingszone

 Agrarische foragegebieden

 Bebouwing

 Grens bestaand stedelijk gebied

 Water

 Topografische grens

Bron: Provincie Noord-Brabant, Verordening ruimte 2014  
 (NL.IMRO.9930.vr2014-va03)  
 Portaalnatuurenlanschap.nl, Natuurbeheerplan 2014  
 Kadaster 2013, Top10NL

Stika-GBSK pakketten

GBSK Het Groene Woud III

gemeente **Boxtel**

Typologie te versterken aandachtsgebieden	Specifieke aandachtssoorten	Soorten algemeen	pakket landschapselement														randenpakket			
			L1 houtsingel	L2 elzensingel	L3 hakhoutbosje	L4 griendje	L5 klein bosje	L6 struweelhaag	L7 knip- en scheerheg	L8 landschapsboom	L9 knotboom	L10 hoogstamboomgaard	L11 amfibieenpoel	L12 weidevogelpoel	L13 natuuroever riet	L14 natuuroever nat grasland	R1 bloemrijke rand	R2 kruidrijke zoom	R3 graslandflora- en faunarand	R4 akkerflora en -faunarand
Oude zandontginningen																				
Broekontginning	Kleine watersalamander, Oranietip	struweelvogels, kleine zoogdieren, dagvlinders en amfibieën																		
Half open tot besloten droge zandontginning	Steenuil, Geelgors	struweelvogels, kleine zoogdieren en dagvlinders																		
Open oude en droge zandontginning (essen)	Patrijs, Geelgors	amfibieën en akkervogels																		
Jonge zandontginningen																				
Half open tot besloten zandontginning	Geelgors, Patrijs	struweelvogels, kleine zoogdieren en dagvlinders																		
Beekdallandschap																				
Halfopen tot besloten beekdal	Kamsalamander	amfibieën, struweelvogels, kleine zoogdieren en dagvlinders																		
Ecologische verbindingzones																				
Type moeraszone (Grote waterloop)	Rietzanger, Kleine Karekiet, Blauwborst, Waterspitsmuis	amfibieën en libellen																		
Type nat kralensnoer (Molengraaf)	Kamsalamander	amfibieën, dagvlinders, libellen, struweelvogels en kleine zoogdieren																		

opm.: knotboom in droog halfopen tot besloten gebied: geldt niet voor wilg, zwarte els en es

Het perceel “Luissel 19” ligt in het Meierijse Landschap wat onderdeel uit maakt van Het Groene Woud

Een van de kenmerken van Het Groene Woud is het ‘kleinschalig cultuurlandschap’:

Het beleid van de provincie, gemeenten, Het Groene Woud is mede daardoor gericht op het behoud, het herstel en de ontwikkeling van het leefgebied van soorten van kleinschalig cultuurlandschap.

Het kleinschalig landschap houdt in;

- Houtwallen/singels, kleine bosjes, hagen, boszomen, bloemrijke randen en overgangen van bos naar agrarisch gebied, specifiek ten behoeve van het leefgebied van struweelvogels;
- een afwisselend landschap met voldoende fourageermogelijkheden specifiek ten behoeve van het leefgebied van de das;
- structuurrijke vegetaties met waardplanten specifiek ten behoeve van het leefgebied voor vlinders;
- en overwinteringsbiotopen (houtige elementen) en voortplantingsbiotopen (poelen) specifiek ten behoeve van het leefgebied voor amfibieën;

De elementen; houtsingel, gemengde hagen, knip-scheerhaag, knotbomen, hoogstamfruitbomen, landschapsbomen en het bloemrijk grasland die op het perceel worden aangelegd dragen zeker bij aan de ontwikkeling en versterking van dit kleinschalige landschap. Maar ook het leefgebied voor soorten als steen-en kerkuil, geelgors, nachtegaal, das, bunzing, bruine en groene kikker, kamsalamander, diverse vlinders etc. wordt hierdoor substantieel verbeterd c.q. versterkt .