

GROENPLAN

't Straatje Horssen



GROENPLAN

't Straatje Horssen

Titel: Groenplan 't Straatje Horssen, gemeente Druten

Projectlocatie: 't Straatje Horssen
Kadastraal perceel 914 en 162

Opdrachtnemer: GV Advies
Middelweg 4
3281 KH Numansdorp

Auteur:

info@gvadvies.nl


Datum: 12 november 2025

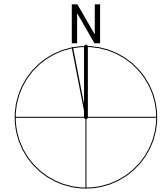
Versie: 1.5



Het plangebied

Plangebied is gelegen aan het Straatje in Horssen, haaks op de doorgaande weg Rijdt, centraal in de kern. Verkaveling is wisselend waarbij plangebied in gebruik is als weide, tuin en gebied met opstal(len). Langs de kavelgrenzen is wisselende beplanting aanwezig, aan de straatzijde bevinden er zich enkele bossages en siertuin rondom de aanwezige woning.en Aan de overzijde grenst plangebied aan open grasland. Wegstructuur is niet beplant met laanbomen.

	GV Advies Middelweg 4 3281 KH Numansdorp info@gvadvis.nl	Projectlocatie: 't Straatje Horssen	Omgeving plangebied	Ontwerper:	
				Datum: 12-11-2025	Bladnr.: 1/5



Schaal 1: 500

*Krentenbomen als
straatbomen met een
smalle kroon en een sterke
bijdrage voor de
biodiversiteit*

Parkeerplaatsen



*Perceelscheiding tussen
nieuwbouw en openbare
ruimte met gebruik
van haagstructuur op
minimaal 0,3 mtr.
vanaf de erfgrans*

*Meerdere solitaire
toekomstbomen op
minimaal 0,5 mtr.
vanaf de erfgrans*

*Nieuw open water met
flauwe taluds*

*Begeleidend groen langs
doorgaande weg gericht op de
versterking van de biodiversiteit*



GV Advies
Middelweg 4
3281 KH Numansdorp
info@gvadvies.nl

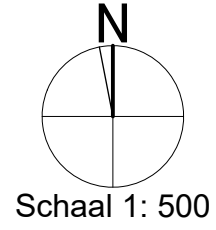
Projectlocatie:
't Straatje Horssen

Inrichtingsvisie
plangebied

Ontwerper:

Datum: 12-11-2025

Bladnr.: 2/5



Legenda

-  *Nieuwe woningen*
-  *Bergingen als onderdeel van nieuw te bouwen woningen*
-  *Nieuw open water met flauwe taluds*
-  *Parkeerplaatsen*
-  *Laanbomen (zoals Tilia cordata 'Winter Orange', Cornus mas en Tilia mongolica 'Buda')*
-  *Amelanchier lamarckii*
-  *Begeleidend groen (bladverliezende heesterbeplanting)*
-  *Hagen (gemengde inheemse hagen)*



Voorontwerp natuur inclusieve maatregelen, zie bijlage 1. van deze rapportage



GV Advies
Middelweg 4
3281 KH Numansdorp
info@gvadvies.nl

Projectlocatie:
't Straatje Horssen

Technische tekening groenmaatregelen

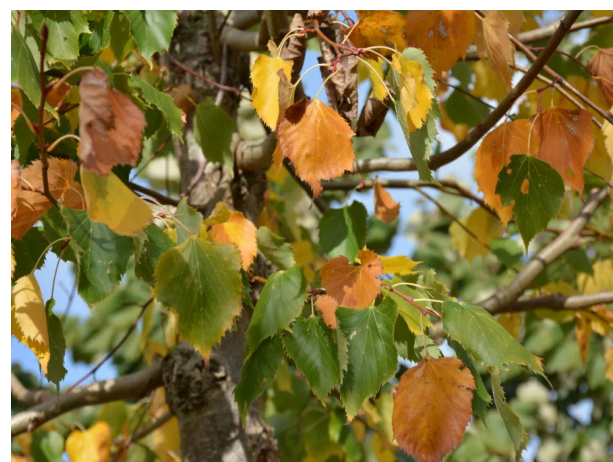
Ontwerper:

Datum: 12-11-2025

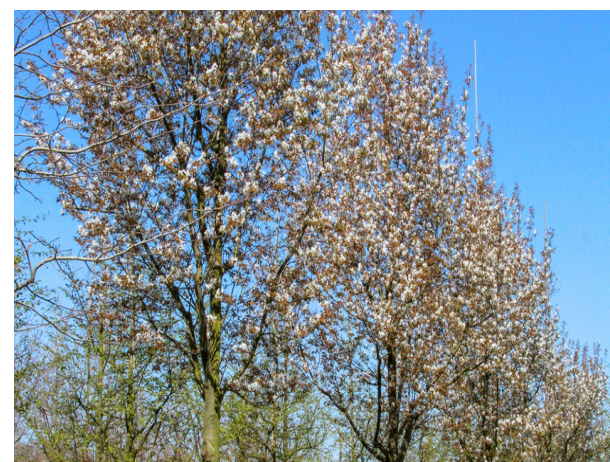
Bladnr.: 3/5



Tilia cordata 'Winter Orange'



Tilia mongolica 'Buda'



Amelanchier lamarckii



Viburnum opulus



Cornus mas



Amelanchier lamarckii



Rhamnus frangula



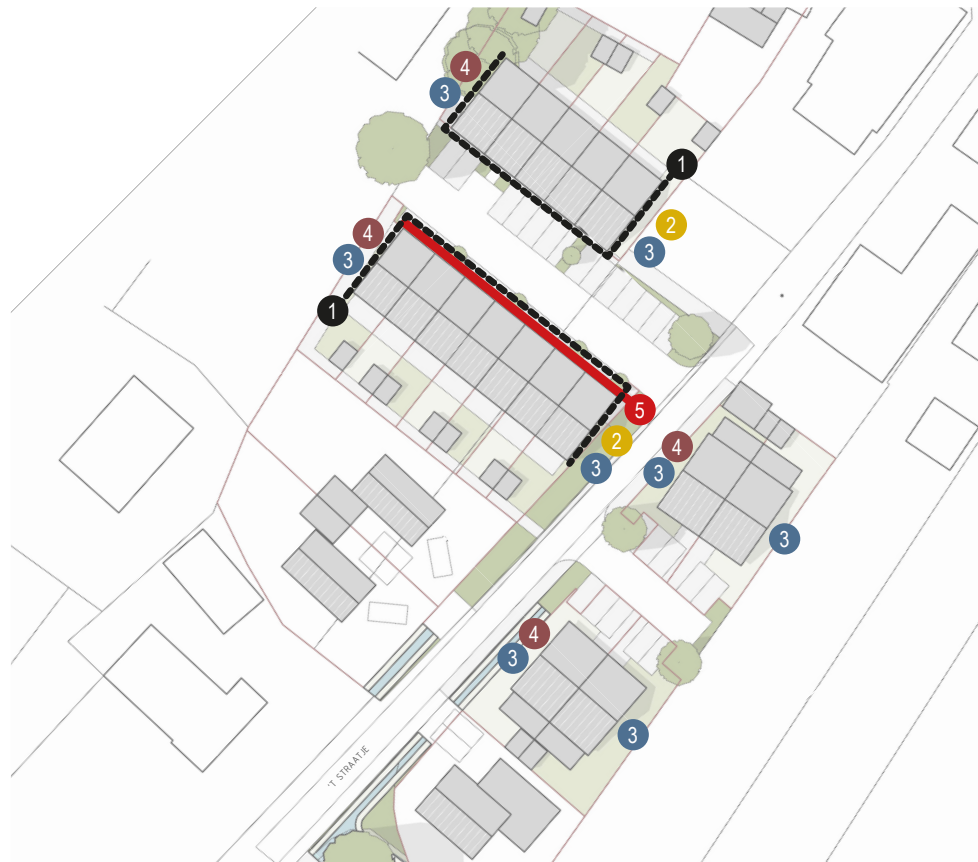
Prunus spinosa

Gemengde haag (90 meter)	
Naam	%
Rhamnus frangula	25
Amelanchier lamarckii	25
Viburnum opulus	25
Prunus spinosa	25
Plantafstand: 0,25 mtr.	
Driehoeksverband	
Sortiment: inheems	
Maatvoering: 80-100	

Begeleidend groen (300 m2)	
Naam	%
Spiraea japonica Neon Flash	30
Symphonicarpos Green falls	40
Spiraea betufofolia Tor	30
Plantafstand: 6 st./m2	
Driehoeksverband	
Maatvoering: C1,5	

Landschapsbomen	
Naam	st.
Cornus mas	4
Tilia mongolica 'Buda'	4
Tilia cordata 'Winter Orange'	3
Plantafstand: wisselend	
Sortiment: autochtoon	
Maatvoering: 16-18	

Krentenbomen	
Naam	st.
Amelanchier lamarckii	5
Plantafstand: wisselend	
Sortiment: inheems	
Maatvoering: 16-18	



170730 VOORONTWERP
11 NOVEMBER 2025 NATUURINCLUSIEF



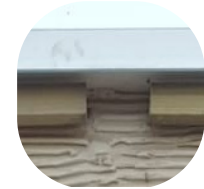
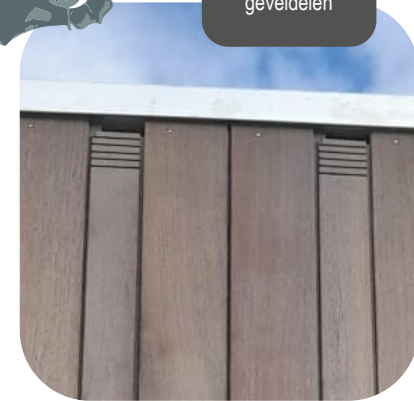
1
insectensteen
integreren in
metselwerk plint



3
openingen in het
metselwerk waar
mussen kunnen
verblijven



2
ruimte voor
vleermuizen achter
de verticale houten
geveldelen



4
ruimte tussen de
stootvoegen met ruimte
voor de gierzwaluw in
de spouw



5
de houten spanten
geeft de mogelijkheid
aan klimplanten om
tegenop te groeien

croonenarchitecten



GV Advies
Middelweg 4
3281 KH Numansdorp
info@gvadvis.nl

Projectlocatie:
't Straatje Horssen

Bijlage 1. Natuurinclusief

Ontwerper:

Datum: 12-11-2025

Bladnr.: Bijlage 1