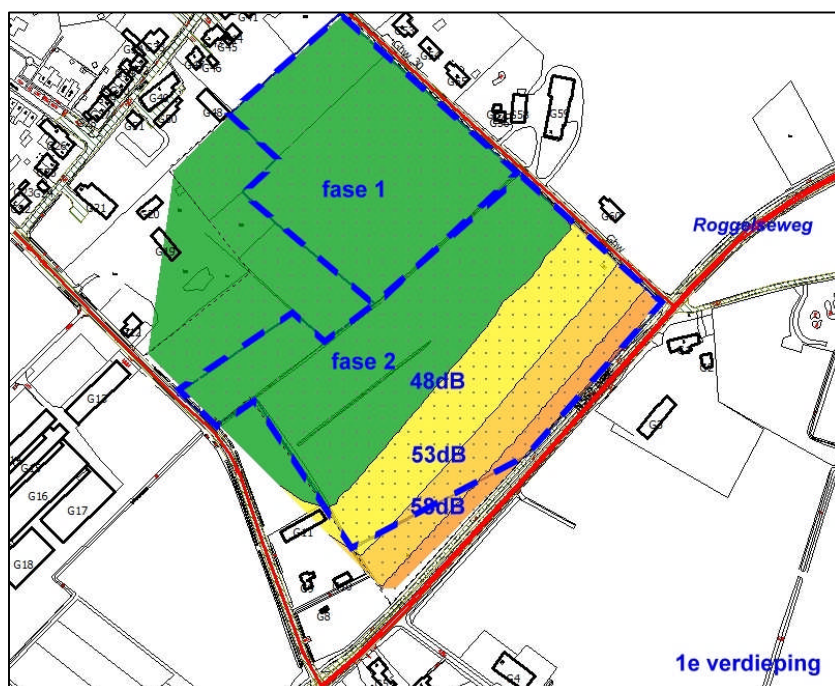
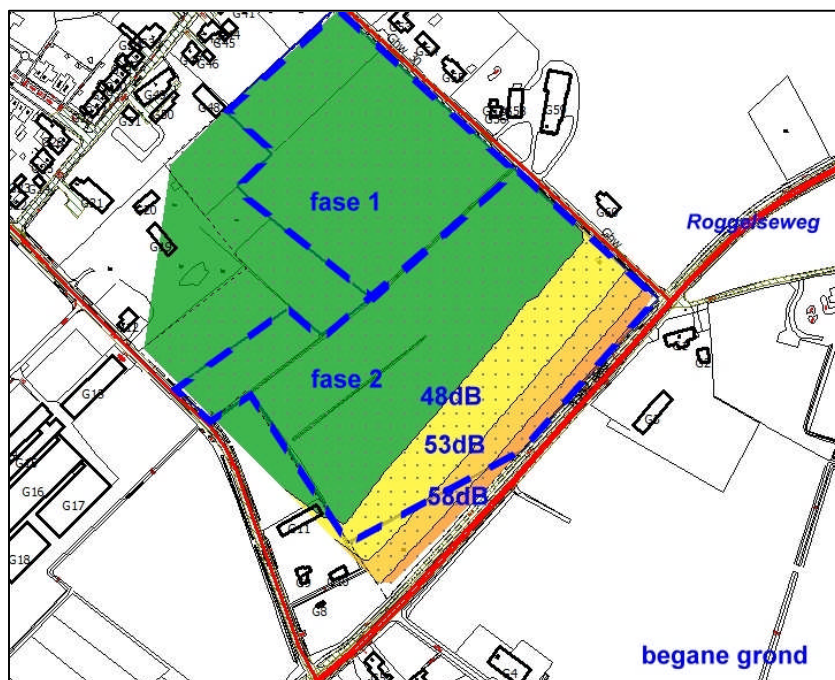


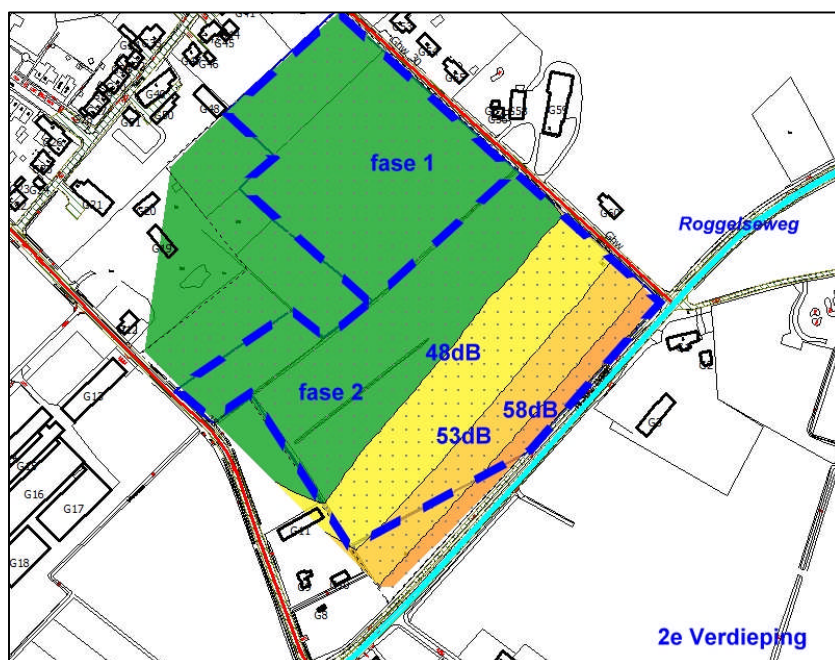
## **BIJLAGE WEGVERKEERSLAWAAI**

Afbeelding: Contouren t.g.v. Roggelseweg (begane grond)

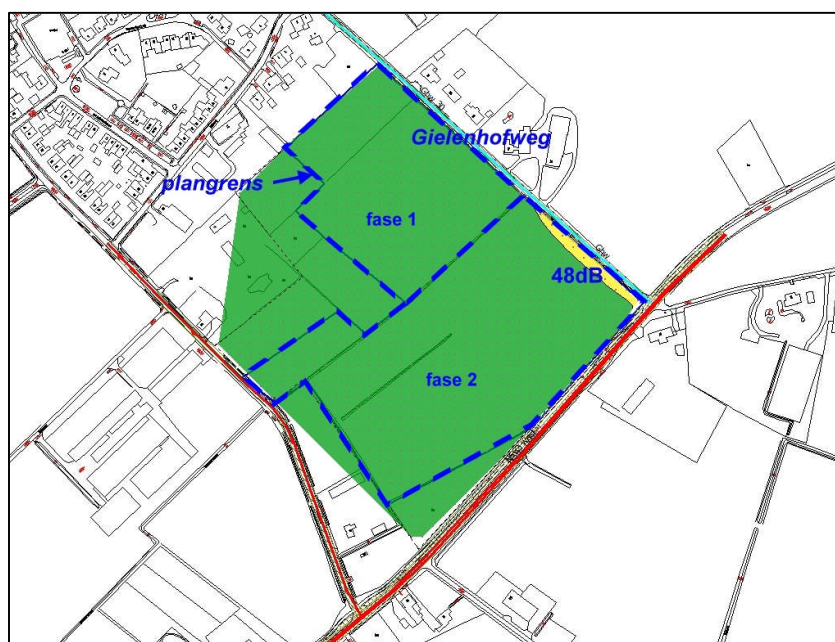


Afbeelding: Contouren t.g.v. Roggelseweg (1<sup>e</sup> verdieping)

Afbeelding: Contouren t.g.v. Roggelseweg (2<sup>e</sup> verdieping)



Afbeelding: Contouren t.g.v. Gielenhofweg (2<sup>e</sup> verdieping)



Afbeelding: Contouren t.g.v. Jacobusstraat (2<sup>e</sup> verdieping)



wegnr	wegnaam	tepuntnr	wegvaknaam	begin wegvak [km]	einde wegvak [km]	lengte wegvak [km]	beheerder	binnen/buiten	snelheid	telsoort	rvwn2006	capaciteit [paol]	capaciteit [mv/etmaal]	intensiteit 1998 [mv/etmaal]	intensiteit 2006 [mv/etmaal]	intensiteit 2007 [mv/etmaal]	intensiteit 2008 [mv/etmaal]	intensiteit za 2008 [mv/etmaal]	intensiteit zo 2008 [mv/etmaa]	intensiteit week 2008 [mv/etmaa]	intensiteit vrachtverkeer 2006 [mv/etmaal]
N562	Maasbree - Roggel	562125	N275 (Noordervaart) - Maasbreeseweg	9,6	11,2	1,600	Provincie	Buiten	80	PRD	regionaal	1.500	24.000	10.171	12.371	12.454	11.271	8.350	6.559	10.181	1.299
		562130	Maasbreeseweg - Komgrens Helden	11,2	12,5	1,281	Provincie	Buiten	80	PRD	regionaal	1.500	24.000	7.578	8.932	8.992	8.138	6.961	6.227	7.697	938
		562135	Komgrens Helden - Kesselseweg	12,5	13,3	0,800	Provincie	Binnen	50	PRD	regionaal	1.200	19.000	7.578	8.932	8.992	8.138	6.961	6.227	7.697	938
		562140	Kesselseweg - Komgrens Helden	13,3	15,0	1,700	Provincie	Buiten	50	PRD	regionaal	1.200	19.000	5.781	6.005	6.045	5.471	4.779	4.273	5.201	631
		562145	Komgrens Helden - Haldenseweg	15,0	19,6	3,550	Provincie	Binnen	80	PRD	regionaal	1.500	24.000	5.781	6.005	6.045	5.471	4.779	4.273	5.201	631
		562150	Haldenseweg - Hevertstraat	18,6	21,9	3,350	Provincie	Buiten	80	PRD	regionaal	1.500	24.000	4.846	5.343	5.379	4.868	3.985	3.442	4.538	561
		562155	Hevertstraat - N279 (Hoek)	21,9	22,8	0,939	Provincie	Buiten	80	PRD	regionaal	1.500	24.000	4.846	5.343	5.379	4.868	3.985	3.442	4.538	561

Weg	Wegnaam	Beginpunt [km]	Eindpunt [km]	Wegtype	Wegonderdeel	Oppervlakte [m2]	Laagmateriaal	Opm
N562	maasbree-helden	15.000	15.500	Zwaar belaste weg	linker rijstrook	1.625,00	SMA 0/11	
N562	maasbree-helden	15.000	15.500	Fietspad	fietspad rechts dub	750	Bitumineus	
N562	maasbree-helden	15.500	16.000	Zwaar belaste weg	rechter rijstrook	1.625,00	SMA 0/11	
N562	maasbree-helden	15.500	16.000	Zwaar belaste weg	linker rijstrook	1.625,00	SMA 0/11	
N562	maasbree-helden	16.000	16.500	Zwaar belaste weg	rechter rijstrook	1.625,00	SMA 0/11	
N562	maasbree-helden	16.000	16.500	Zwaar belaste weg	linker rijstrook	1.625,00	SMA 0/11	
N562	maasbree-helden	16.500	16.850	Zwaar belaste weg	rechter rijstrook	1.137,50	SMA 0/11	
N562	maasbree-helden	16.500	16.850	Zwaar belaste weg	linker rijstrook	1.137,50	SMA 0/11	
N562	maasbree-helden	16.850	17.200	Zwaar belaste weg	rechter rijstrook	1.137,50	SMA 0/11	
N562	maasbree-helden	16.850	17.200	Zwaar belaste weg	linker rijstrook	1.137,50	SMA 0/11	
N562	maasbree-helden	17.200	17.450	Zwaar belaste weg	rechter rijstrook	812,5	SMA 0/11	
N562	maasbree-helden	17.200	17.450	Zwaar belaste weg	linker rijstrook	812,5	SMA 0/11	
N562	maasbree-helden	17.450	17.900	Zwaar belaste weg	rechter rijstrook	1.462,50	SMA 0/11	
N562	maasbree-helden	17.450	17.900	Zwaar belaste weg	linker rijstrook	1.462,50	SMA 0/11	
N562	maasbree-helden	17.900	18.200	Zwaar belaste weg	rechter rijstrook	975	SMA 0/11	
N562	maasbree-helden	17.900	18.200	Zwaar belaste weg	linker rijstrook	975	SMA 0/11	
N562	maasbree-helden	18.200	18.550	Zwaar belaste weg	rechter rijstrook	137,5	SMA 0/11	
N562	maasbree-helden	18.200	18.550	Zwaar belaste weg	linker rijstrook	1.137,50	SMA 0/11	
N562	maasbree-helden	18.550	19.000	Zwaar belaste weg	rechter rijstrook	1.462,50	SMA 0/11	

Gielenhofweg																		
Tijd	Aantal voertuigen				Gemiddelde snelheid				Maximale snelheid				Percentielen					
	Tweewiele Auto	Transporte Vrachtwag	Trailer	Totaal	Tweewiele Auto	Transporte Vrachtwag	Trailer	Totaal	Tweewiele Auto	Transporte Vrachtwag	Trailer	Totaal	V85	V10				
ma 7-04-08	0	0	0	0	32	47	51	48	0	46	46	68	64	48	0	68	58	35
6-10 uur	31	237	30	7	3	308	19	46	48	46	53	44	56	86	71	60	53	86
15-19 uur	90	461	82	11	4	648	18	47	47	44	44	46	19	69	51	53	44	69
6-22 uur	1	14	0	0	0	15	0	46	48	0	0	46	0	62	48	0	0	62
22-6 uur	91	475	82	11	4	663	19	46	48	46	48	44	56	86	71	60	53	86
0 tot 24 Uur																		

di 8-04-08																		
Tijd	Aantal voertuigen				Gemiddelde snelheid				Maximale snelheid				Percentielen					
	Tweewiele Auto	Transporte Vrachtwag	Trailer	Totaal	Tweewiele Auto	Transporte Vrachtwag	Trailer	Totaal	Tweewiele Auto	Transporte Vrachtwag	Trailer	Totaal	V85	V10				
6-10 uur	33	196	23	3	3	258	18	47	46	44	26	44	48	68	56	53	26	68
15-19 uur	37	230	38	6	4	315	19	47	47	44	34	45	48	83	71	58	43	83
6-22 uur	133	731	106	18	14	1002	17	44	42	39	43	40	22	73	48	61	43	73
22-6 uur	5	29	12	2	0	48	16	47	48	33	0	43	19	67	55	33	0	67
0 tot 24 Uur	138	760	118	20	14	1050	18	47	47	43	36	44	48	83	71	61	43	83

wo 9-04-08																		
Tijd	Aantal voertuigen				Gemiddelde snelheid				Maximale snelheid				Percentielen					
	Tweewiele Auto	Transporte Vrachtwag	Trailer	Totaal	Tweewiele Auto	Transporte Vrachtwag	Trailer	Totaal	Tweewiele Auto	Transporte Vrachtwag	Trailer	Totaal	V85	V10				
6-10 uur	32	216	18	9	2	277	16	48	50	37	0	43	29	77	61	38	0	77
15-19 uur	44	234	37	9	2	326	19	45	44	38	34	41	58	82	61	51	41	82
6-22 uur	146	784	112	37	7	1086	19	46	44	44	0	41	23	69	62	44	0	69
22-6 uur	6	32	8	6	0	52	18	47	0	39	0	45	20	70	0	39	0	70
0 tot 24 Uur	152	816	120	43	7	1138	19	45	44	39	34	41	58	82	62	51	41	82

do 10-04-08																		
Tijd	Aantal voertuigen				Gemiddelde snelheid				Maximale snelheid				Percentielen					
	Tweewiele Auto	Transporte Vrachtwag	Trailer	Totaal	Tweewiele Auto	Transporte Vrachtwag	Trailer	Totaal	Tweewiele Auto	Transporte Vrachtwag	Trailer	Totaal	V85	V10				
6-10 uur	26	196	27	11	3	263	18	48	47	42	0	45	25	65	63	48	0	65
15-19 uur	59	272	25	8	3	367	20	46	47	41	38	43	48	93	69	57	49	93
6-22 uur	175	761	97	25	6	1064	25	46	45	0	41	44	64	88	62	0	41	88
22-6 uur	8	39	8	1	0	56	24	51	50	48	0	46	52	67	65	48	0	67
0 tot 24 Uur	183	800	105	26	6	1120	21	46	47	42	39	44	64	93	69	57	49	93

vr 11-04-08																		
Tijd	Aantal voertuigen				Gemiddelde snelheid				Maximale snelheid				Percentielen					
	Tweewiele Auto	Transporte Vrachtwag	Trailer	Totaal	Tweewiele Auto	Transporte Vrachtwag	Trailer	Totaal	Tweewiele Auto	Transporte Vrachtwag	Trailer	Totaal	V85	V10				
6-10 uur	31	45	3	1	0	80	24	49	47	48	32	46	57	70	59	63	32	70
15-19 uur	60	165	63	30	1	319	22	46	47	43	37	43	73	73	66	63	41	73
6-22 uur	165	84	5	2	1	257	20	49	48	36	0	46	37	70	72	48	0	72
22-6 uur	5	10	2	0	0	17	30	51	47	45	0	49	48	70	59	50	0	70
0 tot 24 Uur	170	94	7	2	1	274	23	47	47	43	37	44	73	73	72	63	41	73

za 12-04-08																		
Tijd	Aantal voertuigen				Gemiddelde snelheid				Maximale snelheid				Percentielen					
	Tweewiele Auto	Transporte Vrachtwag	Trailer	Totaal	Tweewiele Auto	Transporte Vrachtwag	Trailer	Totaal	Tweewiele Auto	Transporte Vrachtwag	Trailer	Totaal	V85	V10				
6-10 uur	31	171	27	8	2	239	23	45	48	44	15	43	54	70	66	55	15	70
15-19 uur	29	196	28	7	1	261	21	45	46	40	28	42	56	75	66	62	45	75
6-22 uur	133	821	107	32	7	1100	26	47	49	43	0	46	81	75	67	43	0	81
22-6 uur	12	33	4	1	0	50	24	47	48	51	43	44	38	69	63	55	43	69
0 tot 24 Uur	145	854	111	33	7	1150	21	45	47	41	31	42	81	75	67	62	45	81

zo 13-04-08																		
Tijd	Aantal voertuigen				Gemiddelde snelheid				Maximale snelheid				Percentielen					
	Tweewiele Auto	Transporte Vrachtwag	Trailer	Totaal	Tweewiele Auto	Transporte Vrachtwag	Trailer	Totaal	Tweewiele Auto	Transporte Vrachtwag	Trailer	Totaal	V85	V10				
6-10 uur	49	83	6	5	6	149	24	48	46	46	35	45	43	72	60	54	43	72
15-19 uur	20	154	24	1	3	202	21	46	49	43	39	43	58	78	76	55	43	78
6-22 uur	114	493	59	12	12	690	22	47	46	36	14	45	29	64	57	52	14	64
22-6 uur	11	29	2	1	0	43	21	51	44	44	19	46	36	70	53	47	19	70
0 tot 24 Uur	125	522	61	13	12	733	21	47	48	42	31	44	58	78	76	55	43	78

ma 14-04-08																		
Tijd	Aantal voertuigen				Gemiddelde snelheid				Maximale snelheid				Percentielen					
	Tweewiele Auto	Transporte Vrachtwag	Trailer	Totaal	Tweewiele Auto	Transporte Vrachtwag	Trailer	Totaal	Tweewiele Auto	Transporte Vrachtwag	Trailer	Totaal	V85	V10				
6-10 uur	33	184	22	20	3	262	26	44	47	37	42	43	55	69	62	53	42	69
15-19 uur	50	227	35	8	1	321	22	46	47	41	42	44	55	75	64	67	42	75
6-22 uur	130	595	76	33	4	838	22	47	46	35	0	43	45	70	62	36	0	70
22-6 uur	5	35	3	2	0	45	28	49	47	0	0	46	73	69	53	0	0	73
0 tot 24 Uur	135	630	79	35	4	883	23	46	47	41	42	44	73	75	64	67	42	75

di 15-04-08																		
Tijd	Aantal voertuigen				Gemiddelde snelheid				Maximale snelheid				Percentielen					
	Tweewiele Auto	Transporte Vrachtwag	Trailer	Totaal	Tweewiele Auto	Transporte Vrachtwag	Trailer	Totaal	Tweewiele Auto	Transporte Vrachtwag	Trailer	Totaal	V85	V10				
6-10 uur	29	206	19	12	5	271	20	47	48	44	35	45	35	68	70	58	37	70
15-19 uur	47	268	33	11	28	387	22	45	47	44	35	43	55	75	70	68	37	75
6-22 uur	147	788	89	39	42	1105	19	47	45	59	39	45	26	72	53	59	39	72
22-6 uur	8	38	10	1	1	58	17	47	49	48	0	44	20	66	51	58	0	66
0 tot 24 Uur	155	826	99	40	43	1163	21	46	47	45	36	43	55	75	70	68	39	75

wo 16-04-08																		
Tijd	Aantal voertuigen				Gemiddelde snelheid				Maximale snelheid				Percentielen					
	Tweewiele Auto	Transporte Vrachtwag	Trailer	Totaal	Tweewiele Auto	Transporte Vrachtwag	Trailer	Totaal	Tweewiele Auto	Transporte Vrachtwag	Trailer	Totaal	V85	V10				
6-10 uur	40	190	20	9	2	261	18	43	48	40	35	42	27	64	62	46	35	64
15-19 uur	41	221	44	11	1	318	19	47	47	41	35	46	41	80	75	56	35	80
6-22 uur	160	756	123	34	9	1082	17	47	49	0	0	46	23	71	65	0	0	71
22-6 uur	7	23	8	2	0	40	12	42	48	0	0	40	13	60	48	0	0	60
0 tot 24 Uur	167	779	131	36	9	1122	18	47	47	41	35	46	41	80	75	56	35	80

do 17-04-08																		
Tijd	Aantal voertuigen				Gemiddelde snelheid				Maximale snelheid				Percentielen					
	Tweewiele Auto	Transporte Vrachtwag	Trailer	Totaal	Tweewiele Auto	Transporte Vrachtwag	Trailer	Totaal	Tweewiele Auto	Transporte Vrachtwag	Trailer	Totaal	V85	V10				
6-10 uur	23	191	17	14	2	247	21	47	48	33	42	45	38	67	67	52	42	67
15-19 uur	0	0	0	0	0	0	17	46	48	33	0	45	22	67	67	52	0	67
6-22 uur	23	191	17	14	2	247	0	0	0	0	0	0	0	0	0	0	0	0
22-6 uur	4	19	6	2	0	31	25	52	47	0	42	47	38	69	57	0	42	69
0 tot 24 Uur	27	210	23	16	2	278	22	49	48	33	42	46	38	69	67	52	42	69

Gielenhofweg beide richtingen				
Tijd	Aantal voertuigen			
	Tweewiele Auto	Transporte Vrachtwag	Trailer	Totaal
totaal	418	2204	357	

Meetplaats: Egchel Ghielenhofweg beide

Tijd	tal voertuigen					Gemiddelde snelheid					Maximale snelheid					Percentielen	
	Tweewiele Auto	Transporte Vrachtwagen	Trailer	Totaal		Tweewiele Auto	Transporte Vrachtwagen	Trailer	Totaal		Tweewiele Auto	Transporte Vrachtwagen	Trailer	Totaal	V85	V10	
wo 23-1-11	0	0	0	0	0	0	0	0	0	0	0	0	0	0	0	0	
6 tot 10 U	0	0	0	0	0	0	0	0	0	0	0	0	0	0	0	0	
7 tot 19 U	26	271	31	6	0 334	14	32	36	25	0 31	21	57	55	38	0 57	42	16
19 tot 23 U	8	104	17	0	0 129	13	36	36	0	0 34	18	58	56	0	0 58	45	15
23 tot 7 U	0	15	3	0	0 18	0	38	47	0	0 40	0	62	53	0	0 62	50	24
0 tot 24 U	34	390	51	6	0 481	14	33	37	25	0 32	21	62	56	38	0 62	43	16

Tijd	tal voertuigen					Gemiddelde snelheid					Maximale snelheid					Percentielen	
	Tweewiele Auto	Transporte Vrachtwagen	Trailer	Totaal		Tweewiele Auto	Transporte Vrachtwagen	Trailer	Totaal		Tweewiele Auto	Transporte Vrachtwagen	Trailer	Totaal	V85	V10	
do 24-1-11	38	213	63	4	3 321	16	36	39	36	24 34	25	55	50	48	37 55	44	15
6 tot 10 U	77	674	141	107	15 1014	16	36	40	40	31 36	43	59	69	56	45 69	47	16
7 tot 19 U	6	95	20	1	0 122	15	37	38	29	0 36	20	59	54	29	0 59	45	18
19 tot 23 U	3	44	7	0	0 54	12	37	40	0	0 36	20	55	53	0	0 55	45	17
23 tot 7 U	86	813	168	108	15 1190	16	36	40	40	31 36	43	59	69	56	45 69	46	17

Tijd	tal voertuigen					Gemiddelde snelheid					Maximale snelheid					Percentielen	
	Tweewiele Auto	Transporte Vrachtwagen	Trailer	Totaal		Tweewiele Auto	Transporte Vrachtwagen	Trailer	Totaal		Tweewiele Auto	Transporte Vrachtwagen	Trailer	Totaal	V85	V10	
vr 25-1-13	26	179	70	5	3 283	15	36	41	32	33 35	22	67	52	49	42 67	46	16
6 tot 10 U	75	704	179	22	7 987	17	36	40	34	37 35	53	67	56	49	46 67	46	16
7 tot 19 U	22	103	21	2	0 148	16	33	41	32	0 32	23	54	53	33	0 54	47	15
19 tot 23 U	4	34	7	1	1 47	17	36	43	20	30 35	21	68	55	20	30 68	47	14
23 tot 7 U	101	841	207	25	8 1182	17	35	40	33	36 35	53	68	56	49	46 68	46	15

Tijd	tal voertuigen					Gemiddelde snelheid					Maximale snelheid					Percentielen	
	Tweewiele Auto	Transporte Vrachtwagen	Trailer	Totaal		Tweewiele Auto	Transporte Vrachtwagen	Trailer	Totaal		Tweewiele Auto	Transporte Vrachtwagen	Trailer	Totaal	V85	V10	
za 26-1-13	6	78	23	4	0 111	15	40	43	37	0 39	17	61	54	43	0 61	47	21
6 tot 10 U	49	565	141	16	3 774	16	38	41	35	42 37	41	61	57	51	44 61	46	17
7 tot 19 U	11	101	14	0	0 126	17	29	39	0	0 29	25	67	58	0	0 67	42	15
19 tot 23 U	8	44	7	0	0 59	14	26	43	0	0 27	16	52	54	0	0 54	42	13
23 tot 7 U	68	710	162	16	3 959	16	36	41	35	42 35	41	67	58	51	44 67	46	15

Tijd	tal voertuigen					Gemiddelde snelheid					Maximale snelheid					Percentielen	
	Tweewiele Auto	Transporte Vrachtwagen	Trailer	Totaal		Tweewiele Auto	Transporte Vrachtwagen	Trailer	Totaal		Tweewiele Auto	Transporte Vrachtwagen	Trailer	Totaal	V85	V10	
zo 27-1-13	1	13	0	0	0 14	9	38	0	0	0 36	9	50	0	0	0 50	43	27
6 tot 10 U	29	269	48	40	1 387	17	37	39	40	42 36	46	65	52	60	42 65	46	17
7 tot 19 U	4	57	8	0	1 70	14	38	37	0	29 36	18	58	46	0	29 58	45	17
19 tot 23 U	15	52	9	0	0 76	14	28	31	0	0 25	22	55	40	0	0 55	40	12
23 tot 7 U	48	378	65	40	2 533	16	36	38	40	36 35	46	65	52	60	42 65	45	15

Tijd	tal voertuigen					Gemiddelde snelheid					Maximale snelheid					Percentielen	
	Tweewiele Auto	Transporte Vrachtwagen	Trailer	Totaal		Tweewiele Auto	Transporte Vrachtwagen	Trailer	Totaal		Tweewiele Auto	Transporte Vrachtwagen	Trailer	Totaal	V85	V10	
ma 28-1-13	40	191	37	9	4 281	17	35	38	30	31 33	37	55	52	47	38 55	42	15
6 tot 10 U	103	617	101	77	8 906	16	32	37	33	37 31	37	55	59	52	52 59	42	14
7 tot 19 U	13	107	19	0	1 140	14	31	37	0	15 30	19	52	45	0	15 52	40	14
19 tot 23 U	3	26	4	2	1 36	17	37	40	22	27 35	23	63	43	24	27 63	43	19
23 tot 7 U	119	750	124	79	10 1082	16	32	37	32	34 31	37	63	59	52	52 63	42	14

Tijd	tal voertuigen					Gemiddelde snelheid					Maximale snelheid					Percentielen	
	Tweewiele Auto	Transporte Vrachtwagen	Trailer	Totaal		Tweewiele Auto	Transporte Vrachtwagen	Trailer	Totaal		Tweewiele Auto	Transporte Vrachtwagen	Trailer	Totaal	V85	V10	
di 29-1-13	45	241	30	10	2 328	19	36	41	34	30 34	45	57	54	44	38 57	45	16
6 tot 10 U	108	771	77	32	8 996	18	35	38	32	31 33	47	62	62	45	51 62	44	16
7 tot 19 U	9	111	18	2	0 140	16	37	40	43	0 36	22	79	46	54	0 79	46	16
19 tot 23 U	2	28	5	0	0 35	18	37	43	0	0 37	20	52	45	0	0 52	45	19
23 tot 7 U	119	910	100	34	8 1171	18	35	39	33	31 34	47	79	62	54	51 79	44	16

Tijd	tal voertuigen					Gemiddelde snelheid					Maximale snelheid					Percentielen	
	Tweewiele Auto	Transporte Vrachtwagen	Trailer	Totaal		Tweewiele Auto	Transporte Vrachtwagen	Trailer	Totaal		Tweewiele Auto	Transporte Vrachtwagen	Trailer	Totaal	V85	V10	
wo 30-1-13	41	221	40	8	3 313	21	36	40	38	33 34	49	58	50	47	36 58	46	17
6 tot 10 U	92	732	125	37	4 990	18	35	39	34	34 34	49	62	56	47	39 62	45	16
7 tot 19 U	9	85	21	4	1 120	13	33	37	24	19 32	19	58	54	38	19 58	45	14
19 tot 23 U	7	32	2	0	2 43	13	39	44	0	30 35	19	54	50	0	34 54	45	15
23 tot 7 U	108	849	148	41	7 1153	17	35	39	33	31 34	49	62	56	47	39 62	45	16

Tijd	tal voertuigen					Gemiddelde snelheid					Maximale snelheid					Percentielen	
	Tweewiele Auto	Transporte Vrachtwagen	Trailer	Totaal		Tweewiele Auto	Transporte Vrachtwagen	Trailer	Totaal		Tweewiele Auto	Transporte Vrachtwagen	Trailer	Totaal	V85	V10	
do 31-1-13	51	198	50	13	3 315	17	36	41	33	33 34	38	57	60	43	41 60	44	16
6 tot 10 U	51	224	56	17	3 351	17	36	40	36	35 34	38	57	60	44	41 60	44	16
7 tot 19 U	0	0	0	0	0 0	0	0	0	0	0 0	0	0	0	0	0 0	0	0
19 tot 23 U	2	21	6	3	1 33	11	42	43	25	19 38	15	59	56	48	19 59	54	15
23 tot 7 U	53	245	62	20	4 384	17	36	40	34	31 34	38	59	60	48	41 60	45	16

Gielenhofweg beide richtingen

Tijd	tal voertuigen				
	Tweewiele Auto	Transporte Vrachtwagen	Trailer	Totaal	
totaal					
6 - 10 uur					
15 - 19 uur	533	4332	812	331	46 6054
6 - 22 uur	74	659	121	9	3 866
22 - 6 uur	42	260	41	3	4 350
0 tot 24 Uur	649	5251	974	343	53 7270

Tijd	tal voertuigen				
	Tweewiele Auto	Transporte Vrachtwagen	Trailer	Totaal	
totaal					
6 - 10 uur					
15 - 19 uur	76	618	116	47	6 864
6 - 22 uur	10	94	17	1	0 122
22 - 6 uur	6	37	5	0	1 49
0 tot 24 Uur	92	750	139	49	7 1038

Tijd	tal voertuigen				
	Tweewiele Auto	Transporte Vrachtwagen	Trailer	Totaal	
totaal					
6 - 10 uur					
15 - 19 uur	734		47	6	788
6 - 22 uur	111		1	0	112
22 - 6 uur	43		0	1	44
0 tot 24 Uur	889		49	7	945

Tijd	tal voertuigen				
	Tweewiele Auto	Transporte Vrachtwagen	Trailer	Totaal	
totaal					
6 - 10 uur					
15 - 19 uur	93		5	#DEEL/01	#DEEL/01
6 - 22 uur	99		1	0	100
22 - 6 uur	98		1	1	100
0 tot 24 Uur	94		5	#DEEL/01	#DEEL/01

7 tot 19 Uur 6,0  
 19 tot 23 Uur 3,0  
 23 tot 7 Uur 0,58



Bijlage 1

nr	functie/wegvak	wegvaknrs.	Intens.	aut. groei	tel jaar	mnd corr.	plan jaar	intens plan	Uur gemm.			mot. %	Dagperiode			Avondperiode			Nachtperiode			snelheid	wegdek	50%			
									Dag	Avond	Nacht		% lv	% mz	% zw	mot. %	% lv	% mz	% zw	mot. %	% lv				% mz	% zw	
1	Roggelseweg N562	Gielenhofweg-Jacobusstraat	5201	1,5%	2008	1	2023	0	6502	7,0	2,4	0,8	0,0	89,5	7,0	3,5	0,0	89,5	7,0	3,5	0,0	89,5	7,0	3,5	80 km/uur	asfalt	3251
1	Roggelseweg N562	Gielenhofweg-Jacobusstraat	5201	1,5%	2008	1	2023	200	6702	7,0	2,4	0,8	0,0	89,5	7,0	3,5	0,0	89,5	7,0	3,5	0,0	89,5	7,0	3,5	80 km/uur	asfalt	3351
2	Jacobusstraat	verkeerstelling 15-6-12	1924	1,0%	2012	1	2023	0	2147	6,7	3,0	0,96	0,0	95,0	4,0	1,0	0,0	96,0	2,0	2,0	0,0	96,0	3,0	1,0	60 km/uur	asfalt	1073
2	Jacobusstraat	verkeerstelling 15-6-12	1924	1,0%	2012	1	2023	200	2347	6,7	3,0	0,96	0,0	95,0	4,0	1,0	0,0	96,0	2,0	2,0	0,0	96,0	3,0	1,0	60 km/uur	asfalt	1173
3	Gielenhofweg	tellingen 2013	946	1,0%	2013	1	2023	350	1395	6,9	3,1	0,58	0,0	94,0	5,0	1,0	0,0	94,0	5,0	1,0	0,0	94,0	5,0	1,0	60 km/uur	asfalt	697
																									30 km/uur		

Rapport: Groepenbeheer  
Model: eerste model fase 1  
versie van Gebied - Gebied  
Lijst van: Alle items

Groep	Itemtype	Naam	Omschrijving
(hoofdgroep)	Bodemgebied		
(hoofdgroep)	Bodemgebied		
(hoofdgroep)	Bodemgebied	Ghw	Gielenhofweg
(hoofdgroep)	Bodemgebied	Ghw 30	Gielenhofweg
(hoofdgroep)	Bodemgebied	JS	Jacobusstraat
(hoofdgroep)	Bodemgebied	N562	Roggelseweg N562
(hoofdgroep)	Bodemgebied	N562 west	Roggelseweg N562 west fietspad
(hoofdgroep)	Gebouw	G1	Roggelseweg 87
(hoofdgroep)	Gebouw	G10	Jacobusstraat 95
(hoofdgroep)	Gebouw	G11	Jacobusstraat 93
(hoofdgroep)	Gebouw	G12	Jacobusstraat 81
(hoofdgroep)	Gebouw	G13	Jacobusstraat 82
(hoofdgroep)	Gebouw	G14	Jacobusstraat 82
(hoofdgroep)	Gebouw	G15	Jacobusstraat 82
(hoofdgroep)	Gebouw	G16	Jacobusstraat 82
(hoofdgroep)	Gebouw	G17	Jacobusstraat 82
(hoofdgroep)	Gebouw	G18	Jacobusstraat 82
(hoofdgroep)	Gebouw	G19	Jacobusstraat 77
(hoofdgroep)	Gebouw	G2	Roggelseweg 87
(hoofdgroep)	Gebouw	G20	Jacobusstraat 77
(hoofdgroep)	Gebouw	G21	Linskesweg 33
(hoofdgroep)	Gebouw	G22	Jacobusstraat 71-73
(hoofdgroep)	Gebouw	G23	Jacobusstraat 71-73
(hoofdgroep)	Gebouw	G24	Jacobusstraat 71-73
(hoofdgroep)	Gebouw	G25	Linskesweg 42-44
(hoofdgroep)	Gebouw	G26	Linskesweg 38-40
(hoofdgroep)	Gebouw	G27	Linskesweg 32-36
(hoofdgroep)	Gebouw	G28	Linskesweg 32-36
(hoofdgroep)	Gebouw	G29	Linskesweg 32-36
(hoofdgroep)	Gebouw	G3	Roggelseweg 87
(hoofdgroep)	Gebouw	G30	Linskesweg 26-30
(hoofdgroep)	Gebouw	G31	Linskesweg 26-30
(hoofdgroep)	Gebouw	G32	Linskesweg 22-24
(hoofdgroep)	Gebouw	G33	Linskesweg 14
(hoofdgroep)	Gebouw	G34	Linskesweg 14
(hoofdgroep)	Gebouw	G35	Linskesweg 10
(hoofdgroep)	Gebouw	G36	Linskesweg 8
(hoofdgroep)	Gebouw	G37	Gielenhofweg 36
(hoofdgroep)	Gebouw	G38	Linskesweg 1-3
(hoofdgroep)	Gebouw	G39	Linskesweg 1-3
(hoofdgroep)	Gebouw	G4	Roggelseweg 87a
(hoofdgroep)	Gebouw	G40	Linskesweg 1-3
(hoofdgroep)	Gebouw	G41	Linskesweg 5-7
(hoofdgroep)	Gebouw	G42	Linskesweg 5-7
(hoofdgroep)	Gebouw	G43	Linskesweg 9
(hoofdgroep)	Gebouw	G44	Linskesweg 9
(hoofdgroep)	Gebouw	G45	Linskesweg 9
(hoofdgroep)	Gebouw	G46	Linskesweg 11
(hoofdgroep)	Gebouw	G47	Linskesweg 11
(hoofdgroep)	Gebouw	G48	Linskesweg 17
(hoofdgroep)	Gebouw	G49	Linskesweg 17
(hoofdgroep)	Gebouw	G5	Roggelseweg 93
(hoofdgroep)	Gebouw	G50	Linskesweg 17
(hoofdgroep)	Gebouw	G51	Linskesweg 17
(hoofdgroep)	Gebouw	G52	Gielenhofweg29b
(hoofdgroep)	Gebouw	G53	Gielenhofweg 33
(hoofdgroep)	Gebouw	G54	Gielenhofweg 33a
(hoofdgroep)	Gebouw	G55	Gielenhofweg 35
(hoofdgroep)	Gebouw	G56	Gielenhofweg 37
(hoofdgroep)	Gebouw	G57	Gielenhofweg 37

Rapport: Groepenbeheer  
Model: eerste model fase 1  
versie van Gebied - Gebied  
Lijst van: Alle items

Groep	Itemtype	Naam	Omschrijving
(hoofdgroep)	Gebouw	G58	Gielenhofweg 37
(hoofdgroep)	Gebouw	G59	Gielenhofweg 39
(hoofdgroep)	Gebouw	G6	Roggelseweg 91
(hoofdgroep)	Gebouw	G60	Gielenhofweg 41
(hoofdgroep)	Gebouw	G7	Roggelseweg 93
(hoofdgroep)	Gebouw	G8	Jacobusstraat 97
(hoofdgroep)	Gebouw	G9	Jacobusstraat 95
(hoofdgroep)	Grid	G1	Hoogte 5 m
Gielenhofweg	Weg	Ghw	Gielenhofweg
Gielenhofweg	Weg	Ghw 30	Gielenhofweg
Jacobusstraat	Weg	JS	Jacobusstraat
N562	Weg	N562 oost	Roggelseweg N562 oost
N562	Weg	N562 west	Roggelseweg N562 west

Rapport: Groepsreducties  
Model: eerste model fase 1

Groep	Reductie			Sommatie		
	Dag	Avond	Nacht	Dag	Avond	Nacht
(hoofdgroep)						
Gielenhofweg	5,00	5,00	5,00	5,00	5,00	5,00
Jacobusstraat	5,00	5,00	5,00	5,00	5,00	5,00
N562	2,00	2,00	2,00	2,00	2,00	2,00

Model: eerste model fase 1  
Groep: (hoofdgroep)  
Lijst van Bodemgebieden, voor rekenmethode Wegverkeerslawaai - RMW-2012

Naam	Omschr.	Bf
JS	Jacobusstraat	0,00
Ghw 30	Gielenhofweg	0,00
Ghw	Gielenhofweg	0,00
N562 west	Roggelseweg N562 west fietspad	0,00
N562	Roggelseweg N562	0,00
		0,00
		0,00

Model: eerste model fase 1  
Groep: (hoofdgroep)  
Lijst van Gebouwen, voor rekenmethode Wegverkeerslawaaï - RMW-2012

Naam	Omschr.	Hoogte	Maaiveld	Hdef.	Cp	Zwevend	Refl. 63	Refl. 125	Refl. 250
G1	Roggelseweg 87	6,00	0,00	Relatief	0 dB	False	0,80	0,80	0,80
G2	Roggelseweg 87	6,00	0,00	Relatief	0 dB	False	0,80	0,80	0,80
G3	Roggelseweg 87	6,00	0,00	Relatief	0 dB	False	0,80	0,80	0,80
G4	Roggelseweg 87a	6,00	0,00	Relatief	0 dB	False	0,80	0,80	0,80
G5	Roggelseweg 93	6,00	0,00	Relatief	0 dB	False	0,80	0,80	0,80
G6	Roggelseweg 91	6,00	0,00	Relatief	0 dB	False	0,80	0,80	0,80
G7	Roggelseweg 93	6,00	0,00	Relatief	0 dB	False	0,80	0,80	0,80
G8	Jacobusstraat 97	4,00	0,00	Relatief	0 dB	False	0,80	0,80	0,80
G9	Jacobusstraat 95	6,00	0,00	Relatief	0 dB	False	0,80	0,80	0,80
G10	Jacobusstraat 95	6,00	0,00	Relatief	0 dB	False	0,80	0,80	0,80
G11	Jacobusstraat 93	6,00	0,00	Relatief	0 dB	False	0,80	0,80	0,80
G12	Jacobusstraat 81	6,00	0,00	Relatief	0 dB	False	0,80	0,80	0,80
G13	Jacobusstraat 82	6,00	0,00	Relatief	0 dB	False	0,80	0,80	0,80
G14	Jacobusstraat 82	6,00	0,00	Relatief	0 dB	False	0,80	0,80	0,80
G15	Jacobusstraat 82	6,00	0,00	Relatief	0 dB	False	0,80	0,80	0,80
G16	Jacobusstraat 82	8,00	0,00	Relatief	0 dB	False	0,80	0,80	0,80
G17	Jacobusstraat 82	8,00	0,00	Relatief	0 dB	False	0,80	0,80	0,80
G18	Jacobusstraat 82	8,00	0,00	Relatief	0 dB	False	0,80	0,80	0,80
G19	Jacobusstraat 77	6,00	0,00	Relatief	0 dB	False	0,80	0,80	0,80
G20	Jacobusstraat 77	6,00	0,00	Relatief	0 dB	False	0,80	0,80	0,80
G21	Linskesweg 33	6,00	0,00	Relatief	0 dB	False	0,80	0,80	0,80
G22	Jacobusstraat 71-73	8,00	0,00	Relatief	0 dB	False	0,80	0,80	0,80
G23	Jacobusstraat 71-73	4,00	0,00	Relatief	0 dB	False	0,80	0,80	0,80
G24	Jacobusstraat 71-73	4,00	0,00	Relatief	0 dB	False	0,80	0,80	0,80
G25	Linskesweg 42-44	8,00	0,00	Relatief	0 dB	False	0,80	0,80	0,80
G26	Linskesweg 38-40	8,00	0,00	Relatief	0 dB	False	0,80	0,80	0,80
G27	Linskesweg 32-36	8,00	0,00	Relatief	0 dB	False	0,80	0,80	0,80
G28	Linskesweg 32-36	4,00	0,00	Relatief	0 dB	False	0,80	0,80	0,80
G29	Linskesweg 32-36	4,00	0,00	Relatief	0 dB	False	0,80	0,80	0,80
G30	Linskesweg 26-30	8,00	0,00	Relatief	0 dB	False	0,80	0,80	0,80
G31	Linskesweg 26-30	4,00	0,00	Relatief	0 dB	False	0,80	0,80	0,80
G32	Linskesweg 22-24	4,00	0,00	Relatief	0 dB	False	0,80	0,80	0,80
G33	Linskesweg 14	8,00	0,00	Relatief	0 dB	False	0,80	0,80	0,80
G34	Linskesweg 14	4,00	0,00	Relatief	0 dB	False	0,80	0,80	0,80
G35	Linskesweg 10	8,00	0,00	Relatief	0 dB	False	0,80	0,80	0,80
G36	Linskesweg 8	8,00	0,00	Relatief	0 dB	False	0,80	0,80	0,80
G37	Gielenhofweg 36	8,00	0,00	Relatief	0 dB	False	0,80	0,80	0,80
G38	Linskesweg 1-3	8,00	0,00	Relatief	0 dB	False	0,80	0,80	0,80
G39	Linskesweg 1-3	4,00	0,00	Relatief	0 dB	False	0,80	0,80	0,80
G40	Linskesweg 1-3	4,00	0,00	Relatief	0 dB	False	0,80	0,80	0,80
G41	Linskesweg 5-7	4,00	0,00	Relatief	0 dB	False	0,80	0,80	0,80
G42	Linskesweg 5-7	8,00	0,00	Relatief	0 dB	False	0,80	0,80	0,80
G43	Linskesweg 9	8,00	0,00	Relatief	0 dB	False	0,80	0,80	0,80
G44	Linskesweg 9	4,00	0,00	Relatief	0 dB	False	0,80	0,80	0,80
G45	Linskesweg 9	4,00	0,00	Relatief	0 dB	False	0,80	0,80	0,80
G46	Linskesweg 11	4,00	0,00	Relatief	0 dB	False	0,80	0,80	0,80
G47	Linskesweg 11	8,00	0,00	Relatief	0 dB	False	0,80	0,80	0,80
G48	Linskesweg 17	6,00	0,00	Relatief	0 dB	False	0,80	0,80	0,80
G49	Linskesweg 17	8,00	0,00	Relatief	0 dB	False	0,80	0,80	0,80
G50	Linskesweg 17	6,00	0,00	Relatief	0 dB	False	0,80	0,80	0,80
G51	Linskesweg 17	4,00	0,00	Relatief	0 dB	False	0,80	0,80	0,80
G52	Gielenhofweg29b	8,00	0,00	Relatief	0 dB	False	0,80	0,80	0,80
G53	Gielenhofweg 33	8,00	0,00	Relatief	0 dB	False	0,80	0,80	0,80
G54	Gielenhofweg 33a	8,00	0,00	Relatief	0 dB	False	0,80	0,80	0,80
G55	Gielenhofweg 35	8,00	0,00	Relatief	0 dB	False	0,80	0,80	0,80
G56	Gielenhofweg 37	8,00	0,00	Relatief	0 dB	False	0,80	0,80	0,80
G57	Gielenhofweg 37	4,00	0,00	Relatief	0 dB	False	0,80	0,80	0,80
G58	Gielenhofweg 37	6,00	0,00	Relatief	0 dB	False	0,80	0,80	0,80
G59	Gielenhofweg 39	8,00	0,00	Relatief	0 dB	False	0,80	0,80	0,80
G60	Gielenhofweg 41	8,00	0,00	Relatief	0 dB	False	0,80	0,80	0,80

Model: eerste model fase 1  
Groep: (hoofdgroep)  
Lijst van Gebouwen, voor rekenmethode Wegverkeerslawaaï - RMW-2012

Naam	Refl. 500	Refl. 1k	Refl. 2k	Refl. 4k	Refl. 8k
G1	0,80	0,80	0,80	0,80	0,80
G2	0,80	0,80	0,80	0,80	0,80
G3	0,80	0,80	0,80	0,80	0,80
G4	0,80	0,80	0,80	0,80	0,80
G5	0,80	0,80	0,80	0,80	0,80
G6	0,80	0,80	0,80	0,80	0,80
G7	0,80	0,80	0,80	0,80	0,80
G8	0,80	0,80	0,80	0,80	0,80
G9	0,80	0,80	0,80	0,80	0,80
G10	0,80	0,80	0,80	0,80	0,80
G11	0,80	0,80	0,80	0,80	0,80
G12	0,80	0,80	0,80	0,80	0,80
G13	0,80	0,80	0,80	0,80	0,80
G14	0,80	0,80	0,80	0,80	0,80
G15	0,80	0,80	0,80	0,80	0,80
G16	0,80	0,80	0,80	0,80	0,80
G17	0,80	0,80	0,80	0,80	0,80
G18	0,80	0,80	0,80	0,80	0,80
G19	0,80	0,80	0,80	0,80	0,80
G20	0,80	0,80	0,80	0,80	0,80
G21	0,80	0,80	0,80	0,80	0,80
G22	0,80	0,80	0,80	0,80	0,80
G23	0,80	0,80	0,80	0,80	0,80
G24	0,80	0,80	0,80	0,80	0,80
G25	0,80	0,80	0,80	0,80	0,80
G26	0,80	0,80	0,80	0,80	0,80
G27	0,80	0,80	0,80	0,80	0,80
G28	0,80	0,80	0,80	0,80	0,80
G29	0,80	0,80	0,80	0,80	0,80
G30	0,80	0,80	0,80	0,80	0,80
G31	0,80	0,80	0,80	0,80	0,80
G32	0,80	0,80	0,80	0,80	0,80
G33	0,80	0,80	0,80	0,80	0,80
G34	0,80	0,80	0,80	0,80	0,80
G35	0,80	0,80	0,80	0,80	0,80
G36	0,80	0,80	0,80	0,80	0,80
G37	0,80	0,80	0,80	0,80	0,80
G38	0,80	0,80	0,80	0,80	0,80
G39	0,80	0,80	0,80	0,80	0,80
G40	0,80	0,80	0,80	0,80	0,80
G41	0,80	0,80	0,80	0,80	0,80
G42	0,80	0,80	0,80	0,80	0,80
G43	0,80	0,80	0,80	0,80	0,80
G44	0,80	0,80	0,80	0,80	0,80
G45	0,80	0,80	0,80	0,80	0,80
G46	0,80	0,80	0,80	0,80	0,80
G47	0,80	0,80	0,80	0,80	0,80
G48	0,80	0,80	0,80	0,80	0,80
G49	0,80	0,80	0,80	0,80	0,80
G50	0,80	0,80	0,80	0,80	0,80
G51	0,80	0,80	0,80	0,80	0,80
G52	0,80	0,80	0,80	0,80	0,80
G53	0,80	0,80	0,80	0,80	0,80
G54	0,80	0,80	0,80	0,80	0,80
G55	0,80	0,80	0,80	0,80	0,80
G56	0,80	0,80	0,80	0,80	0,80
G57	0,80	0,80	0,80	0,80	0,80
G58	0,80	0,80	0,80	0,80	0,80
G59	0,80	0,80	0,80	0,80	0,80
G60	0,80	0,80	0,80	0,80	0,80

Model: eerste model fase 1  
Groep: (hoofdgroep)  
Lijst van Wegen, voor rekenmethode Wegverkeerslawaaï - RMW-2012

Naam	Omschr.	ISO H	ISO M	Hdef.	Type	Hbron	Helling	Wegdek	V(MR(D))
N562 west	Roggelseweg N562 west	0,00	0,00	Relatief	Verdeling	0,75	0	W4b	80
N562 oost	Roggelseweg N562 oost	0,00	0,00	Relatief	Verdeling	0,75	0	W0	80
JS	Jacobusstraat	0,00	0,00	Relatief	Verdeling	0,75	0	W0	60
Ghw	Gielenhofweg	0,00	0,00	Relatief	Verdeling	0,75	0	W0	60
Ghw 30	Gielenhofweg	0,00	0,00	Relatief	Verdeling	0,75	0	W0	30



Model: eerste model fase 1  
Groep: (hoofdgroep)  
Lijst van Wegen, voor rekenmethode Wegverkeerslawaai - RMW-2012

Naam	V(MR(A))	V(MR(N))	V(MRP4)	V(LV(D))	V(LV(A))	V(LV(N))	V(LVP4)	V(MV(D))	V(MV(A))	V(MV(N))
N562 west	80	80	--	80	80	80	--	80	80	80
N562 oost	80	80	--	80	80	80	--	80	80	80
JS	60	60	--	60	60	60	--	60	60	60
Ghw	60	60	--	60	60	60	--	60	60	60
Ghw 30	30	30	--	30	30	30	--	30	30	30

Model: eerste model fase 1  
Groep: (hoofdgroep)  
Lijst van Wegen, voor rekenmethode Wegverkeerslawaaï - RMW-2012

Naam	V(MVP4)	V(ZV(D))	V(ZV(A))	V(ZV(N))	V(ZVP4)	Totaal aantal	%Int(D)	%Int(A)	%Int(N)	%IntP4
N562 west	--	80	80	80	--	3351,00	7,00	2,40	0,80	--
N562 oost	--	80	80	80	--	3351,00	7,00	2,40	0,80	--
JS	--	60	60	60	--	2347,00	6,70	2,90	0,96	--
Ghw	--	60	60	60	--	1395,00	6,90	3,10	0,58	--
Ghw 30	--	30	30	30	--	1395,00	6,90	3,10	0,58	--

Model: eerste model fase 1  
Groep: (hoofdgroep)  
Lijst van Wegen, voor rekenmethode Wegverkeerslawaaï - RMW-2012

Naam	%MR(D)	%MR(A)	%MR(N)	%MRP4	%LV(D)	%LV(A)	%LV(N)	%LVP4	%MV(D)	%MV(A)	%MV(N)	%MVP4	%ZV(D)
N562 west	--	--	--	--	89,50	89,50	89,50	--	7,00	7,00	7,00	--	3,50
N562 oost	--	--	--	--	89,50	89,50	89,50	--	7,00	7,00	7,00	--	3,50
JS	--	--	--	--	95,00	96,00	96,00	--	4,00	2,00	3,00	--	1,00
Ghw	--	--	--	--	94,00	94,00	94,00	--	5,00	5,00	5,00	--	1,00
Ghw 30	--	--	--	--	94,00	94,00	94,00	--	5,00	5,00	5,00	--	1,00

Model: eerste model fase 1  
Groep: (hoofdgroep)  
Lijst van Wegen, voor rekenmethode Wegverkeerslawaaai - RMW-2012

Naam	%ZV(A)	%ZV(N)	%ZVP4	MR(D)	MR(A)	MR(N)	MRP4	LV(D)	LV(A)	LV(N)	LVP4	MV(D)
N562 west	3,50	3,50	--	--	--	--	--	209,94	71,98	23,99	--	16,42
N562 oost	3,50	3,50	--	--	--	--	--	209,94	71,98	23,99	--	16,42
JS	2,00	1,00	--	--	--	--	--	149,39	65,34	21,63	--	6,29
Ghw	1,00	1,00	--	--	--	--	--	90,48	40,65	7,61	--	4,81
Ghw 30	1,00	1,00	--	--	--	--	--	90,48	40,65	7,61	--	4,81

Model: eerste model fase 1  
Groep: (hoofdgroep)  
Lijst van Wegen, voor rekenmethode Wegverkeerslawaaai - RMW-2012

Naam	MV(A)	MV(N)	MVP4	ZV(D)	ZV(A)	ZV(N)	ZVP4	LE (D) 63	LE (D) 125	LE (D) 250
N562 west	5,63	1,88	--	8,21	2,81	0,94	--	77,81	87,46	92,73
N562 oost	5,63	1,88	--	8,21	2,81	0,94	--	77,67	87,46	92,73
JS	1,36	0,68	--	1,57	1,36	0,23	--	76,66	84,94	90,80
Ghw	2,16	0,40	--	0,96	0,43	0,08	--	74,73	83,13	89,10
Ghw 30	2,16	0,40	--	0,96	0,43	0,08	--	75,78	80,17	89,60

Model: eerste model fase 1  
Groep: (hoofdgroep)  
Lijst van Wegen, voor rekenmethode Wegverkeerslawaaï - RMW-2012

Naam	LE (D) 500	LE (D) 1k	LE (D) 2k	LE (D) 4k	LE (D) 8k	LE (A) 63	LE (A) 125	LE (A) 250	LE (A) 500
N562 west	99,68	105,52	101,26	94,79	83,92	73,16	82,81	88,08	95,04
N562 oost	99,73	106,08	102,28	95,42	84,48	73,02	82,81	88,08	95,08
JS	96,83	103,59	100,03	93,22	82,88	73,11	81,01	86,77	93,37
Ghw	94,84	101,49	97,95	91,15	80,93	71,26	79,66	85,62	91,37
Ghw 30	90,45	95,65	92,90	86,33	80,64	72,31	76,70	86,13	86,97

Model: eerste model fase 1  
Groep: (hoofdgroep)  
Lijst van Wegen, voor rekenmethode Wegverkeerslawaaï - RMW-2012

Naam	LE (A) 1k	LE (A) 2k	LE (A) 4k	LE (A) 8k	LE (N) 63	LE (N) 125	LE (N) 250	LE (N) 500	LE (N) 1k
N562 west	100,87	96,61	90,14	79,27	68,39	78,04	83,31	90,26	96,10
N562 oost	101,43	97,63	90,77	79,83	68,25	78,04	83,31	90,31	96,66
JS	100,01	96,39	89,58	79,15	68,01	76,15	81,89	88,25	95,12
Ghw	98,02	94,48	87,68	77,46	63,98	72,38	78,34	84,09	90,74
Ghw 30	92,17	89,42	82,86	77,16	65,03	69,42	78,85	79,69	84,89

Model: eerste model fase 1  
Groep: (hoofdgroep)  
Lijst van Wegen, voor rekenmethode Wegverkeerslawaaï - RMW-2012

Naam	LE (N) 2k	LE (N) 4k	LE (N) 8k	LE P4 63	LE P4 125	LE P4 250	LE P4 500	LE P4 1k	LE P4 2k
N562 west	91,84	85,37	74,50	--	--	--	--	--	--
N562 oost	92,86	86,00	75,06	--	--	--	--	--	--
JS	91,53	84,72	74,26	--	--	--	--	--	--
Ghw	87,20	80,40	70,18	--	--	--	--	--	--
Ghw 30	82,15	75,58	69,88	--	--	--	--	--	--



Model: eerste model fase 1  
Groep: (hoofdgroep)  
Lijst van Wegen, voor rekenmethode Wegverkeerslawaaï - RMW-2012

Naam	LE P4 4k	LE P4 8k
N562 west	--	--
N562 oost	--	--
JS	--	--
Ghw	--	--
Ghw 30	--	--

Bestemmingsplan Giel Peetershof Eghel

